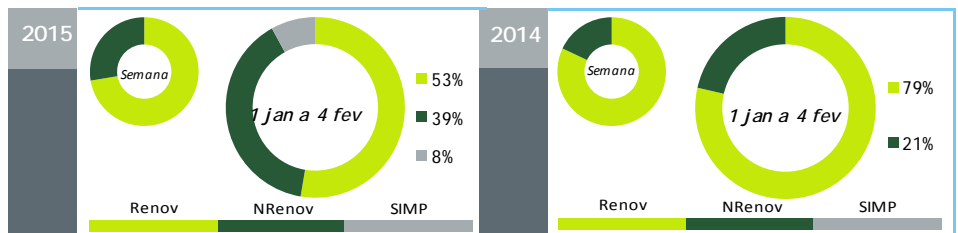


BALANÇO DE PRODUÇÃO

29 JAN a 04 FEV

[GWh]	SEMANA 5		ANO	
	2015	15-14	2015	15/14
CONSUMO	1 069	3	5 324	3.0%
<i>corrigido temperatura</i>	<i>1 062</i>	<i>7</i>	<i>5 239</i>	<i>-1.7%</i>
TÉRMICA	368	89	2 355	51%
HIDRÁULICA	288	-328	1 299	-53%
EÓLICA	536	130	1 342	-28%
FOTOVOLTAICA	8	1	49	92%
SALDO IMPORTADOR	-86	124	432	+/-
BOMBAGEM	45	13	153	-2%
<i>PRO</i>	<i>463</i>	<i>-218</i>	<i>2 761</i>	<i>-15%</i>
<i>PRE</i>	<i>737</i>	<i>111</i>	<i>2 284</i>	<i>-22%</i>
POTÊNCIA MÁXIMA [MW]	8 392	78	8 618	4%
dia/mês/hora	04/02 19.45		07/01 19.45	

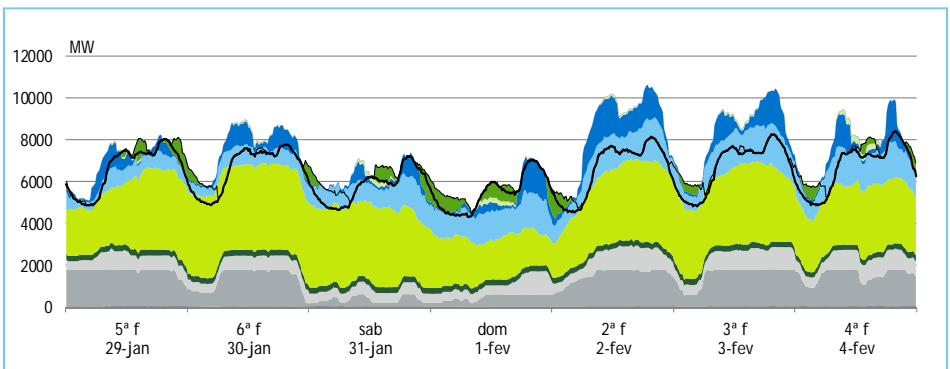
Valores referidos à Produção Líquida



HIDRAULICIDADE

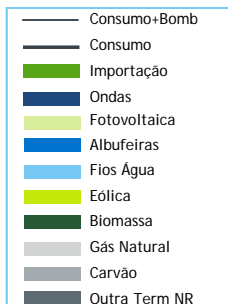
AFLUÊNCIA SEMANAL [GWh]	2015	2014	Regime Médio
TOTAL	356	603	348
FIOS DE ÁGUA	150	323	203
ALBUFEIRAS	206	280	145
ARMAZENAMENTO [GWh (% do máximo)]	2 043 (66%)	2 646 (86%)	1 932 (63%)

DIAGRAMA DE CARGA



2015  
SEMANA  
5

valores provisórios



REPARTIÇÃO DA PRODUÇÃO

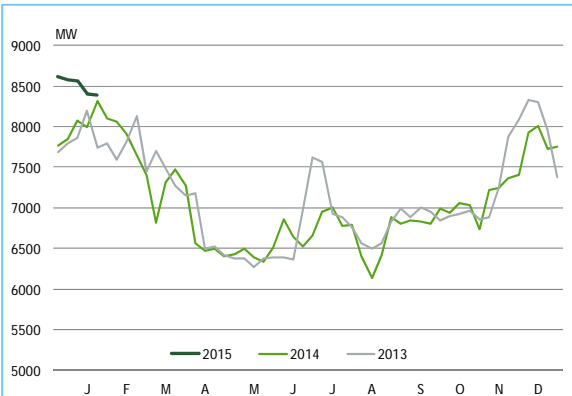
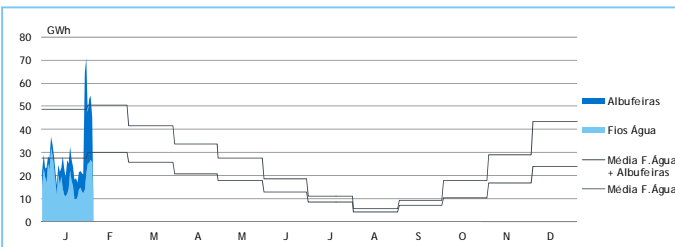
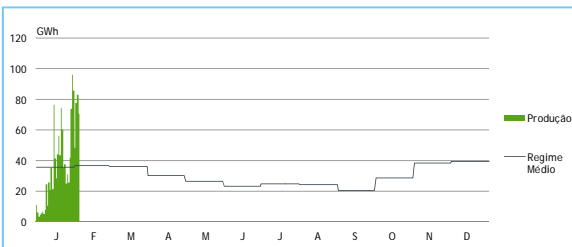


**PRODUÇÃO [GWh]**
**SEMANA 5**
**ANO**

	5ª f	6ª f	sab	dom	2ª f	3ª f	4ª f	2015	15/14	2015	15/14
<b>CONSUMO</b>	<b>159</b>	<b>159</b>	<b>139</b>	<b>132</b>	<b>158</b>	<b>161</b>	<b>161</b>	<b>1 069</b>	<b>0.3%</b>	<b>5 324</b>	<b>3.0%</b>
<b>Produção Renovável</b>	<b>104</b>	<b>128</b>	<b>120</b>	<b>97</b>	<b>139</b>	<b>135</b>	<b>119</b>	<b>842</b>	<b>-20%</b>	<b>2 818</b>	<b>-41%</b>
PRO Albufeiras	7	8	0	7	22	11	7	63	-70%	422	-53%
PRO Fios de Água	12	12	20	26	25	27	26	147	-54%	625	-57%
Mini Hídricas	3	5	6	6	7	7	7	42	-27%	130	-53%
Eólica	74	96	86	49	78	83	71	536	32%	1 342	-28%
Biomassa	7	7	7	7	7	7	6	46	-3%	251	-1%
Fotovoltaica	1	0	1	2	1	1	2	8	15%	49	92%
Ondas	0	0	0	0	0	0	0	0	-	0	-
<b>Produção não Renovável</b>	<b>58</b>	<b>48</b>	<b>20</b>	<b>26</b>	<b>57</b>	<b>57</b>	<b>56</b>	<b>322</b>	<b>39%</b>	<b>2 104</b>	<b>62%</b>
PRO Carvão	41	33	8	11	36	36	36	200	103%	1 291	78%
PRO Gás Natural - Ciclo Combinado	1	0	0	4	5	4	3	17	-29%	301	480%
Gás Natural - Cogeração	14	14	12	11	15	15	16	98	-4%	476	-3%
Outra Térmica	1	1	1	1	1	1	1	7	1%	36	0%
<b>Saldo Importador</b>	<b>-2</b>	<b>-16</b>	<b>1</b>	<b>10</b>	<b>-37</b>	<b>-29</b>	<b>-13</b>	<b>-86</b>	<b>-59%</b>	<b>432</b>	<b>+/-</b>
Importação (Comercial)	6	2	7	11	3	2	4	34	287%	637	>
Exportação (Comercial)	7	18	7	1	39	31	16	119	-46%	205	-78%
<b>Produção por Bombagem</b>	<b>3</b>	<b>5</b>	<b>8</b>	<b>5</b>	<b>3</b>	<b>5</b>	<b>7</b>	<b>36</b>	<b>42%</b>	<b>122</b>	<b>1%</b>
<b>Consumo em Bombagem</b>	<b>4</b>	<b>6</b>	<b>10</b>	<b>6</b>	<b>3</b>	<b>7</b>	<b>9</b>	<b>45</b>	<b>42%</b>	<b>153</b>	<b>-2%</b>

**POTÊNCIA MÁXIMA [MW]**
**SEMANA 5**
**ANO**

	2015	15-14	2015	15/14
<b>TOTAL</b>	<b>8 392</b>	<b>78</b>	<b>8 618</b>	<b>4%</b>
PRO Centrais Hidroelétricas	9 013	4 293	10 785	129%
PRO Centrais Térmicas	610	-1 070	852	-61%
Importação	1 260	-225	2 253	52%
Exportação	2 649	601	2 649	24%
PRE	5 455	183	5 455	2%
Hídricos	321	-37	321	-10%
Térmicos	1 093	24	1 093	-3%
Eólicos	4 126	266	4 126	7%
Fotovoltaicos	321	104	321	44%
Ondas	0	0	0	-

**PONTAS SEMANAIS**

**AFLUÊNCIAS DIÁRIAS**

**EÓLICA DIÁRIA**

**HIDRAULICIDADE [GWh]**

	5ª f	6ª f	sab	dom	2ª f	3ª f	4ª f	Total
<b>AFLUÊNCIA</b>	<b>20</b>	<b>65</b>	<b>71</b>	<b>47</b>	<b>53</b>	<b>55</b>	<b>45</b>	<b>356</b>
Fios de Água	12	14	21	25	25	27	26	150
Albufeiras	8	51	50	22	28	28	20	206
<b>DESCARREGAMENTOS</b>	<b>0</b>	<b>0</b>	<b>0</b>	<b>0</b>	<b>0</b>	<b>0</b>	<b>0</b>	<b>2</b>
<b>ARMAZENAMENTO</b>	<b>1 902</b>	<b>1 946</b>	<b>1 997</b>	<b>2 010</b>	<b>2 015</b>	<b>2 031</b>	<b>2 043</b>	

**ARMAZENAMENTO**
