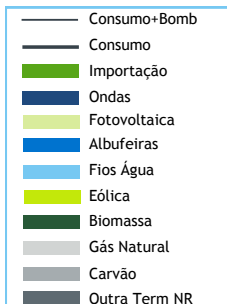


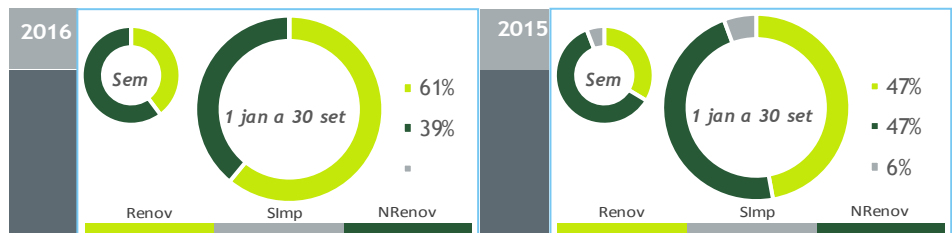
valores provisórios



**BALANÇO DE PRODUÇÃO**

24 SET a 30 SET

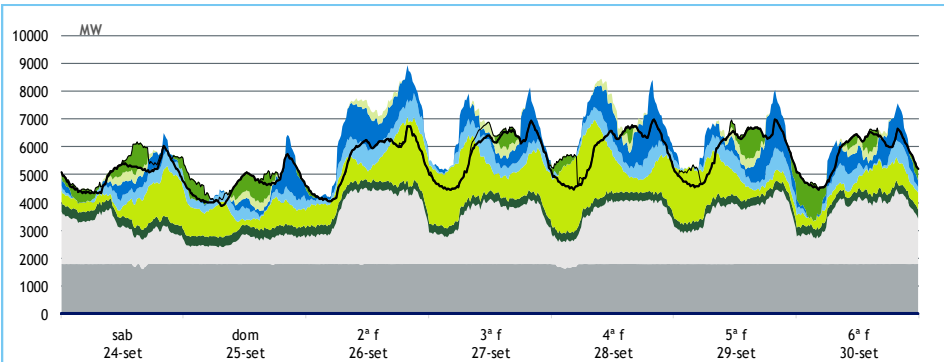
[GWh]	SEMANA 39		ANO	
	2016	16-15	2016	16/15
CONSUMO	919	7	36 927	0.3%
<i>corrigido temperatura</i>	917	1	36 869	0.7%
PRODUÇÃO TOTAL	987	114	42 538	19%
TÉRMICA	639	30	18 266	-6%
HIDRÁULICA	152	-11	14 392	93%
EÓLICA	179	93	9 251	13%
FOTOVOLTAICA	18	2	629	0%
SALDO IMPORTADOR	-48	-102	-4 613	-/+
BOMBAGEM	20	5	999	2%
<b>POTÊNCIA MÁXIMA [MW]</b>				
CONSUMO	6 968	95	8 141	-6%
dia/mês/hora	28/09 20.00		17/02 19.30	
PRODUÇÃO	8 922	390	11 488	8%
dia/mês/hora	26/09 19.45		18/02 20.00	



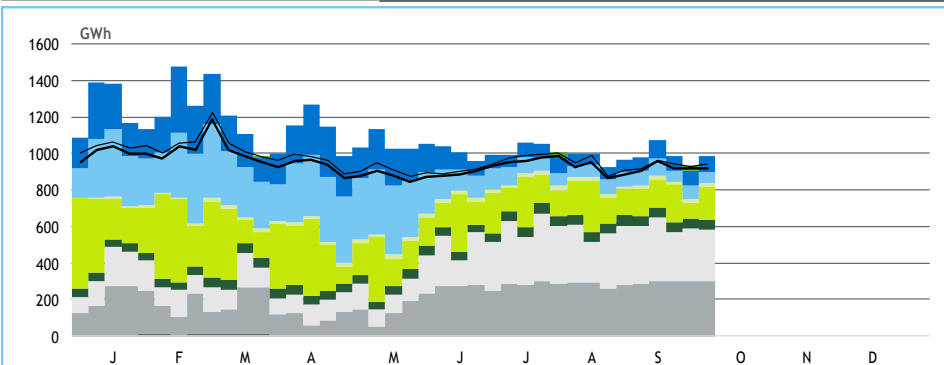
**HIDRAULICIDADE**

AFLUÊNCIA SEMANAL [GWh]	2016	2015	Regime Médio
TOTAL	63	104	61
FIOS DE ÁGUA	61	88	48
ALBUFEIRAS	-2	11	10
MINI-HÍDRICAS (produção)	4	4	4
<b>ARMAZENAMENTO [GWh (% do máximo)]</b>	1 824 (57%)	1 673 (54%)	1 664 (52%)

**DIAGRAMAS DE CARGA**



**REPARTIÇÃO DA PRODUÇÃO**



Valores referidos à Produção líquida

PRODUÇÃO [GWh]

SEMANA 39

ANO

	sab	dom	2ª f	3ª f	4ª f	5ª f	6ª f	2016	16/15	2016	16/15
<b>CONSUMO</b>	<b>120</b>	<b>111</b>	<b>132</b>	<b>138</b>	<b>140</b>	<b>140</b>	<b>137</b>	<b>919</b>	<b>0,8%</b>	<b>36 927</b>	<b>0,3%</b>
<b>Produção Renovável</b>	<b>38</b>	<b>41</b>	<b>67</b>	<b>66</b>	<b>73</b>	<b>56</b>	<b>45</b>	<b>386</b>	<b>26%</b>	<b>25 440</b>	<b>46%</b>
Albufeiras	1	5	17	10	13	12	13	71	21%	5 316	208%
Fios de Água	7	7	11	9	9	9	8	61	-31%	7 063	62%
Mini Hídricas	1	1	1	1	1	1	0	4	-1%	1 212	111%
Eólica	19	18	28	36	40	24	13	179	108%	9 251	13%
Biomassa	8	8	8	7	7	7	8	54	-2%	1 968	-1%
Fotovoltaica	3	2	2	3	3	3	3	18	14%	629	0%
Ondas	0	0	0	0	0	0	0	0	-	0	-
<b>Produção não Renovável</b>	<b>77</b>	<b>63</b>	<b>94</b>	<b>86</b>	<b>87</b>	<b>89</b>	<b>89</b>	<b>585</b>	<b>6%</b>	<b>16 298</b>	<b>-7%</b>
Carvão	42	42	42	42	42	42	42	294	1%	8 226	-19%
Gás Natural - Ciclo Combinado	24	11	39	30	31	33	33	201	20%	4 666	30%
Gás Natural - Cogeração	10	9	13	13	13	13	13	83	-4%	3 155	-10%
Outra Térmica	1	1	1	1	1	1	1	6	-12%	251	-5%
<b>Saldo Importador</b>	<b>6</b>	<b>8</b>	<b>-29</b>	<b>-14</b>	<b>-18</b>	<b>-4</b>	<b>3</b>	<b>-48</b>	<b>-/+</b>	<b>-4 613</b>	<b>-/+</b>
Importação (Comercial)	8	9	1	3	3	5	9	38	-58%	1 131	-68%
Exportação (Comercial)	2	1	30	16	21	10	6	85	131%	5 742	287%
<b>Produção por Bombagem</b>	<b>5</b>	<b>3</b>	<b>0</b>	<b>2</b>	<b>4</b>	<b>2</b>	<b>0</b>	<b>16</b>	<b>33%</b>	<b>800</b>	<b>2%</b>
Consumo em Bombagem	6	4	0	2	4	2	0	20	33%	999	2%

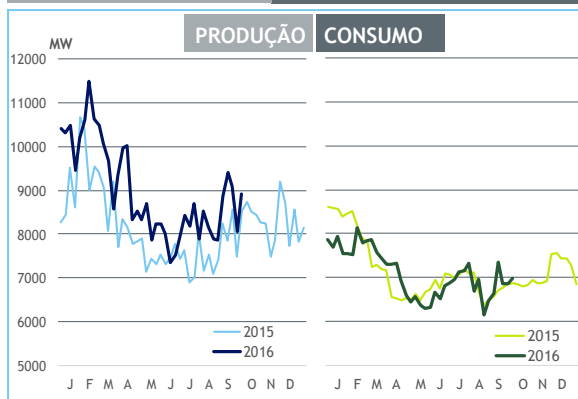
POTÊNCIA MÁXIMA [MW]

SEMANA 39

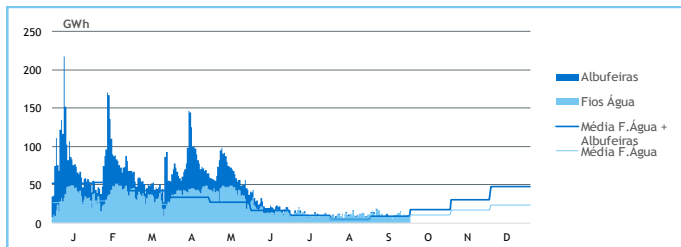
ANO

	2016	16-15	2016	16/15
<b>CONSUMO</b>	<b>6 968</b>	<b>95</b>	<b>8 141</b>	<b>-6%</b>
<b>PRODUÇÃO</b>	<b>8 922</b>	<b>390</b>	<b>11 488</b>	<b>8%</b>
Hídrica	3 172	453	5 213	17%
Mini-Hídrica	52	-9	357	9%
Eólica	2 852	848	4 449	8%
Biomassa	358	14	364	5%
Fotovoltaica	353	28	390	4%
Ondas	0	0	0	-
Carvão	1 760	-4	1 771	0%
Gás Natural - Ciclo Combinado	2 145	-255	3 344	31%
Gás Natural - Cogeração	614	-57	677	-10%
Outra Térmica	41	-7	50	-8%
Importação	1 348	-485	2 306	-25%
Exportação	2 574	832	3 529	21%

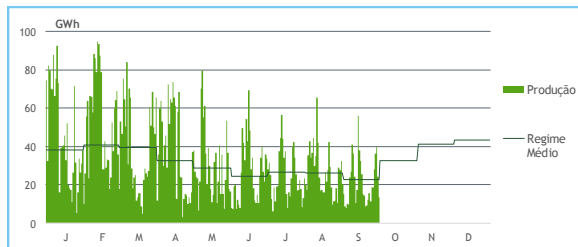
PONTAS SEMANAIS



AFLUÊNCIAS DIÁRIAS



EÓLICA DIÁRIA



HIDRAULICIDADE [GWh]

	sab	dom	2ª f	3ª f	4ª f	5ª f	6ª f	Total
<b>AFLUÊNCIA</b>	<b>7</b>	<b>7</b>	<b>11</b>	<b>8</b>	<b>9</b>	<b>8</b>	<b>8</b>	<b>59</b>
Fios de Água	7	7	11	9	9	9	8	61
Albufeiras	0	0	0	-1	0	-1	1	-2
<b>DESCARREGAMENTOS</b>	<b>0</b>	<b>0</b>	<b>0</b>	<b>0</b>	<b>0</b>	<b>0</b>	<b>0</b>	<b>1</b>
<b>ARMAZENAMENTO</b>	<b>1 889</b>	<b>1 878</b>	<b>1 865</b>	<b>1 851</b>	<b>1 838</b>	<b>1 831</b>	<b>1 824</b>	

ARMAZENAMENTO

