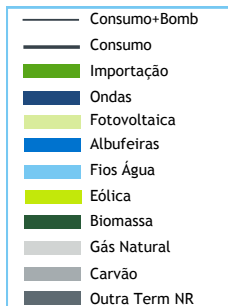


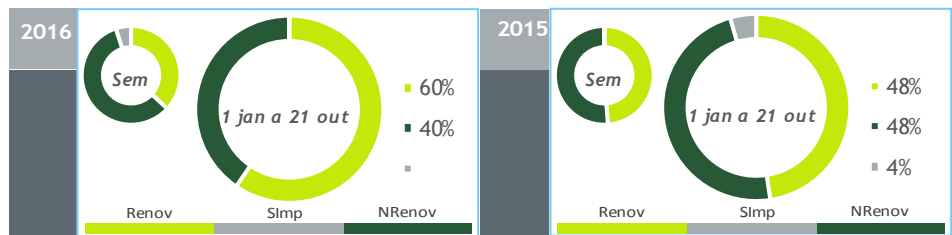
valores provisórios



BALANÇO DE PRODUÇÃO

15 OUT a 21 OUT

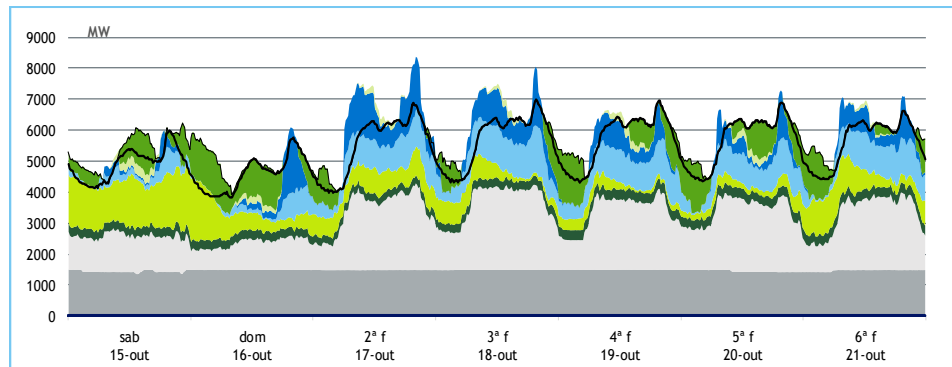
[GWh]	SEMANA 42		ANO	
	2016	16-15	2016	16/15
CONSUMO	905	14	39 598	0.2%
<i>corrigido temperatura</i>	907	12	39 544	0.6%
PRODUÇÃO TOTAL	893	-154	45 187	16%
TÉRMICA	580	10	20 043	-5%
HIDRÁULICA	191	6	14 885	87%
EÓLICA	111	-171	9 588	7%
FOTOVOLTAICA	10	0	671	1%
SALDO IMPORTADOR	46	168	-4 503	-/+
BOMBAGEM	34	0	1 085	1%
POTÊNCIA MÁXIMA [MW]				
CONSUMO	6 977	150	8 141	-6%
dia/mês/hora	18/10 19.30		17/02 19.30	
PRODUÇÃO	8 365	-70	11 488	8%
dia/mês/hora	17/10 20.00		18/02 20.00	



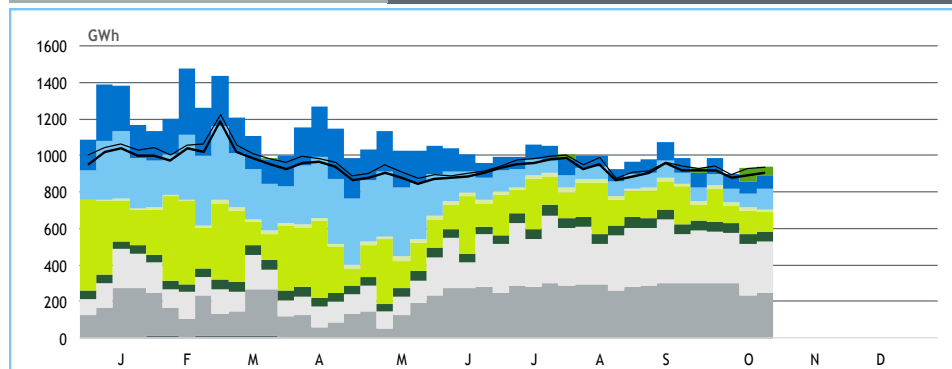
HIDRAULICIDADE

AFLUÊNCIA SEMANAL [GWh]	2016	2015	Regime Médio
TOTAL	129	147	138
FIOS DE ÁGUA	112	88	70
ALBUFEIRAS	13	45	55
MINI-HÍDRICAS (produção)	4	14	13
ARMAZENAMENTO [GWh (% do máximo)]	1 704 (53%)	1 671 (54%)	1 644 (52%)

DIAGRAMAS DE CARGA



REPARTIÇÃO DA PRODUÇÃO



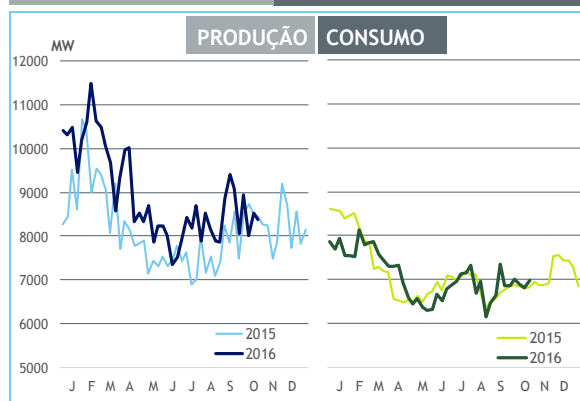
Valores referidos à Produção líquida

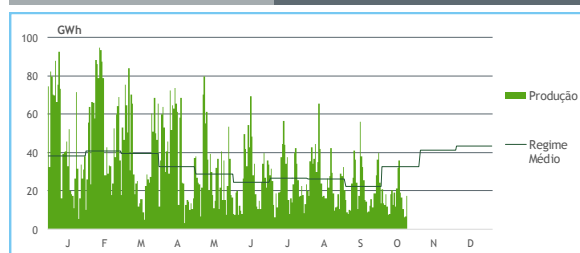
PRODUÇÃO [GWh]
SEMANA 42
ANO

	sab	dom	2ª f	3ª f	4ª f	5ª f	6ª f	2016	16/15	2016	16/15
CONSUMO	118	110	132	137	137	137	135	905	1.5%	39 598	0.2%
Produção Renovável	48	35	61	55	44	41	53	336	-33%	26 400	40%
Albufeiras	-5	1	17	13	8	6	8	49	-14%	5 472	187%
Fios de Água	7	6	19	22	20	17	19	111	27%	7 322	59%
Mini Hídricas	0	0	1	1	1	1	1	4	-69%	1 223	98%
Eólica	36	19	16	11	6	7	17	111	-60%	9 588	7%
Biomassa	7	7	6	7	8	8	8	50	5%	2 124	-1%
Fotovoltaica	2	2	1	1	2	2	1	10	-3%	671	1%
Ondas	0	0	0	0	0	0	0	0	-	0	-
Produção não Renovável	62	57	82	87	81	82	79	531	2%	17 918	-6%
Carvão	34	35	35	35	35	34	35	243	-16%	8 990	-18%
Gás Natural - Ciclo Combinado	17	12	34	39	33	35	32	201	41%	5 264	32%
Gás Natural - Cogeração	10	9	13	13	13	12	12	82	0%	3 397	-10%
Outra Térmica	1	1	0	1	1	1	1	4	-35%	268	-7%
Saldo Importador	10	21	-11	-5	12	15	4	46	+/-	-4 503	-/+
Importação (Comercial)	12	22	5	7	16	17	10	89	192%	1 363	-63%
Exportação (Comercial)	2	1	16	12	3	2	7	43	-72%	5 865	213%
Produção por Bombagem	8	8	2	2	3	2	2	26	1%	868	1%
Consumo em Bombagem	9	10	2	3	4	2	4	34	1%	1 085	1%

POTÊNCIA MÁXIMA [MW]
SEMANA 42
ANO

	2016	16-15	2016	16/15
CONSUMO	6 977	150	8 141	-6%
PRODUÇÃO	8 365	-70	11 488	8%
Hídrica	3 375	438	5 213	17%
Mini-Hídrica	67	-86	357	9%
Eólica	2 028	-2 035	4 449	8%
Biomassa	338	15	364	5%
Fotovoltaica	337	0	390	4%
Ondas	0	0	0	-
Carvão	1 465	-304	1 771	0%
Gás Natural - Ciclo Combinado	2 191	627	3 344	31%
Gás Natural - Cogeração	608	-44	677	-10%
Outra Térmica	34	-14	50	-8%
Importação	1 639	-76	2 306	-25%
Exportação	2 001	-1 035	3 529	16%

PONTAS SEMANAIS

AFLUÊNCIAS DIÁRIAS

EÓLICA DIÁRIA

HIDRAULICIDADE [GWh]

	sab	dom	2ª f	3ª f	4ª f	5ª f	6ª f	Total
AFLUÊNCIA	10	7	21	24	21	19	21	125
Fios de Água	7	6	19	22	20	18	19	112
Albufeiras	4	1	2	2	1	2	2	13
DESCARREGAMENTOS	0	0	0	0	0	0	0	1
ARMAZENAMENTO	1 725	1 714	1 707	1 701	1 695	1 692	1 704	

ARMAZENAMENTO
