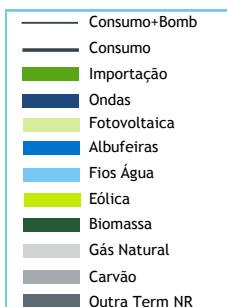


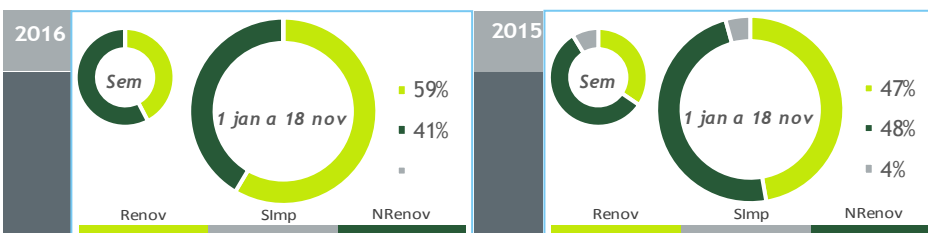
valores provisórios



### BALANÇO DE PRODUÇÃO

12 NOV a 18 NOV

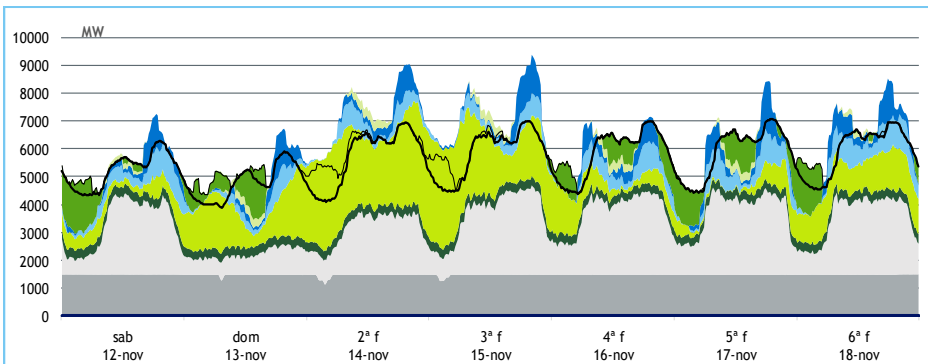
[GWh]	SEMANA 46		ANO	
	2016	16-15	2016	16/15
CONSUMO	941	31	43 234	0.2%
<i>corrigido temperatura</i>	950	1	43 230	0.4%
PRODUÇÃO TOTAL	996	139	49 180	16%
TÉRMICA	615	48	22 316	-4%
HIDRÁULICA	135	-72	15 570	79%
EÓLICA	233	163	10 574	9%
FOTOVOLTAICA	13	1	719	2%
SALDO IMPORTADOR	-25	-104	-4 689	-/+
BOMBAGEM	30	3	1 257	3%
POTÊNCIA MÁXIMA [MW]				
CONSUMO	7 068	160	8 141	-6%
dia/mês/hora	17/11 18.45		17/02 19.30	
PRODUÇÃO	9 369	1531	11 488	8%
dia/mês/hora	15/11 20.00		18/02 20.00	



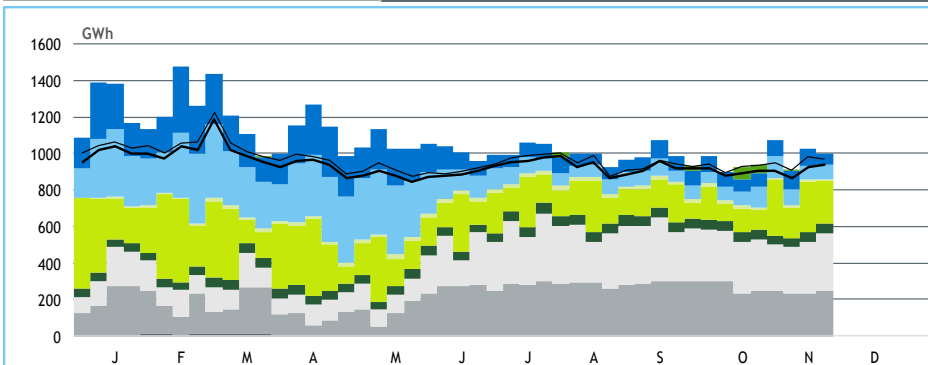
### HIDRAULICIDADE

AFLUÊNCIA SEMANAL [GWh]	2016	2015	Regime Médio
TOTAL	83	182	243
FIOS DE ÁGUA	71	125	115
ALBUFEIRAS	7	37	99
MINI-HÍDRICAS (produção)	5	20	30
ARMAZENAMENTO [GWh (% do máximo)]	1 572 (49%)	1 826 (59%)	1 758 (55%)

### DIAGRAMAS DE CARGA



### REPARTIÇÃO DA PRODUÇÃO



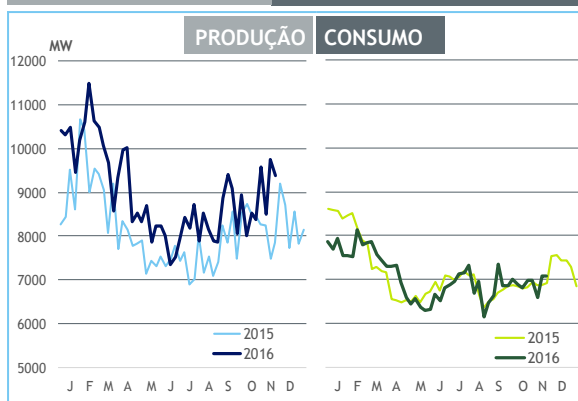
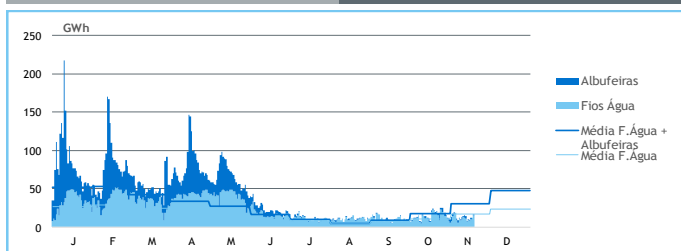
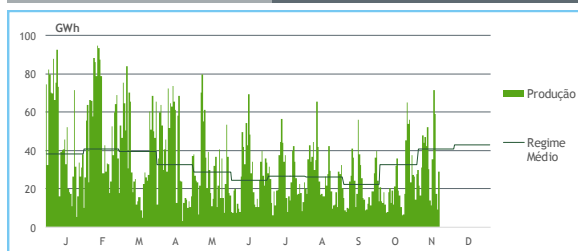
Valores referidos à Produção líquida

**PRODUÇÃO [GWh]**
**SEMANA 46**
**ANO**

	sab	dom	2ª f	3ª f	4ª f	5ª f	6ª f	2016	16/15	2016	16/15
<b>CONSUMO</b>	<b>125</b>	<b>115</b>	<b>137</b>	<b>140</b>	<b>140</b>	<b>141</b>	<b>142</b>	<b>941</b>	<b>3.4%</b>	<b>43 234</b>	<b>0.2%</b>
<b>Produção Renovável</b>	<b>38</b>	<b>54</b>	<b>91</b>	<b>81</b>	<b>44</b>	<b>43</b>	<b>61</b>	<b>412</b>	<b>30%</b>	<b>28 195</b>	<b>38%</b>
Albufeiras	5	1	0	3	6	11	8	34	-17%	5 671	177%
Fios de Água	11	7	9	8	10	13	15	72	-42%	7 651	54%
Mini Hídricas	1	1	1	1	1	1	1	5	-76%	1 242	73%
Eólica	11	35	72	59	17	9	29	233	232%	10 574	9%
Biomassa	8	8	8	8	8	8	8	55	15%	2 337	0%
Fotovoltaica	1	2	2	2	2	2	1	13	7%	719	2%
Ondas	0	0	0	0	0	0	0	0	-	0	-
<b>Produção não Renovável</b>	<b>79</b>	<b>53</b>	<b>75</b>	<b>87</b>	<b>90</b>	<b>90</b>	<b>86</b>	<b>560</b>	<b>8%</b>	<b>19 979</b>	<b>-5%</b>
Carvão	35	35	34	35	35	35	35	244	-16%	9 933	-18%
Gás Natural - Ciclo Combinado	35	10	28	40	43	42	38	236	65%	6 057	34%
Gás Natural - Cogeração	9	8	13	12	12	12	12	77	-2%	3 707	-9%
Outra Térmica	1	0	0	0	0	0	1	3	-51%	282	-9%
<b>Saldo Importador</b>	<b>9</b>	<b>9</b>	<b>-28</b>	<b>-27</b>	<b>7</b>	<b>9</b>	<b>-4</b>	<b>-25</b>	<b>-/+</b>	<b>-4 689</b>	<b>-/+</b>
Importação (Comercial)	13	13	0	1	12	16	9	65	-35%	1 623	-59%
Exportação (Comercial)	4	4	28	28	5	7	13	90	337%	6 311	206%
<b>Produção por Bombagem</b>	<b>2</b>	<b>6</b>	<b>7</b>	<b>4</b>	<b>3</b>	<b>0</b>	<b>3</b>	<b>24</b>	<b>14%</b>	<b>1 006</b>	<b>4%</b>
Consumo em Bombagem	2	7	8	6	3	0	4	30	13%	1 257	3%

**POTÊNCIA MÁXIMA [MW]**
**SEMANA 46**
**ANO**

	2016	16-15	2016	16/15
<b>CONSUMO</b>	<b>7 068</b>	<b>160</b>	<b>8 141</b>	<b>-6%</b>
<b>PRODUÇÃO</b>	<b>9 369</b>	<b>1 531</b>	<b>11 488</b>	<b>8%</b>
Hídrica	2 903	-229	5 213	17%
Mini-Hídrica	72	-133	357	9%
Eólica	3 744	1 742	4 449	8%
Biomassa	353	52	364	5%
Fotovoltaica	342	46	390	4%
Ondas	0	0	0	-
Carvão	1 464	-298	1 771	0%
Gás Natural - Ciclo Combinado	2 651	1 210	3 344	31%
Gás Natural - Cogeração	610	-3	677	-10%
Outra Térmica	33	-14	50	-8%
Importação	1 832	234	2 306	-25%
Exportação	2 935	1 713	3 529	16%

**PONTAS SEMANAIS**

**AFLUÊNCIAS DIÁRIAS**

**EÓLICA DIÁRIA**

**HIDRAULICIDADE [GWh]**

	sab	dom	2ª f	3ª f	4ª f	5ª f	6ª f	Total
<b>AFLUÊNCIA</b>	<b>14</b>	<b>7</b>	<b>9</b>	<b>8</b>	<b>12</b>	<b>12</b>	<b>17</b>	<b>78</b>
Fios de Água	11	6	8	8	10	12	15	71
Albufeiras	3	1	0	1	2	-1	2	7
<b>DESCARREGAMENTOS</b>	<b>0</b>	<b>0</b>	<b>0</b>	<b>0</b>	<b>0</b>	<b>0</b>	<b>0</b>	<b>2</b>
<b>ARMAZENAMENTO</b>	<b>1 562</b>	<b>1 558</b>	<b>1 554</b>	<b>1 542</b>	<b>1 535</b>	<b>1 538</b>	<b>1 572</b>	

**ARMAZENAMENTO**
