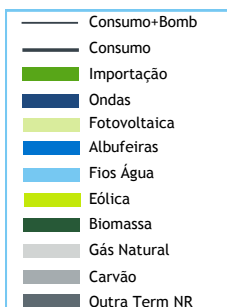


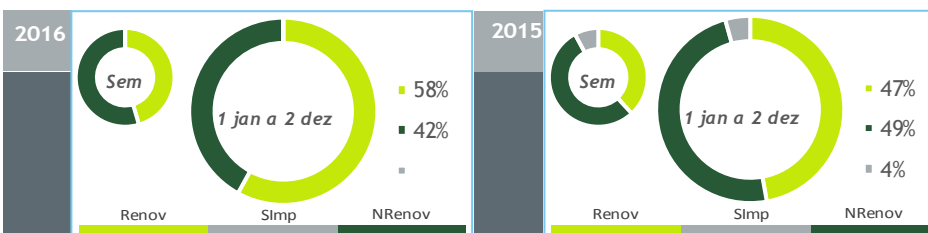
valores provisórios



BALANÇO DE PRODUÇÃO

26 NOV a 02 DEZ

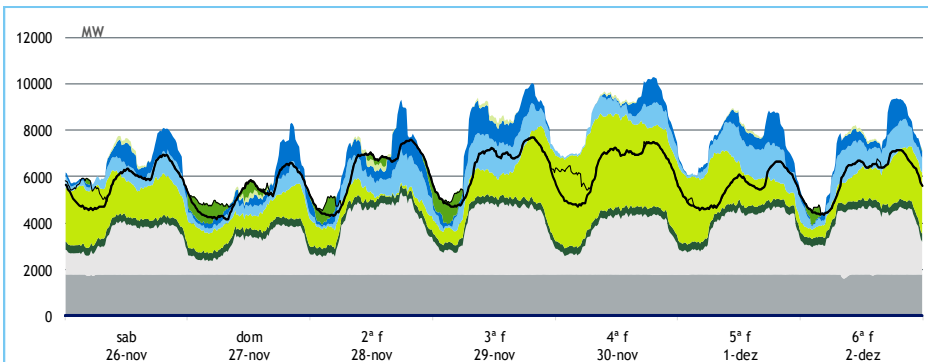
[GWh]	SEMANA 48		ANO	
	2016	16-15	2016	16/15
CONSUMO	993	12	45 218	0.3%
<i>corrigido temperatura</i>	986	-12	45 205	0.4%
PRODUÇÃO TOTAL	1 195	260	51 484	16%
TÉRMICA	698	116	23 623	-3%
HIDRÁULICA	209	53	15 931	76%
EÓLICA	280	95	11 195	10%
FOTOVOLTAICA	7	-4	735	1%
SALDO IMPORTADOR	-179	-257	-4 943	-/+
BOMBAGEM	22	-9	1 322	3%
POTÊNCIA MÁXIMA [MW]				
CONSUMO	7 687	124	8 141	-6%
dia/mês/hora	29/11 19.30		17/02 19.30	
PRODUÇÃO	10 276	1573	11 488	8%
dia/mês/hora	30/11 19.15		18/02 20.00	



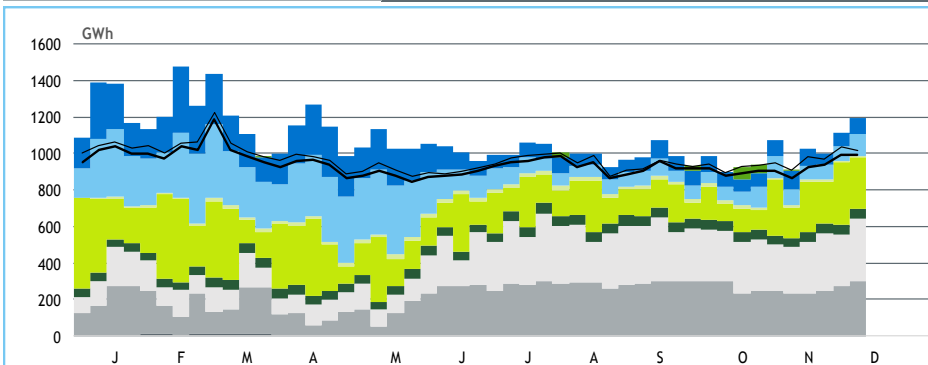
HIDRAULICIDADE

AFLUÊNCIA SEMANAL [GWh]	2016	2015	Regime Médio
TOTAL	202	107	281
FIOS DE ÁGUA	103	71	128
ALBUFEIRAS	79	24	120
MINI-HÍDRICAS (produção)	20	13	32
ARMAZENAMENTO [GWh (% do máximo)]	1 622 (51%)	1 782 (58%)	1 776 (56%)

DIAGRAMAS DE CARGA



REPARTIÇÃO DA PRODUÇÃO



Valores referidos à Produção líquida

PRODUÇÃO [GWh]

SEMANA 48

ANO

	sab	dom	2ª f	3ª f	4ª f	5ª f	6ª f	2016	16/15	2016	16/15
CONSUMO	137	126	148	153	153	133	143	993	1.2%	45 218	0.3%
Produção Renovável	74	50	56	84	113	85	73	535	42%	29 254	37%
Albufeiras	6	7	16	15	1	11	10	66	35%	5 777	170%
Fios de Água	10	7	16	21	10	21	20	105	50%	7 818	52%
Mini Hídricas	4	4	3	3	2	2	2	20	63%	1 278	72%
Eólica	44	23	12	37	91	43	32	280	51%	11 195	10%
Biomassa	8	8	8	8	8	8	8	56	16%	2 451	1%
Fotovoltaica	1	1	2	1	1	1	1	7	-38%	735	1%
Ondas	0	0	0	0	0	0	0	0	-	0	-
Produção não Renovável	83	77	99	99	90	96	99	642	20%	21 172	-4%
Carvão	42	42	42	42	42	42	42	294	6%	10 494	-17%
Gás Natural - Ciclo Combinado	31	25	43	43	35	44	43	264	58%	6 522	35%
Gás Natural - Cogeração	9	8	13	13	13	9	13	78	-2%	3 864	-9%
Outra Térmica	1	1	1	1	1	1	1	5	-38%	293	-11%
Saldo Importador	-19	0	-6	-29	-49	-48	-28	-179	-/+	-4 943	-/+
Importação (Comercial)	0	8	6	6	1	0	2	25	-76%	1 690	-59%
Exportação (Comercial)	19	8	12	35	50	48	30	203	>	6 632	208%
Produção por Bombagem	5	4	1	1	6	0	1	18	-27%	1 058	4%
Consumo em Bombagem	6	4	2	2	7	0	1	22	-29%	1 322	3%

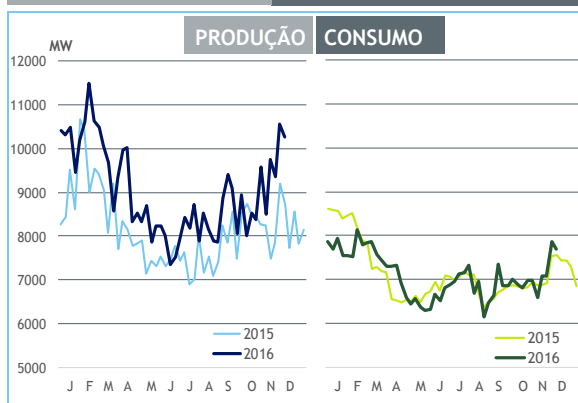
POTÊNCIA MÁXIMA [MW]

SEMANA 48

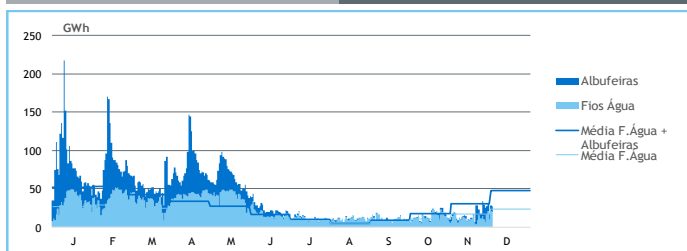
ANO

	2016	16-15	2016	16/15
CONSUMO	7 687	124	8 141	-6%
PRODUÇÃO	10 276	1 573	11 488	8%
Hídrica	3 487	687	5 213	17%
Mini-Hídrica	231	88	357	9%
Eólica	4 276	728	4 454	8%
Biomassa	358	54	364	5%
Fotovoltaica	287	-13	390	4%
Ondas	0	0	0	-
Carvão	1 761	-6	1 771	0%
Gás Natural - Ciclo Combinado	2 942	1 124	3 344	31%
Gás Natural - Cogeração	616	-6	677	-10%
Outra Térmica	35	-15	50	-8%
Importação	1 000	-949	2 306	-25%
Exportação	3 165	979	3 529	16%

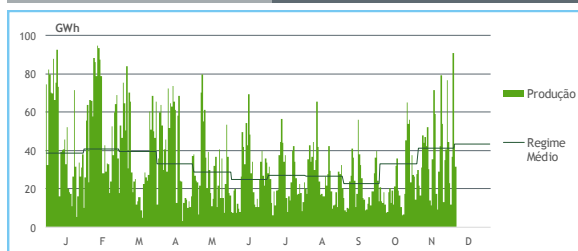
PONTAS SEMANAIS



AFLUÊNCIAS DIÁRIAS



EÓLICA DIÁRIA



HIDRAULICIDADE [GWh]

	sab	dom	2ª f	3ª f	4ª f	5ª f	6ª f	Total
AFLUÊNCIA	29	24	27	30	17	28	27	182
Fios de Água	10	7	16	21	10	20	20	103
Albufeiras	20	18	11	9	7	8	7	79
DESCARREGAMENTOS	0	0	0	0	0	0	0	2
ARMAZENAMENTO	1 598	1 592	1 598	1 593	1 589	1 601	1 622	

ARMAZENAMENTO

