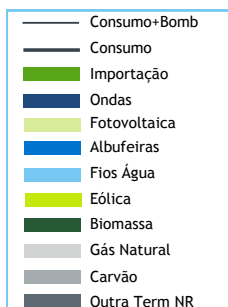


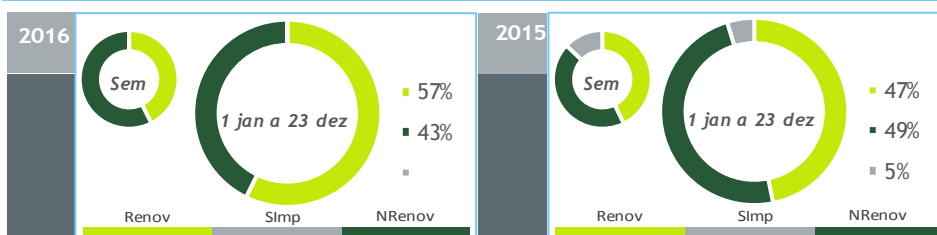
valores provisórios



BALANÇO DE PRODUÇÃO

17 DEZ a 23 DEZ

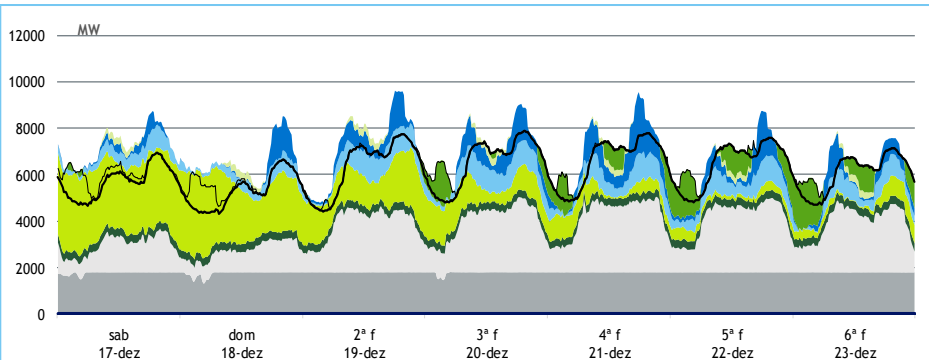
[GWh]	SEMANA 51		ANO	
	2016	16-15	2016	16/15
CONSUMO	1 031	66	48 214	0.5%
<i>corrigido temperatura</i>	1 028	5	48 286	0.4%
PRODUÇÃO TOTAL	1 112	227	54 857	16%
TÉRMICA	680	203	25 580	-2%
HIDRÁULICA	186	30	16 473	74%
EÓLICA	233	-11	12 039	10%
FOTOVOLTAICA	13	5	766	2%
SALDO IMPORTADOR	-47	-173	-5 179	-/+
BOMBAGEM	34	-12	1 464	4%
POTÊNCIA MÁXIMA [MW]				
CONSUMO	7 862	579	8 141	-6%
dia/mês/hora	20/12 19.30		17/02 19.30	
PRODUÇÃO	9 612	1782	11 488	8%
dia/mês/hora	19/12 18.00		18/02 20.00	



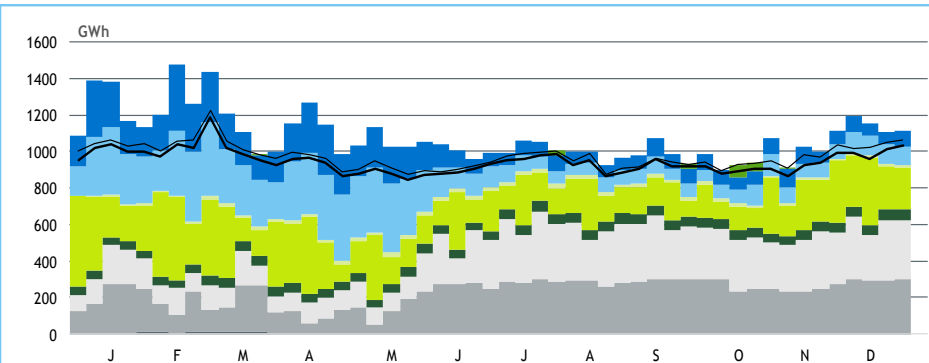
HIDRAULICIDADE

AFLUÊNCIA SEMANAL [GWh]	2016	2015	Regime Médio
TOTAL	143	154	375
FIOS DE ÁGUA	88	69	161
ALBUFEIRAS	41	67	175
MINI-HÍDRICAS (produção)	15	18	39
ARMAZENAMENTO [GWh (% do máximo)]	1 633 (51%)	1 845 (60%)	1 849 (58%)

DIAGRAMAS DE CARGA



REPARTIÇÃO DA PRODUÇÃO



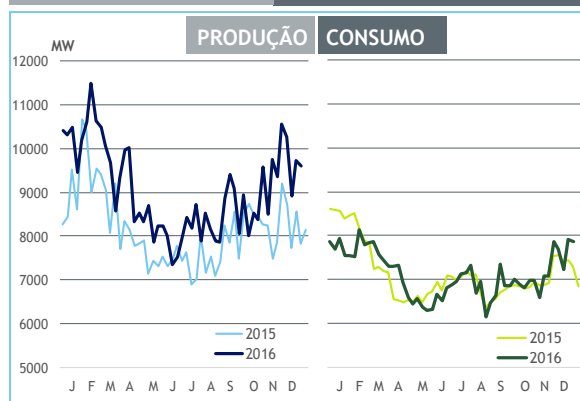
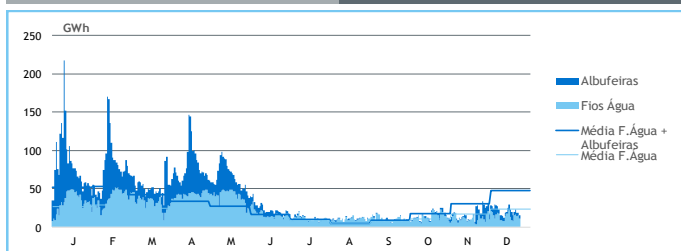
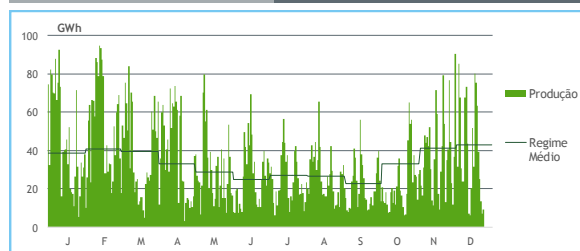
Valores referidos à Produção líquida

PRODUÇÃO [GWh]
SEMANA 51
ANO

	sab	dom	2ª f	3ª f	4ª f	5ª f	6ª f	2016	16/15	2016	16/15
CONSUMO	137	127	152	157	158	155	145	1 031	6.8%	48 214	0.5%
Produção Renovável	93	84	78	64	58	43	40	461	10%	30 726	36%
Albufeiras	-3	0	11	11	18	10	8	54	55%	5 883	165%
Fios de Água	9	8	16	16	14	15	11	89	30%	8 097	52%
Mini Hídricas	3	2	2	2	2	2	2	15	-16%	1 319	67%
Eólica	75	64	39	25	13	7	9	233	-5%	12 039	10%
Biomassa	8	8	8	8	8	8	8	57	26%	2 621	2%
Fotovoltaica	2	2	2	2	2	2	2	13	69%	766	2%
Ondas	0	0	0	0	0	0	0	0	-	0	-
Produção não Renovável	71	66	94	96	101	99	95	623	44%	22 958	-2%
Carvão	41	41	42	42	42	42	42	293	19%	11 365	-15%
Gás Natural - Ciclo Combinado	19	15	38	41	45	43	39	240	143%	7 173	38%
Gás Natural - Cogeração	10	9	13	13	13	13	13	84	6%	4 109	-8%
Outra Térmica	1	1	1	1	1	1	1	6	-13%	311	-11%
Saldo Importador	-26	-21	-20	-3	-1	13	11	-47	-/+	-5 179	-/+
Importação (Comercial)	1	0	1	8	12	18	18	58	-59%	1 828	-59%
Exportação (Comercial)	26	21	21	11	13	5	7	105	>	7 003	214%
Produção por Bombagem	8	6	1	4	2	4	3	28	-19%	1 173	6%
Consumo em Bombagem	9	8	1	6	3	4	4	34	-26%	1 464	4%

POTÊNCIA MÁXIMA [MW]
SEMANA 51
ANO

	2016	16-15	2016	16/15
CONSUMO	7 862	579	8 141	-6%
PRODUÇÃO	9 612	1 782	11 488	8%
Hídrica	3 759	1 422	5 213	17%
Mini-Hídrica	160	-22	357	9%
Eólica	3 591	-165	4 453	8%
Biomassa	363	72	364	5%
Fotovoltaica	327	51	390	4%
Ondas	0	0	0	-
Carvão	1 767	5	1 771	0%
Gás Natural - Ciclo Combinado	2 650	956	3 344	31%
Gás Natural - Cogeração	614	-10	677	-10%
Outra Térmica	41	-7	50	-8%
Importação	2 068	-183	2 306	-25%
Exportação	2 021	576	3 529	16%

PONTAS SEMANAIS

AFLUÊNCIAS DIÁRIAS

EÓLICA DIÁRIA

HIDRAULICIDADE [GWh]

	sab	dom	2ª f	3ª f	4ª f	5ª f	6ª f	Total
AFLUÊNCIA	20	15	20	22	18	18	15	128
Fios de Água	8	8	15	16	14	15	11	88
Albufeiras	11	7	5	6	4	3	4	41
DESCARREGAMENTOS	0	0	0	0	0	0	0	2
ARMAZENAMENTO	1 648	1 643	1 627	1 620	1 616	1 621	1 633	

ARMAZENAMENTO
