

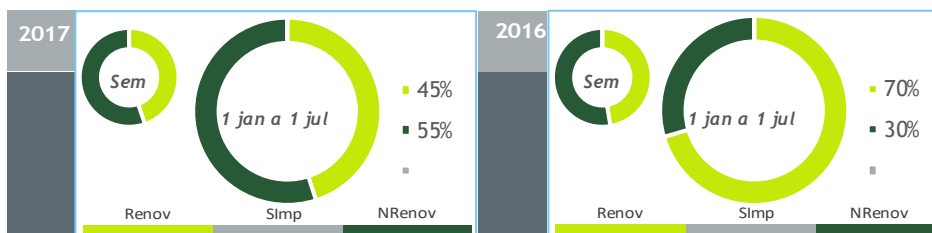
valores provisórios



BALANÇO DE PRODUÇÃO

25 JUN a 01 JUL

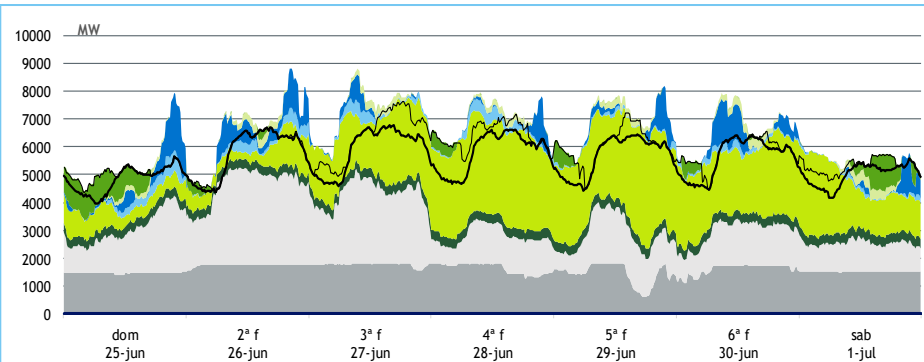
[GWh]	SEMANA 26		ANO	
	2017	17-16	2017	17/16
CONSUMO	927	-2	24 868	0.2%
<i>corrigido temperatura</i>	923	4	24 935	0.1%
PRODUÇÃO TOTAL	1 052	60	27 799	-6%
TÉRMICA	613	49	16 167	65%
HIDRÁULICA	78	-112	4 830	-61%
EÓLICA	343	124	6 399	-9%
FOTOVOLTAICA	19	-2	403	7%
SALDO IMPORTADOR	-73	-23	-1 721	-58%
BOMBAGEM	53	39	1 210	61%
POTÊNCIA MÁXIMA [MW]				
CONSUMO	6 774	-112	8 770	8%
dia/mês/hora	27/06 16.30		19/01 19.45	
PRODUÇÃO	8 801	893	11 369	-1%
dia/mês/hora	26/06 20.15		02/01 19.30	



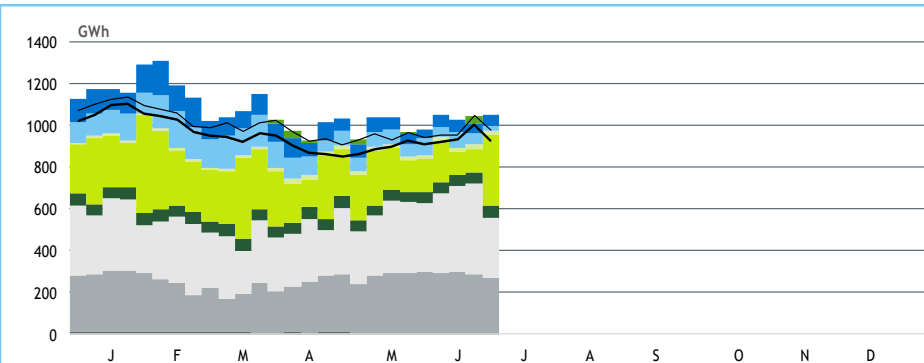
HIDRAULICIDADE

AFLUÊNCIA SEMANAL [GWh]	2017	2016	Regime Médio
TOTAL	30	135	125
FIOS DE ÁGUA	21	103	83
ALBUFEIRAS	4	19	29
MINI-HÍDRICAS (produção)	5	13	13
ARMAZENAMENTO [GWh (% do máximo)]	2 061 (65%)	2 638 (83%)	2 233 (70%)

DIAGRAMAS DE CARGA



REPARTIÇÃO DA PRODUÇÃO



Valores referidos à Produção líquida

PRODUÇÃO [GWh]

SEMANA 26

ANO

	dom	2ª f	3ª f	4ª f	5ª f	6ª f	sab	2017	17/16	2017	17/16
CONSUMO	116	138	142	140	136	135	120	927	-0.3%	24 868	0.2%
Produção Renovável	37	44	62	85	87	81	57	452	-3%	12 088	-41%
Albufeiras	6	11	-6	-8	-1	7	-1	8	-87%	1 280	-72%
Fios de Água	5	5	3	4	1	3	1	22	-78%	2 079	-66%
Mini Hídricas	1	1	1	1	1	1	1	5	-64%	504	-56%
Eólica	15	17	53	77	76	60	45	343	57%	6 399	-9%
Biomassa	8	8	8	8	8	8	8	56	18%	1 423	15%
Fotovoltaica	2	3	3	2	3	3	3	19	-9%	403	7%
Ondas	0	0	0	0	0	0	0	0	-	0	-
Produção não Renovável	73	111	104	67	69	71	61	557	8%	14 743	72%
Carvão	35	42	42	38	34	38	35	262	11%	6 621	46%
Gás Natural - Ciclo Combinado	30	57	49	15	21	19	15	206	8%	5 899	243%
Gás Natural - Cogeração	8	13	13	13	13	13	10	83	2%	2 073	-3%
Outra Térmica	1	1	1	1	1	1	1	6	-12%	151	-12%
Saldo Importador	7	-17	-22	-10	-18	-16	3	-73	46%	-1 721	-58%
Importação (Comercial)	16	2	0	3	3	2	9	35	-8%	1 478	154%
Exportação (Comercial)	9	19	22	12	21	18	6	107	21%	3 199	-32%
Produção por Bombagem	4	1	9	12	7	4	6	43	279%	967	61%
Consumo em Bombagem	5	1	11	15	9	5	7	53	283%	1 210	61%

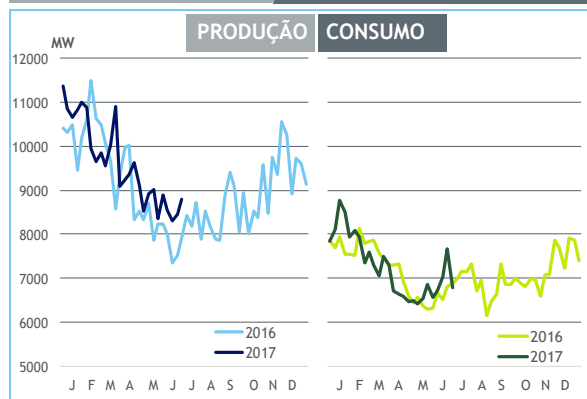
POTÊNCIA MÁXIMA [MW]

SEMANA 26

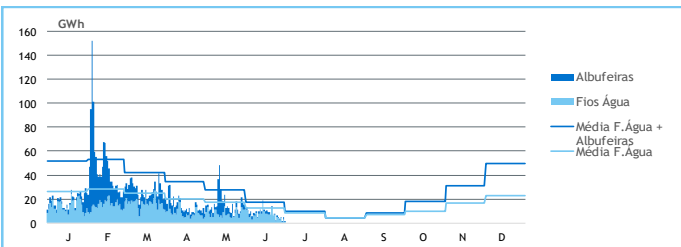
ANO

	2017	17-16	2017	17/16
CONSUMO	6 774	-112	8 770	8%
PRODUÇÃO	8 801	893	11 369	-1%
Hídrica	2 758	20	4 626	-11%
Mini-Hídrica	77	-64	343	-4%
Eólica	4 046	1 171	4 532	2%
Biomassa	354	31	374	6%
Fotovoltaica	379	19	386	-2%
Ondas	0	0	0	-
Carvão	1 765	294	1 766	0%
Gás Natural - Ciclo Combinado	2 886	104	3 356	21%
Gás Natural - Cogeração	621	-8	646	-5%
Outra Térmica	40	-3	44	-11%
Importação	1 313	-520	2 753	32%
Exportação	2 383	639	3 643	3%

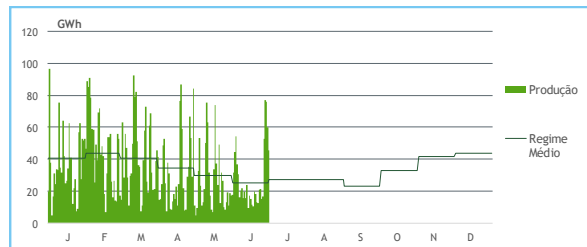
PONTAS SEMANAIS



AFLUÊNCIAS DIÁRIAS



EÓLICA DIÁRIA



HIDRAULICIDADE [GWh]

	dom	2ª f	3ª f	4ª f	5ª f	6ª f	sab	Total
AFLUÊNCIA	6	4	4	4	1	5	1	25
Fios de Água	5	4	3	4	1	3	1	21
Albufeiras	1	0	0	0	0	2	0	4
DESCARREGAMENTOS	0	0	0	0	0	0	0	1
ARMAZENAMENTO	2 063	2 050	2 056	2 064	2 065	2 059	2 061	

ARMAZENAMENTO

