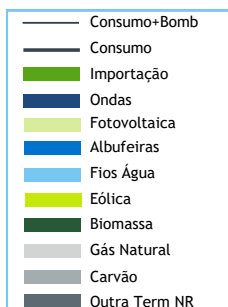


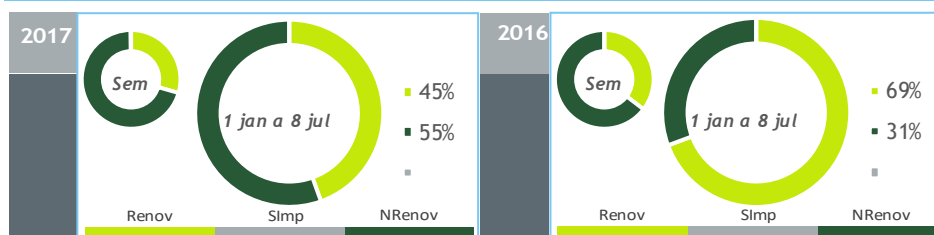
valores provisórios



BALANÇO DE PRODUÇÃO

02 JUL a 08 JUL

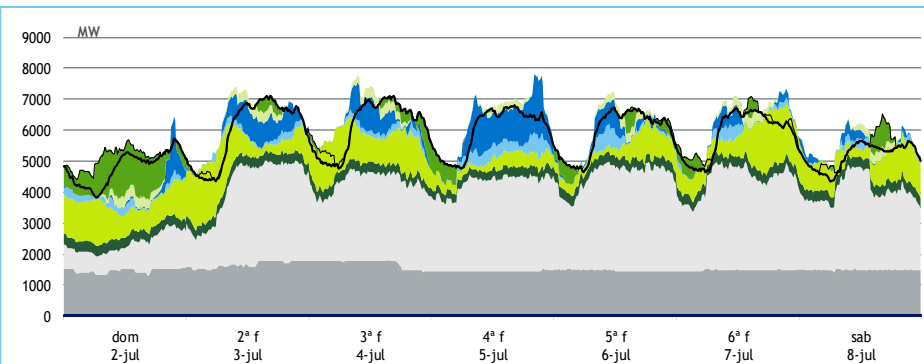
[GWh]	SEMANA 27		ANO	
	2017	17-16	2017	17/16
CONSUMO	956	2	25 824	0.2%
<i>corrigido temperatura</i>	948	5	25 883	0.1%
PRODUÇÃO TOTAL	974	-18	28 772	-6%
TÉRMICA	730	44	16 896	61%
HIDRÁULICA	83	-81	4 913	-61%
EÓLICA	142	18	6 541	-9%
FOTOVOLTAICA	19	0	422	7%
SALDO IMPORTADOR	1	17	-1 720	-58%
BOMBAGEM	19	-3	1 229	59%
POTÊNCIA MÁXIMA [MW]				
CONSUMO	7 105	140	8 770	8%
dia/mês/hora	04/07 15.45		19/01 19.45	
PRODUÇÃO	7 809	-613	11 369	-1%
dia/mês/hora	05/07 20.00		02/01 19.30	



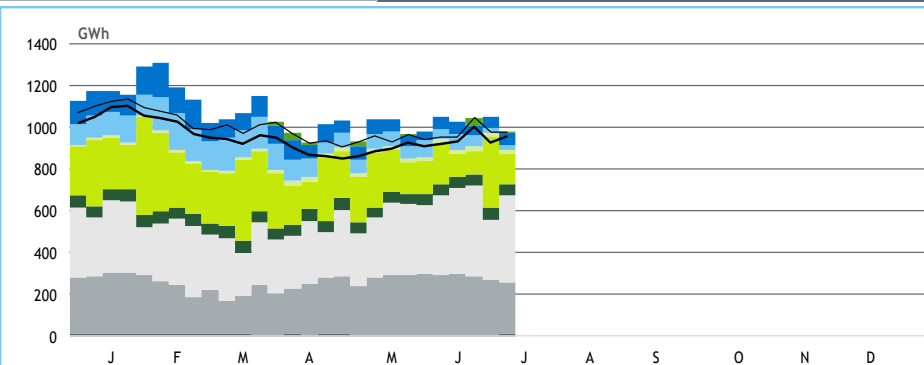
HIDRAULICIDADE

AFLUÊNCIA SEMANAL [GWh]	2017	2016	Regime Médio
TOTAL	33	109	72
FIOS DE ÁGUA	22	88	58
ALBUFEIRAS	6	12	8
MINI-HÍDRICAS (produção)	4	10	6
ARMAZENAMENTO [GWh (% do máximo)]	2 024 (63%)	2 598 (81%)	2 188 (68%)

DIAGRAMAS DE CARGA



REPARTIÇÃO DA PRODUÇÃO



Valores referidos à Produção líquida

PRODUÇÃO [GWh]

SEMANA 27

ANO

	dom	2ª f	3ª f	4ª f	5ª f	6ª f	sab	2017	17/16	2017	17/16
CONSUMO	115	143	147	144	142	141	124	956	0,2%	25 824	0,2%
Produção Renovável	37	48	48	46	32	40	31	283	-18%	12 371	-41%
Albufeiras	-3	10	7	21	5	1	-1	40	-21%	1 321	-71%
Fios de Água	4	2	2	7	3	3	2	23	-73%	2 101	-66%
Mini Hídricas	1	1	1	1	1	1	1	4	-55%	509	-56%
Eólica	25	24	28	9	12	24	20	142	15%	6 541	-9%
Biomassa	8	8	7	7	8	8	8	54	-2%	1 477	14%
Fotovoltaica	3	3	3	2	3	3	2	19	2%	422	7%
Ondas	0	0	0	0	0	0	0	0	-	0	-
Produção não Renovável	56	101	104	103	109	106	98	676	7%	15 419	68%
Carvão	34	39	40	33	34	34	35	250	-11%	6 870	42%
Gás Natural - Ciclo Combinado	13	49	51	56	61	57	52	338	27%	6 236	214%
Gás Natural - Cogeração	8	12	13	13	13	13	10	82	5%	2 155	-3%
Outra Térmica	1	1	1	1	1	1	1	6	-4%	157	-12%
Saldo Importador	23	-6	-4	-6	1	-3	-4	1	+/-	-1 720	-58%
Importação (Comercial)	24	2	4	4	5	4	4	47	-25%	1 525	137%
Exportação (Comercial)	1	8	8	9	4	8	8	46	-42%	3 245	-32%
Produção por Bombagem	7	1	2	0	0	3	4	16	-7%	983	59%
Consumo em Bombagem	8	1	2	0	1	3	5	19	-15%	1 229	59%

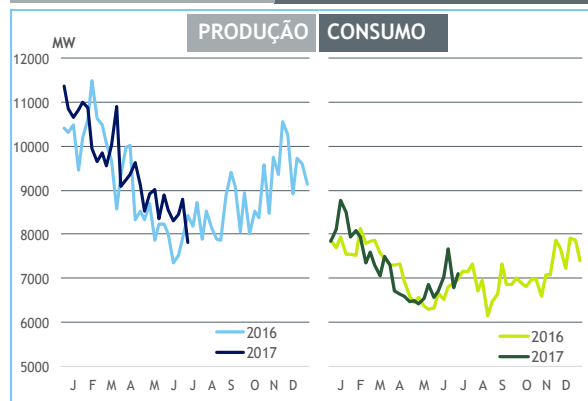
POTÊNCIA MÁXIMA [MW]

SEMANA 27

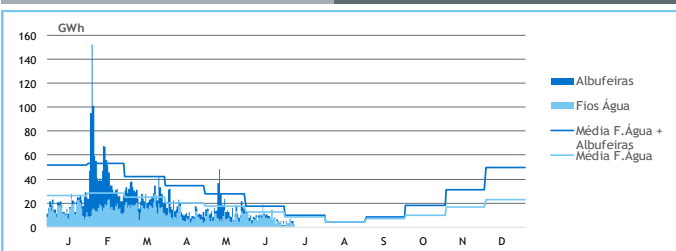
ANO

	2017	17-16	2017	17/16
CONSUMO	7 105	140	8 770	8%
PRODUÇÃO	7 809	-613	11 369	-1%
Hídrica	2 527	162	4 626	-11%
Mini-Hídrica	65	-52	343	-4%
Eólica	1 938	-97	4 532	2%
Biomassa	349	-7	374	5%
Fotovoltaica	365	5	386	-2%
Ondas	0	0	0	-
Carvão	1 759	-4	1 766	0%
Gás Natural - Ciclo Combinado	2 926	-133	3 356	10%
Gás Natural - Cogeração	621	21	646	-5%
Outra Térmica	40	-4	44	-11%
Importação	1 612	-694	2 753	19%
Exportação	1 420	-101	3 643	3%

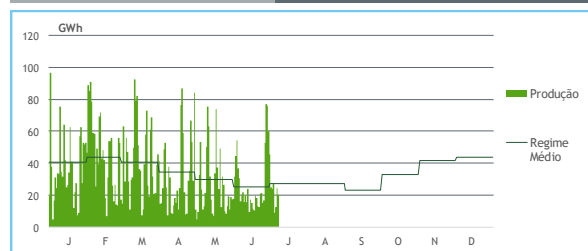
PONTAS SEMANAIS



AFLUÊNCIAS DIÁRIAS



EÓLICA DIÁRIA



HIDRAULICIDADE [GWh]

	dom	2ª f	3ª f	4ª f	5ª f	6ª f	sab	Total
AFLUÊNCIA	5	2	3	6	5	5	2	28
Fios de Água	3	2	2	7	3	3	2	22
Albufeiras	1	0	1	-1	2	2	1	6
DESCARREGAMENTOS	0	0	0	0	0	0	0	1
ARMAZENAMENTO	2 064	2 054	2 048	2 026	2 022	2 022	2 024	

ARMAZENAMENTO

