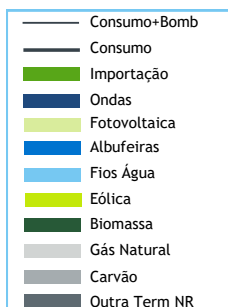


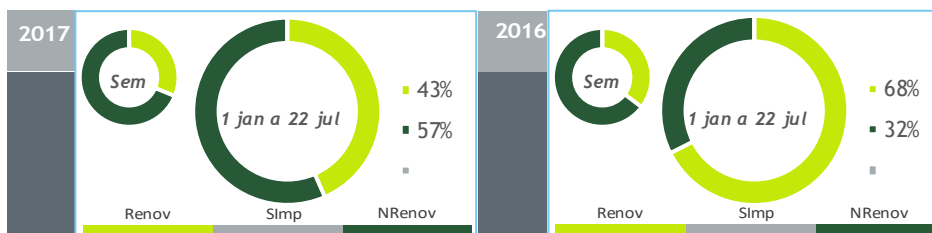
valores provisórios



BALANÇO DE PRODUÇÃO

16 JUL a 22 JUL

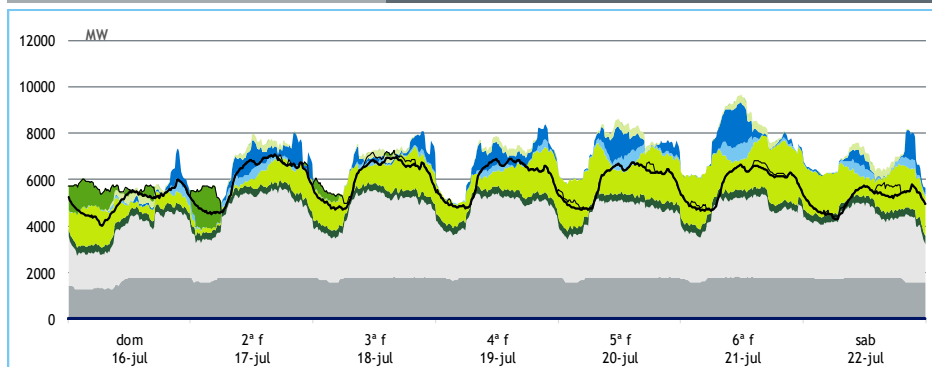
[GWh]	SEMANA 29		ANO	
	2017	17-16	2017	17/16
CONSUMO	961	-17	27 763	0.2%
<i>corrigido temperatura</i>	967	11	27 828	0.3%
PRODUÇÃO TOTAL	1 137	82	30 989	-5%
TÉRMICA	819	91	18 524	57%
HIDRÁULICA	80	-68	5 074	-61%
EÓLICA	218	60	6 924	-9%
FOTOVOLTAICA	20	-1	467	6%
SALDO IMPORTADOR	-145	-89	-1 939	-54%
BOMBAGEM	31	10	1 288	57%
POTÊNCIA MÁXIMA [MW]				
CONSUMO	7 068	-93	8 770	8%
dia/mês/hora	17/07 16.30		19/01 19.45	
PRODUÇÃO	9 651	939	11 369	-1%
dia/mês/hora	21/07 11.45		02/01 19.30	



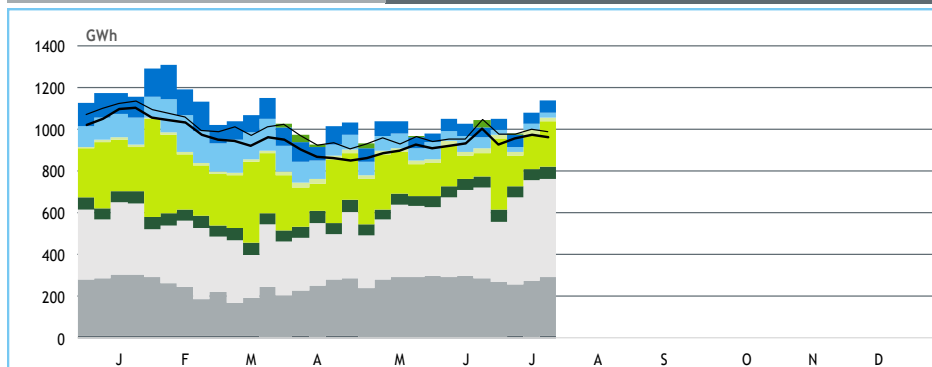
HIDRAULICIDADE

AFLUÊNCIA SEMANAL [GWh]	2017	2016	Regime Médio
TOTAL	19	68	72
FIOS DE ÁGUA	22	62	58
ALBUFEIRAS	-7	-1	8
MINI-HÍDRICAS (produção)	4	7	6
ARMAZENAMENTO [GWh (% do máximo)]	1 958 (61%)	2 479 (78%)	2 094 (66%)

DIAGRAMAS DE CARGA



REPARTIÇÃO DA PRODUÇÃO



Valores referidos à Produção líquida

PRODUÇÃO [GWh]

SEMANA 29

ANO

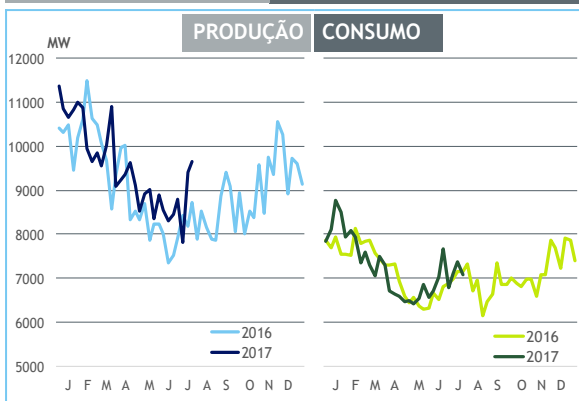
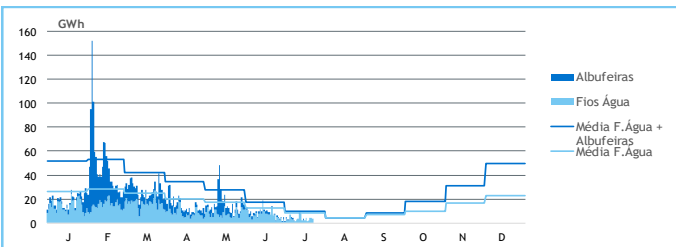
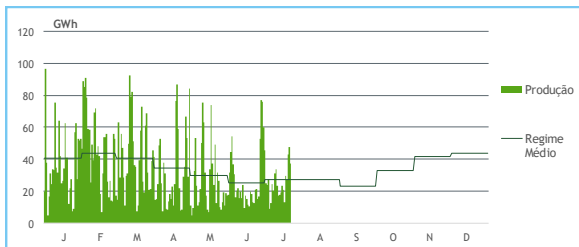
	dom	2ª f	3ª f	4ª f	5ª f	6ª f	sab	2017	17/16	2017	17/16
CONSUMO	121	144	146	145	141	140	124	961	-1.7%	27 763	0.2%
Produção Renovável	26	35	41	50	66	73	56	347	-5%	13 018	-40%
Albufeiras	-8	6	0	10	8	10	3	29	-52%	1 378	-71%
Fios de Água	2	5	1	2	4	4	4	22	-64%	2 149	-66%
Mini Hídricas	0	1	0	0	1	1	0	4	-51%	516	-56%
Eólica	20	13	29	27	43	48	37	218	38%	6 924	-9%
Biomassa	8	7	7	8	8	8	8	54	-5%	1 584	12%
Fotovoltaica	3	3	2	3	3	3	3	20	-5%	467	6%
Ondas	0	0	0	0	0	0	0	0	-	0	-
Produção não Renovável	91	115	115	115	110	113	106	765	14%	16 940	63%
Carvão	37	41	41	42	41	41	41	285	-3%	7 425	38%
Gás Natural - Ciclo Combinado	44	60	61	59	56	58	55	393	36%	7 028	186%
Gás Natural - Cogeração	9	13	12	12	13	13	9	80	-2%	2 317	-2%
Outra Térmica	1	1	1	1	1	1	1	6	-4%	170	-11%
Saldo Importador	7	-4	-10	-20	-35	-46	-37	-145	160%	-1 939	-54%
Importação (Comercial)	11	9	3	0	0	0	0	23	-56%	1 567	115%
Exportação (Comercial)	4	14	13	20	35	46	37	168	55%	3 506	-29%
Produção por Bombagem	11	5	5	0	1	1	2	25	44%	1 031	57%
Consumo em Bombagem	14	6	6	0	2	2	2	31	46%	1 288	57%

POTÊNCIA MÁXIMA [MW]

SEMANA 29

ANO

	2017	17-16	2017	17/16
CONSUMO	7 068	-93	8 770	8%
PRODUÇÃO	9 651	939	11 369	-1%
Hídrica	2 440	-229	4 626	-11%
Mini-Hídrica	51	-45	343	-4%
Eólica	2 598	-64	4 532	2%
Biomassa	345	-12	374	3%
Fotovoltaica	372	2	390	-1%
Ondas	0	0	0	-
Carvão	1 762	-1	1 766	0%
Gás Natural - Ciclo Combinado	3 307	288	3 356	10%
Gás Natural - Cogeração	613	-8	646	-5%
Outra Térmica	44	0	44	-11%
Importação	1 800	-136	2 753	19%
Exportação	3 034	1 309	3 643	3%

PONTAS SEMANAIS

AFLUÊNCIAS DIÁRIAS

EÓLICA DIÁRIA

HIDRAULICIDADE [GWh]

	dom	2ª f	3ª f	4ª f	5ª f	6ª f	sab	Total
AFLUÊNCIA	2	2	0	1	4	2	3	15
Fios de Água	2	4	1	2	4	4	4	22
Albufeiras	0	-2	-1	-1	0	-2	0	-7
DESCARREGAMENTOS	0	0	0	0	0	0	0	1
ARMAZENAMENTO	2 004	1 995	1 993	1 983	1 974	1 962	1 958	

ARMAZENAMENTO
