

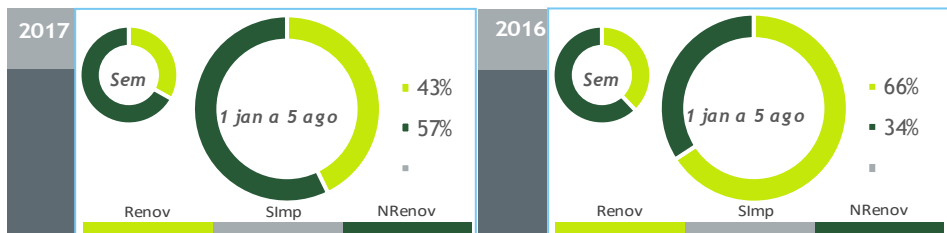
valores provisórios

- Consumo+Bomb
- Consumo
- Importação
- Ondas
- Fotovoltaica
- Albufeiras
- Fios Água
- Eólica
- Biomassa
- Gás Natural
- Carvão
- Outra Term NR

BALANÇO DE PRODUÇÃO

30 JUL a 05 AGO

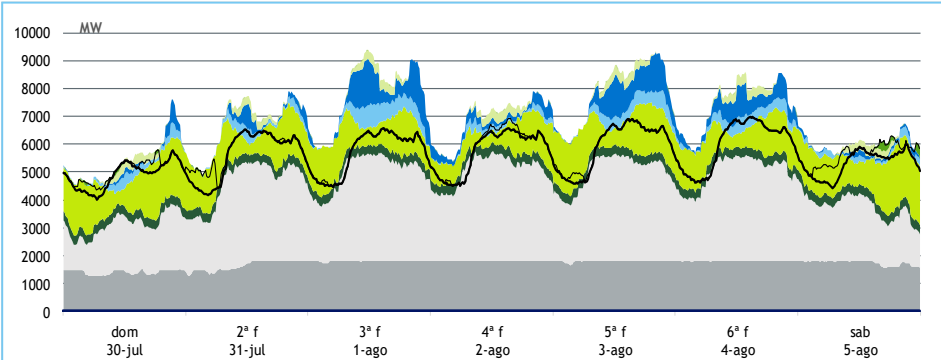
[GWh]	SEMANA 31		ANO	
	2017	17-16	2017	17/16
CONSUMO	941	13	29 674	0.2%
<i>corrigido temperatura</i>	949	24	29 759	0.4%
PRODUÇÃO TOTAL	1 154	158	33 352	-4%
TÉRMICA	816	152	20 155	53%
HIDRÁULICA	97	-27	5 287	-60%
EÓLICA	220	34	7 401	-7%
FOTOVOLTAICA	21	0	509	6%
SALDO IMPORTADOR	-194	-144	-2 357	-45%
BOMBAGEM	19	1	1 320	54%
POTÊNCIA MÁXIMA [MW]				
CONSUMO	6 966	270	8 770	8%
dia/mês/hora	04/08 14.30		19/01 19.45	
PRODUÇÃO	9 398	875	11 369	-1%
dia/mês/hora	01/08 11.45		02/01 19.30	



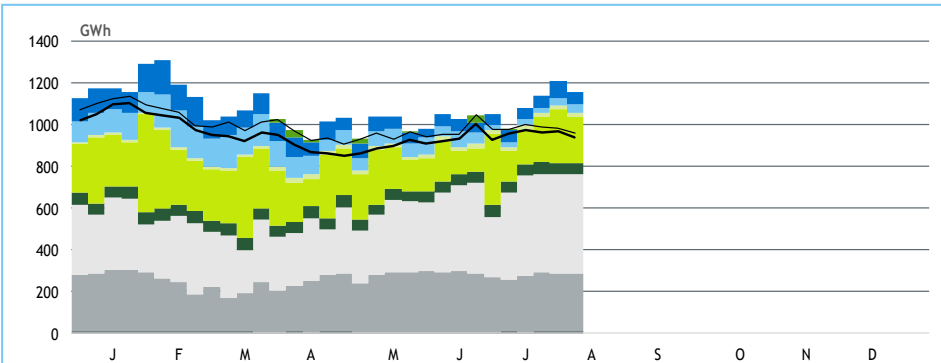
HIDRAULICIDADE

AFLUÊNCIA SEMANAL [GWh]	2017	2016	Regime Médio
TOTAL	33	64	46
FIOS DE ÁGUA	35	57	38
ALBUFEIRAS	-5	2	4
MINI-HÍDRICAS (produção)	3	5	4
ARMAZENAMENTO [GWh (% do máximo)]	1 827 (57%)	2 359 (74%)	2 018 (63%)

DIAGRAMAS DE CARGA



REPARTIÇÃO DA PRODUÇÃO



Valores referidos à Produção líquida

PRODUÇÃO [GWh]

SEMANA 31

ANO

	dom	2ª f	3ª f	4ª f	5ª f	6ª f	sab	2017	17/16	2017	17/16
CONSUMO	118	135	137	138	142	144	128	941	1.4%	29 674	0.2%
Produção Renovável	51	46	66	42	68	58	47	377	1%	13 819	-38%
Albufeiras	-1	1	16	4	15	12	-4	43	-10%	1 479	-69%
Fios de Água	4	3	9	3	7	6	3	34	-39%	2 214	-66%
Mini Hídricas	0	0	0	0	0	0	0	3	-38%	523	-56%
Eólica	37	32	30	23	35	27	37	220	18%	7 401	-7%
Biomassa	8	8	8	8	8	8	8	55	-1%	1 693	11%
Fotovoltaica	3	2	3	3	3	3	3	21	0%	509	6%
Ondas	0	0	0	0	0	0	0	0	-	0	-
Produção não Renovável	75	111	121	122	121	121	91	761	25%	18 462	59%
Carvão	33	38	42	42	42	42	41	280	-3%	7 987	34%
Gás Natural - Ciclo Combinado	32	60	65	67	66	66	40	395	69%	7 815	167%
Gás Natural - Cogeração	9	12	13	12	12	12	9	79	-2%	2 477	-2%
Outra Térmica	1	1	1	1	1	1	1	7	3%	183	-11%
Saldo Importador	-8	-22	-50	-25	-46	-35	-8	-194	290%	-2 357	-45%
Importação (Comercial)	1	0	0	0	0	0	1	2	-94%	1 572	88%
Exportação (Comercial)	9	22	50	25	46	35	9	196	129%	3 928	-23%
Produção por Bombagem	3	4	0	2	1	0	7	16	8%	1 071	57%
Consumo em Bombagem	4	4	0	2	1	0	8	19	7%	1 320	54%

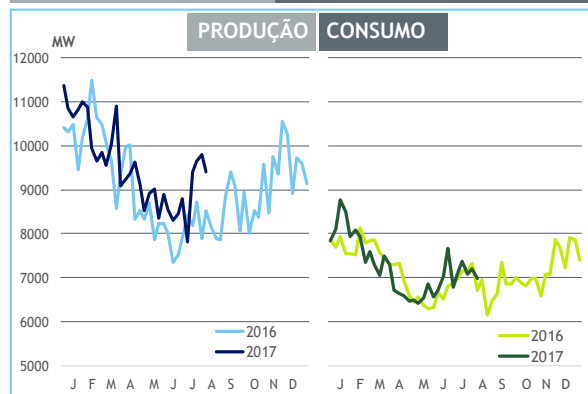
POTÊNCIA MÁXIMA [MW]

SEMANA 31

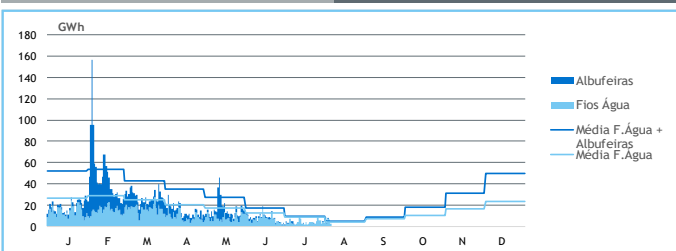
ANO

	2017	17-16	2017	17/16
CONSUMO	6 966	270	8 770	8%
PRODUÇÃO	9 398	875	11 369	-1%
Hídrica	2 418	278	4 626	-11%
Mini-Hídrica	48	-14	343	-4%
Eólica	2 270	-265	4 532	2%
Biomassa	352	0	374	3%
Fotovoltaica	371	9	390	-1%
Ondas	0	0	0	-
Carvão	1 762	2	1 766	0%
Gás Natural - Ciclo Combinado	3 381	878	3 457	13%
Gás Natural - Cogeração	589	-26	646	-5%
Outra Térmica	45	2	45	-10%
Importação	372	-802	2 753	19%
Exportação	2 915	705	3 643	3%

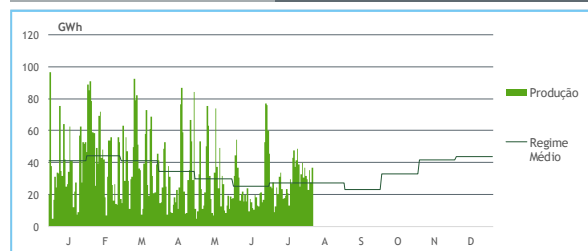
PONTAS SEMANAIS



AFLUÊNCIAS DIÁRIAS



EÓLICA DIÁRIA



HIDRAULICIDADE [GWh]

	dom	2ª f	3ª f	4ª f	5ª f	6ª f	sab	Total
AFLUÊNCIA	4	2	7	3	7	4	2	30
Fios de Água	4	3	9	3	7	7	3	35
Albufeiras	0	-1	-2	0	0	-2	-1	-5
DESCARREGAMENTOS	0	0	0	0	0	0	0	1
ARMAZENAMENTO	1 878	1 876	1 858	1 853	1 838	1 823	1 827	

ARMAZENAMENTO

