

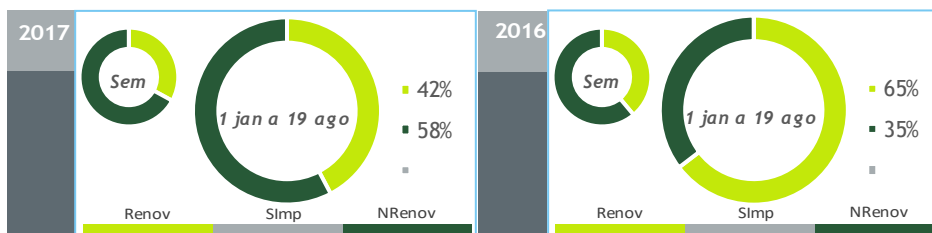
valores provisórios

- Consumo+Bomb
- Consumo
- Importação
- Ondas
- Fotovoltaica
- Albufeiras
- Fios Água
- Eólica
- Biomassa
- Gás Natural
- Carvão
- Outra Term NR

BALANÇO DE PRODUÇÃO

13 AGO a 19 AGO

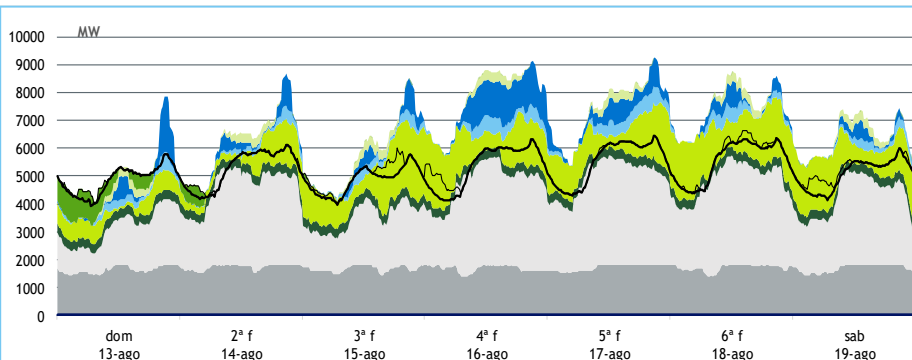
[GWh]	SEMANA 33		ANO	
	2017	17-16	2017	17/16
CONSUMO	875	13	31 456	0.1%
<i>corrigido temperatura</i>	871	30	31 543	0.5%
PRODUÇÃO TOTAL	1 096	171	35 509	-3%
TÉRMICA	781	167	21 645	51%
HIDRÁULICA	94	-56	5 448	-59%
EÓLICA	200	58	7 865	-6%
FOTOVOLTAICA	20	1	552	6%
SALDO IMPORTADOR	-205	-153	-2 669	-38%
BOMBAGEM	16	5	1 384	53%
POTÊNCIA MÁXIMA [MW]				
CONSUMO	6 436	282	8 770	8%
dia/mês/hora	17/08 20.45		19/01 19.45	
PRODUÇÃO	9 259	1368	11 369	-1%
dia/mês/hora	17/08 21.00		02/01 19.30	



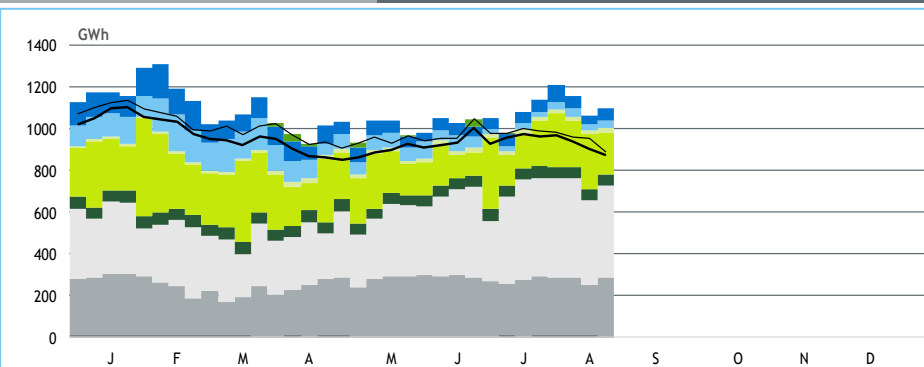
HIDRAULICIDADE

AFLUÊNCIA SEMANAL [GWh]	2017	2016	Regime Médio
TOTAL	30	85	35
FIOS DE ÁGUA	32	79	30
ALBUFEIRAS	-5	2	2
MINI-HÍDRICAS (produção)	3	4	4
ARMAZENAMENTO [GWh (% do máximo)]	1 769 (55%)	2 265 (71%)	1 946 (61%)

DIAGRAMAS DE CARGA



REPARTIÇÃO DA PRODUÇÃO



Valores referidos à Produção líquida

PRODUÇÃO [GWh]

SEMANA 33

ANO

	dom	2ª f	3ª f	4ª f	5ª f	6ª f	sab	2017	17/16	2017	17/16
CONSUMO	117	126	117	128	133	133	122	875	1.5%	31 456	0.1%
Produção Renovável	34	34	52	70	58	61	47	357	0%	14 545	-37%
Albufeiras	7	4	2	18	11	4	0	47	-21%	1 526	-69%
Fios de Água	4	3	4	6	7	5	3	32	-60%	2 271	-66%
Mini Hídricas	0	0	0	0	0	0	0	3	-33%	529	-55%
Eólica	12	16	34	34	29	41	32	200	41%	7 865	-6%
Biomassa	8	8	8	8	8	8	8	56	3%	1 803	10%
Fotovoltaica	3	3	3	3	3	3	3	20	7%	552	6%
Ondas	0	0	0	0	0	0	0	0	-	0	-
Produção não Renovável	76	111	84	115	120	117	103	726	30%	19 842	56%
Carvão	38	41	39	40	40	40	40	277	9%	8 510	31%
Gás Natural - Ciclo Combinado	29	59	36	63	68	64	54	373	64%	8 512	157%
Gás Natural - Cogeração	8	11	8	11	11	11	8	70	-1%	2 625	-2%
Outra Térmica	1	1	1	1	1	1	1	6	-5%	196	-10%
Saldo Importador	7	-19	-19	-56	-46	-44	-27	-205	296%	-2 669	-38%
Importação (Comercial)	12	3	0	0	0	0	0	16	-43%	1 616	77%
Exportação (Comercial)	6	22	20	56	46	44	27	221	176%	4 283	-18%
Produção por Bombagem	1	1	3	3	0	2	3	13	48%	1 122	55%
Consumo em Bombagem	2	1	4	4	0	2	4	16	47%	1 384	53%

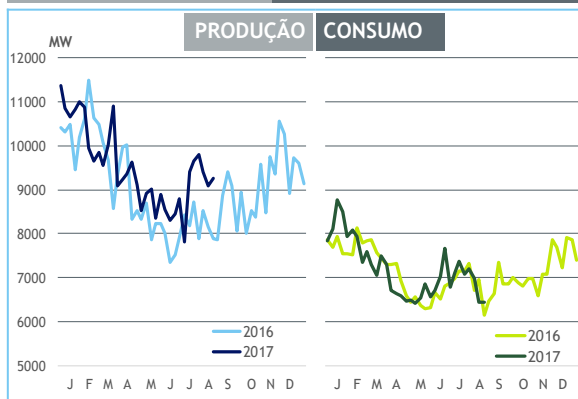
POTÊNCIA MÁXIMA [MW]

SEMANA 33

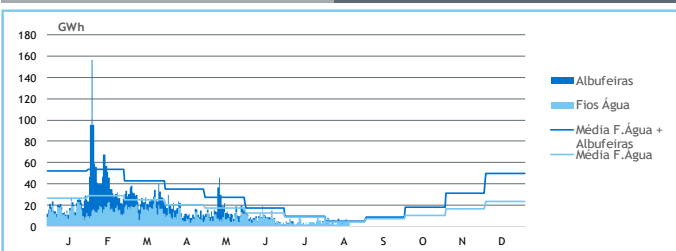
ANO

	2017	17-16	2017	17/16
CONSUMO	6 436	282	8 770	8%
PRODUÇÃO	9 259	1 368	11 369	-1%
Hídrica	2 610	125	4 626	-11%
Mini-Hídrica	40	-11	343	-4%
Eólica	2 517	835	4 532	2%
Biomassa	350	-2	374	3%
Fotovoltaica	362	0	390	-1%
Ondas	0	0	0	-
Carvão	1 769	6	1 769	0%
Gás Natural - Ciclo Combinado	3 417	702	3 457	13%
Gás Natural - Cogeração	557	-41	646	-5%
Outra Térmica	44	0	45	-10%
Importação	1 170	124	2 753	19%
Exportação	2 833	929	3 643	3%

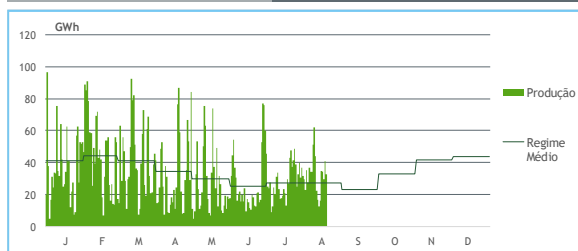
PONTAS SEMANAIS



AFLUÊNCIAS DIÁRIAS



EÓLICA DIÁRIA



HIDRAULICIDADE [GWh]

	dom	2ª f	3ª f	4ª f	5ª f	6ª f	sab	Total
AFLUÊNCIA	4	3	3	5	5	3	3	27
Fios de Água	4	3	4	6	7	5	3	32
Albufeiras	0	0	-1	-1	-2	-1	-1	-5
DESCARREGAMENTOS	0	0	0	0	0	0	0	1
ARMAZENAMENTO	1 815	1 811	1 807	1 788	1 775	1 770	1 769	

ARMAZENAMENTO

