

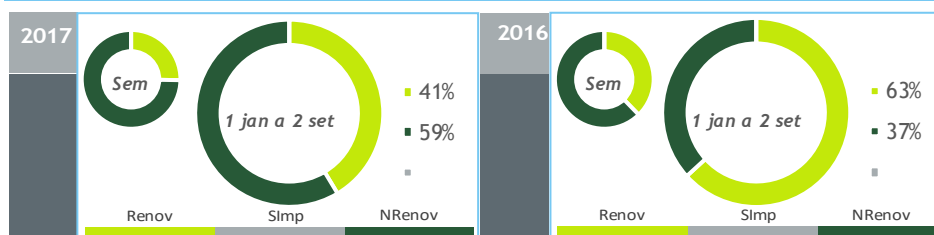
valores provisórios

- Consumo+Bomb
- Consumo
- Importação
- Ondas
- Fotovoltaica
- Albufeiras
- Fios Água
- Eólica
- Biomassa
- Gás Natural
- Carvão
- Outra Term NR

BALANÇO DE PRODUÇÃO

27 AGO a 02 SET

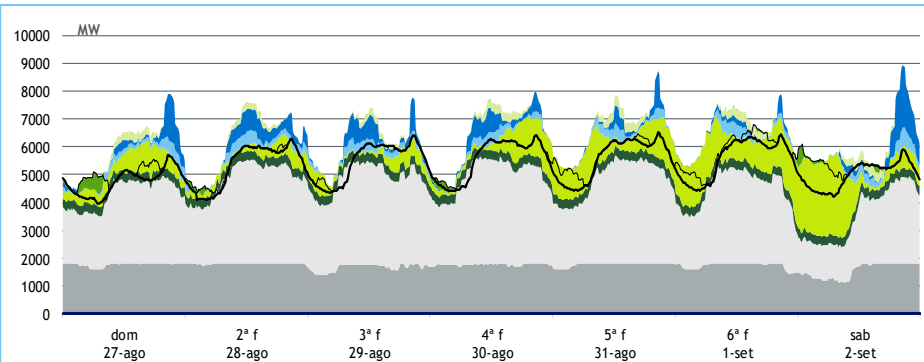
[GWh]	SEMANA 35		ANO	
	2017	17-16	2017	17/16
CONSUMO	893	-11	33 268	0.1%
<i>corrigido temperatura</i>	904	4	33 352	0.5%
PRODUÇÃO TOTAL	1 051	72	37 677	-2%
TÉRMICA	824	165	23 308	49%
HIDRÁULICA	75	-83	5 644	-59%
EÓLICA	135	-8	8 138	-6%
FOTOVOLTAICA	18	-2	588	5%
SALDO IMPORTADOR	-130	-65	-2 976	-33%
BOMBAGEM	29	18	1 433	53%
POTÊNCIA MÁXIMA [MW]				
CONSUMO	6 511	-130	8 770	8%
dia/mês/hora	31/08 20.30		19/01 19.45	
PRODUÇÃO	8 936	62	11 369	-1%
dia/mês/hora	02/09 20.30		02/01 19.30	



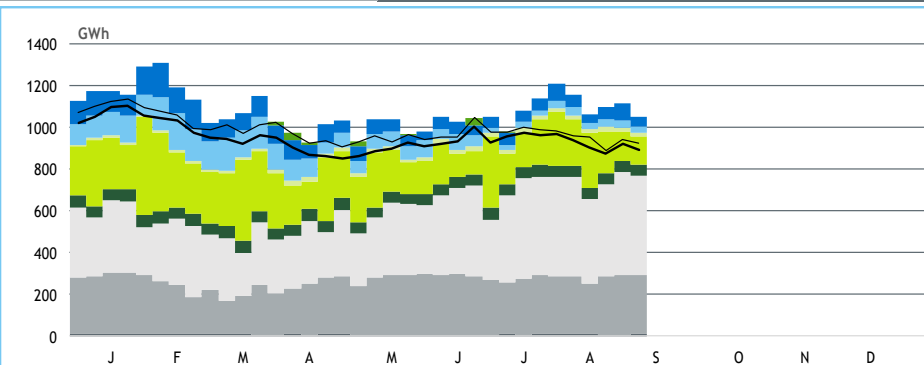
HIDRAULICIDADE

AFLUÊNCIA SEMANAL [GWh]	2017	2016	Regime Médio
TOTAL	25	82	43
FIOS DE ÁGUA	27	80	35
ALBUFEIRAS	-5	-2	4
MINI-HÍDRICAS (produção)	3	4	4
ARMAZENAMENTO [GWh (% do máximo)]	1 666 (52%)	2 150 (67%)	1 866 (58%)

DIAGRAMAS DE CARGA



REPARTIÇÃO DA PRODUÇÃO



Valores referidos à Produção líquida

PRODUÇÃO [GWh]

SEMANA 35

ANO

	dom	2ª f	3ª f	4ª f	5ª f	6ª f	sab	2017	17/16	2017	17/16
CONSUMO	114	128	131	133	134	134	120	893	-1.2%	33 268	0.1%
Produção Renovável	30	29	30	35	39	44	52	260	-29%	15 120	-37%
Albufeiras	1	7	7	6	0	-2	3	21	-67%	1 614	-68%
Fios de Água	4	5	4	3	3	3	4	27	-66%	2 333	-66%
Mini Hídricas	0	0	0	0	0	1	0	3	-25%	535	-55%
Eólica	14	8	8	15	24	32	33	135	-6%	8 138	-6%
Biomassa	8	8	8	8	8	8	8	55	2%	1 912	10%
Fotovoltaica	3	2	2	3	3	3	3	18	-10%	588	5%
Ondas	0	0	0	0	0	0	0	0	-	0	-
Produção não Renovável	104	117	117	120	117	109	86	768	27%	21 396	54%
Carvão	41	42	39	42	41	40	36	283	2%	9 080	29%
Gás Natural - Ciclo Combinado	53	62	66	66	63	55	39	403	67%	9 333	146%
Gás Natural - Cogeração	8	12	11	11	11	12	9	76	-5%	2 775	-2%
Outra Térmica	1	1	1	1	1	1	1	6	-4%	208	-10%
Saldo Importador	-19	-18	-16	-21	-22	-18	-16	-130	100%	-2 976	-33%
Importação (Comercial)	3	1	1	1	0	0	2	8	-61%	1 628	69%
Exportação (Comercial)	21	19	16	23	22	18	18	138	59%	4 602	-15%
Produção por Bombagem	5	2	1	1	3	4	7	23	156%	1 162	55%
Consumo em Bombagem	7	2	1	1	4	6	8	29	163%	1 433	53%

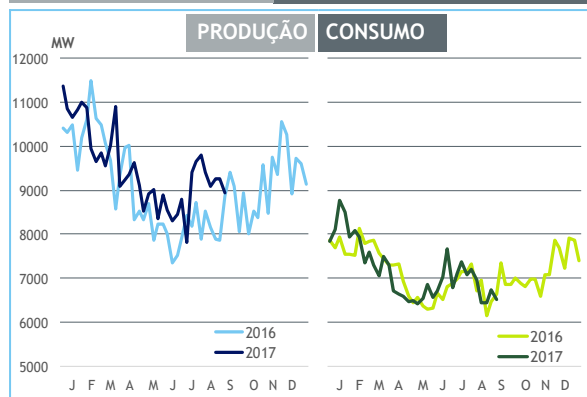
POTÊNCIA MÁXIMA [MW]

SEMANA 35

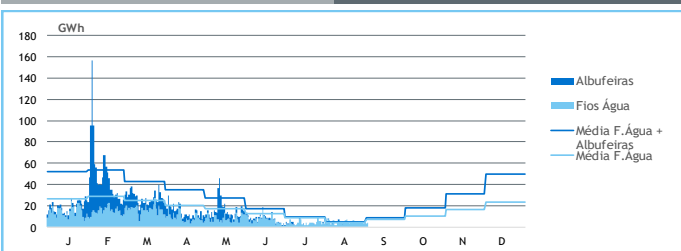
ANO

	2017	17-16	2017	17/16
CONSUMO	6 511	-130	8 770	8%
PRODUÇÃO	8 936	62	11 369	-1%
Hídrica	2 890	-76	4 626	-11%
Mini-Hídrica	42	-5	343	-4%
Eólica	2 957	812	4 532	2%
Biomassa	350	0	374	3%
Fotovoltaica	361	-2	390	-1%
Ondas	0	0	0	-
Carvão	1 764	0	1 769	0%
Gás Natural - Ciclo Combinado	3 348	938	3 518	15%
Gás Natural - Cogeração	587	-19	646	-5%
Outra Térmica	45	1	45	-10%
Importação	690	-457	2 753	19%
Exportação	3 034	776	3 643	3%

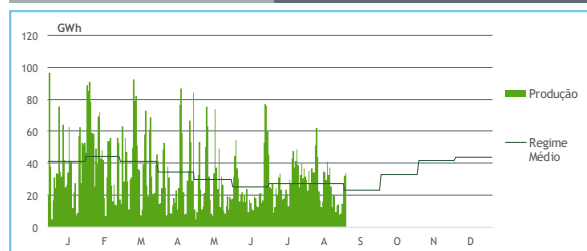
PONTAS SEMANAIS



AFLUÊNCIAS DIÁRIAS



EÓLICA DIÁRIA



HIDRAULICIDADE [GWh]

	dom	2ª f	3ª f	4ª f	5ª f	6ª f	sab	Total
AFLUÊNCIA	1	5	4	2	4	3	4	22
Fios de Água	4	5	4	3	3	3	4	27
Albufeiras	-3	0	-1	-2	1	0	0	-5
DESCARREGAMENTOS	0	0	0	0	0	0	0	1
ARMAZENAMENTO	1 690	1 684	1 676	1 667	1 668	1 670	1 666	

ARMAZENAMENTO

