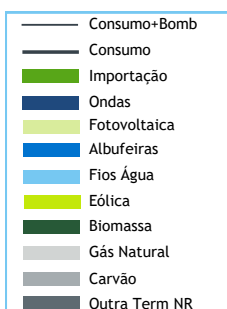


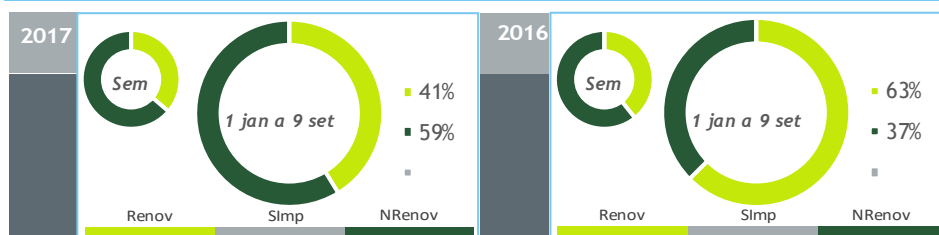
valores provisórios



#### BALANÇO DE PRODUÇÃO

03 SET a 09 SET

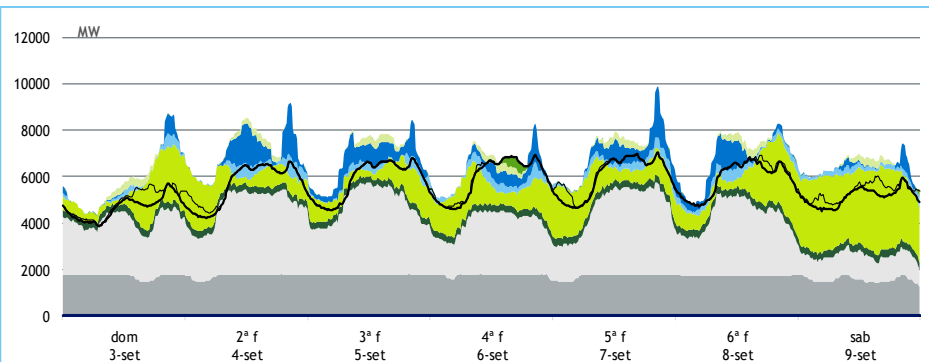
[GWh]	SEMANA 36		ANO	
	2017	17-16	2017	17/16
CONSUMO	940	-19	34 208	0.1%
<i>corrigido temperatura</i>	948	10	34 300	0.6%
PRODUÇÃO TOTAL	1 120	45	38 797	-2%
TÉRMICA	755	51	24 064	47%
HIDRÁULICA	108	-90	5 751	-59%
EÓLICA	238	83	8 375	-5%
FOTOVOLTAICA	19	1	607	5%
SALDO IMPORTADOR	-162	-52	-3 137	-31%
BOMBAGEM	19	13	1 452	54%
POTÊNCIA MÁXIMA [MW]				
CONSUMO	7 028	-305	8 770	8%
dia/mês/hora	07/09 20.15		19/01 19.45	
PRODUÇÃO	9 880	467	11 369	-1%
dia/mês/hora	07/09 20.15		02/01 19.30	



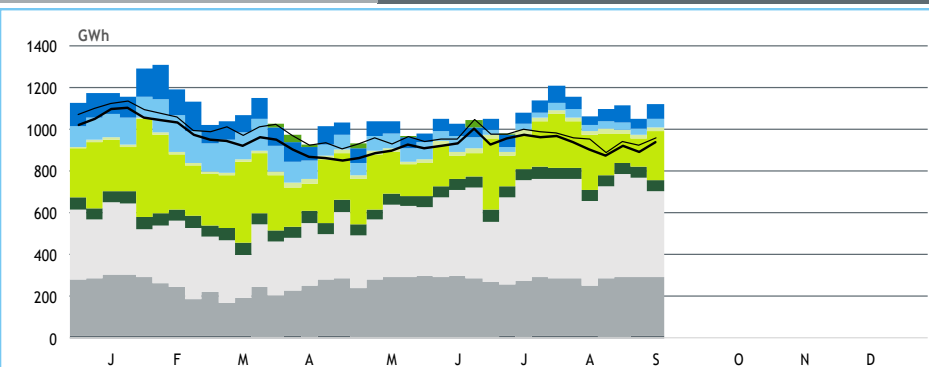
#### HIDRAULICIDADE

AFLUÊNCIA SEMANAL [GWh]	2017	2016	Regime Médio
TOTAL	33	94	62
FIOS DE ÁGUA	36	92	48
ALBUFEIRAS	-5	-2	10
MINI-HÍDRICAS (produção)	3	4	4
ARMAZENAMENTO [GWh (% do máximo)]	1 605 (50%)	2 049 (64%)	1 821 (57%)

#### DIAGRAMAS DE CARGA



#### REPARTIÇÃO DA PRODUÇÃO



Valores referidos à Produção líquida

PRODUÇÃO [GWh]

SEMANA 36

ANO

	dom	2ª f	3ª f	4ª f	5ª f	6ª f	sab	2017	17/16	2017	17/16
<b>CONSUMO</b>	<b>112</b>	<b>136</b>	<b>140</b>	<b>143</b>	<b>144</b>	<b>142</b>	<b>123</b>	<b>940</b>	<b>-2.0%</b>	<b>34 208</b>	<b>0.1%</b>
<b>Produção Renovável</b>	<b>38</b>	<b>55</b>	<b>49</b>	<b>55</b>	<b>56</b>	<b>59</b>	<b>88</b>	<b>401</b>	<b>-5%</b>	<b>15 521</b>	<b>-36%</b>
Albufeiras	-2	13	15	7	11	11	-2	53	-45%	1 668	-67%
Fios de Água	3	6	4	7	6	6	5	37	-60%	2 369	-66%
Mini Hídricas	0	0	0	0	0	0	0	3	-25%	538	-55%
Eólica	27	25	20	30	29	32	74	238	53%	8 375	-5%
Biomassa	8	7	7	7	8	7	8	51	-7%	1 964	9%
Fotovoltaica	3	2	3	3	3	3	2	19	3%	607	5%
Ondas	0	0	0	0	0	0	0	0	-	0	-
<b>Produção não Renovável</b>	<b>99</b>	<b>114</b>	<b>115</b>	<b>97</b>	<b>112</b>	<b>104</b>	<b>63</b>	<b>704</b>	<b>8%</b>	<b>22 100</b>	<b>52%</b>
Carvão	41	41	42	42	41	41	37	284	-2%	9 364	27%
Gás Natural - Ciclo Combinado	49	61	60	42	58	50	15	337	23%	9 670	138%
Gás Natural - Cogeração	8	11	12	12	12	12	10	77	-3%	2 852	-2%
Outra Térmica	1	1	1	1	1	1	1	6	-2%	214	-10%
<b>Saldo Importador</b>	<b>-24</b>	<b>-33</b>	<b>-24</b>	<b>-9</b>	<b>-23</b>	<b>-22</b>	<b>-26</b>	<b>-162</b>	<b>47%</b>	<b>-3 137</b>	<b>-31%</b>
Importação (Comercial)	0	0	0	2	0	0	0	3	-82%	1 631	66%
Exportação (Comercial)	24	34	24	11	23	22	26	164	30%	4 766	-14%
<b>Produção por Bombagem</b>	<b>4</b>	<b>2</b>	<b>0</b>	<b>1</b>	<b>2</b>	<b>1</b>	<b>5</b>	<b>15</b>	<b>202%</b>	<b>1 177</b>	<b>56%</b>
Consumo em Bombagem	6	3	0	1	3	1	6	19	210%	1 452	54%

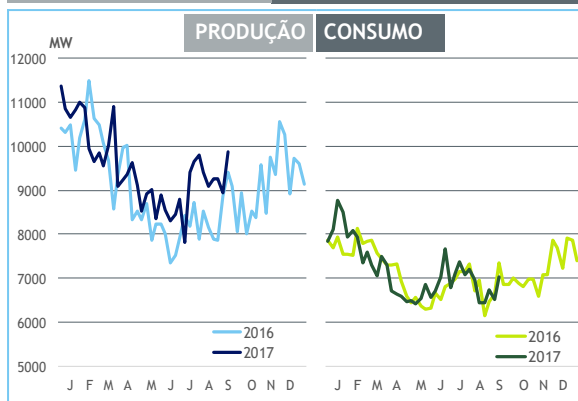
POTÊNCIA MÁXIMA [MW]

SEMANA 36

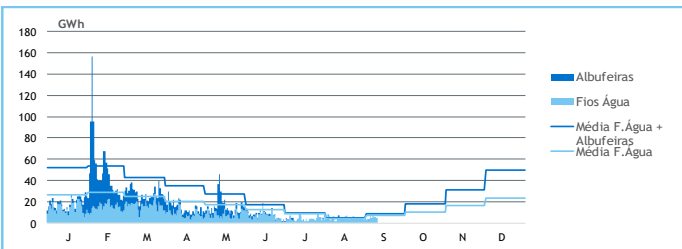
ANO

	2017	17-16	2017	17/16
<b>CONSUMO</b>	<b>7 028</b>	<b>-305</b>	<b>8 770</b>	<b>8%</b>
<b>PRODUÇÃO</b>	<b>9 880</b>	<b>467</b>	<b>11 369</b>	<b>-1%</b>
Hídrica	3 188	88	4 626	-11%
Mini-Hídrica	38	-16	343	-4%
Eólica	3 652	777	4 532	2%
Biomassa	332	-23	374	3%
Fotovoltaica	359	3	390	-1%
Ondas	0	0	0	-
Carvão	1 763	1	1 769	0%
Gás Natural - Ciclo Combinado	3 410	67	3 518	5%
Gás Natural - Cogeração	594	-22	646	-5%
Outra Térmica	44	1	45	-10%
Importação	494	-769	2 753	19%
Exportação	3 011	727	3 643	3%

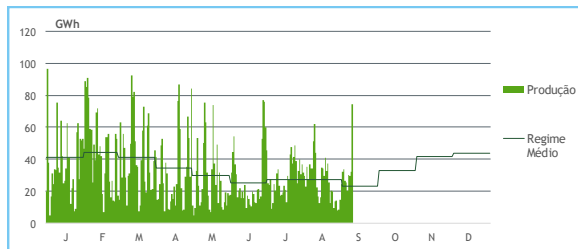
PONTAS SEMANAIS



AFLUÊNCIAS DIÁRIAS



EÓLICA DIÁRIA



HIDRAULICIDADE [GWh]

	dom	2ª f	3ª f	4ª f	5ª f	6ª f	sab	Total
<b>AFLUÊNCIA</b>	<b>3</b>	<b>6</b>	<b>4</b>	<b>7</b>	<b>3</b>	<b>6</b>	<b>2</b>	<b>30</b>
Fios de Água	3	6	4	7	5	6	5	36
Albufeiras	0	0	-1	0	-2	0	-3	-5
<b>DESCARREGAMENTOS</b>	<b>0</b>	<b>0</b>	<b>0</b>	<b>0</b>	<b>0</b>	<b>0</b>	<b>0</b>	<b>1</b>
<b>ARMAZENAMENTO</b>	<b>1 668</b>	<b>1 654</b>	<b>1 638</b>	<b>1 630</b>	<b>1 617</b>	<b>1 606</b>	<b>1 605</b>	

ARMAZENAMENTO

