

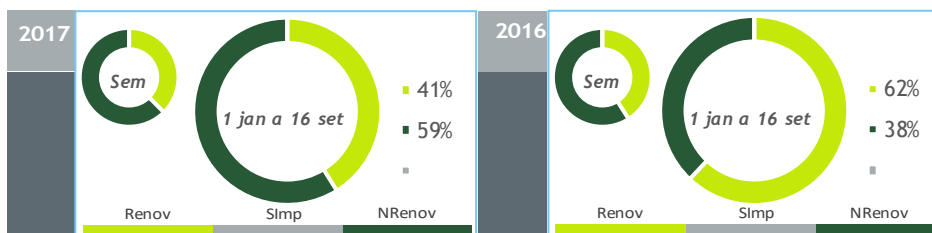
valores provisórios

- Consumo+Bomb
- Consumo
- Importação
- Ondas
- Fotovoltaica
- Albufeiras
- Fios Água
- Eólica
- Biomassa
- Gás Natural
- Carvão
- Outra Term NR

BALANÇO DE PRODUÇÃO

10 SET a 16 SET

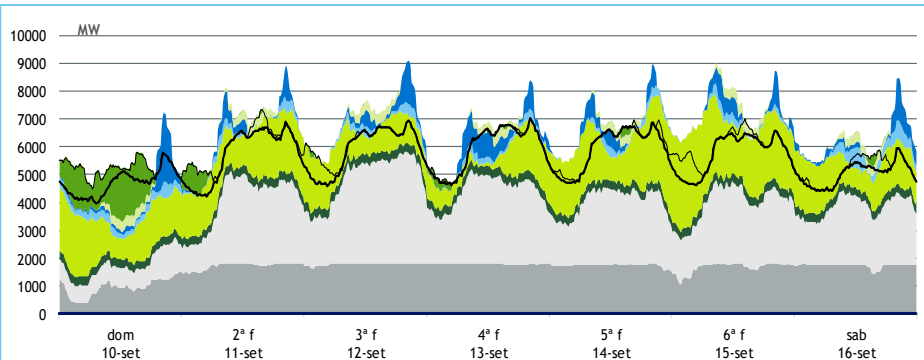
[GWh]	SEMANA 37		ANO	
	2017	17-16	2017	17/16
CONSUMO	937	17	35 146	0.1%
<i>corrigido temperatura</i>	956	32	35 254	0.6%
PRODUÇÃO TOTAL	1 068	83	39 866	-2%
TÉRMICA	701	76	24 763	46%
HIDRÁULICA	77	-61	5 829	-59%
EÓLICA	269	66	8 644	-4%
FOTOVOLTAICA	21	3	630	5%
SALDO IMPORTADOR	-94	-51	-3 232	-30%
BOMBAGEM	36	15	1 489	55%
POTÊNCIA MÁXIMA [MW]				
CONSUMO	7 006	149	8 770	8%
dia/mês/hora	13/09 20.15		19/01 19.45	
PRODUÇÃO	9 087	4	11 369	-1%
dia/mês/hora	12/09 20.15		02/01 19.30	



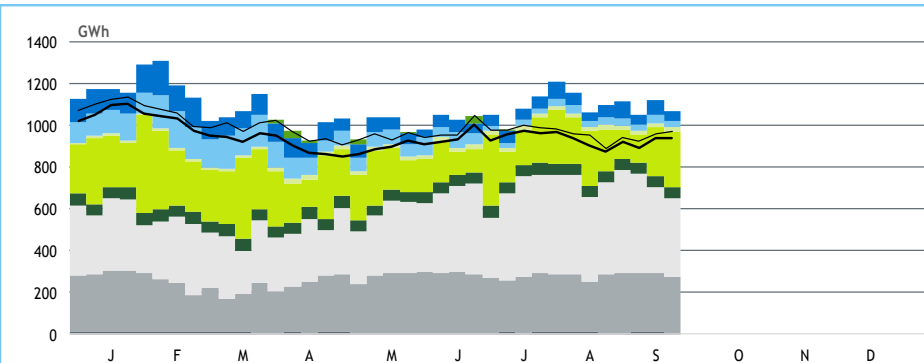
HIDRAULICIDADE

AFLUÊNCIA SEMANAL [GWh]	2017	2016	Regime Médio
TOTAL	30	59	62
FIOS DE ÁGUA	26	56	48
ALBUFEIRAS	0	0	10
MINI-HÍDRICAS (produção)	3	4	4
ARMAZENAMENTO [GWh (% do máximo)]	1 584 (50%)	1 984 (62%)	1 777 (56%)

DIAGRAMAS DE CARGA



REPARTIÇÃO DA PRODUÇÃO



Valores referidos à Produção líquida

PRODUÇÃO [GWh]

SEMANA 37

ANO

	dom	2ª f	3ª f	4ª f	5ª f	6ª f	sab	2017	17/16	2017	17/16
CONSUMO	113	138	142	143	142	138	121	937	1.8%	35 146	0.1%
Produção Renovável	52	54	47	44	65	75	54	390	-2%	15 911	-36%
Albufeiras	-2	-1	3	10	4	1	3	19	-70%	1 687	-67%
Fios de Água	6	3	3	3	3	2	6	26	-52%	2 394	-65%
Mini Hídricas	0	0	0	0	0	0	0	3	-22%	541	-55%
Eólica	37	41	30	20	48	60	33	269	32%	8 644	-4%
Biomassa	7	7	8	8	7	7	7	52	-4%	2 015	9%
Fotovoltaica	3	3	3	3	3	3	3	21	17%	630	5%
Ondas	0	0	0	0	0	0	0	0	-	0	-
Produção não Renovável	41	98	117	106	97	96	93	649	14%	22 748	50%
Carvão	22	40	42	42	41	39	41	268	-9%	9 632	26%
Gás Natural - Ciclo Combinado	10	45	63	51	42	42	40	294	55%	9 964	134%
Gás Natural - Cogeração	8	12	12	13	12	13	10	81	1%	2 933	-2%
Outra Térmica	1	1	1	1	1	1	1	6	-6%	220	-10%
Saldo Importador	23	-13	-22	-8	-20	-31	-24	-94	120%	-3 232	-30%
Importação (Comercial)	28	7	0	2	1	0	1	39	-6%	1 670	63%
Exportação (Comercial)	5	19	22	10	20	31	26	134	57%	4 900	-13%
Produção por Bombagem	10	6	4	0	1	5	3	29	70%	1 206	56%
Consumo em Bombagem	13	7	5	0	2	6	3	36	73%	1 489	55%

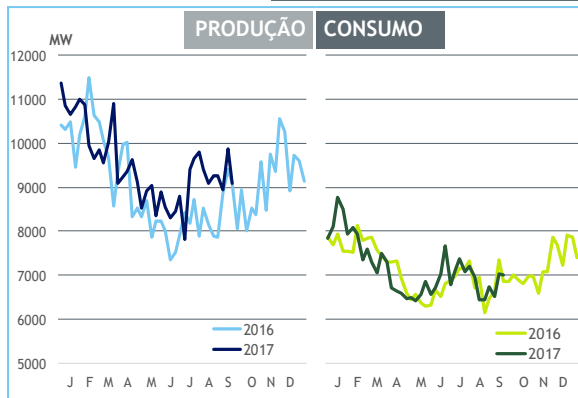
POTÊNCIA MÁXIMA [MW]

SEMANA 37

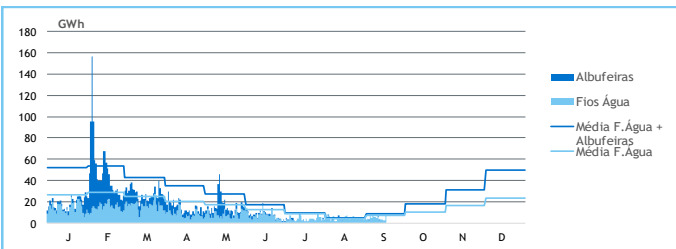
ANO

	2017	17-16	2017	17/16
CONSUMO	7 006	149	8 770	8%
PRODUÇÃO	9 087	4	11 369	-1%
Hídrica	3 041	195	4 626	-11%
Mini-Hídrica	36	-14	343	-4%
Eólica	3 367	-84	4 532	2%
Biomassa	332	-22	374	3%
Fotovoltaica	382	19	396	1%
Ondas	0	0	0	-
Carvão	1 764	5	1 769	0%
Gás Natural - Ciclo Combinado	3 474	1 506	3 518	5%
Gás Natural - Cogeração	627	16	646	-5%
Outra Térmica	44	4	45	-10%
Importação	2 029	537	2 753	19%
Exportação	2 979	483	3 643	3%

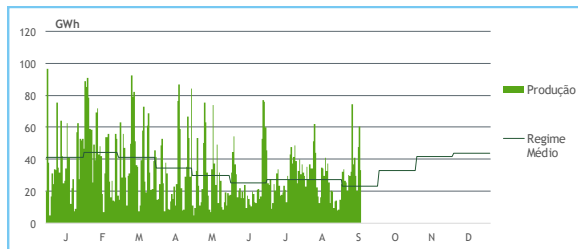
PONTAS SEMANAIS



AFLUÊNCIAS DIÁRIAS



EÓLICA DIÁRIA



HIDRAULICIDADE [GWh]

	dom	2ª f	3ª f	4ª f	5ª f	6ª f	sab	Total
AFLUÊNCIA	7	3	3	3	2	2	7	27
Fios de Água	6	3	3	3	3	2	6	26
Albufeiras	1	0	0	0	-1	0	0	0
DESCARREGAMENTOS	0	0	0	0	0	0	0	1
ARMAZENAMENTO	1 608	1 608	1 604	1 594	1 589	1 587	1 584	

ARMAZENAMENTO

