

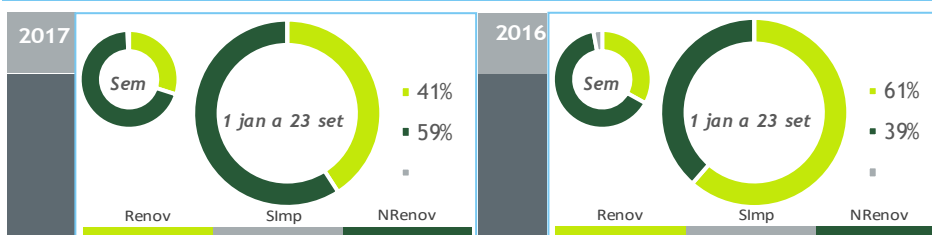
valores provisórios



BALANÇO DE PRODUÇÃO

17 SET a 23 SET

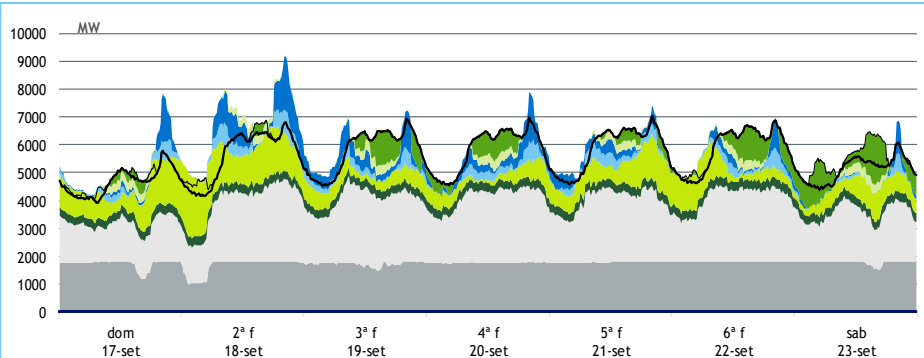
[GWh]	SEMANA 38		ANO	
	2017	17-16	2017	17/16
CONSUMO	930	14	36 075	0.2%
<i>corrigido temperatura</i>	953	29	36 207	0.7%
PRODUÇÃO TOTAL	940	35	40 805	-2%
TÉRMICA	701	57	25 465	44%
HIDRÁULICA	87	-68	5 916	-58%
EÓLICA	133	47	8 777	-3%
FOTOVOLTAICA	19	-1	648	5%
SALDO IMPORTADOR	5	-22	-3 227	-29%
BOMBAGEM	15	-1	1 503	54%
POTÊNCIA MÁXIMA [MW]				
CONSUMO	7 026	177	8 770	8%
dia/mês/hora	21/09 20.00		19/01 19.45	
PRODUÇÃO	9 193	1147	11 369	-1%
dia/mês/hora	18/09 20.15		02/01 19.30	



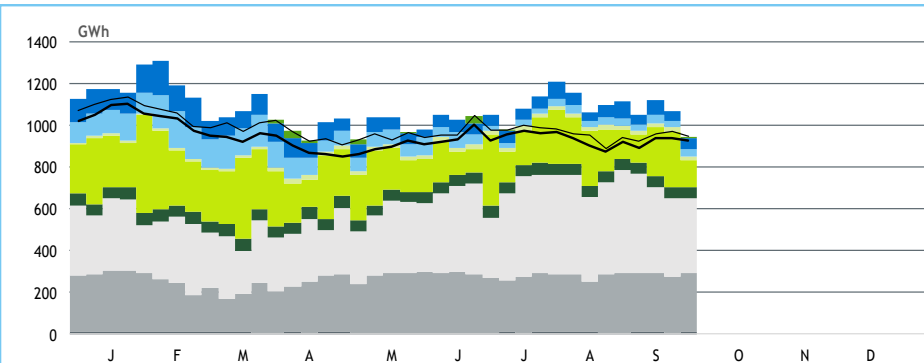
HIDRAULICIDADE

AFLUÊNCIA SEMANAL [GWh]	2017	2016	Regime Médio
TOTAL	31	75	62
FIOS DE ÁGUA	32	72	48
ALBUFEIRAS	-3	0	10
MINI-HÍDRICAS (produção)	3	4	4
ARMAZENAMENTO [GWh (% do máximo)]	1 537 (48%)	1 915 (60%)	1 740 (54%)

DIAGRAMAS DE CARGA



REPARTIÇÃO DA PRODUÇÃO



Valores referidos à Produção líquida

PRODUÇÃO [GWh]

SEMANA 38

ANO

	dom	2ª f	3ª f	4ª f	5ª f	6ª f	sab	2017	17/16	2017	17/16
CONSUMO	112	135	139	140	141	141	123	930	1.6%	36 075	0.2%
Produção Renovável	42	64	38	35	44	35	22	279	-8%	16 190	-35%
Albufeiras	3	11	11	9	7	3	-5	40	-41%	1 728	-67%
Fios de Água	4	7	5	5	6	4	2	33	-54%	2 426	-65%
Mini Hídricas	0	0	0	0	0	0	0	3	-37%	544	-55%
Eólica	25	35	11	10	21	16	14	133	54%	8 777	-3%
Biomassa	7	7	7	8	8	8	8	53	-6%	2 067	8%
Fotovoltaica	3	2	3	3	2	3	3	19	-3%	648	5%
Ondas	0	0	0	0	0	0	0	0	-	0	-
Produção não Renovável	76	95	98	99	97	99	86	649	10%	23 397	49%
Carvão	41	38	40	42	42	42	42	287	-2%	9 919	25%
Gás Natural - Ciclo Combinado	26	43	44	43	42	43	33	274	33%	10 237	129%
Gás Natural - Cogeração	9	12	12	12	12	13	10	81	-2%	3 014	-2%
Outra Térmica	1	1	1	1	1	1	1	7	2%	227	-9%
Saldo Importador	-6	-23	3	6	0	7	17	5	-82%	-3 227	-29%
Importação (Comercial)	2	1	9	9	4	10	18	53	-25%	1 723	58%
Exportação (Comercial)	9	24	6	3	4	3	1	49	8%	4 949	-13%
Produção por Bombagem	2	3	0	0	0	1	7	12	-5%	1 218	55%
Consumo em Bombagem	2	3	0	0	0	1	9	15	-6%	1 503	54%

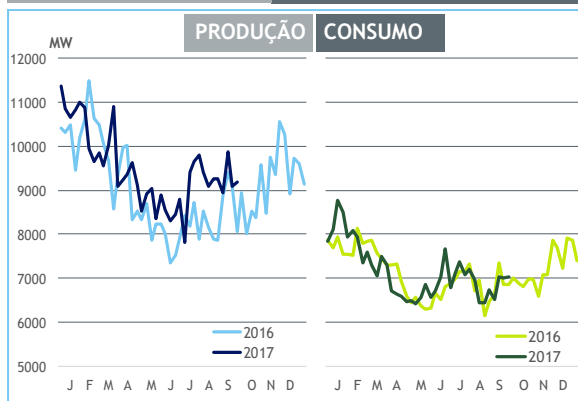
POTÊNCIA MÁXIMA [MW]

SEMANA 38

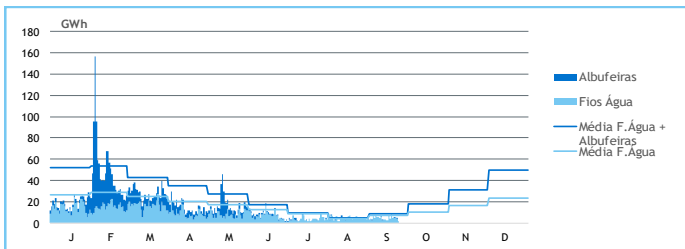
ANO

	2017	17-16	2017	17/16
CONSUMO	7 026	177	8 770	8%
PRODUÇÃO	9 193	1 147	11 369	-1%
Hídrica	2 814	366	4 626	-11%
Mini-Hídrica	43	-20	343	-4%
Eólica	2 295	1 141	4 532	2%
Biomassa	342	-14	374	3%
Fotovoltaica	364	7	396	1%
Ondas	0	0	0	-
Carvão	1 766	4	1 769	0%
Gás Natural - Ciclo Combinado	2 529	135	3 518	5%
Gás Natural - Cogeração	616	-4	646	-5%
Outra Térmica	44	3	45	-10%
Importação	1 790	-95	2 753	19%
Exportação	2 505	145	3 643	3%

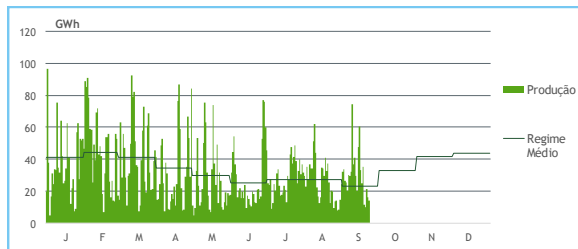
PONTAS SEMANAIS



AFLUÊNCIAS DIÁRIAS



EÓLICA DIÁRIA



HIDRAULICIDADE [GWh]

	dom	2ª f	3ª f	4ª f	5ª f	6ª f	sab	Total
AFLUÊNCIA	4	7	2	6	5	5	1	29
Fios de Água	4	7	5	5	6	4	2	32
Albufeiras	0	0	-3	1	-1	0	0	-3
DESCARREGAMENTOS	0	0	0	0	0	0	0	1
ARMAZENAMENTO	1 580	1 569	1 554	1 545	1 536	1 533	1 537	

ARMAZENAMENTO

