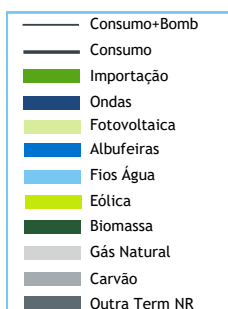


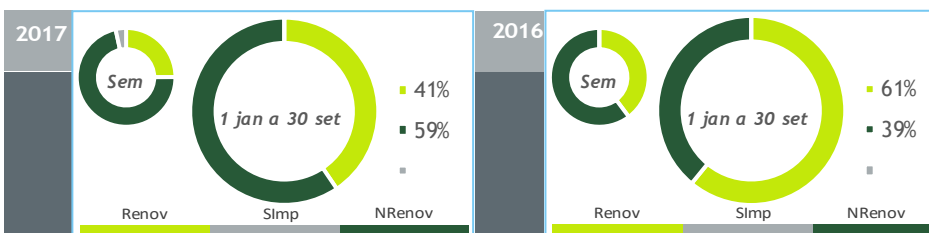
valores provisórios



BALANÇO DE PRODUÇÃO

24 SET a 30 SET

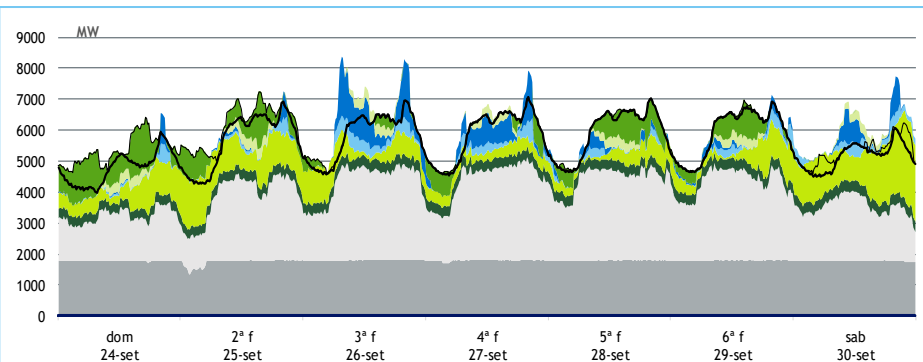
[GWh]	SEMANA 39		ANO	
	2017	17-16	2017	17/16
CONSUMO	939	20	37 013	0.2%
<i>corrigido temperatura</i>	950	33	37 157	0.8%
PRODUÇÃO TOTAL	938	-50	41 741	-2%
TÉRMICA	732	93	26 195	43%
HIDRÁULICA	63	-89	5 979	-58%
EÓLICA	124	-54	8 901	-4%
FOTOVOLTAICA	18	0	666	5%
SALDO IMPORTADOR	32	81	-3 194	-31%
BOMBAGEM	31	11	1 534	54%
POTÊNCIA MÁXIMA [MW]				
CONSUMO	7 069	79	8 770	8%
dia/mês/hora	27/09 20.00		19/01 19.45	
PRODUÇÃO	8 359	-574	11 369	-1%
dia/mês/hora	26/09 07.30		02/01 19.30	



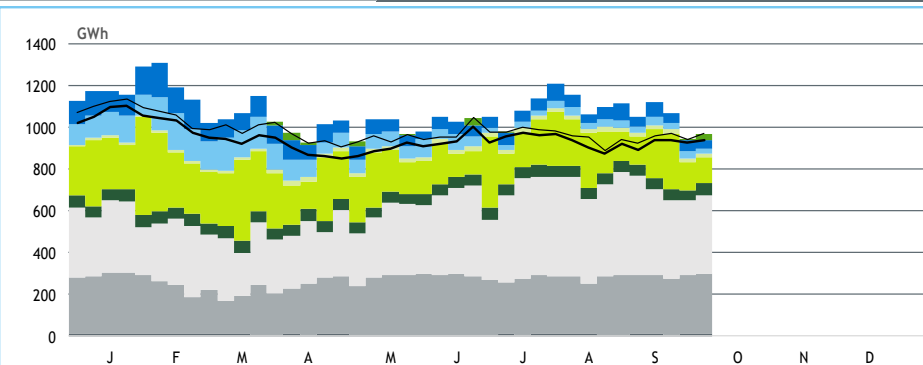
HIDRAULICIDADE

AFLUÊNCIA SEMANAL [GWh]	2017	2016	Regime Médio
TOTAL	23	63	62
FIOS DE ÁGUA	21	61	48
ALBUFEIRAS	-1	-2	10
MINI-HÍDRICAS (produção)	3	4	4
ARMAZENAMENTO [GWh (% do máximo)]	1 519 (48%)	1 838 (58%)	1 701 (53%)

DIAGRAMAS DE CARGA



REPARTIÇÃO DA PRODUÇÃO



Valores referidos à Produção líquida

PRODUÇÃO [GWh]

SEMANA 39

ANO

	dom	2ª f	3ª f	4ª f	5ª f	6ª f	sab	2017	17/16	2017	17/16
CONSUMO	115	136	140	140	142	142	124	939	2.1%	37 013	0.2%
Produção Renovável	18	32	46	33	24	29	54	235	-39%	16 424	-35%
Albufeiras	-10	-7	14	11	2	2	2	14	-80%	1 743	-67%
Fios de Água	1	2	5	4	2	3	4	21	-65%	2 446	-65%
Mini Hídricas	0	0	0	0	0	0	0	3	-30%	546	-55%
Eólica	16	27	15	8	9	13	36	124	-30%	8 901	-4%
Biomassa	7	8	8	8	8	8	8	55	3%	2 121	8%
Fotovoltaica	3	3	3	2	3	3	2	18	1%	666	5%
Ondas	0	0	0	0	0	0	0	0	-	0	-
Produção não Renovável	78	93	105	105	107	105	85	677	16%	24 074	48%
Carvão	42	41	42	42	42	42	42	293	0%	10 212	24%
Gás Natural - Ciclo Combinado	26	38	48	50	50	48	32	293	46%	10 531	126%
Gás Natural - Cogeração	9	13	13	13	13	13	10	84	0%	3 098	-2%
Outra Térmica	1	1	1	1	1	1	1	7	-3%	234	-9%
Saldo Importador	22	13	-11	2	12	8	-14	32	+/-	-3 194	-31%
Importação (Comercial)	22	14	3	7	13	10	0	69	83%	1 793	58%
Exportação (Comercial)	1	1	13	4	1	2	14	37	-57%	4 986	-13%
Produção por Bombagem	11	9	1	0	1	0	4	25	56%	1 243	55%
Consumo em Bombagem	14	11	1	0	1	0	4	31	57%	1 534	54%

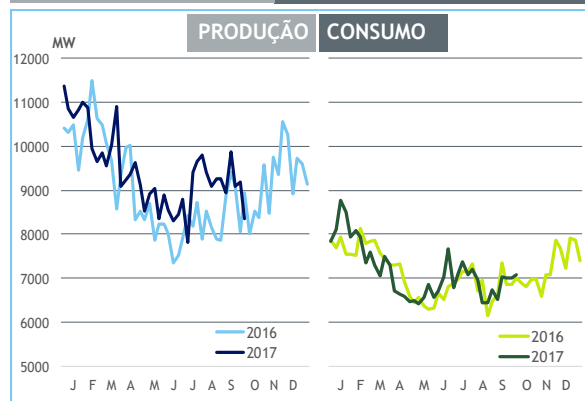
POTÊNCIA MÁXIMA [MW]

SEMANA 39

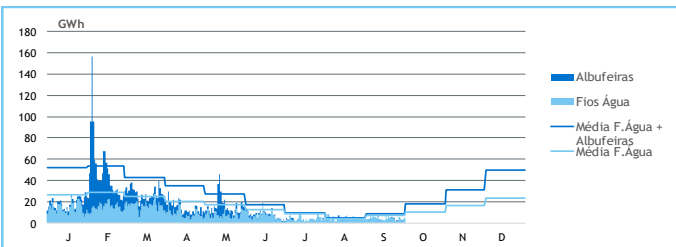
ANO

	2017	17-16	2017	17/16
CONSUMO	7 069	79	8 770	8%
PRODUÇÃO	8 359	-574	11 369	-11%
Hídrica	2 345	-836	4 626	-11%
Mini-Hídrica	39	-14	343	-4%
Eólica	2 835	-17	4 532	2%
Biomassa	357	2	374	3%
Fotovoltaica	364	15	396	1%
Ondas	0	0	0	-
Carvão	1 762	2	1 769	0%
Gás Natural - Ciclo Combinado	2 774	630	3 518	5%
Gás Natural - Cogeração	619	7	646	-5%
Outra Térmica	45	0	45	-10%
Importação	1 860	512	2 753	19%
Exportação	2 908	334	3 643	3%

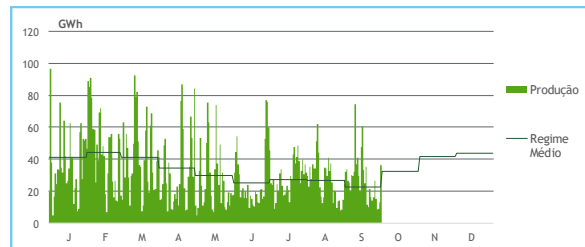
PONTAS SEMANAIS



AFLUÊNCIAS DIÁRIAS



EÓLICA DIÁRIA



HIDRAULICIDADE [GWh]

	dom	2ª f	3ª f	4ª f	5ª f	6ª f	sab	Total
AFLUÊNCIA	2	2	4	3	2	3	4	20
Fios de Água	1	2	5	4	2	3	5	21
Albufeiras	1	1	-1	-1	0	0	-1	-1
DESCARREGAMENTOS	0	0	0	0	0	0	0	1
ARMAZENAMENTO	1 547	1 554	1 539	1 527	1 525	1 522	1 519	

ARMAZENAMENTO

