

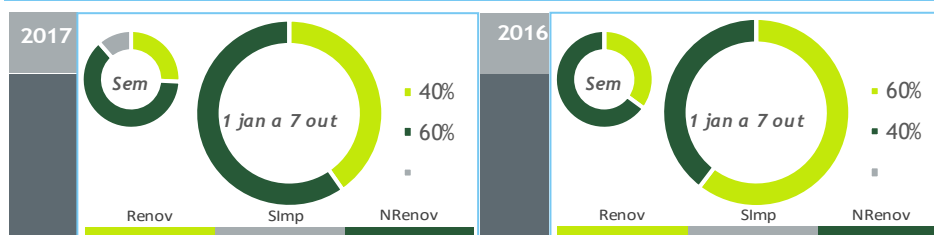
valores provisórios



BALANÇO DE PRODUÇÃO

01OUT a 07 OUT

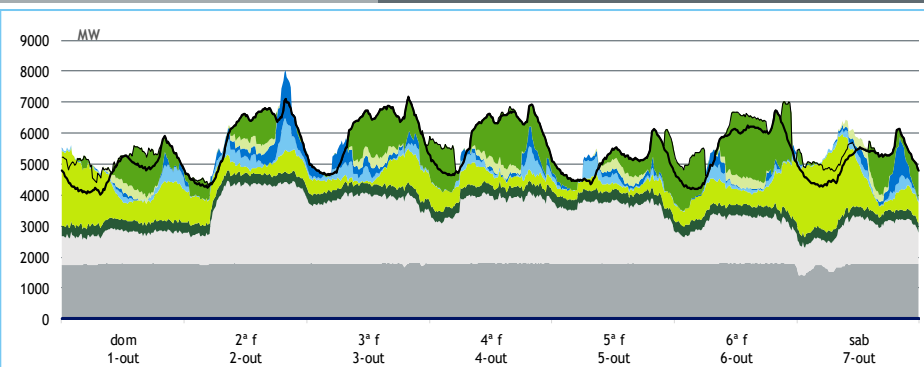
[GWh]	SEMANA 40		ANO	
	2017	17-16	2017	17/16
CONSUMO	915	36	37 927	0.3%
<i>corrigido temperatura</i>	908	30	38 065	0.8%
PRODUÇÃO TOTAL	841	-58	42 582	-2%
TÉRMICA	635	4	26 830	42%
HIDRÁULICA	59	-99	6 037	-59%
EÓLICA	130	38	9 031	-3%
FOTOVOLTAICA	18	-1	684	5%
SALDO IMPORTADOR	105	111	-3 089	-33%
BOMBAGEM	32	17	1 566	55%
POTÊNCIA MÁXIMA [MW]				
CONSUMO	7 172	284	8 770	8%
dia/mês/hora	03/10 19.45		19/01 19.45	
PRODUÇÃO	8 053	45	11 369	-1%
dia/mês/hora	02/10 19.45		02/01 19.30	



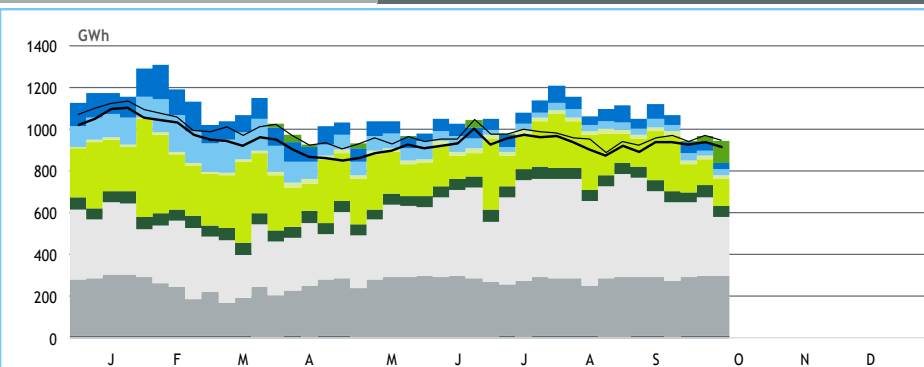
HIDRAULICIDADE

AFLUÊNCIA SEMANAL [GWh]	2017	2016	Regime Médio
TOTAL	29	74	140
FIOS DE ÁGUA	27	75	70
ALBUFEIRAS	-1	-4	57
MINI-HÍDRICAS (produção)	3	3	13
ARMAZENAMENTO [GWh (% do máximo)]	1 512 (47%)	1 764 (55%)	1 678 (53%)

DIAGRAMAS DE CARGA



REPARTIÇÃO DA PRODUÇÃO



Valores referidos à Produção líquida

**PRODUÇÃO [GWh]**

SEMANA 40

ANO

	dom	2ª f	3ª f	4ª f	5ª f	6ª f	sab	2017	17/16	2017	17/16
<b>CONSUMO</b>	<b>115</b>	<b>140</b>	<b>143</b>	<b>141</b>	<b>122</b>	<b>132</b>	<b>122</b>	<b>915</b>	<b>4.1%</b>	<b>37 927</b>	<b>0.3%</b>
<b>Produção Renovável</b>	<b>39</b>	<b>39</b>	<b>34</b>	<b>26</b>	<b>24</b>	<b>27</b>	<b>49</b>	<b>237</b>	<b>-24%</b>	<b>16 661</b>	<b>-35%</b>
Albufeiras	-7	9	6	0	1	-6	1	3	-95%	1 747	-68%
Fios de Água	3	6	4	4	3	3	3	27	-64%	2 473	-65%
Mini Hídricas	0	0	0	0	0	0	0	3	-25%	549	-55%
Eólica	32	13	13	11	8	19	34	130	41%	9 031	-3%
Biomassa	8	8	8	8	8	8	8	57	3%	2 178	8%
Fotovoltaica	2	3	3	3	3	3	2	18	-4%	684	5%
Ondas	0	0	0	0	0	0	0	0	-	0	-
<b>Produção não Renovável</b>	<b>66</b>	<b>94</b>	<b>93</b>	<b>90</b>	<b>88</b>	<b>75</b>	<b>70</b>	<b>578</b>	<b>0%</b>	<b>24 652</b>	<b>46%</b>
Carvão	42	42	42	42	42	42	40	293	0%	10 505	23%
Gás Natural - Ciclo Combinado	15	39	37	35	36	20	19	201	2%	10 731	121%
Gás Natural - Cogeração	9	12	13	13	9	13	10	78	-1%	3 176	-2%
Outra Térmica	1	1	1	1	1	1	1	7	-2%	240	-9%
<b>Saldo Importador</b>	<b>11</b>	<b>6</b>	<b>16</b>	<b>26</b>	<b>11</b>	<b>32</b>	<b>4</b>	<b>105</b>	<b>+/-</b>	<b>-3 089</b>	<b>-33%</b>
Importação (Comercial)	13	10	18	26	13	33	9	121	179%	1 914	63%
Exportação (Comercial)	1	4	2	0	2	1	6	17	-66%	5 002	-14%
<b>Produção por Bombagem</b>	<b>8</b>	<b>0</b>	<b>0</b>	<b>3</b>	<b>1</b>	<b>8</b>	<b>5</b>	<b>26</b>	<b>115%</b>	<b>1 269</b>	<b>56%</b>
<b>Consumo em Bombagem</b>	<b>9</b>	<b>0</b>	<b>0</b>	<b>4</b>	<b>2</b>	<b>10</b>	<b>6</b>	<b>32</b>	<b>117%</b>	<b>1 566</b>	<b>55%</b>

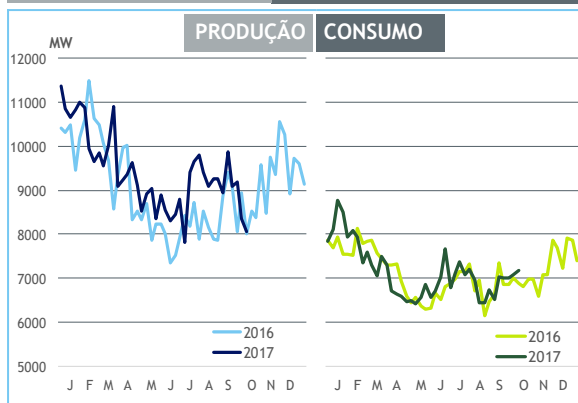
**POTÊNCIA MÁXIMA [MW]**

SEMANA 40

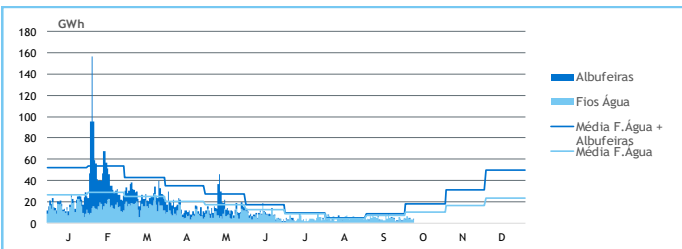
ANO

	2017	17-16	2017	17/16
<b>CONSUMO</b>	<b>7 172</b>	<b>284</b>	<b>8 770</b>	<b>8%</b>
<b>PRODUÇÃO</b>	<b>8 053</b>	<b>45</b>	<b>11 369</b>	<b>-1%</b>
Hídrica	2 587	-268	4 626	-11%
Mini-Hídrica	37	-10	343	-4%
Eólica	2 682	1 123	4 532	2%
Biomassa	357	3	374	3%
Fotovoltaica	346	-11	396	1%
Ondas	0	0	0	-
Carvão	1 762	6	1 769	0%
Gás Natural - Ciclo Combinado	2 069	-31	3 518	5%
Gás Natural - Cogeração	602	-16	646	-5%
Outra Térmica	44	1	45	-10%
Importação	2 031	755	2 753	19%
Exportação	1 159	-871	3 643	3%

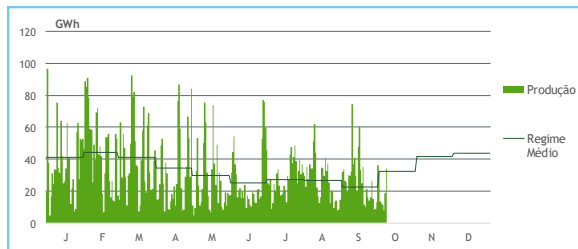
**PONTAS SEMANAIS**



**AFLUÊNCIAS DIÁRIAS**



**EÓLICA DIÁRIA**



**HIDRAULICIDADE [GWh]**

	dom	2ª f	3ª f	4ª f	5ª f	6ª f	sab	Total
<b>AFLUÊNCIA</b>	<b>3</b>	<b>6</b>	<b>4</b>	<b>4</b>	<b>3</b>	<b>3</b>	<b>4</b>	<b>26</b>
Fios de Água	3	6	4	4	3	3	3	27
Albufeiras	0	0	-1	0	-1	0	0	-1
<b>DESCARREGAMENTOS</b>	<b>0</b>	<b>0</b>	<b>0</b>	<b>0</b>	<b>0</b>	<b>0</b>	<b>0</b>	<b>1</b>
<b>ARMAZENAMENTO</b>	<b>1 526</b>	<b>1 516</b>	<b>1 509</b>	<b>1 510</b>	<b>1 507</b>	<b>1 513</b>	<b>1 512</b>	

**ARMAZENAMENTO**

