

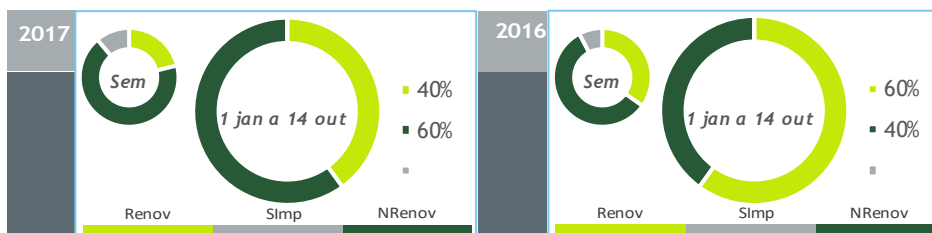
valores provisórios

- Consumo+Bomb
- Consumo
- Importação
- Ondas
- Fotovoltaica
- Albufeiras
- Fios Água
- Eólica
- Biomassa
- Gás Natural
- Carvão
- Outra Term NR

BALANÇO DE PRODUÇÃO

08 OUT a 14 OUT

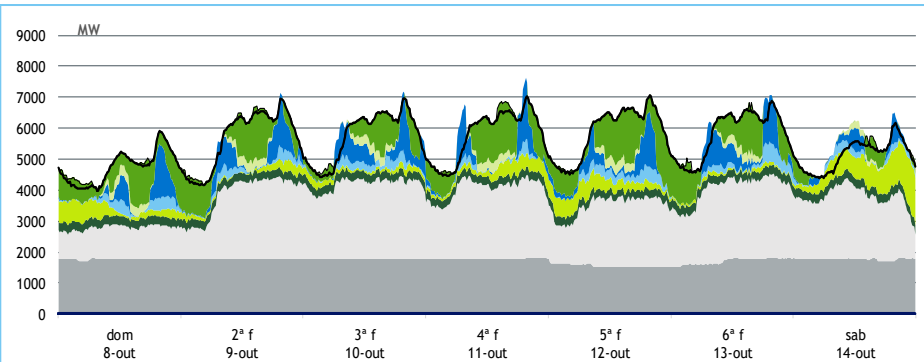
[GWh]	SEMANA 41		ANO	
	2017	17-16	2017	17/16
CONSUMO	930	40	38 857	0.4%
<i>corrigido temperatura</i>	924	34	38 988	0.9%
PRODUÇÃO TOTAL	832	-27	43 414	-2%
TÉRMICA	677	111	27 506	41%
HIDRÁULICA	89	-55	6 127	-58%
EÓLICA	51	-83	9 082	-4%
FOTOVOLTAICA	15	1	699	5%
SALDO IMPORTADOR	104	34	-2 985	-34%
BOMBAGEM	5	-33	1 571	49%
POTÊNCIA MÁXIMA [MW]				
CONSUMO	7 059	257	8 770	8%
dia/mês/hora	12/10 19.45		19/01 19.45	
PRODUÇÃO	7 641	-879	11 369	-1%
dia/mês/hora	11/10 19.30		02/01 19.30	



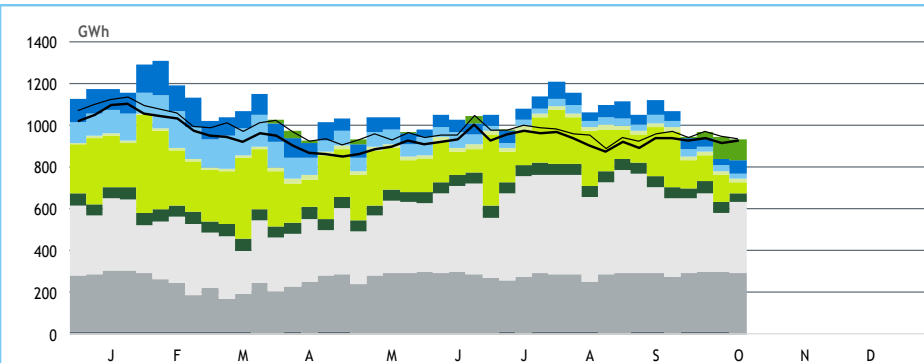
HIDRAULICIDADE

AFLUÊNCIA SEMANAL [GWh]	2017	2016	Regime Médio
TOTAL	20	87	140
FIOS DE ÁGUA	23	75	70
ALBUFEIRAS	-6	9	57
MINI-HÍDRICAS (produção)	3	3	13
ARMAZENAMENTO [GWh (% do máximo)]	1 446 (45%)	1 734 (54%)	1 670 (52%)

DIAGRAMAS DE CARGA



REPARTIÇÃO DA PRODUÇÃO



Valores referidos à Produção líquida

PRODUÇÃO [GWh]

SEMANA 41

ANO

	dom	2ª f	3ª f	4ª f	5ª f	6ª f	sab	2017	17/16	2017	17/16
CONSUMO	114	136	138	139	141	140	123	930	4.5%	38 857	0.4%
Produção Renovável	29	25	27	25	33	26	33	197	-37%	16 858	-35%
Albufeiras	7	9	11	8	9	11	4	59	64%	1 806	-67%
Fios de Água	4	3	4	2	5	4	3	23	-69%	2 496	-65%
Mini Hídricas	0	0	0	0	0	0	0	3	-13%	551	-55%
Eólica	9	3	3	7	9	2	18	51	-62%	9 082	-4%
Biomassa	7	7	7	6	6	7	7	46	-9%	2 224	8%
Fotovoltaica	2	2	2	2	2	2	1	15	6%	699	5%
Ondas	0	0	0	0	0	0	0	0	-	0	-
Produção não Renovável	67	92	101	97	84	97	91	630	22%	25 283	45%
Carvão	42	42	42	42	36	40	42	287	26%	10 791	23%
Gás Natural - Ciclo Combinado	15	37	46	42	34	43	39	255	27%	10 987	117%
Gás Natural - Cogeração	9	13	12	12	13	13	10	82	2%	3 258	-2%
Outra Térmica	1	1	1	1	1	1	1	6	-2%	246	-9%
Saldo Importador	18	19	10	17	24	16	-1	104	49%	-2 985	-34%
Importação (Comercial)	18	20	12	20	24	19	5	118	18%	2 032	59%
Exportação (Comercial)	0	1	2	3	0	2	5	14	-54%	5 016	-14%
Produção por Bombagem	1	1	0	1	0	1	1	4	-86%	1 273	51%
Consumo em Bombagem	1	1	1	1	0	1	1	5	-86%	1 571	49%

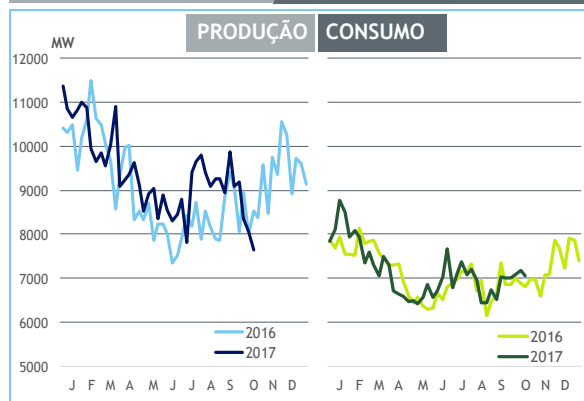
POTÊNCIA MÁXIMA [MW]

SEMANA 41

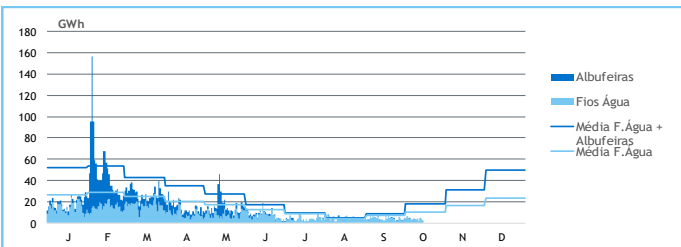
ANO

	2017	17-16	2017	17/16
CONSUMO	7 059	257	8 770	8%
PRODUÇÃO	7 641	-879	11 369	-1%
Hídrica	2 438	-446	4 626	-11%
Mini-Hídrica	33	-17	343	-4%
Eólica	1 600	-591	4 532	2%
Biomassa	301	-52	374	3%
Fotovoltaica	328	-27	396	1%
Ondas	0	0	0	-
Carvão	1 766	302	1 769	0%
Gás Natural - Ciclo Combinado	2 142	-33	3 518	5%
Gás Natural - Cogeração	633	15	646	-5%
Outra Térmica	45	5	45	-10%
Importação	1 817	-35	2 753	19%
Exportação	1 290	-427	3 643	3%

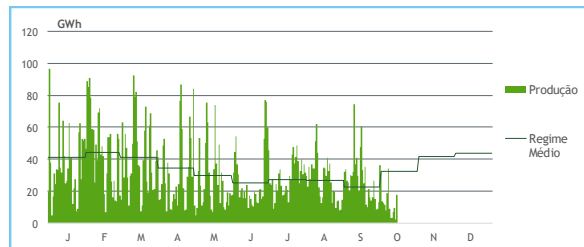
PONTAS SEMANAIS



AFLUÊNCIAS DIÁRIAS



EÓLICA DIÁRIA



HIDRAULICIDADE [GWh]

	dom	2ª f	3ª f	4ª f	5ª f	6ª f	sab	Total
AFLUÊNCIA	4	1	3	1	4	2	2	17
Fios de Água	4	3	4	2	5	4	3	23
Albufeiras	0	-2	-1	-1	-1	-1	0	-6
DESCARREGAMENTOS	0	0	0	0	0	0	0	1
ARMAZENAMENTO	1 505	1 494	1 482	1 473	1 463	1 450	1 446	

ARMAZENAMENTO

