

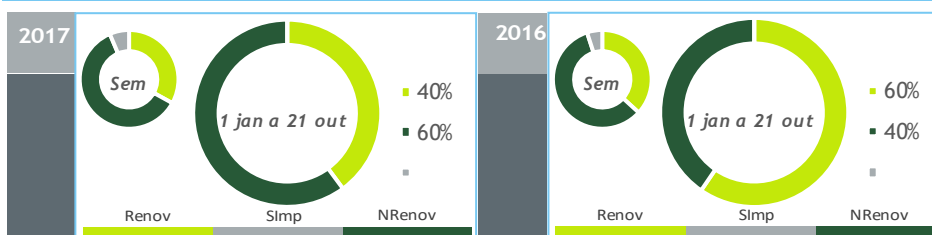
valores provisórios



BALANÇO DE PRODUÇÃO

15 OUT a 21 OUT

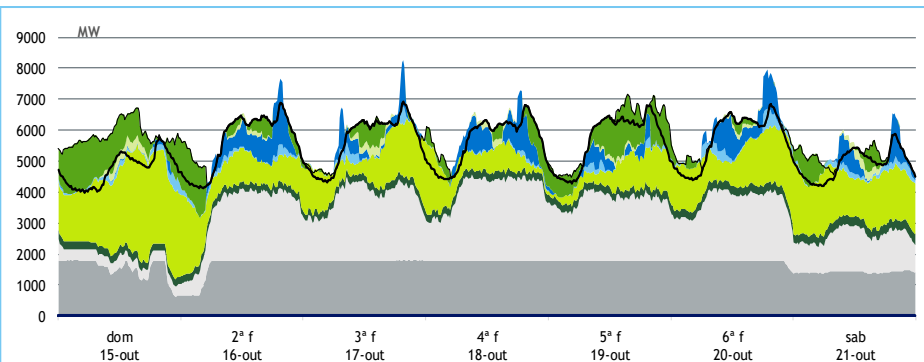
[GWh]	SEMANA 42		ANO	
	2017	17-16	2017	17/16
CONSUMO	911	6	39 768	0.4%
<i>corrigido temperatura</i>	914	7	39 902	0.9%
PRODUÇÃO TOTAL	905	12	44 319	-2%
TÉRMICA	601	21	28 108	40%
HIDRÁULICA	72	-119	6 199	-58%
EÓLICA	222	110	9 304	-3%
FOTOVOLTAICA	10	-1	709	5%
SALDO IMPORTADOR	59	13	-2 926	-35%
BOMBAGEM	53	19	1 624	50%
POTÊNCIA MÁXIMA [MW]				
CONSUMO	6 922	-53	8 770	8%
dia/mês/hora	17/10 19.30		19/01 19.45	
PRODUÇÃO	8 240	-123	11 369	-1%
dia/mês/hora	17/10 19.30		02/01 19.30	



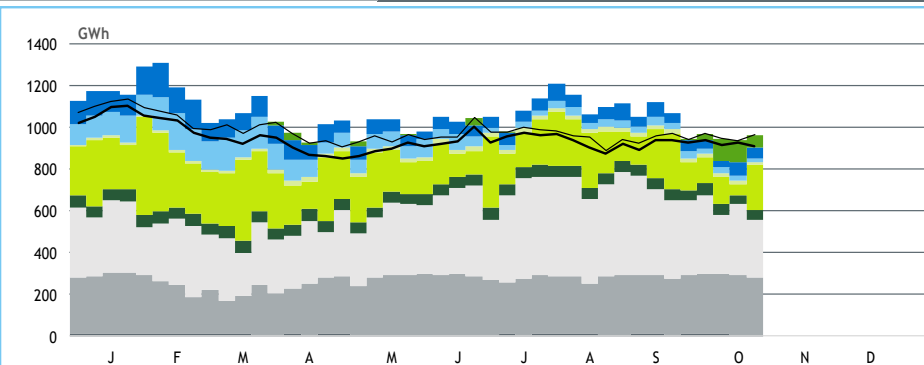
HIDRAULICIDADE

AFLUÊNCIA SEMANAL [GWh]	2017	2016	Regime Médio
TOTAL	20	127	140
FIOS DE ÁGUA	16	112	70
ALBUFEIRAS	3	11	57
MINI-HÍDRICAS (produção)	2	4	13
ARMAZENAMENTO [GWh (% do máximo)]	1 435 (45%)	1 695 (53%)	1 664 (52%)

DIAGRAMAS DE CARGA



REPARTIÇÃO DA PRODUÇÃO



Valores referidos à Produção líquida

PRODUÇÃO [GWh]

SEMANA 42

ANO

	dom	2ª f	3ª f	4ª f	5ª f	6ª f	sab	2017	17/16	2017	17/16
CONSUMO	114	135	136	136	136	137	118	911	0,7%	39 768	0,4%
Produção Renovável	49	46	43	36	25	52	53	304	-9%	17 162	-35%
Albufeiras	-21	9	5	9	-1	8	1	11	-78%	1 818	-67%
Fios de Água	2	3	2	1	1	4	3	16	-85%	2 511	-66%
Mini Hídricas	0	0	0	0	0	0	0	2	-53%	553	-55%
Eólica	58	27	28	19	17	33	40	222	99%	9 304	-3%
Biomassa	6	6	6	6	6	7	7	43	-13%	2 267	7%
Fotovoltaica	2	1	2	1	1	1	2	10	-6%	709	5%
Ondas	0	0	0	0	0	0	0	0	-	0	-
Produção não Renovável	45	80	93	98	90	89	63	558	5%	25 841	44%
Carvão	36	37	42	42	42	42	33	274	13%	11 066	23%
Gás Natural - Ciclo Combinado	0	30	37	42	35	34	19	197	-2%	11 184	112%
Gás Natural - Cogeração	8	12	12	13	13	13	10	82	0%	3 340	-2%
Outra Térmica	1	1	1	1	1	1	1	5	14%	252	-8%
Saldo Importador	25	10	0	2	21	-3	3	59	29%	-2 926	-35%
Importação (Comercial)	25	13	5	7	21	2	7	80	-10%	2 112	55%
Exportação (Comercial)	0	3	4	4	0	6	4	21	-51%	5 038	-14%
Produção por Bombagem	22	3	1	3	5	3	5	43	58%	1 316	51%
Consumo em Bombagem	26	4	2	4	7	4	7	53	57%	1 624	50%

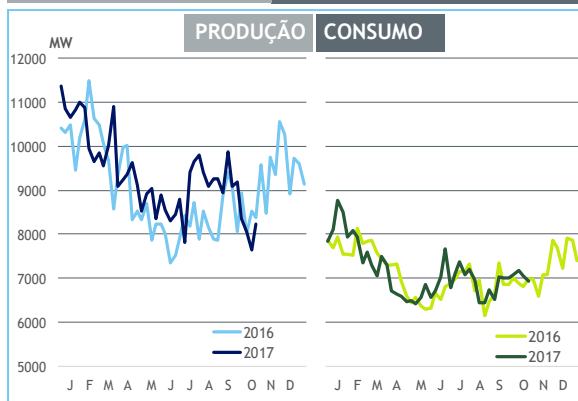
POTÊNCIA MÁXIMA [MW]

SEMANA 42

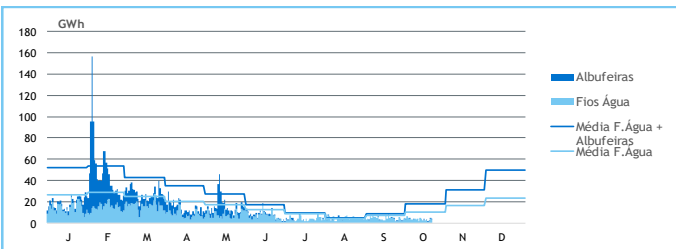
ANO

	2017	17-16	2017	17/16
CONSUMO	6 922	-53	8 770	8%
PRODUÇÃO	8 240	-123	11 369	-1%
Hídrica	2 423	-952	4 626	-11%
Mini-Hídrica	34	-33	343	-4%
Eólica	3 551	1 522	4 532	2%
Biomassa	324	-12	374	3%
Fotovoltaica	323	-16	396	1%
Ondas	0	0	0	-
Carvão	1 762	297	1 769	0%
Gás Natural - Ciclo Combinado	2 147	-44	3 518	5%
Gás Natural - Cogeração	617	10	646	-5%
Outra Térmica	43	7	45	-10%
Importação	1 658	19	2 753	19%
Exportação	1 625	-376	3 643	3%

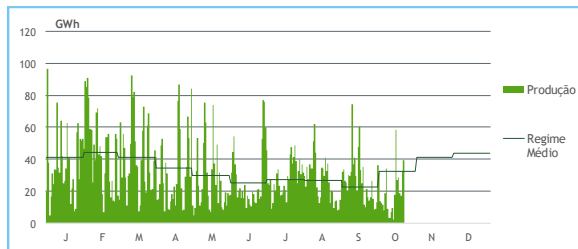
PONTAS SEMANAIS



AFLUÊNCIAS DIÁRIAS



EÓLICA DIÁRIA



HIDRAULICIDADE [GWh]

	dom	2ª f	3ª f	4ª f	5ª f	6ª f	sab	Total
AFLUÊNCIA	4	2	2	1	2	4	4	18
Fios de Água	3	2	2	1	1	4	3	16
Albufeiras	1	0	0	0	0	1	1	3
DESCARREGAMENTOS	0	0	0	0	0	0	0	1
ARMAZENAMENTO	1 467	1 457	1 452	1 443	1 443	1 435	1 435	

ARMAZENAMENTO

