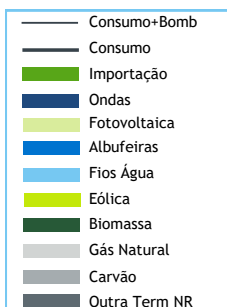


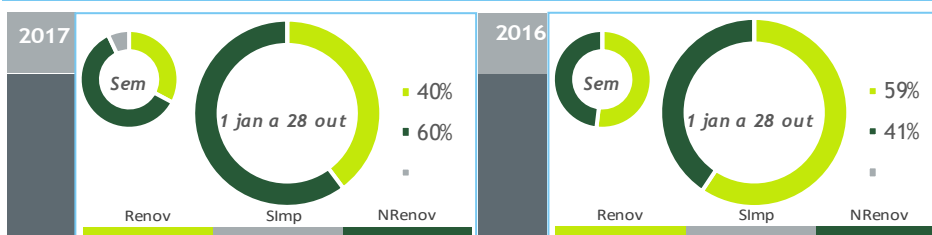
valores provisórios



BALANÇO DE PRODUÇÃO

22 OUT a 28 OUT

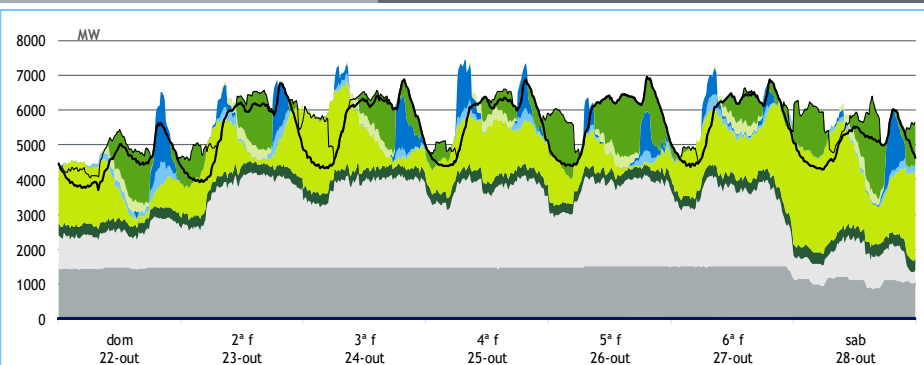
[GWh]	SEMANA 43		ANO	
	2017	17-16	2017	17/16
CONSUMO	905	0	40 673	0.4%
<i>corrigido temperatura</i>	918	1	40 818	0.9%
PRODUÇÃO TOTAL	892	-179	45 210	-2%
TÉRMICA	605	55	28 712	39%
HIDRÁULICA	54	-150	6 252	-59%
EÓLICA	216	-92	9 520	-4%
FOTOVOLTAICA	17	8	725	6%
SALDO IMPORTADOR	65	188	-2 862	-38%
BOMBAGEM	51	9	1 676	49%
POTÊNCIA MÁXIMA [MW]				
CONSUMO	6 948	-34	8 770	8%
dia/mês/hora	26/10 19.15		19/01 19.45	
PRODUÇÃO	7 432	-2147	11 369	-1%
dia/mês/hora	25/10 07.30		02/01 19.30	



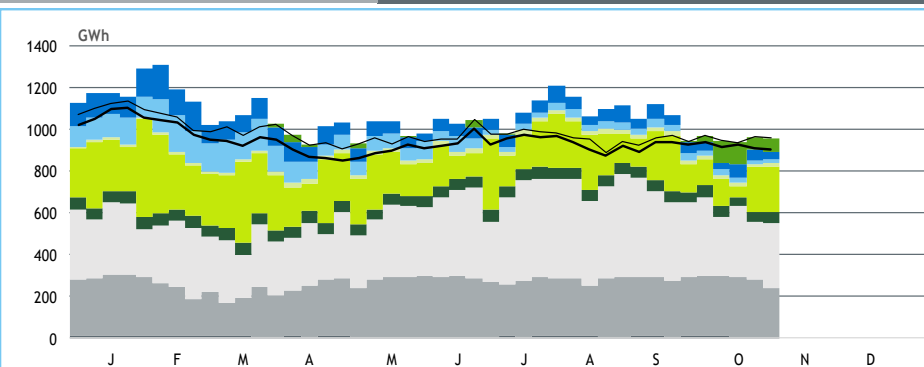
HIDRAULICIDADE

AFLUÊNCIA SEMANAL [GWh]	2017	2016	Regime Médio
TOTAL	20	137	140
FIOS DE ÁGUA	16	111	70
ALBUFEIRAS	3	20	57
MINI-HÍDRICAS (produção)	2	5	13
ARMAZENAMENTO [GWh (% do máximo)]	1 438 (45%)	1 658 (52%)	1 670 (52%)

DIAGRAMAS DE CARGA



REPARTIÇÃO DA PRODUÇÃO



Valores referidos à Produção líquida

PRODUÇÃO [GWh]

SEMANA 43

ANO

	dom	2ª f	3ª f	4ª f	5ª f	6ª f	sab	2017	17/16	2017	17/16
CONSUMO	108	131	135	136	137	138	121	905	0,0%	40 673	0,4%
Produção Renovável	41	35	42	46	26	51	60	301	-44%	17 462	-35%
Albufeiras	1	-2	-1	4	1	2	-7	-3	-/+	1 815	-67%
Fios de Água	4	2	1	2	2	2	2	16	-86%	2 527	-66%
Mini Hídricas	0	0	0	0	0	0	0	2	-71%	555	-55%
Eólica	26	24	31	30	14	36	54	216	-30%	9 520	-4%
Biomassa	8	8	8	8	7	8	8	53	3%	2 320	7%
Fotovoltaica	3	2	2	2	2	2	2	17	94%	725	6%
Ondas	0	0	0	0	0	0	0	0	-	0	-
Produção não Renovável	61	88	92	90	90	85	45	552	11%	26 392	43%
Carvão	34	35	35	35	35	35	25	234	-3%	11 300	22%
Gás Natural - Ciclo Combinado	17	40	44	42	42	38	10	232	30%	11 415	110%
Gás Natural - Cogeração	9	13	13	12	12	12	9	80	6%	3 420	-2%
Outra Térmica	1	1	1	1	1	1	1	6	41%	257	-8%
Saldo Importador	8	9	3	1	24	1	19	65	+/-	-2 862	-38%
Importação (Comercial)	11	14	10	9	26	7	21	98	161%	2 210	58%
Exportação (Comercial)	3	5	8	8	1	6	3	33	-79%	5 071	-16%
Produção por Bombagem	5	6	7	3	4	2	13	40	16%	1 356	50%
Consumo em Bombagem	6	8	8	4	7	2	16	51	21%	1 676	49%

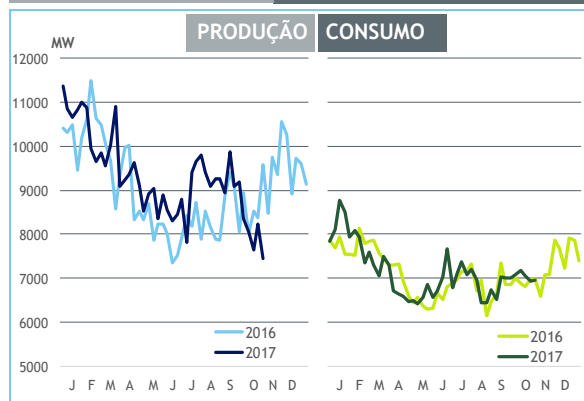
POTÊNCIA MÁXIMA [MW]

SEMANA 43

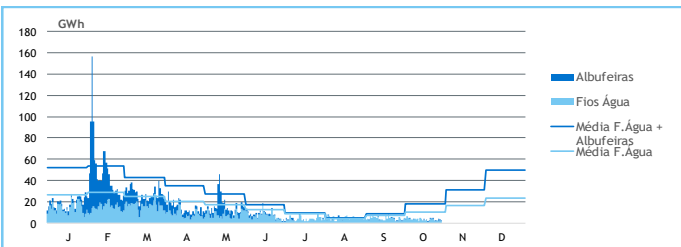
ANO

	2017	17-16	2017	17/16
CONSUMO	6 948	-34	8 770	8%
PRODUÇÃO	7 432	-2 147	11 369	-1%
Hídrica	2 637	-922	4 626	-11%
Mini-Hídrica	29	-70	343	-4%
Eólica	3 146	-867	4 532	2%
Biomassa	348	-7	374	3%
Fotovoltaica	353	58	396	1%
Ondas	0	0	0	-
Carvão	1 464	-4	1 769	0%
Gás Natural - Ciclo Combinado	2 131	-120	3 518	5%
Gás Natural - Cogeração	616	36	646	-5%
Outra Térmica	46	10	46	-8%
Importação	2 653	708	2 753	19%
Exportação	2 399	-332	3 643	3%

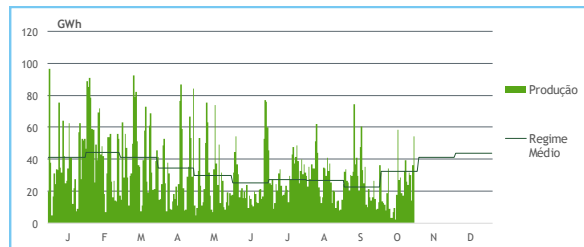
PONTAS SEMANAIS



AFLUÊNCIAS DIÁRIAS



EÓLICA DIÁRIA



HIDRAULICIDADE [GWh]

	dom	2ª f	3ª f	4ª f	5ª f	6ª f	sab	Total
AFLUÊNCIA	4	2	2	1	4	3	2	18
Fios de Água	4	2	1	2	2	2	2	16
Albufeiras	1	0	1	-1	2	0	0	3
DESCARREGAMENTOS	0	0	0	0	0	0	0	1
ARMAZENAMENTO	1 434	1 435	1 436	1 431	1 432	1 430	1 438	

ARMAZENAMENTO

