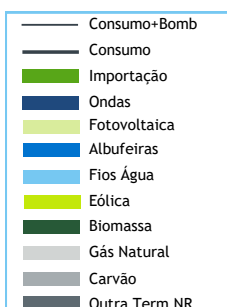


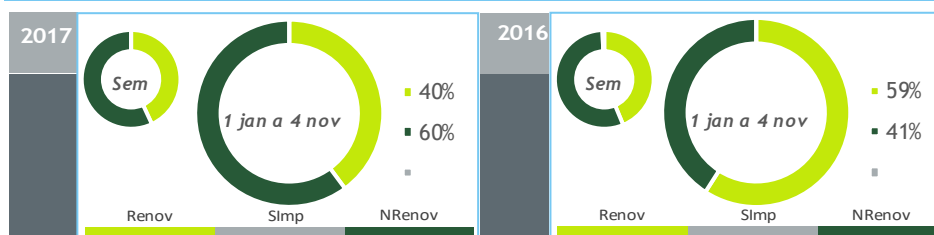
valores provisórios



BALANÇO DE PRODUÇÃO

29 OUT a 04 NOV

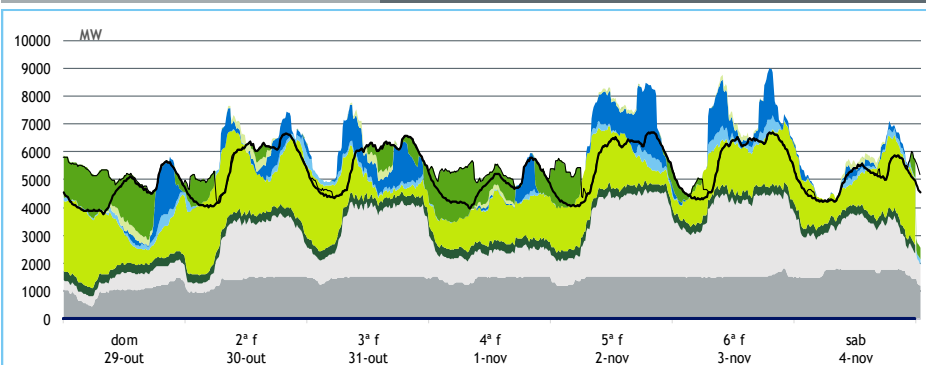
[GWh]	SEMANA 44		ANO	
	2017	17-16	2017	17/16
CONSUMO	884	22	41 557	0.4%
<i>corrigido temperatura</i>	913	20	41 731	0.9%
PRODUÇÃO TOTAL	937	36	46 147	-2%
TÉRMICA	568	30	29 280	39%
HIDRÁULICA	92	-92	6 345	-58%
EÓLICA	265	98	9 785	-3%
FOTOVOLTAICA	12	0	737	6%
SALDO IMPORTADOR	-9	-15	-2 871	-38%
BOMBAGEM	43	-1	1 719	47%
POTÊNCIA MÁXIMA [MW]				
CONSUMO	6 690	103	8 770	8%
dia/mês/hora	02/11 18.45		19/01 19.45	
PRODUÇÃO	8 996	513	11 369	-1%
dia/mês/hora	03/11 18.00		02/01 19.30	



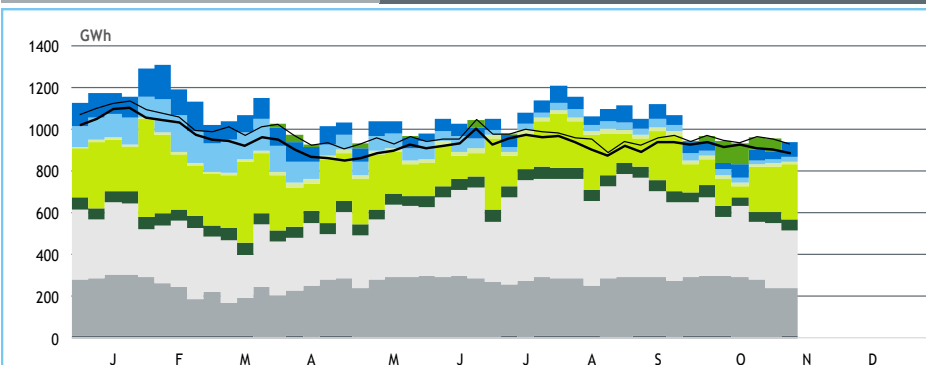
HIDRAULICIDADE

AFLUÊNCIA SEMANAL [GWh]	2017	2016	Regime Médio
TOTAL	27	99	202
FIOS DE ÁGUA	19	82	95
ALBUFEIRAS	6	14	84
MINI-HÍDRICAS (produção)	1	4	23
ARMAZENAMENTO [GWh (% do máximo)]	1 403 (44%)	1 604 (50%)	1 674 (52%)

DIAGRAMAS DE CARGA



REPARTIÇÃO DA PRODUÇÃO



Valores referidos à Produção líquida

PRODUÇÃO [GWh]

SEMANA 44

ANO

	dom	2ª f	3ª f	4ª f	5ª f	6ª f	sab	2017	17/16	2017	17/16
CONSUMO	115	132	134	115	134	136	120	884	2.6%	41 557	0.4%
Produção Renovável	53	71	53	36	61	63	52	389	2%	17 851	-35%
Albufeiras	-3	4	14	-5	15	12	1	37	-44%	1 853	-67%
Fios de Água	4	3	4	0	3	4	2	20	-75%	2 546	-66%
Mini Hídricas	0	0	0	0	0	0	0	1	-62%	557	-55%
Eólica	41	55	25	32	35	38	39	265	58%	9 785	-3%
Biomassa	8	8	8	8	7	8	8	54	2%	2 374	7%
Fotovoltaica	2	2	2	1	1	1	2	12	3%	737	6%
Ondas	0	0	0	0	0	0	0	0	-	0	-
Produção não Renovável	38	70	85	57	91	96	77	514	6%	26 906	42%
Carvão	24	32	34	33	34	36	39	233	1%	11 532	22%
Gás Natural - Ciclo Combinado	4	25	37	13	43	46	27	196	11%	11 612	107%
Gás Natural - Cogeração	8	12	13	9	13	13	10	79	5%	3 498	-1%
Outra Térmica	1	1	1	1	1	1	1	7	59%	264	-7%
Saldo Importador	28	-8	-4	24	-17	-23	-9	-9	-/+	-2 871	-38%
Importação (Comercial)	28	6	7	24	8	2	1	76	-18%	2 285	53%
Exportação (Comercial)	0	14	11	0	25	25	10	85	-2%	5 156	-16%
Produção por Bombagem	11	4	1	10	5	1	2	34	-1%	1 390	48%
Consumo em Bombagem	15	5	1	12	7	2	2	43	-2%	1 719	47%

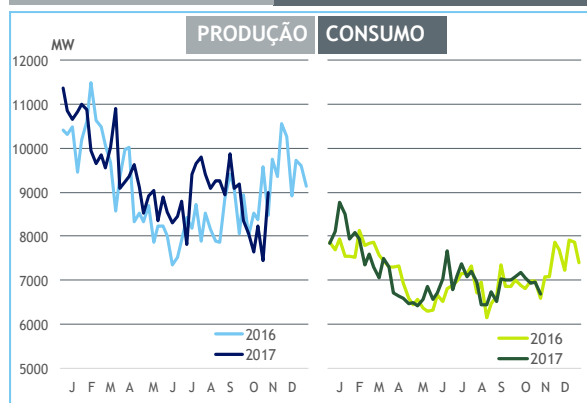
POTÊNCIA MÁXIMA [MW]

SEMANA 44

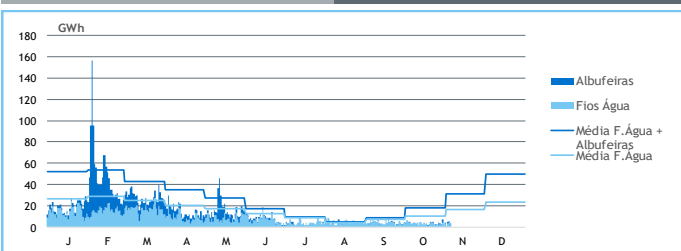
ANO

	2017	17-16	2017	17/16
CONSUMO	6 690	103	8 770	8%
PRODUÇÃO	8 996	513	11 369	-1%
Hídrica	2 972	-280	4 626	-11%
Mini-Hídrica	35	-23	343	-4%
Eólica	3 021	873	4 532	2%
Biomassa	347	6	374	3%
Fotovoltaica	343	3	396	1%
Ondas	0	0	0	-
Carvão	1 760	292	1 769	0%
Gás Natural - Ciclo Combinado	2 534	28	3 518	5%
Gás Natural - Cogeração	623	35	646	-5%
Outra Térmica	47	12	47	-5%
Importação	1 833	-112	2 753	19%
Exportação	3 011	88	3 643	3%

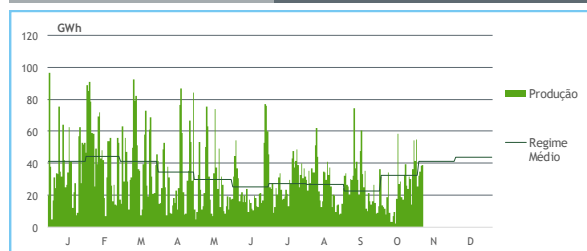
PONTAS SEMANAIS



AFLUÊNCIAS DIÁRIAS



EÓLICA DIÁRIA



HIDRAULICIDADE [GWh]

	dom	2ª f	3ª f	4ª f	5ª f	6ª f	sab	Total
AFLUÊNCIA	7	1	3	1	5	6	3	25
Fios de Água	4	2	3	1	3	4	2	19
Albufeiras	3	-1	0	0	2	2	0	6
DESCARREGAMENTOS	0	0	0	0	0	0	0	1
ARMAZENAMENTO	1 443	1 438	1 423	1 428	1 415	1 404	1 403	

ARMAZENAMENTO

