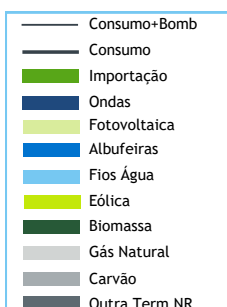


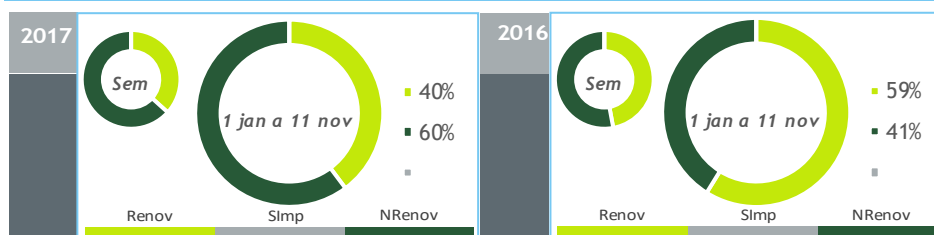
valores provisórios



BALANÇO DE PRODUÇÃO

05 NOV a 11 NOV

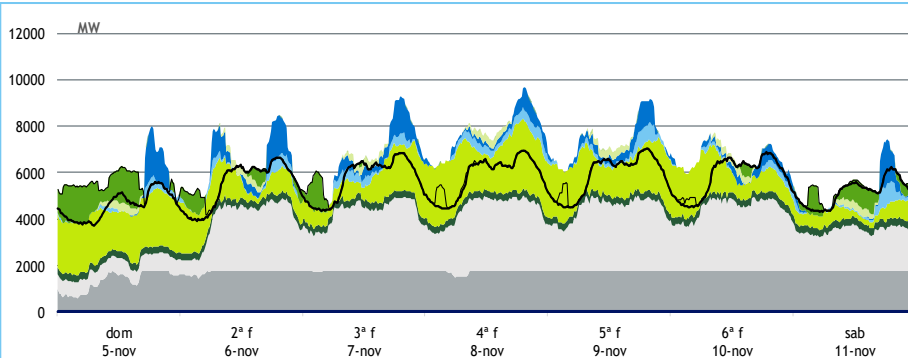
[GWh]	SEMANA 45		ANO	
	2017	17-16	2017	17/16
CONSUMO	923	-1	42 467	0.4%
<i>corrigido temperatura</i>	927	-1	42 657	0.9%
PRODUÇÃO TOTAL	1 064	42	47 197	-2%
TÉRMICA	704	134	29 984	38%
HIDRÁULICA	89	-74	6 434	-58%
EÓLICA	254	-23	10 026	-3%
FOTOVOLTAICA	17	5	754	6%
SALDO IMPORTADOR	-100	-57	-2 971	-36%
BOMBAGEM	41	-14	1 760	43%
POTÊNCIA MÁXIMA [MW]				
CONSUMO	7 027	-36	8 770	8%
dia/mês/hora	09/11 19.15		19/01 19.45	
PRODUÇÃO	9 678	-75	11 369	-1%
dia/mês/hora	08/11 19.15		02/01 19.30	



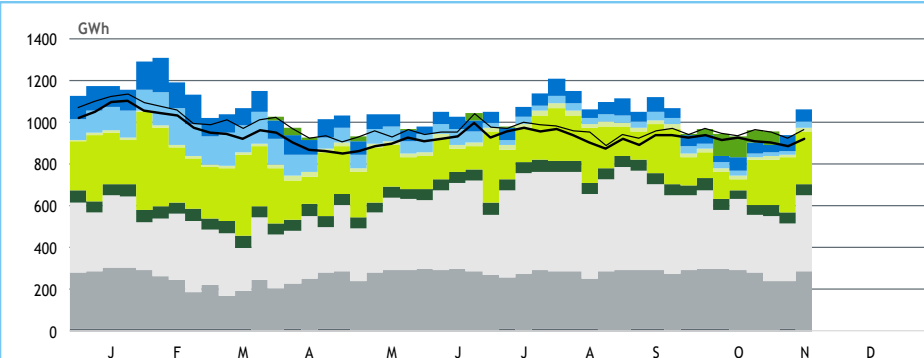
HIDRAULICIDADE

AFLUÊNCIA SEMANAL [GWh]	2017	2016	Regime Médio
TOTAL	28	84	248
FIOS DE ÁGUA	30	68	115
ALBUFEIRAS	-4	10	104
MINI-HÍDRICAS (produção)	1	5	30
ARMAZENAMENTO [GWh (% do máximo)]	1 372 (43%)	1 565 (49%)	1 685 (53%)

DIAGRAMAS DE CARGA



REPARTIÇÃO DA PRODUÇÃO



Valores referidos à Produção líquida

PRODUÇÃO [GWh]

SEMANA 45

ANO

	dom	2ª f	3ª f	4ª f	5ª f	6ª f	sab	2017	17/16	2017	17/16
CONSUMO	110	132	138	139	141	140	124	923	-0.1%	42 467	0.4%
Produção Renovável	53	49	50	78	67	50	31	378	-18%	18 215	-34%
Albufeiras	-11	7	7	5	7	5	3	23	-50%	1 877	-67%
Fios de Água	3	4	5	6	5	3	5	30	-55%	2 575	-66%
Mini Hídricas	0	0	0	0	0	0	0	1	-70%	558	-55%
Eólica	51	28	29	56	45	32	13	254	-8%	10 026	-3%
Biomassa	7	7	7	7	7	7	8	52	-2%	2 425	7%
Fotovoltaica	2	2	2	2	2	2	2	17	43%	754	6%
Ondas	0	0	0	0	0	0	0	0	-	0	-
Produção não Renovável	48	95	103	106	108	107	84	652	26%	27 559	42%
Carvão	31	41	42	41	42	42	42	282	23%	11 814	22%
Gás Natural - Ciclo Combinado	7	40	47	50	51	51	31	277	37%	11 889	104%
Gás Natural - Cogeração	9	13	14	14	14	14	10	87	5%	3 585	-1%
Outra Térmica	1	1	1	1	1	1	1	6	65%	270	-6%
Saldo Importador	13	-12	-15	-44	-34	-17	8	-100	133%	-2 971	-36%
Importação (Comercial)	22	7	6	1	0	1	12	49	-25%	2 334	50%
Exportação (Comercial)	9	18	21	45	33	18	4	148	37%	5 304	-15%
Produção por Bombagem	19	5	4	2	1	1	3	34	-22%	1 424	45%
Consumo em Bombagem	23	6	5	2	2	1	3	41	-26%	1 760	43%

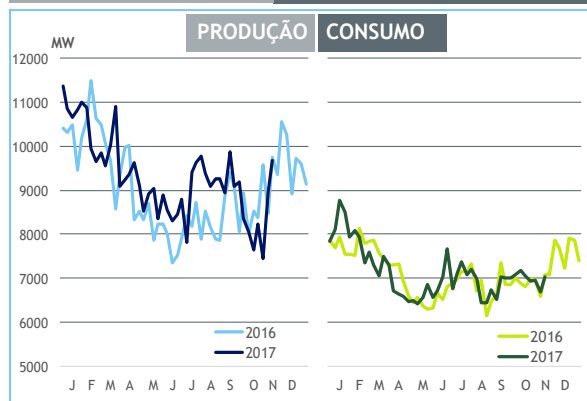
POTÊNCIA MÁXIMA [MW]

SEMANA 45

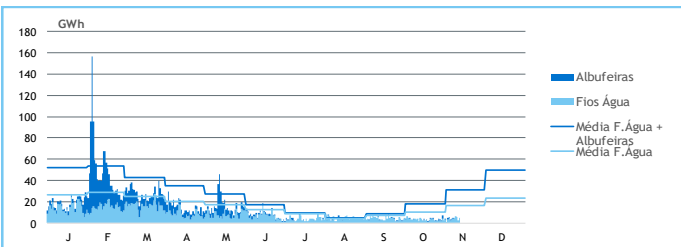
ANO

	2017	17-16	2017	17/16
CONSUMO	7 027	-36	8 770	8%
PRODUÇÃO	9 678	-75	11 369	-1%
Hídrica	2 851	-478	4 626	-11%
Mini-Hídrica	39	-49	343	-4%
Eólica	3 066	-657	4 532	2%
Biomassa	330	-5	374	3%
Fotovoltaica	361	36	396	1%
Ondas	0	0	0	-
Carvão	1 760	294	1 769	0%
Gás Natural - Ciclo Combinado	2 593	126	3 518	5%
Gás Natural - Cogeração	657	20	657	-3%
Outra Térmica	41	10	47	-5%
Importação	1 671	-408	2 753	19%
Exportação	3 342	-13	3 643	3%

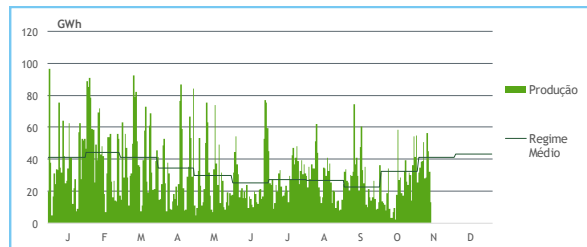
PONTAS SEMANAIS



AFLUÊNCIAS DIÁRIAS



EÓLICA DIÁRIA



HIDRAULICIDADE [GWh]

	dom	2ª f	3ª f	4ª f	5ª f	6ª f	sab	Total
AFLUÊNCIA	4	4	4	5	4	2	4	27
Fios de Água	3	4	5	6	5	2	5	30
Albufeiras	1	0	-1	-2	-1	-1	-1	-4
DESCARREGAMENTOS	0	0	0	0	0	0	0	2
ARMAZENAMENTO	1 415	1 407	1 399	1 392	1 383	1 377	1 372	

ARMAZENAMENTO

