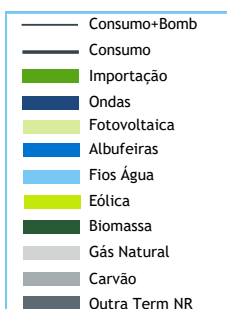


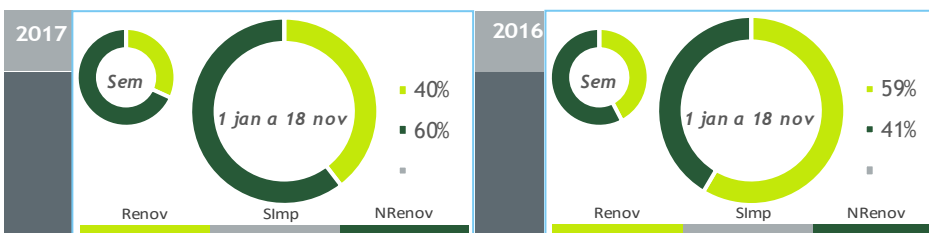
valores provisórios



BALANÇO DE PRODUÇÃO

12 NOV a 18 NOV

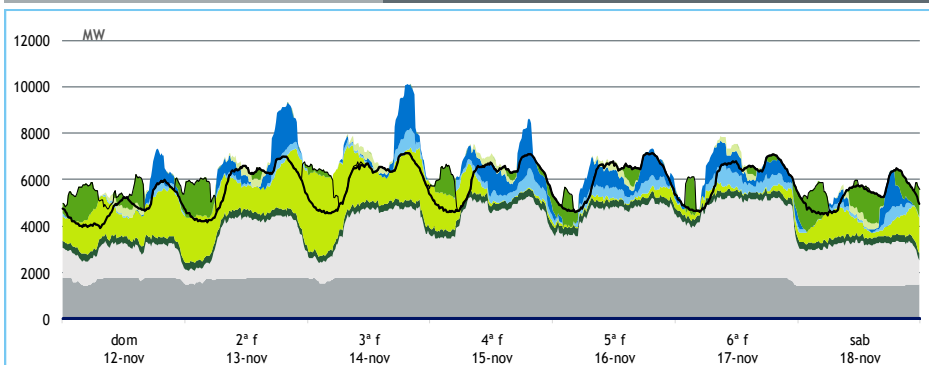
[GWh]	SEMANA 46		ANO	
	2017	17-16	2017	17/16
CONSUMO	958	18	43 425	0.4%
<i>corrigido temperatura</i>	955	7	43 613	0.9%
PRODUÇÃO TOTAL	1 024	28	48 221	-2%
TÉRMICA	720	105	30 703	38%
HIDRÁULICA	114	-20	6 548	-58%
EÓLICA	174	-59	10 200	-4%
FOTOVOLTAICA	16	3	770	7%
SALDO IMPORTADOR	-14	11	-2 984	-36%
BOMBAGEM	52	22	1 811	44%
POTÊNCIA MÁXIMA [MW]				
CONSUMO	7 159	92	8 770	8%
dia/mês/hora	14/11 19.15		19/01 19.45	
PRODUÇÃO	10 107	738	11 369	-1%
dia/mês/hora	14/11 20.00		02/01 19.30	



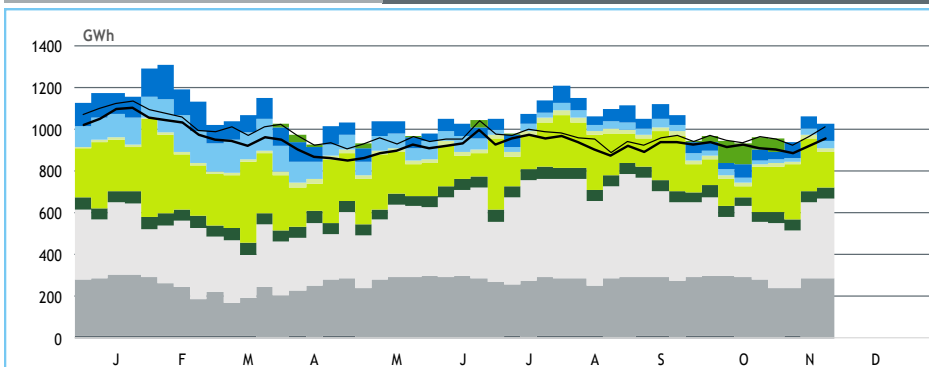
HIDRAULICIDADE

AFLUÊNCIA SEMANAL [GWh]	2017	2016	Regime Médio
TOTAL	37	84	248
FIOS DE ÁGUA	36	71	115
ALBUFEIRAS	-1	9	104
MINI-HÍDRICAS (produção)	1	5	30
ARMAZENAMENTO [GWh (% do máximo)]	1 333 (42%)	1 535 (48%)	1 710 (54%)

DIAGRAMAS DE CARGA



REPARTIÇÃO DA PRODUÇÃO



Valores referidos à Produção líquida

PRODUÇÃO [GWh]

SEMANA 46

ANO

	dom	2ª f	3ª f	4ª f	5ª f	6ª f	sab	2017	17/16	2017	17/16
CONSUMO	115	139	143	143	145	145	129	958	1.9%	43 425	0.4%
Produção Renovável	40	59	70	42	34	33	35	313	-24%	18 528	-34%
Albufeiras	-7	5	2	11	13	10	2	36	-1%	1 913	-66%
Fios de Água	2	3	4	7	7	8	4	36	-48%	2 611	-66%
Mini Hídricas	0	0	0	0	0	0	0	1	-72%	559	-55%
Eólica	35	41	55	15	4	5	19	174	-25%	10 200	-4%
Biomassa	7	7	7	7	7	7	7	50	-8%	2 475	6%
Fotovoltaica	2	2	2	2	2	2	2	16	22%	770	7%
Ondas	0	0	0	0	0	0	0	0	-	0	-
Produção não Renovável	72	89	98	109	109	117	76	669	20%	28 228	41%
Carvão	41	41	41	42	42	42	34	282	16%	12 097	22%
Gás Natural - Ciclo Combinado	22	35	42	53	53	60	31	297	26%	12 185	101%
Gás Natural - Cogeração	9	13	13	13	14	14	10	86	13%	3 671	-1%
Outra Térmica	1	1	1	1	1	1	0	4	4%	274	-6%
Saldo Importador	7	-8	-22	-6	2	-5	19	-14	-46%	-2 984	-36%
Importação (Comercial)	14	10	1	6	7	5	21	63	-3%	2 397	48%
Exportação (Comercial)	7	18	23	12	5	10	2	76	-15%	5 380	-15%
Produção por Bombagem	13	8	7	6	1	2	4	42	73%	1 465	46%
Consumo em Bombagem	16	10	9	7	2	3	5	52	71%	1 811	44%

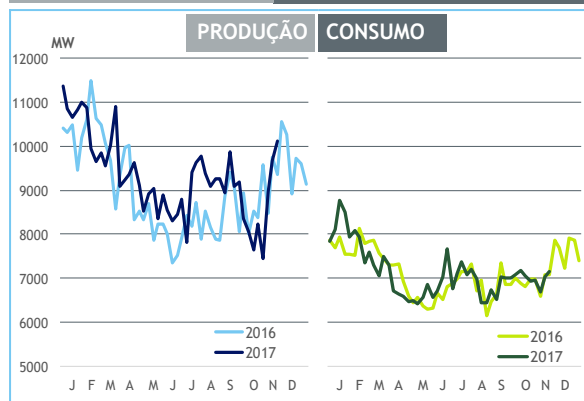
POTÊNCIA MÁXIMA [MW]

SEMANA 46

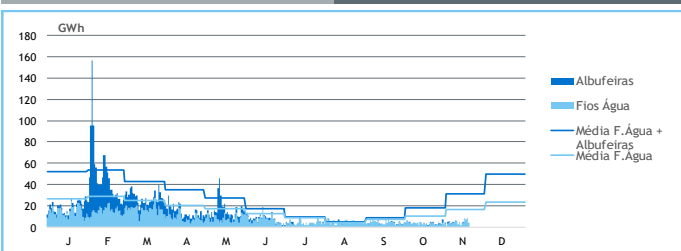
ANO

	2017	17-16	2017	17/16
CONSUMO	7 159	92	8 770	8%
PRODUÇÃO	10 107	738	11 369	-1%
Hídrica	2 917	14	4 626	-11%
Mini-Hídrica	35	-37	343	-4%
Eólica	3 519	-225	4 532	2%
Biomassa	322	-29	374	3%
Fotovoltaica	350	17	396	1%
Ondas	0	0	0	-
Carvão	1 764	300	1 769	0%
Gás Natural - Ciclo Combinado	2 915	264	3 518	5%
Gás Natural - Cogeração	647	36	657	-3%
Outra Térmica	28	-9	47	-5%
Importação	1 671	-161	2 753	19%
Exportação	3 020	85	3 643	3%

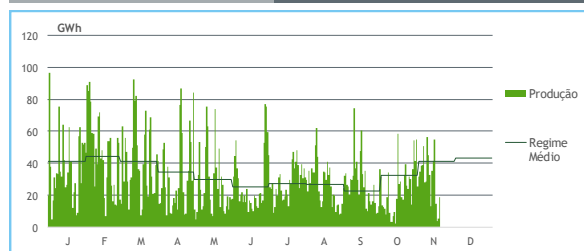
PONTAS SEMANAIS



AFLUÊNCIAS DIÁRIAS



EÓLICA DIÁRIA



HIDRAULICIDADE [GWh]

	dom	2ª f	3ª f	4ª f	5ª f	6ª f	sab	Total
AFLUÊNCIA	1	3	4	7	7	8	4	35
Fios de Água	2	3	4	7	7	8	4	36
Albufeiras	0	0	0	0	0	-1	0	-1
DESCARREGAMENTOS	0	0	0	0	0	0	0	2
ARMAZENAMENTO	1 380	1 375	1 372	1 361	1 348	1 337	1 333	

ARMAZENAMENTO

