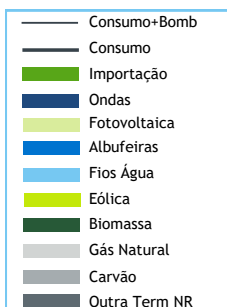


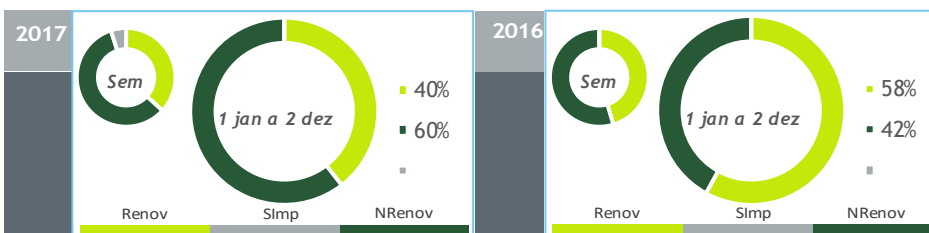
valores provisórios



BALANÇO DE PRODUÇÃO

26 NOV a 02 DEZ

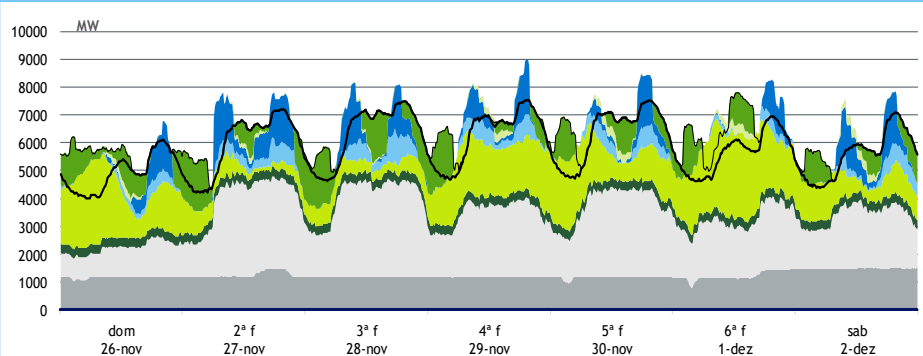
[GWh]	SEMANA 48		ANO	
	2017	17-16	2017	17/16
CONSUMO	984	-8	45 383	0.4%
<i>corrigido temperatura</i>	999	13	45 606	0.9%
PRODUÇÃO TOTAL	998	-196	50 222	-2%
TÉRMICA	635	-62	32 005	35%
HIDRÁULICA	120	-89	6 744	-58%
EÓLICA	232	-48	10 682	-5%
FOTOVOLTAICA	11	4	792	7%
SALDO IMPORTADOR	50	229	-2 903	-41%
BOMBAGEM	64	41	1 936	46%
POTÊNCIA MÁXIMA [MW]				
CONSUMO	7 538	-149	8 770	8%
dia/mês/hora	29/11 19.30		19/01 19.45	
PRODUÇÃO	8 956	-1320	11 370	-1%
dia/mês/hora	29/11 19.30		02/01 19.30	



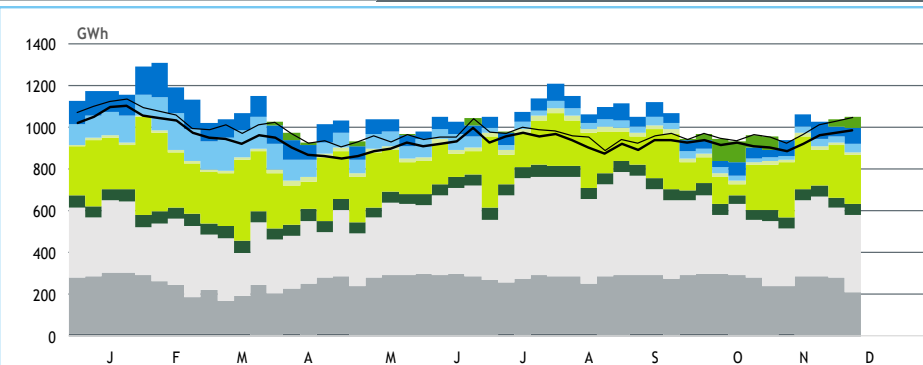
HIDRAULICIDADE

AFLUÊNCIA SEMANAL [GWh]	2017	2016	Regime Médio
TOTAL	51	200	288
FIOS DE ÁGUA	42	103	128
ALBUFEIRAS	7	77	127
MINI-HÍDRICAS (produção)	2	20	33
ARMAZENAMENTO [GWh (% do máximo)]	1 334 (42%)	1 589 (50%)	1 707 (53%)

DIAGRAMAS DE CARGA



REPARTIÇÃO DA PRODUÇÃO



Valores referidos à Produção líquida

PRODUÇÃO [GWh]

SEMANA 48

ANO

	dom	2ª f	3ª f	4ª f	5ª f	6ª f	sab	2017	17/16	2017	17/16
CONSUMO	118	142	151	150	152	136	134	984	-0.8%	45 383	0.4%
Produção Renovável	54	42	40	66	57	61	49	367	-31%	19 230	-34%
Albufeiras	-6	14	10	4	2	-9	9	23	-66%	1 931	-67%
Fios de Água	4	7	9	8	7	3	6	43	-58%	2 681	-66%
Mini Hídricas	0	0	0	0	0	0	0	2	-90%	563	-56%
Eólica	46	12	13	44	37	57	23	232	-17%	10 682	-5%
Biomassa	8	8	8	8	8	8	8	55	0%	2 581	6%
Fotovoltaica	1	1	0	2	2	2	2	11	55%	792	7%
Ondas	0	0	0	0	0	0	0	0	-	0	-
Produção não Renovável	53	95	97	83	91	78	82	580	-10%	29 424	39%
Carvão	28	30	28	28	27	28	35	203	-31%	12 573	20%
Gás Natural - Ciclo Combinado	17	53	56	42	49	40	35	293	11%	12 743	95%
Gás Natural - Cogeração	8	12	13	13	14	9	11	78	1%	3 824	-1%
Outra Térmica	1	1	1	1	1	1	1	5	-2%	284	-6%
Saldo Importador	15	7	15	2	5	0	4	50	+/-	-2 903	-41%
Importação (Comercial)	16	16	21	12	13	12	13	103	322%	2 602	54%
Exportação (Comercial)	1	9	6	10	7	11	9	53	-74%	5 505	-17%
Produção por Bombagem	14	4	3	5	6	15	4	52	183%	1 569	48%
Consumo em Bombagem	17	5	4	7	8	18	5	64	186%	1 936	46%

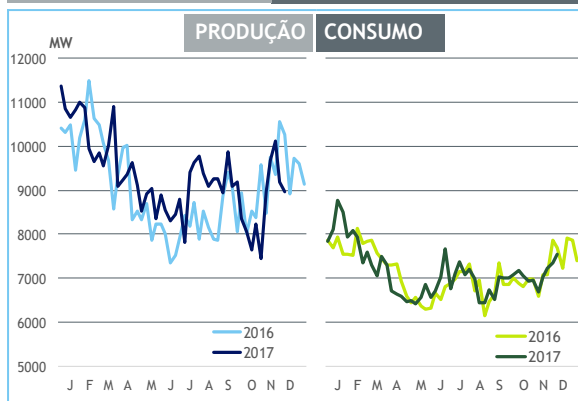
POTÊNCIA MÁXIMA [MW]

SEMANA 48

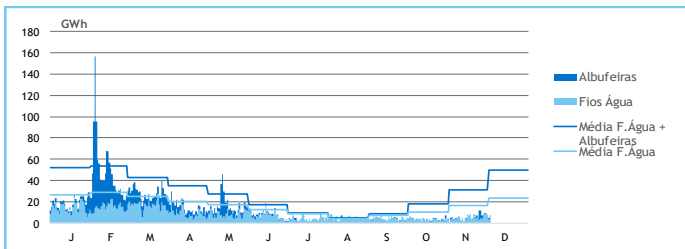
ANO

	2017	17-16	2017	17/16
CONSUMO	7 538	-149	8 770	8%
PRODUÇÃO	8 956	-1 320	11 370	-1%
Hídrica	2 884	-603	4 626	-11%
Mini-Hídrica	51	-180	343	-4%
Eólica	3 162	-1 113	4 532	2%
Biomassa	346	-10	374	3%
Fotovoltaica	342	64	396	1%
Ondas	0	0	0	-
Carvão	1 464	-297	1 769	0%
Gás Natural - Ciclo Combinado	2 939	-3	3 518	5%
Gás Natural - Cogeração	642	25	657	-3%
Outra Térmica	42	4	47	-5%
Importação	2 027	1 027	2 753	19%
Exportação	2 561	-603	3 643	3%

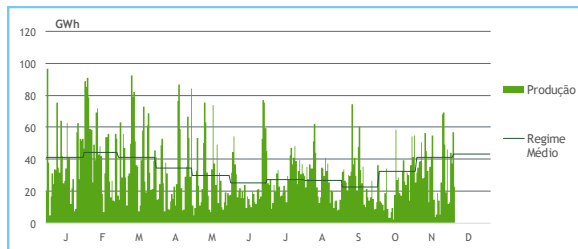
PONTAS SEMANAIS



AFLUÊNCIAS DIÁRIAS



EÓLICA DIÁRIA



HIDRAULICIDADE [GWh]

	dom	2ª f	3ª f	4ª f	5ª f	6ª f	sab	Total
AFLUÊNCIA	7	8	9	8	6	5	6	49
Fios de Água	4	7	8	7	7	3	6	42
Albufeiras	4	1	1	1	-1	2	0	7
DESCARREGAMENTOS	0	0	0	0	0	0	1	3
ARMAZENAMENTO	1 364	1 351	1 341	1 337	1 333	1 344	1 334	

ARMAZENAMENTO

