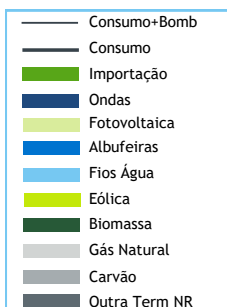


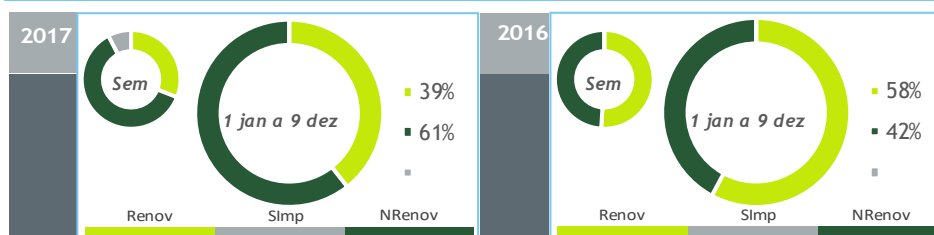
valores provisórios



#### BALANÇO DE PRODUÇÃO

03 DEZ a 09 DEZ

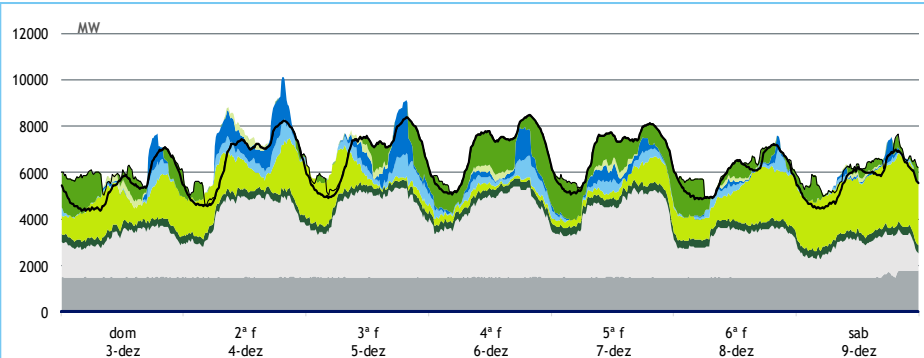
[GWh]	SEMANA 49		ANO	
	2017	17-16	2017	17/16
CONSUMO	1 062	105	46 444	0.6%
<i>corrigido temperatura</i>	1 025	17	46 631	0.9%
PRODUÇÃO TOTAL	1 018	-136	51 240	-3%
TÉRMICA	712	117	32 717	35%
HIDRÁULICA	90	-88	6 834	-58%
EÓLICA	204	-168	10 886	-6%
FOTOVOLTAICA	12	4	804	8%
SALDO IMPORTADOR	82	213	-2 822	-44%
BOMBAGEM	38	-28	1 974	42%
POTÊNCIA MÁXIMA [MW]				
CONSUMO	8 474	1248	8 770	8%
dia/mês/hora	06/12 19.45		19/01 19.45	
PRODUÇÃO	10 125	1199	11 370	-1%
dia/mês/hora	04/12 19.30		02/01 19.30	



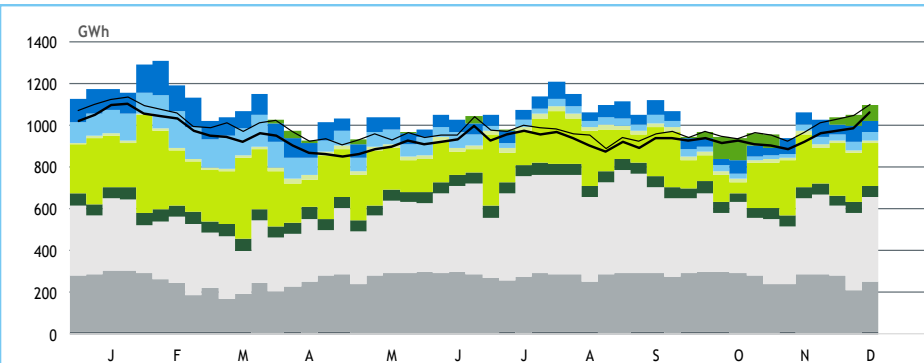
#### HIDRAULICIDADE

AFLUÊNCIA SEMANAL [GWh]	2017	2016	Regime Médio
TOTAL	43	173	387
FIOS DE ÁGUA	40	95	161
ALBUFEIRAS	2	65	186
MINI-HÍDRICAS (produção)	2	14	40
ARMAZENAMENTO [GWh (% do máximo)]	1 313 (41%)	1 633 (51%)	1 713 (54%)

#### DIAGRAMAS DE CARGA



#### REPARTIÇÃO DA PRODUÇÃO



Valores referidos à Produção líquida

PRODUÇÃO [GWh]

SEMANA 49

ANO

	dom	2ª f	3ª f	4ª f	5ª f	6ª f	sab	2017	17/16	2017	17/16
<b>CONSUMO</b>	<b>131</b>	<b>157</b>	<b>163</b>	<b>167</b>	<b>165</b>	<b>143</b>	<b>136</b>	<b>1 062</b>	<b>11.0%</b>	<b>46 444</b>	<b>0.6%</b>
<b>Produção Renovável</b>	<b>39</b>	<b>67</b>	<b>50</b>	<b>30</b>	<b>33</b>	<b>49</b>	<b>62</b>	<b>330</b>	<b>-41%</b>	<b>19 561</b>	<b>-34%</b>
Albufeiras	-7	13	9	6	5	-2	-6	17	-3%	1 949	-66%
Fios de Água	3	8	9	9	5	5	1	40	-57%	2 720	-66%
Mini Hídricas	0	0	0	0	0	0	0	2	-87%	565	-56%
Eólica	33	36	22	5	13	37	58	204	-45%	10 886	-6%
Biomassa	8	8	8	8	8	8	8	56	-1%	2 637	6%
Fotovoltaica	2	2	2	2	2	1	1	12	45%	804	8%
Ondas	0	0	0	0	0	0	0	0	-	0	-
<b>Produção não Renovável</b>	<b>77</b>	<b>104</b>	<b>111</b>	<b>109</b>	<b>106</b>	<b>79</b>	<b>70</b>	<b>656</b>	<b>22%</b>	<b>30 080</b>	<b>38%</b>
Carvão	35	35	35	35	35	35	36	247	-15%	12 819	19%
Gás Natural - Ciclo Combinado	32	54	62	59	57	34	23	320	94%	13 062	95%
Gás Natural - Cogeração	10	13	13	14	14	9	10	83	6%	3 907	-1%
Outra Térmica	1	1	1	1	1	1	1	7	14%	291	-5%
<b>Saldo Importador</b>	<b>17</b>	<b>-13</b>	<b>2</b>	<b>28</b>	<b>26</b>	<b>16</b>	<b>6</b>	<b>82</b>	<b>+/-</b>	<b>-2 822</b>	<b>-44%</b>
Importação (Comercial)	20	3	10	28	26	17	8	112	327%	2 714	58%
Exportação (Comercial)	3	16	8	0	0	1	2	31	-80%	5 536	-18%
<b>Produção por Bombagem</b>	<b>11</b>	<b>2</b>	<b>2</b>	<b>1</b>	<b>1</b>	<b>4</b>	<b>9</b>	<b>31</b>	<b>-41%</b>	<b>1 600</b>	<b>44%</b>
Consumo em Bombagem	13	3	3	1	2	5	11	38	-42%	1 974	42%

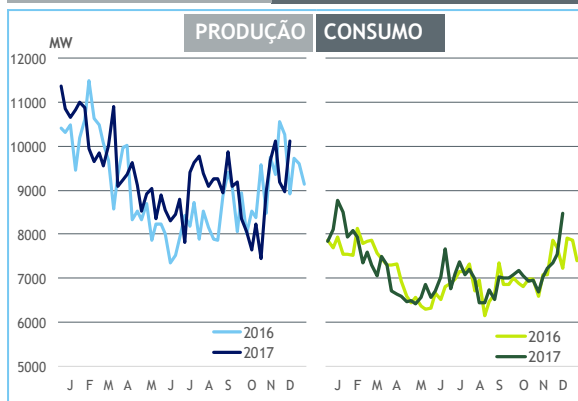
POTÊNCIA MÁXIMA [MW]

SEMANA 49

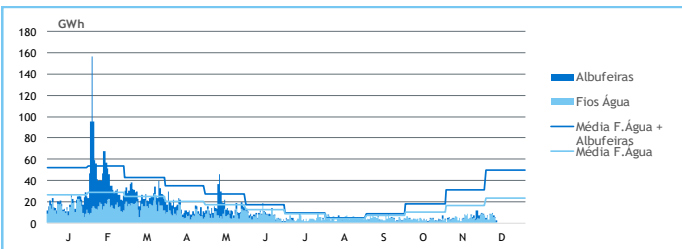
ANO

	2017	17-16	2017	17/16
<b>CONSUMO</b>	<b>8 474</b>	<b>1 248</b>	<b>8 770</b>	<b>8%</b>
<b>PRODUÇÃO</b>	<b>10 125</b>	<b>1 199</b>	<b>11 370</b>	<b>-1%</b>
Hídrica	3 282	-175	4 626	-11%
Mini-Hídrica	36	-108	343	-4%
Eólica	2 983	-1 295	4 532	2%
Biomassa	358	2	374	3%
Fotovoltaica	344	48	396	1%
Ondas	0	0	0	-
Carvão	1 757	-6	1 769	0%
Gás Natural - Ciclo Combinado	3 287	826	3 518	5%
Gás Natural - Cogeração	650	26	657	-3%
Outra Térmica	44	0	47	-5%
Importação	1 999	608	2 753	19%
Exportação	2 411	115	3 643	3%

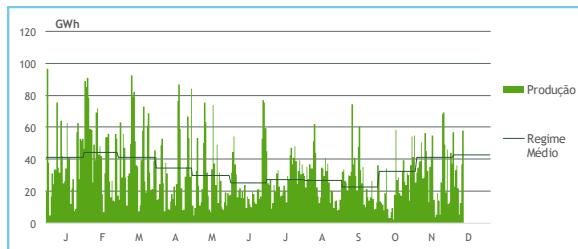
PONTAS SEMANAIS



AFLUÊNCIAS DIÁRIAS



EÓLICA DIÁRIA



HIDRAULICIDADE [GWh]

	dom	2ª f	3ª f	4ª f	5ª f	6ª f	sab	Total
<b>AFLUÊNCIA</b>	<b>3</b>	<b>8</b>	<b>6</b>	<b>9</b>	<b>7</b>	<b>6</b>	<b>2</b>	<b>41</b>
Fios de Água	3	8	9	9	5	5	1	40
Albufeiras	0	0	-2	0	2	1	1	2
<b>DESCARREGAMENTOS</b>	<b>1</b>	<b>1</b>	<b>1</b>	<b>1</b>	<b>1</b>	<b>1</b>	<b>1</b>	<b>4</b>
<b>ARMAZENAMENTO</b>	<b>1 340</b>	<b>1 327</b>	<b>1 314</b>	<b>1 307</b>	<b>1 304</b>	<b>1 306</b>	<b>1 313</b>	

ARMAZENAMENTO

