

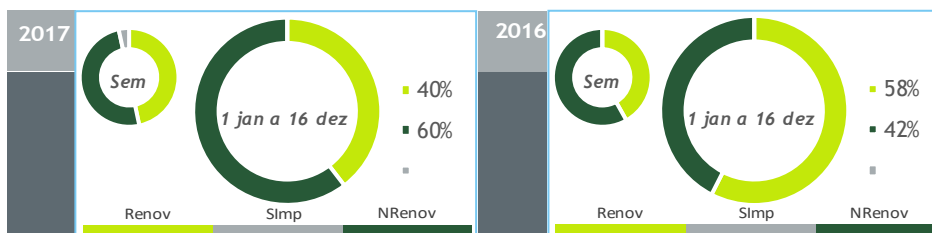
valores provisórios

- Consumo+Bomb
- Consumo
- Importação
- Ondas
- Fotovoltaica
- Albufeiras
- Fios Água
- Eólica
- Biomassa
- Gás Natural
- Carvão
- Outra Term NR

BALANÇO DE PRODUÇÃO

10 DEZ a 16 DEZ

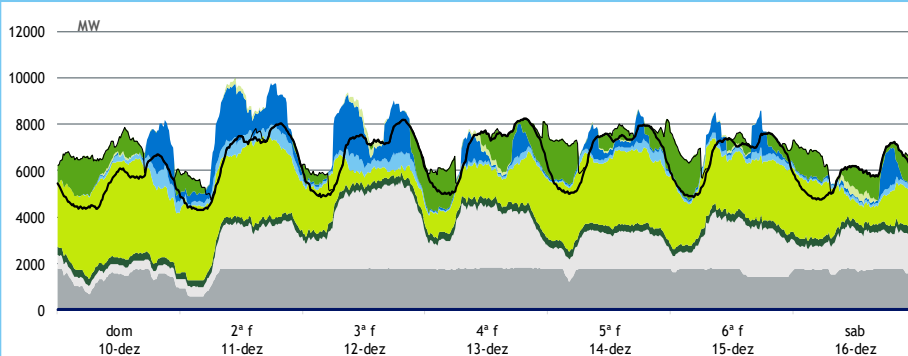
[GWh]	SEMANA 50		ANO	
	2017	17-16	2017	17/16
CONSUMO	1 069	59	47 515	0.7%
<i>corrigido temperatura</i>	1 064	18	47 696	0.9%
PRODUÇÃO TOTAL	1 123	15	52 367	-3%
TÉRMICA	598	-83	33 316	34%
HIDRÁULICA	134	-44	6 971	-57%
EÓLICA	382	142	11 268	-5%
FOTOVOLTAICA	8	0	812	8%
SALDO IMPORTADOR	37	94	-2 785	-46%
BOMBAGEM	91	49	2 067	45%
POTÊNCIA MÁXIMA [MW]				
CONSUMO	8 256	359	8 770	8%
dia/mês/hora	13/12 19.30		19/01 19.45	
PRODUÇÃO	9 940	221	11 370	-1%
dia/mês/hora	11/12 10.45		02/01 19.30	



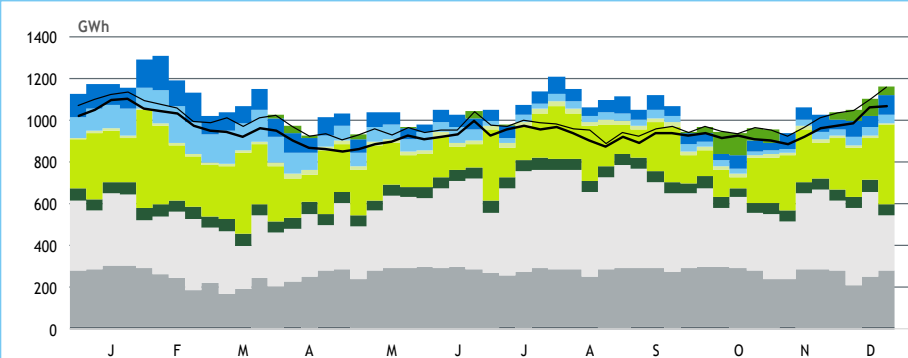
HIDRAULICIDADE

AFLUÊNCIA SEMANAL [GWh]	2017	2016	Regime Médio
TOTAL	200	155	387
FIOS DE ÁGUA	25	99	161
ALBUFEIRAS	159	43	186
MINI-HÍDRICAS (produção)	17	13	40
ARMAZENAMENTO [GWh (% do máximo)]	1 443 (45%)	1 638 (51%)	1 738 (54%)

DIAGRAMAS DE CARGA



REPARTIÇÃO DA PRODUÇÃO



Valores referidos à Produção líquida

PRODUÇÃO [GWh]

SEMANA 50

ANO

	dom	2ª f	3ª f	4ª f	5ª f	6ª f	sab	2017	17/16	2017	17/16
CONSUMO	130	154	161	164	162	157	141	1 069	5.9%	47 515	0.7%
Produção Renovável	84	111	64	51	77	72	49	509	13%	20 073	-34%
Albufeiras	-14	19	20	3	-5	-2	-4	18	-46%	1 976	-66%
Fios de Água	6	9	8	1	3	2	1	30	-70%	2 745	-66%
Mini Hídricas	1	4	2	2	3	3	2	17	26%	582	-55%
Eólica	83	71	24	36	69	60	39	382	59%	11 268	-5%
Biomassa	8	7	8	8	8	8	8	53	-5%	2 691	5%
Fotovoltaica	1	1	2	2	0	0	2	8	-2%	812	8%
Ondas	0	0	0	0	0	0	0	0	-	0	-
Produção não Renovável	43	70	109	93	74	80	76	544	-13%	30 625	37%
Carvão	33	35	42	42	41	38	41	273	-6%	13 092	18%
Gás Natural - Ciclo Combinado	0	21	51	36	18	27	23	177	-28%	13 239	91%
Gás Natural - Cogeração	9	13	14	14	14	14	11	88	7%	3 996	-1%
Outra Térmica	1	1	1	1	1	1	1	7	0%	298	-5%
Saldo Importador	11	-25	-11	22	14	8	18	37	+/-	-2 785	-46%
Importação (Comercial)	19	5	7	24	19	16	18	108	104%	2 823	60%
Exportação (Comercial)	8	29	18	2	4	7	1	70	-36%	5 606	-19%
Produção por Bombagem	23	5	3	6	12	10	10	69	108%	1 669	46%
Consumo em Bombagem	30	7	4	7	17	12	13	91	119%	2 067	45%

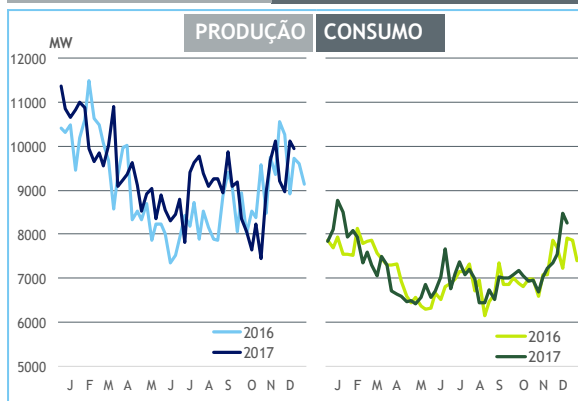
POTÊNCIA MÁXIMA [MW]

SEMANA 50

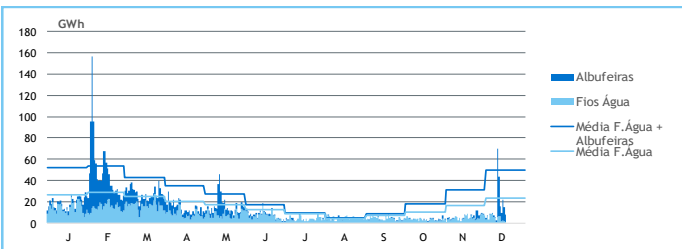
ANO

	2017	17-16	2017	17/16
CONSUMO	8 256	359	8 770	8%
PRODUÇÃO	9 940	221	11 370	-1%
Hídrica	2 899	-231	4 626	-11%
Mini-Hídrica	200	29	343	-4%
Eólica	4 229	184	4 532	2%
Biomassa	345	-14	374	3%
Fotovoltaica	330	39	396	1%
Ondas	0	0	0	-
Carvão	1 763	0	1 769	0%
Gás Natural - Ciclo Combinado	3 166	421	3 518	5%
Gás Natural - Cogeração	670	47	670	-1%
Outra Térmica	47	3	47	-5%
Importação	2 221	793	2 753	19%
Exportação	2 960	858	3 643	3%

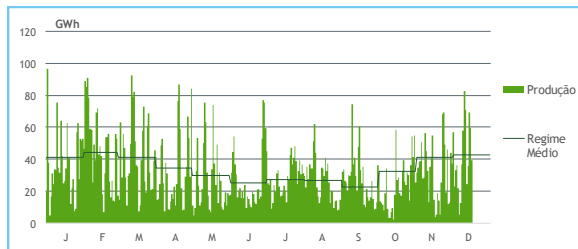
PONTAS SEMANAIS



AFLUÊNCIAS DIÁRIAS



EÓLICA DIÁRIA



HIDRAULICIDADE [GWh]

	dom	2ª f	3ª f	4ª f	5ª f	6ª f	sab	Total
AFLUÊNCIA	70	44	15	10	22	15	8	184
Fios de Água	5	7	6	1	2	2	1	25
Albufeiras	65	37	9	8	20	13	7	159
DESCARREGAMENTOS	1	1	1	0	0	0	1	4
ARMAZENAMENTO	1 390	1 404	1 391	1 396	1 419	1 433	1 443	

ARMAZENAMENTO

