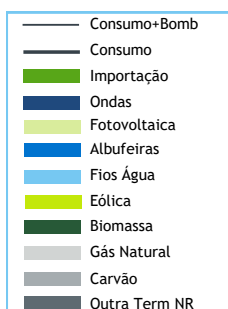


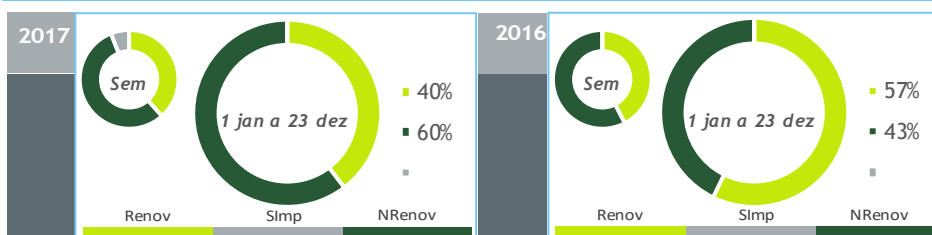
valores provisórios



BALANÇO DE PRODUÇÃO

17 DEZ a 23 DEZ

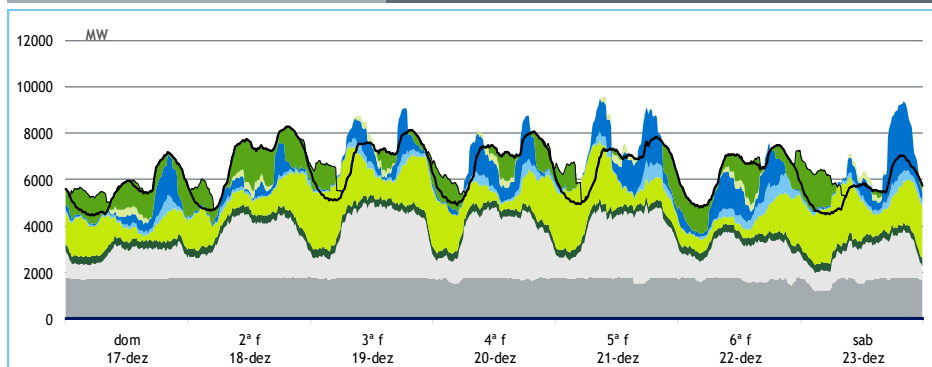
[GWh]	SEMANA 51		ANO	
	2017	17-16	2017	17/16
CONSUMO	1 063	33	48 580	0.8%
<i>corrigido temperatura</i>	1 046	19	48 743	0.9%
PRODUÇÃO TOTAL	1 040	-72	53 407	-3%
TÉRMICA	651	-30	33 967	33%
HIDRÁULICA	143	-43	7 114	-57%
EÓLICA	232	-1	11 500	-4%
FOTOVOLTAICA	14	1	826	8%
SALDO IMPORTADOR	64	111	-2 720	-47%
BOMBAGEM	41	6	2 108	44%
POTÊNCIA MÁXIMA [MW]				
CONSUMO	8 277	414	8 770	8%
dia/mês/hora	18/12 19.15		19/01 19.45	
PRODUÇÃO	9 564	-48	11 370	-1%
dia/mês/hora	21/12 09.15		02/01 19.30	



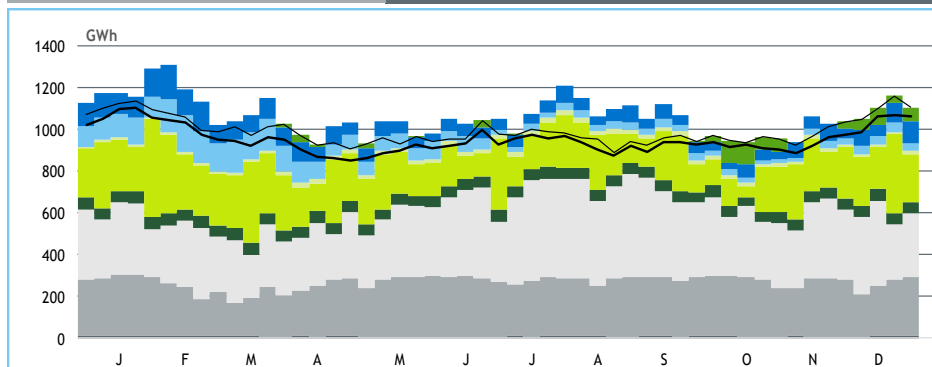
HIDRAULICIDADE

AFLUÊNCIA SEMANAL [GWh]	2017	2016	Regime Médio
TOTAL	69	140	387
FIOS DE ÁGUA	27	88	161
ALBUFEIRAS	33	38	186
MINI-HÍDRICAS (produção)	9	15	40
ARMAZENAMENTO [GWh (% do máximo)]	1 396 (44%)	1 616 (51%)	1 767 (55%)

DIAGRAMAS DE CARGA



REPARTIÇÃO DA PRODUÇÃO



Valores referidos à Produção líquida

PRODUÇÃO [GWh]

SEMANA 51

ANO

	dom	2ª f	3ª f	4ª f	5ª f	6ª f	sab	2017	17/16	2017	17/16
CONSUMO	134	161	163	161	158	152	135	1 063	3.2%	48 580	0.8%
Produção Renovável	44	45	66	58	71	55	72	411	-11%	20 485	-33%
Albufeiras	6	4	6	13	16	16	11	72	28%	2 051	-65%
Fios de Água	3	1	3	4	5	8	5	29	-67%	2 771	-66%
Mini Hídricas	2	1	1	1	1	1	1	9	-39%	591	-55%
Eólica	24	28	46	30	39	20	45	232	0%	11 500	-4%
Biomassa	8	8	8	8	8	8	8	56	-2%	2 746	5%
Fotovoltaica	2	2	2	2	2	2	2	14	12%	826	8%
Ondas	0	0	0	0	0	0	0	0	-	0	-
Produção não Renovável	68	91	99	94	97	76	71	595	-5%	31 221	36%
Carvão	41	42	42	41	41	40	38	285	-3%	13 377	18%
Gás Natural - Ciclo Combinado	16	34	42	38	41	21	21	213	-11%	13 453	88%
Gás Natural - Cogeração	10	14	14	14	14	14	11	90	7%	4 087	-1%
Outra Térmica	1	1	1	1	1	1	1	7	1%	305	-5%
Saldo Importador	23	26	-1	10	-8	21	-6	64	+/-	-2 720	-47%
Importação (Comercial)	23	26	9	15	9	21	11	114	96%	2 937	61%
Exportação (Comercial)	0	0	10	5	17	0	17	50	-53%	5 655	-19%
Produção por Bombagem	5	3	5	4	5	1	10	33	20%	1 702	45%
Consumo em Bombagem	6	4	7	5	6	2	12	41	18%	2 108	44%

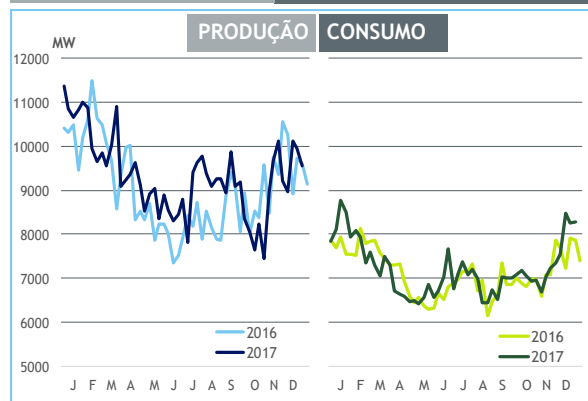
POTÊNCIA MÁXIMA [MW]

SEMANA 51

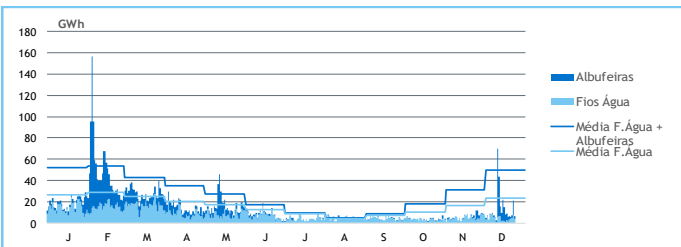
ANO

	2017	17-16	2017	17/16
CONSUMO	8 277	414	8 770	8%
PRODUÇÃO	9 564	-48	11 370	-1%
Hídrica	3 499	-260	4 626	-11%
Mini-Hídrica	108	-51	343	-4%
Eólica	2 631	-958	4 532	2%
Biomassa	360	0	374	3%
Fotovoltaica	333	16	396	1%
Ondas	0	0	0	-
Carvão	1 764	-3	1 769	0%
Gás Natural - Ciclo Combinado	2 689	40	3 518	5%
Gás Natural - Cogeração	667	53	670	-1%
Outra Térmica	45	2	47	-5%
Importação	1 891	-176	2 753	19%
Exportação	2 619	598	3 643	3%

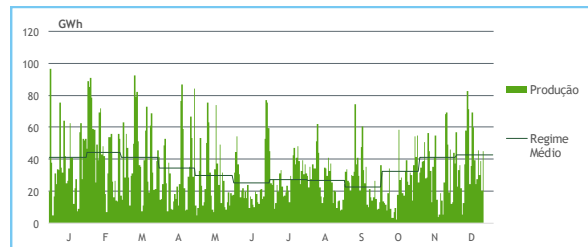
PONTAS SEMANAIS



AFLUÊNCIAS DIÁRIAS



EÓLICA DIÁRIA



HIDRAULICIDADE [GWh]

	dom	2ª f	3ª f	4ª f	5ª f	6ª f	sab	Total
AFLUÊNCIA	8	6	6	5	7	21	6	60
Fios de Água	3	1	3	4	4	7	4	27
Albufeiras	6	4	3	1	3	13	2	33
DESCARREGAMENTOS	0	0	1	0	0	0	0	3
ARMAZENAMENTO	1 442	1 441	1 438	1 425	1 411	1 407	1 396	

ARMAZENAMENTO

