

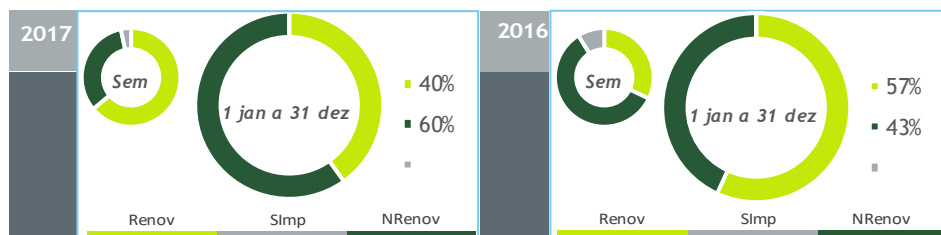
valores provisórios

- Consumo+Bomb
- Consumo
- Importação
- Ondas
- Fotovoltaica
- Albufeiras
- Fios Água
- Eólica
- Biomassa
- Gás Natural
- Carvão
- Outra Term NR

**BALANÇO DE PRODUÇÃO**

24 DEZ a 31 DEZ

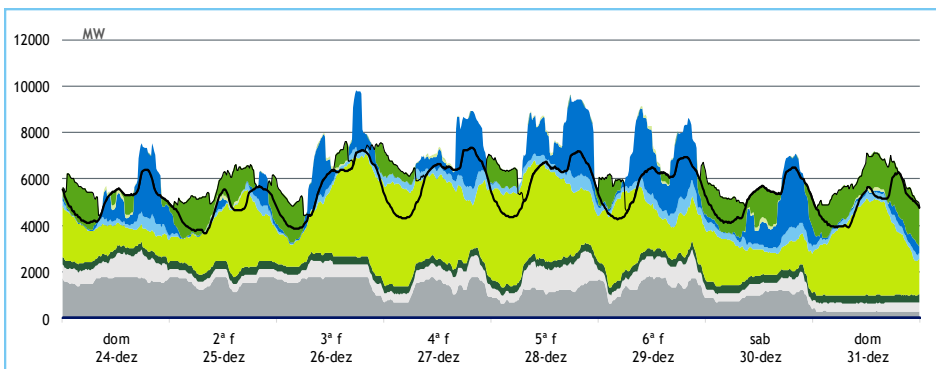
[GWh]	SEMANA 52		ANO	
	2017	17-16	2017	17/16
CONSUMO	1 036	-18	49 616	0.7%
<i>corrigido temperatura</i>	1 054	8	49 581	0.5%
PRODUÇÃO TOTAL	1 115	100	54 522	-2%
TÉRMICA	411	-284	34 378	31%
HIDRÁULICA	224	67	7 338	-56%
EÓLICA	474	325	11 974	-2%
FOTOVOLTAICA	6	-9	832	6%
SALDO IMPORTADOR	36	-58	-2 684	-47%
BOMBAGEM	115	59	2 223	46%
POTÊNCIA MÁXIMA [MW]				
CONSUMO	7 355	-37	8 770	8%
dia/mês/hora	27/12 19.30		19/01 19.45	
PRODUÇÃO	9 813	680	11 370	-1%
dia/mês/hora	26/12 17.45		02/01 19.30	



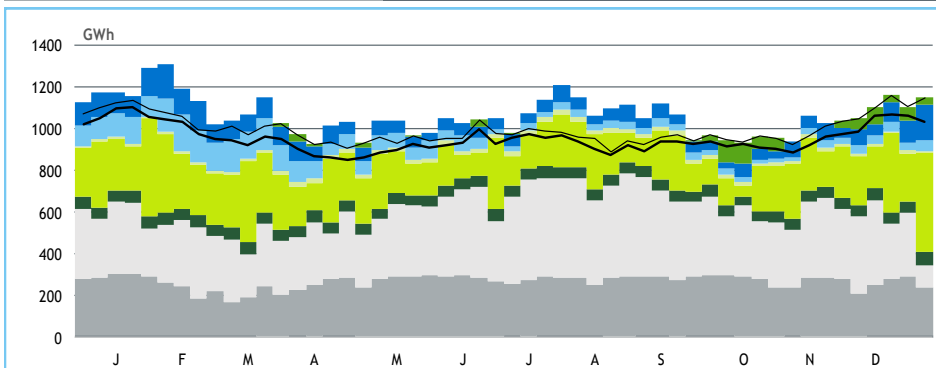
**HIDRAULICIDADE**

AFLUÊNCIA SEMANAL [GWh]	2017	2016	Regime Médio
TOTAL	162	105	442
FIOS DE ÁGUA	34	64	184
ALBUFEIRAS	105	29	212
MINI-HÍDRICAS (produção)	22	13	46
ARMAZENAMENTO [GWh (% do máximo)]	1 405 (44%)	1 604 (50%)	1 838 (58%)

**DIAGRAMAS DE CARGA**



**REPARTIÇÃO DA PRODUÇÃO**



Valores referidos à Produção líquida

PRODUÇÃO [GWh]

SEMANA 52

ANO

	dom	2ª f	3ª f	4ª f	5ª f	6ª f	sab	dom	2017	17/16	2017	17/16
<b>CONSUMO</b>	<b>123</b>	<b>114</b>	<b>135</b>	<b>142</b>	<b>141</b>	<b>138</b>	<b>126</b>	<b>118</b>	<b>1 036</b>	<b>-1.7%</b>	<b>49 616</b>	<b>0.7%</b>
<b>Produção Renovável</b>	<b>59</b>	<b>49</b>	<b>87</b>	<b>112</b>	<b>123</b>	<b>103</b>	<b>72</b>	<b>73</b>	<b>679</b>	<b>98%</b>	<b>21 163</b>	<b>-32%</b>
Albufeiras	15	-11	7	8	21	28	19	-14	73	101%	2 129	-64%
Fios de Água	6	2	3	7	6	7	5	3	39	-38%	2 805	-66%
Mini Hídricas	1	1	1	4	4	4	4	4	22	76%	613	-54%
Eólica	29	49	67	85	83	56	35	71	474	218%	11 974	-2%
Biomassa	8	8	8	8	8	8	8	8	63	-3%	2 810	5%
Fotovoltaica	1	1	1	1	0	1	1	1	6	-59%	832	6%
Ondas	0	0	0	0	0	0	0	0	0	-	0	-
<b>Produção não Renovável</b>	<b>58</b>	<b>46</b>	<b>51</b>	<b>44</b>	<b>48</b>	<b>51</b>	<b>33</b>	<b>16</b>	<b>347</b>	<b>-45%</b>	<b>31 568</b>	<b>34%</b>
Carvão	38	37	38	30	26	33	22	6	231	-31%	13 608	16%
Gás Natural - Ciclo Combinado	10	0	1	1	8	5	1	0	26	-87%	13 478	83%
Gás Natural - Cogeração	9	8	12	12	12	12	9	8	83	-6%	4 169	-1%
Outra Térmica	1	1	1	1	1	1	1	1	7	0%	312	-5%
<b>Saldo Importador</b>	<b>7</b>	<b>23</b>	<b>-2</b>	<b>-10</b>	<b>-26</b>	<b>-14</b>	<b>21</b>	<b>35</b>	<b>36</b>	<b>-62%</b>	<b>-2 684</b>	<b>-47%</b>
Importação (Comercial)	14	25	15	7	5	9	24	35	136	-7%	3 072	56%
Exportação (Comercial)	7	2	16	17	32	23	3	1	100	93%	5 756	-18%
<b>Produção por Bombagem</b>	<b>8</b>	<b>17</b>	<b>11</b>	<b>12</b>	<b>9</b>	<b>8</b>	<b>7</b>	<b>18</b>	<b>89</b>	<b>102%</b>	<b>1 791</b>	<b>47%</b>
Consumo em Bombagem	9	22	14	16	12	10	8	23	115	107%	2 223	46%

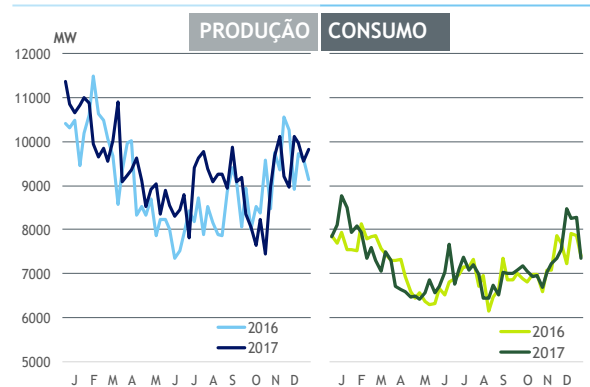
POTÊNCIA MÁXIMA [MW]

SEMANA 52

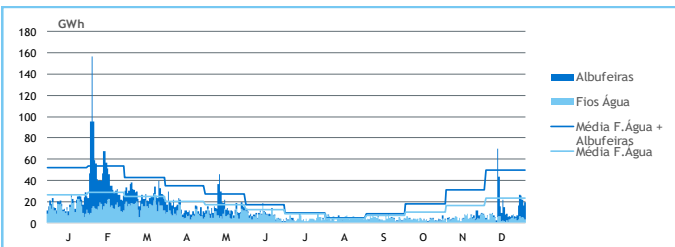
ANO

	2017	17-16	2017	17/16
<b>CONSUMO</b>	<b>7 355</b>	<b>-37</b>	<b>8 770</b>	<b>8%</b>
<b>PRODUÇÃO</b>	<b>9 813</b>	<b>680</b>	<b>11 370</b>	<b>-1%</b>
Hídrica	3 875	713	4 626	-11%
Mini-Hídrica	219	100	343	-4%
Eólica	4 463	2 487	4 532	2%
Biomassa	351	-13	374	3%
Fotovoltaica	220	-92	396	1%
Ondas	0	0	0	-
Carvão	1 762	0	1 769	0%
Gás Natural - Ciclo Combinado	850	-2 059	3 518	5%
Gás Natural - Cogeração	587	-10	670	-1%
Outra Térmica	46	2	47	-5%
Importação	2 069	-51	2 753	19%
Exportação	3 055	1 131	3 643	3%

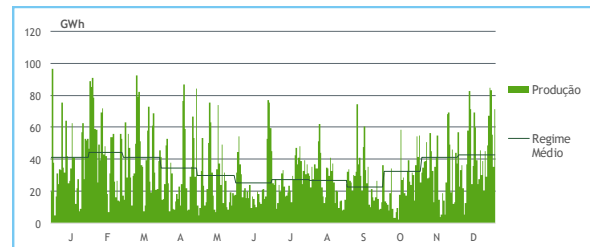
PONTAS SEMANAIS



AFLUÊNCIAS DIÁRIAS



EÓLICA DIÁRIA



HIDRAULICIDADE [GWh]

	dom	2ª f	3ª f	4ª f	5ª f	6ª f	sab	dom	Total
<b>AFLUÊNCIA</b>	<b>6</b>	<b>7</b>	<b>17</b>	<b>27</b>	<b>26</b>	<b>22</b>	<b>17</b>	<b>19</b>	<b>140</b>
Fios de Água	5	2	3	6	5	6	4	3	34
Albufeiras	1	5	14	21	20	16	12	16	105
<b>DESCARREGAMENTOS</b>	<b>0</b>	<b>0</b>	<b>0</b>	<b>0</b>	<b>0</b>	<b>0</b>	<b>0</b>	<b>0</b>	<b>4</b>
<b>ARMAZENAMENTO</b>	<b>1 368</b>	<b>1 384</b>	<b>1 389</b>	<b>1 400</b>	<b>1 398</b>	<b>1 384</b>	<b>1 376</b>	<b>1 405</b>	

ARMAZENAMENTO

