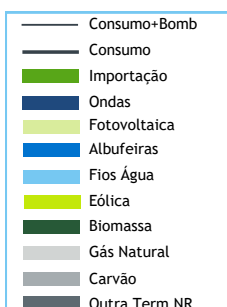


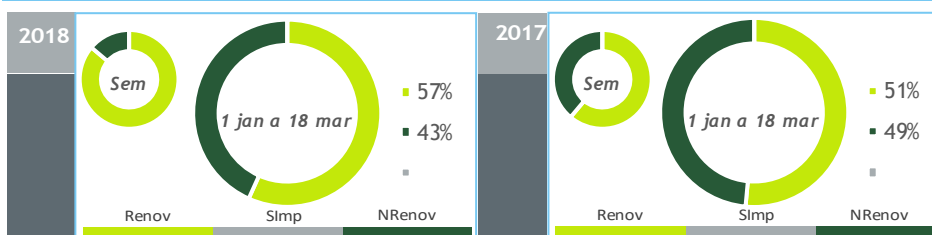
valores provisórios



BALANÇO DE PRODUÇÃO

12 MAR a 18 MAR

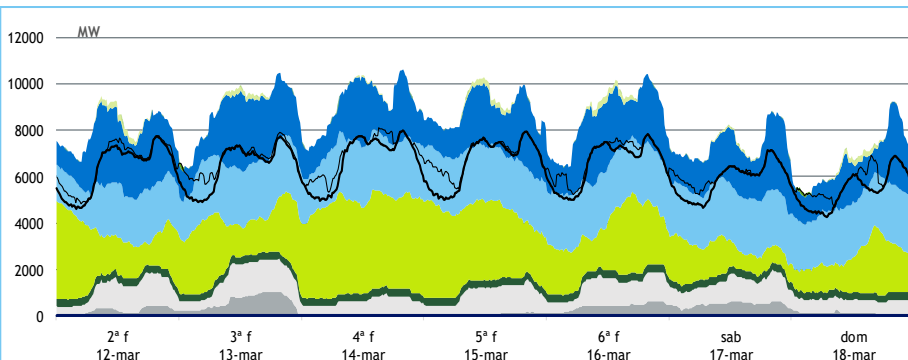
[GWh]	SEMANA 11		ANO	
	2018	18-17	2018	18/17
CONSUMO	1 055	131	11 685	4.3%
<i>corrigido temperatura</i>	1 029	66	11 652	2.7%
PRODUÇÃO TOTAL	1 387	319	12 848	1%
TÉRMICA	242	-217	5 991	-9%
HIDRÁULICA	733	524	3 009	11%
EÓLICA	401	17	3 719	15%
FOTOVOLTAICA	11	-5	129	-3%
SALDO IMPORTADOR	-283	-187	-644	-38%
BOMBAGEM	49	1	518	17%
POTÊNCIA MÁXIMA [MW]				
CONSUMO	7 989	948	8 793	0%
dia/mês/hora	14/03 19.45		07/02 19.45	
PRODUÇÃO	10 565	534	12 045	6%
dia/mês/hora	14/03 19.45		07/03 20.00	



HIDRAULICIDADE

AFLUÊNCIA SEMANAL [GWh]	2018	2017	Regime Médio
TOTAL	1 009	181	340
FIOS DE ÁGUA	338	104	176
ALBUFEIRAS	620	52	131
MINI-HÍDRICAS (produção)	51	25	33
ARMAZENAMENTO [GWh (% do máximo)]	2 375 (74%)	1 920 (60%)	2 262 (71%)

DIAGRAMAS DE CARGA



REPARTIÇÃO DA PRODUÇÃO



Valores referidos à Produção líquida

PRODUÇÃO [GWh]

SEMANA 11

ANO

	2ª f	3ª f	4ª f	5ª f	6ª f	sab	dom	2018	18/17	2018	18/17
CONSUMO	153	155	161	159	157	141	130	1 055	14.2%	11 685	4.3%
Produção Renovável	162	168	198	186	172	139	138	1 161	85%	7 052	11%
Albufeiras	49	44	35	40	46	41	31	286	>	1 067	20%
Fios de Água	43	53	52	52	53	52	52	357	248%	1 209	5%
Mini Hídricas	7	7	7	7	7	7	7	51	106%	316	1%
Eólica	53	54	95	77	54	29	38	401	4%	3 719	15%
Biomassa	8	8	8	8	8	8	8	56	-5%	611	-3%
Fotovoltaica	2	2	0	2	2	1	2	11	-31%	129	-3%
Ondas	0	0	0	0	0	0	0	0	-	0	-
Produção não Renovável	28	39	14	23	32	34	16	186	-53%	5 379	-10%
Carvão	4	14	-1	0	9	11	1	38	-79%	2 300	-14%
Gás Natural - Ciclo Combinado	10	11	1	9	9	12	6	59	-55%	2 084	-11%
Gás Natural - Cogeração	13	13	13	13	13	10	8	83	3%	924	2%
Outra Térmica	1	1	1	1	1	1	1	7	0%	72	-1%
Saldo Importador	-36	-50	-50	-48	-45	-31	-22	-283	195%	-644	-38%
Importação (Comercial)	0	0	0	0	0	0	0	1	-98%	746	23%
Exportação (Comercial)	36	51	50	48	45	31	23	284	105%	1 388	-16%
Produção por Bombagem	4	6	7	6	5	5	7	39	1%	416	16%
Consumo em Bombagem	5	8	8	7	6	6	9	49	2%	518	17%

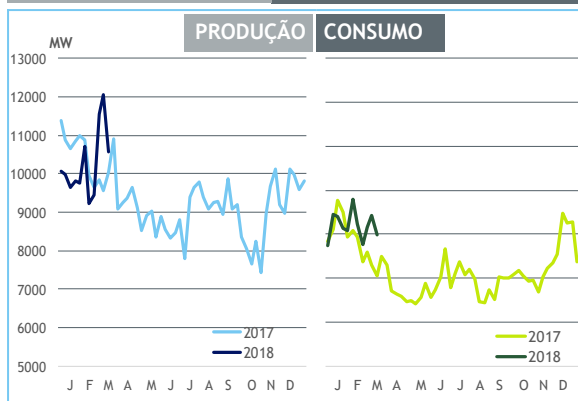
POTÊNCIA MÁXIMA [MW]

SEMANA 11

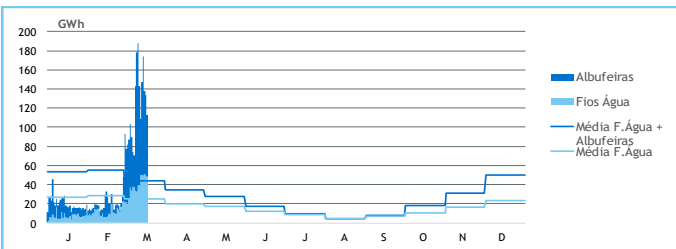
ANO

	2018	18-17	2018	18/17
CONSUMO	7 989	948	8 793	0%
PRODUÇÃO	10 565	534	12 045	6%
Hídrica	5 789	2 083	5 789	44%
Mini-Hídrica	319	100	319	-7%
Eólica	4 410	5	4 531	0%
Biomassa	347	-17	367	-2%
Fotovoltaica	307	-89	389	-2%
Ondas	0	0	0	-
Carvão	995	-478	1 764	0%
Gás Natural - Ciclo Combinado	926	-1 126	3 424	2%
Gás Natural - Cogeração	633	5	667	3%
Outra Térmica	47	4	48	8%
Importação	211	-1 407	2 229	-5%
Exportação	2 866	-559	4 042	11%

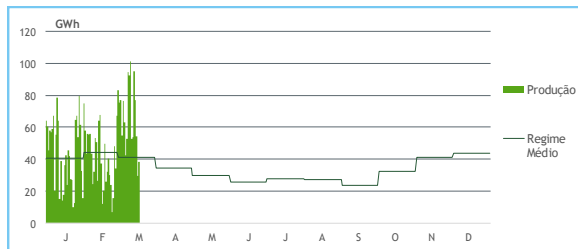
PONTAS SEMANAIS



AFLUÊNCIAS DIÁRIAS



EÓLICA DIÁRIA



HIDRAULICIDADE [GWh]

	2ª f	3ª f	4ª f	5ª f	6ª f	sab	dom	Total
AFLUÊNCIA	143	109	147	174	138	134	113	958
Fios de Água	40	50	50	50	51	50	49	338
Albufeiras	103	59	98	125	87	84	64	620
DESCARREGAMENTOS	1	1	2	1	2	1	1	10
ARMAZENAMENTO	2 124	2 133	2 192	2 272	2 308	2 347	2 375	

ARMAZENAMENTO

