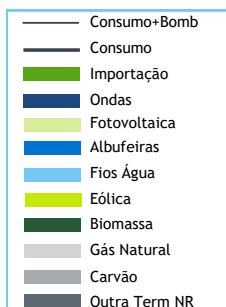


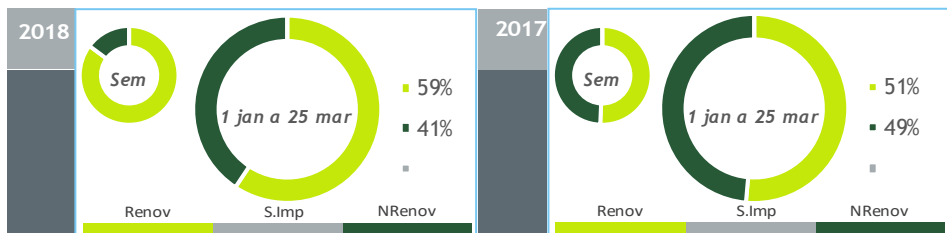
valores provisórios



BALANÇO DE PRODUÇÃO

19 MAR a 25 MAR

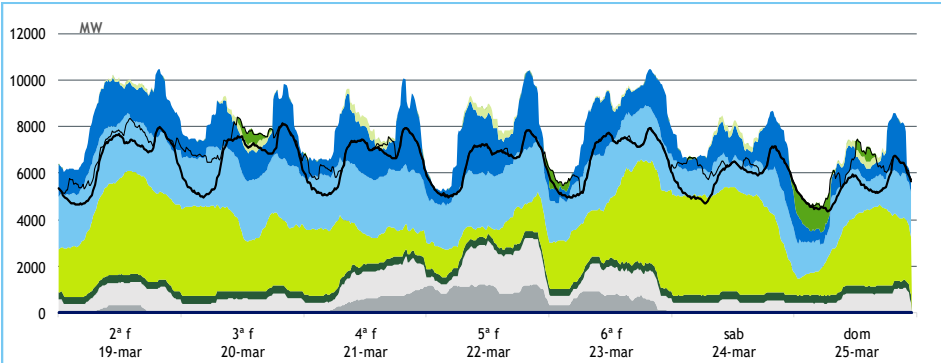
[GWh]	SEMANA 12		ANO	
	2018	18-17	2018	18/17
CONSUMO	1 053	92	12 737	4.7%
<i>corrigido temperatura</i>	995	39	12 646	2.8%
PRODUÇÃO TOTAL	1 296	147	14 142	2%
TÉRMICA	239	-361	6 230	-14%
HIDRÁULICA	594	345	3 603	22%
EÓLICA	447	161	4 165	18%
FOTOVOLTAICA	16	2	145	-1%
SALDO IMPORTADOR	-178	-40	-822	-30%
BOMBAGEM	65	15	583	18%
POTÊNCIA MÁXIMA [MW]				
CONSUMO	8 114	611	8 793	0%
dia/mês/hora	20/03 19.45		07/02 19.45	
PRODUÇÃO	10 457	-440	12 035	6%
dia/mês/hora	23/03 19.45		07/03 20.00	



HIDRAULICIDADE

AFLUÊNCIA SEMANAL [GWh]	2018	2017	Regime Médio
TOTAL	642	203	340
FIOS DE ÁGUA	301	131	176
ALBUFEIRAS	289	50	131
MINI-HÍDRICAS (produção)	52	21	33
ARMAZENAMENTO [GWh (% do máximo)]	2 468 (77%)	1 909 (60%)	2 248 (70%)

DIAGRAMAS DE CARGA



REPARTIÇÃO DA PRODUÇÃO



Valores referidos à Produção líquida

PRODUÇÃO [GWh]

SEMANA 12

ANO

	2ª f	3ª f	4ª f	5ª f	6ª f	sab	dom	2018	18/17	2018	18/17
CONSUMO	156	160	158	155	160	141	123	1 053	9,6%	12 737	4,7%
Produção Renovável	179	166	148	132	162	158	113	1 058	88%	8 109	17%
Albufeiras	27	19	32	40	27	18	11	175	208%	1 257	33%
Fios de Água	53	54	54	48	46	29	31	314	143%	1 509	18%
Mini Hídricas	7	7	7	7	7	8	7	52	140%	368	11%
Eólica	83	76	43	25	74	93	53	447	56%	4 165	18%
Biomassa	8	8	8	7	7	8	8	55	2%	666	-3%
Fotovoltaica	1	3	3	3	1	2	2	16	11%	145	-1%
Ondas	0	0	0	0	0	0	0	0	-	0	-
Produção não Renovável	21	13	35	56	35	10	15	185	-66%	5 564	-15%
Carvão	2	-1	11	24	13	-1	-1	47	-80%	2 348	-19%
Gás Natural - Ciclo Combinado	6	0	10	18	8	0	6	49	-78%	2 132	-17%
Gás Natural - Cogeração	12	12	12	13	13	10	9	82	2%	1 005	2%
Outra Térmica	1	1	1	1	1	1	1	7	9%	79	0%
Saldo Importador	-42	-16	-23	-32	-37	-25	-2	-178	29%	-822	-30%
Importação (Comercial)	0	2	0	1	2	1	10	15	-63%	762	17%
Exportação (Comercial)	42	19	23	33	38	25	12	192	7%	1 580	-13%
Produção por Bombagem	9	14	6	0	3	10	11	53	30%	469	18%
Consumo em Bombagem	11	18	8	1	4	12	13	65	29%	583	18%

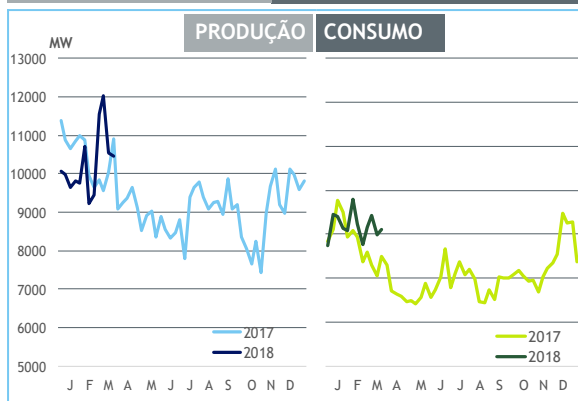
POTÊNCIA MÁXIMA [MW]

SEMANA 12

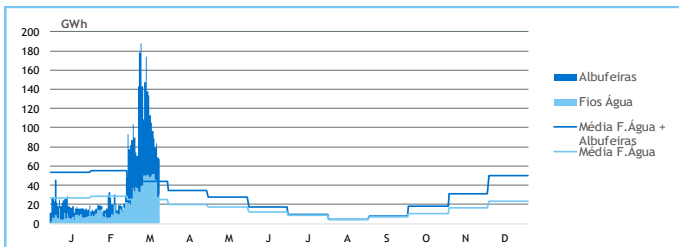
ANO

	2018	18-17	2018	18/17
CONSUMO	8 114	611	8 793	0%
PRODUÇÃO	10 457	-440	12 035	6%
Hídrica	6 070	1 445	6 070	31%
Mini-Hídrica	325	99	325	-5%
Eólica	4 492	624	4 531	0%
Biomassa	357	2	367	-2%
Fotovoltaica	407	44	407	3%
Ondas	0	0	0	-
Carvão	1 162	-318	1 764	0%
Gás Natural - Ciclo Combinado	1 397	-1 469	3 424	2%
Gás Natural - Cogeração	620	5	667	3%
Outra Térmica	47	3	48	8%
Importação	1 120	-934	2 229	-5%
Exportação	2 583	-829	4 042	11%

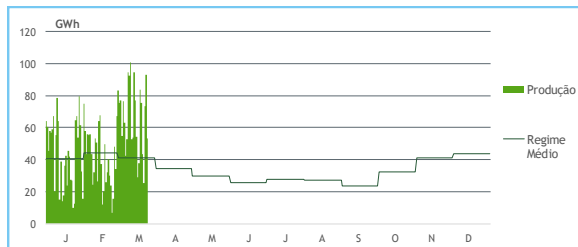
PONTAS SEMANAIS



AFLUÊNCIAS DIÁRIAS



EÓLICA DIÁRIA



HIDRAULICIDADE [GWh]

	2ª f	3ª f	4ª f	5ª f	6ª f	sab	dom	Total
AFLUÊNCIA	105	97	89	79	84	69	68	590
Fios de Água	50	52	51	46	45	27	31	301
Albufeiras	55	45	37	33	39	42	37	289
DESCARREGAMENTOS	1	1	1	1	1	1	1	6
ARMAZENAMENTO	2 399	2 422	2 423	2 413	2 422	2 443	2 468	

ARMAZENAMENTO

