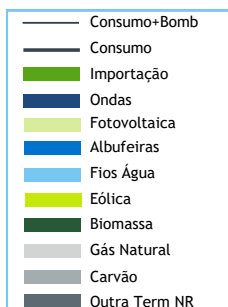


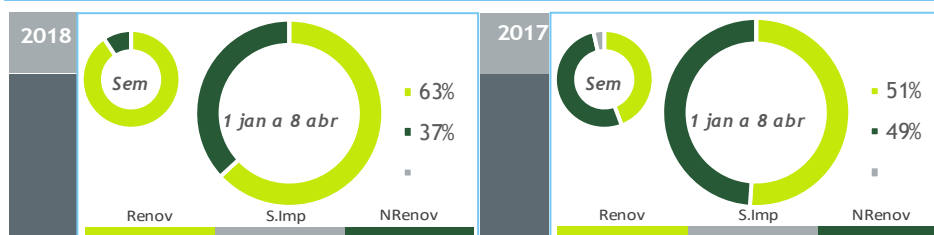
valores provisórios



BALANÇO DE PRODUÇÃO

02 ABR a 08 ABR

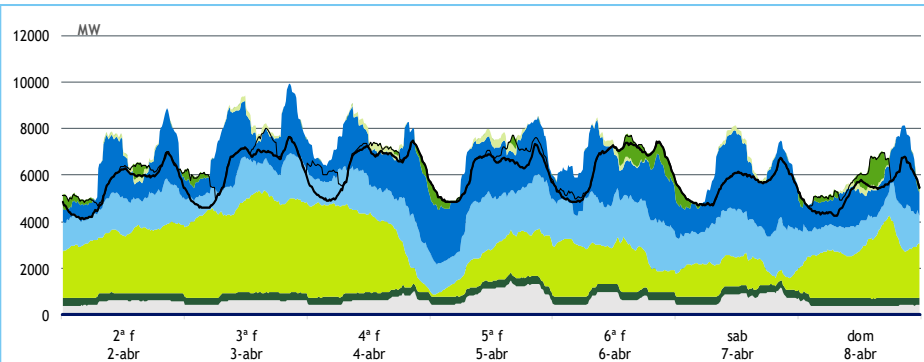
[GWh]	SEMANA 14		ANO	
	2018	18-17	2018	18/17
CONSUMO	997	93	14 708	4.9%
<i>corrigido temperatura</i>	979	57	14 562	2.8%
PRODUÇÃO TOTAL	1 125	185	16 357	4%
TÉRMICA	157	-378	6 602	-20%
HIDRÁULICA	578	384	4 691	40%
EÓLICA	375	187	4 885	23%
FOTOVOLTAICA	14	-8	178	-4%
SALDO IMPORTADOR	-82	-115	-963	-15%
BOMBAGEM	46	-23	686	8%
POTÊNCIA MÁXIMA [MW]				
CONSUMO	7 648	944	8 793	0%
dia/mês/hora	03/04 20.15		07/02 19.45	
PRODUÇÃO	9 882	644	12 035	6%
dia/mês/hora	03/04 20.15		07/03 20.00	



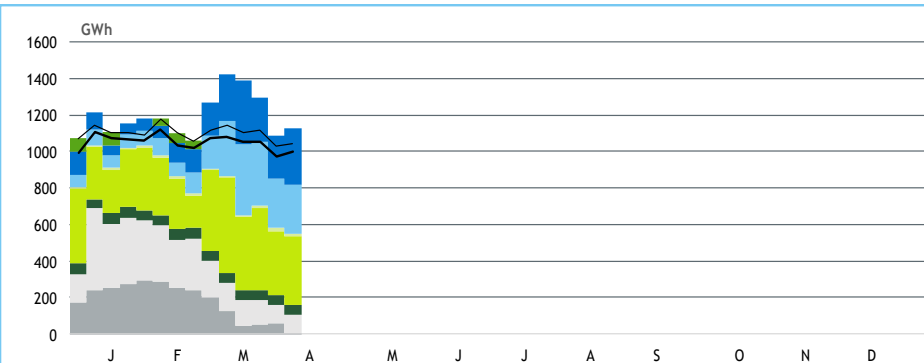
HIDRAULICIDADE

AFLUÊNCIA SEMANAL [GWh]	2018	2017	Regime Médio
TOTAL	623	157	278
FIOS DE ÁGUA	214	79	141
ALBUFEIRAS	356	58	103
MINI-HÍDRICAS (produção)	52	19	33
ARMAZENAMENTO [GWh (% do máximo)]	2 565 (80%)	1 988 (62%)	2 310 (72%)

DIAGRAMAS DE CARGA



REPARTIÇÃO DA PRODUÇÃO



Valores referidos à Produção líquida

PRODUÇÃO [GWh]

SEMANA 14

ANO

	2ª f	3ª f	4ª f	5ª f	6ª f	sab	dom	2018	18/17	2018	18/17
CONSUMO	133	150	152	147	153	135	127	997	10,3%	14 708	4,9%
Produção Renovável	135	166	154	137	143	133	119	986	143%	9 980	28%
Albufeiras	28	30	35	46	42	52	24	257	>	1 723	70%
Fios de Água	28	27	32	41	41	37	25	232	196%	1 945	34%
Mini Hídricas	7	7	8	8	8	8	8	52	169%	472	24%
Eólica	62	91	69	31	42	26	52	375	99%	4 885	23%
Biomassa	8	8	8	8	8	8	8	56	-2%	777	-2%
Fotovoltaica	2	2	3	3	2	2	2	14	-35%	178	-4%
Ondas	0	0	0	0	0	0	0	0	-	0	-
Produção não Renovável	12	13	14	22	15	16	9	102	-79%	5 826	-22%
Carvão	-1	-1	-1	-1	-1	-1	-1	-4	-/+	2 394	-28%
Gás Natural - Ciclo Combinado	0	0	1	8	2	6	0	17	-90%	2 172	-25%
Gás Natural - Cogeração	12	13	13	13	13	10	9	83	2%	1 168	2%
Outra Térmica	1	1	1	1	1	1	1	7	2%	92	0%
Saldo Importador	-13	-26	-14	-10	-4	-14	1	-82	-/+	-963	-15%
Importação (Comercial)	4	2	2	3	8	4	9	30	-75%	844	-3%
Exportação (Comercial)	17	28	16	13	12	18	8	113	24%	1 806	-10%
Produção por Bombagem	6	8	8	5	2	0	9	37	-34%	551	7%
Consumo em Bombagem	8	10	9	6	2	0	11	46	-33%	686	8%

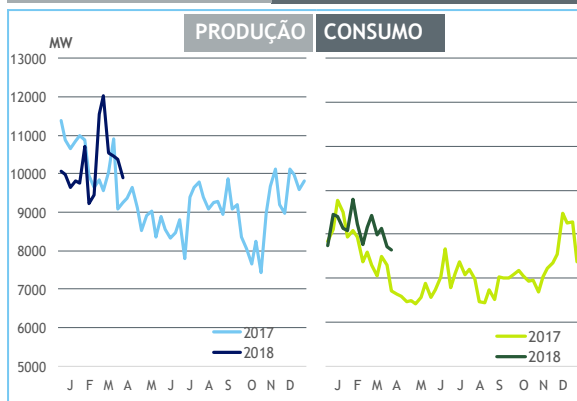
POTÊNCIA MÁXIMA [MW]

SEMANA 14

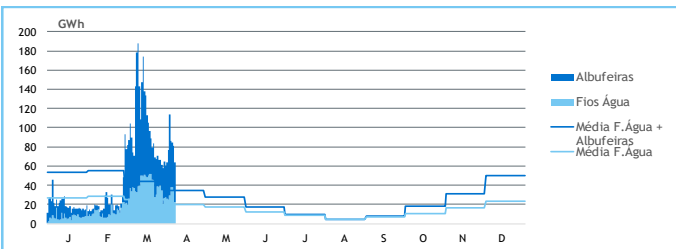
ANO

	2018	18-17	2018	18/17
CONSUMO	7 648	944	8 793	0%
PRODUÇÃO	9 882	644	12 035	6%
Hídrica	5 686	1 894	6 070	31%
Mini-Hídrica	325	115	335	-2%
Eólica	4 383	801	4 531	0%
Biomassa	359	6	367	-2%
Fotovoltaica	358	-32	407	3%
Ondas	0	0	0	-
Carvão	0	-1 462	1 764	0%
Gás Natural - Ciclo Combinado	847	-1 622	3 424	2%
Gás Natural - Cogeração	610	-4	667	3%
Outra Térmica	47	6	48	8%
Importação	1 246	-1 507	2 307	-16%
Exportação	2 629	-807	4 042	11%

PONTAS SEMANAIS



AFLUÊNCIAS DIÁRIAS



EÓLICA DIÁRIA



HIDRAULICIDADE [GWh]

	2ª f	3ª f	4ª f	5ª f	6ª f	sab	dom	Total
AFLUÊNCIA	64	77	113	87	85	81	64	570
Fios de Água	26	25	29	38	38	34	23	214
Albufeiras	38	52	84	48	46	47	41	356
DESCARREGAMENTOS	1	1	1	1	1	0	2	5
ARMAZENAMENTO	2 501	2 520	2 565	2 564	2 564	2 554	2 565	

ARMAZENAMENTO

