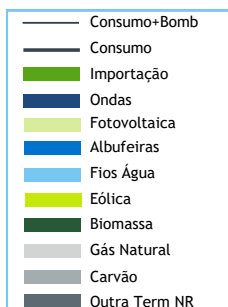


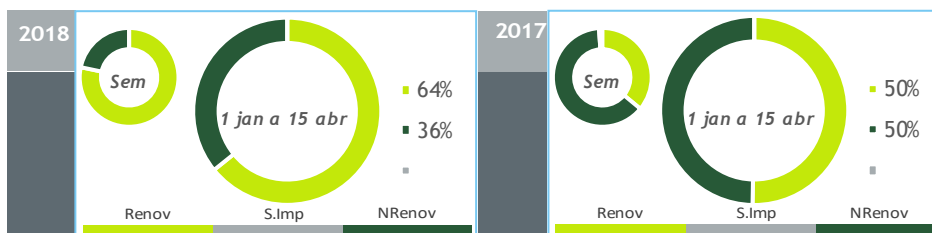
valores provisórios



#### BALANÇO DE PRODUÇÃO

09 ABR a 15 ABR

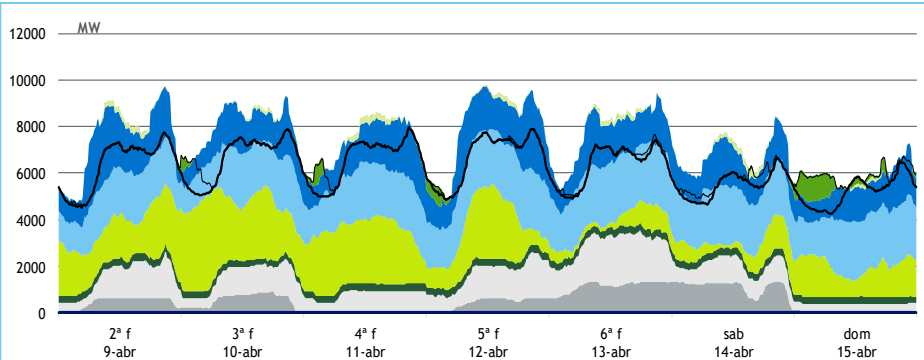
[GWh]	SEMANA 15		ANO	
	2018	18-17	2018	18/17
CONSUMO	1 039	170	15 748	5.8%
<i>corrigido temperatura</i>	1 002	120	15 564	3.5%
PRODUÇÃO TOTAL	1 224	308	17 582	5%
TÉRMICA	312	-296	6 915	-22%
HIDRÁULICA	620	466	5 311	51%
EÓLICA	280	147	5 165	26%
FOTOVOLTAICA	12	-8	190	-8%
SALDO IMPORTADOR	-152	-161	-1 114	0%
BOMBAGEM	34	-23	720	4%
POTÊNCIA MÁXIMA [MW]				
CONSUMO	7 970	1349	8 793	0%
dia/mês/hora	11/04 20.30		07/02 19.45	
PRODUÇÃO	9 757	406	12 035	6%
dia/mês/hora	12/04 11.30		07/03 20.00	



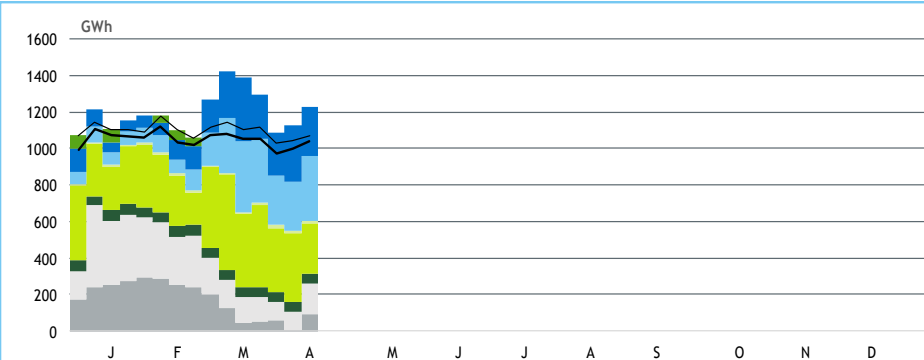
#### HIDRAULICIDADE

AFLUÊNCIA SEMANAL [GWh]	2018	2017	Regime Médio
TOTAL	689	121	278
FIOS DE ÁGUA	303	73	141
ALBUFEIRAS	331	34	103
MINI-HÍDRICAS (produção)	55	14	33
ARMAZENAMENTO [GWh (% do máximo)]	2 647 (83%)	1 998 (63%)	2 318 (73%)

#### DIAGRAMAS DE CARGA



#### REPARTIÇÃO DA PRODUÇÃO



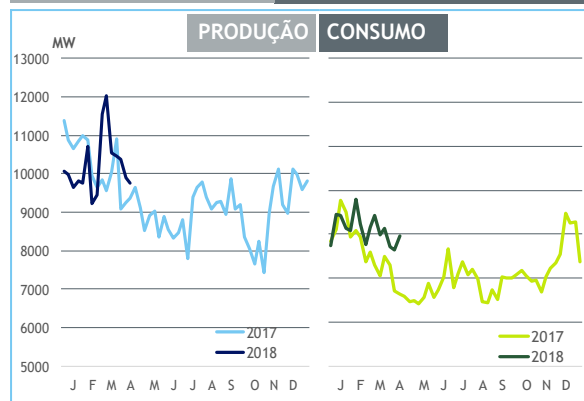
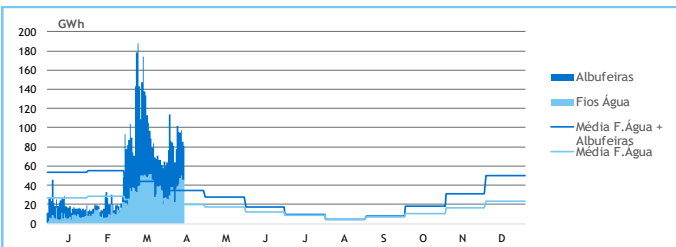
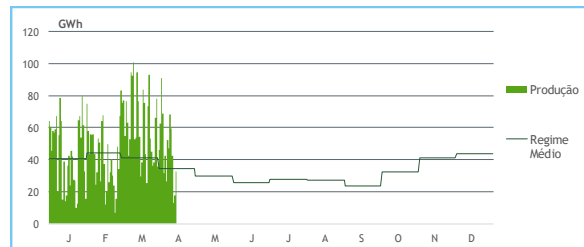
Valores referidos à Produção líquida

**PRODUÇÃO [GWh]**
**SEMANA 15**
**ANO**

	2ª f	3ª f	4ª f	5ª f	6ª f	sab	dom	2018	18/17	2018	18/17
<b>CONSUMO</b>	<b>152</b>	<b>159</b>	<b>158</b>	<b>160</b>	<b>153</b>	<b>132</b>	<b>125</b>	<b>1 039</b>	<b>19,6%</b>	<b>15 748</b>	<b>5,8%</b>
<b>Produção Renovável</b>	<b>144</b>	<b>150</b>	<b>153</b>	<b>151</b>	<b>116</b>	<b>111</b>	<b>111</b>	<b>937</b>	<b>196%</b>	<b>10 917</b>	<b>35%</b>
Albufeiras	42	26	32	42	34	28	16	220	>	1 959	89%
Fios de Água	38	41	44	50	52	47	46	317	340%	2 246	47%
Mini Hídricas	8	8	8	8	8	8	8	55	290%	527	33%
Eólica	47	68	59	42	13	18	33	280	111%	5 165	26%
Biomassa	8	7	7	8	8	8	7	52	-5%	829	-2%
Fotovoltaica	2	1	3	1	2	2	1	12	-41%	190	-8%
Ondas	0	0	0	0	0	0	0	0	-	0	-
<b>Produção não Renovável</b>	<b>37</b>	<b>37</b>	<b>19</b>	<b>40</b>	<b>71</b>	<b>49</b>	<b>9</b>	<b>260</b>	<b>-53%</b>	<b>6 086</b>	<b>-24%</b>
Carvão	10	12	-1	9	27	26	-1	83	-66%	2 478	-31%
Gás Natural - Ciclo Combinado	13	11	6	17	30	11	0	89	-61%	2 261	-28%
Gás Natural - Cogeração	13	12	13	13	13	10	9	83	7%	1 251	2%
Outra Térmica	1	1	1	1	1	1	1	5	-18%	97	-1%
<b>Saldo Importador</b>	<b>-29</b>	<b>-27</b>	<b>-14</b>	<b>-31</b>	<b>-34</b>	<b>-27</b>	<b>9</b>	<b>-152</b>	<b>-/+</b>	<b>-1 114</b>	<b>0%</b>
Importação (Comercial)	1	2	3	3	1	1	10	20	-79%	865	-11%
Exportação (Comercial)	30	29	16	33	34	28	1	171	101%	1 978	-5%
<b>Produção por Bombagem</b>	<b>0</b>	<b>5</b>	<b>4</b>	<b>1</b>	<b>2</b>	<b>4</b>	<b>13</b>	<b>28</b>	<b>-41%</b>	<b>579</b>	<b>3%</b>
Consumo em Bombagem	0	5	4	1	2	5	16	34	-41%	720	4%

**POTÊNCIA MÁXIMA [MW]**
**SEMANA 15**
**ANO**

	2018	18-17	2018	18/17
<b>CONSUMO</b>	<b>7 970</b>	<b>1 349</b>	<b>8 793</b>	<b>0%</b>
<b>PRODUÇÃO</b>	<b>9 757</b>	<b>406</b>	<b>12 035</b>	<b>6%</b>
Hídrica	5 619	1 659	6 070	31%
Mini-Hídrica	347	185	347	1%
Eólica	4 082	1 614	4 531	0%
Biomassa	338	-16	367	-2%
Fotovoltaica	318	-66	407	3%
Ondas	0	0	0	-
Carvão	1 331	-398	1 764	0%
Gás Natural - Ciclo Combinado	1 650	-1 276	3 424	2%
Gás Natural - Cogeração	607	3	667	3%
Outra Térmica	39	-1	48	8%
Importação	1 136	-1 176	2 307	-16%
Exportação	2 475	-970	4 042	11%

**PONTAS SEMANAIS**

**AFLUÊNCIAS DIÁRIAS**

**EÓLICA DIÁRIA**

**HIDRAULICIDADE [GWh]**

	2ª f	3ª f	4ª f	5ª f	6ª f	sab	dom	Total
<b>AFLUÊNCIA</b>	<b>78</b>	<b>102</b>	<b>96</b>	<b>95</b>	<b>97</b>	<b>85</b>	<b>81</b>	<b>634</b>
Fios de Água	36	39	41	47	50	46	44	303
Albufeiras	42	63	54	48	48	40	36	331
<b>DESCARREGAMENTOS</b>	<b>2</b>	<b>1</b>	<b>5</b>	<b>3</b>	<b>1</b>	<b>1</b>	<b>0</b>	<b>13</b>
<b>ARMAZENAMENTO</b>	<b>2 562</b>	<b>2 592</b>	<b>2 608</b>	<b>2 610</b>	<b>2 620</b>	<b>2 629</b>	<b>2 647</b>	

**ARMAZENAMENTO**
