

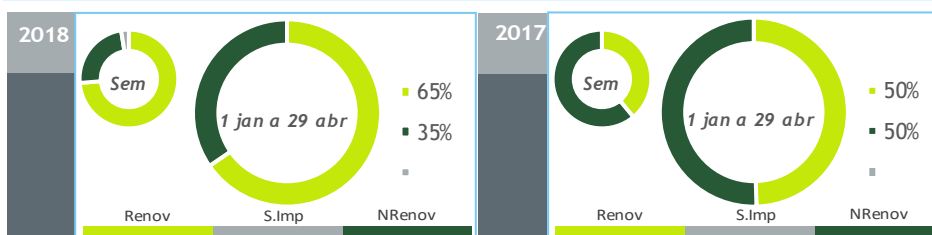
valores provisórios

- Consumo+Bomb
- Consumo
- Importação
- Ondas
- Fotovoltaica
- Albufeiras
- Fios Água
- Eólica
- Biomassa
- Gás Natural
- Carvão
- Outra Term NR

BALANÇO DE PRODUÇÃO

23 ABR a 29 ABR

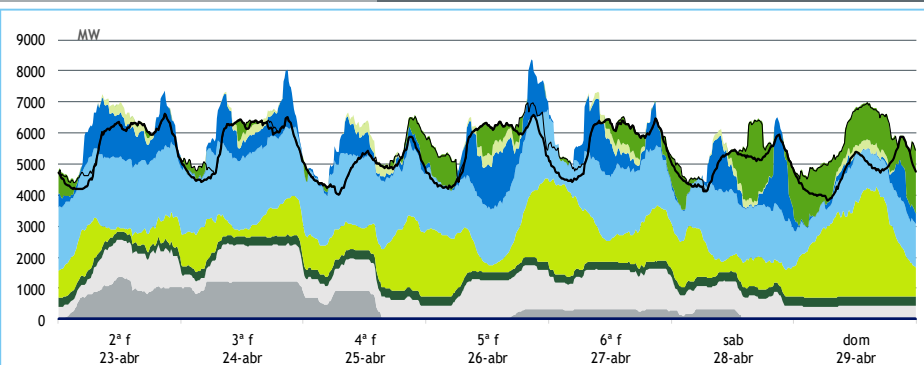
[GWh]	SEMANA 17		ANO	
	2018	18-17	2018	18/17
CONSUMO	891	38	17 578	5.9%
<i>corrigido temperatura</i>	897	37	17 404	3.8%
PRODUÇÃO TOTAL	919	-115	19 491	4%
TÉRMICA	262	-398	7 438	-26%
HIDRÁULICA	418	288	6 268	66%
EÓLICA	221	-8	5 559	20%
FOTOVOLTAICA	19	3	226	-6%
SALDO IMPORTADOR	23	151	-1 112	-16%
BOMBAGEM	50	-1	801	-2%
POTÊNCIA MÁXIMA [MW]				
CONSUMO	6 619	147	8 793	0%
dia/mês/hora	23/04 20.45		07/02 19.45	
PRODUÇÃO	8 334	-777	12 037	6%
dia/mês/hora	26/04 20.30		07/03 20.00	



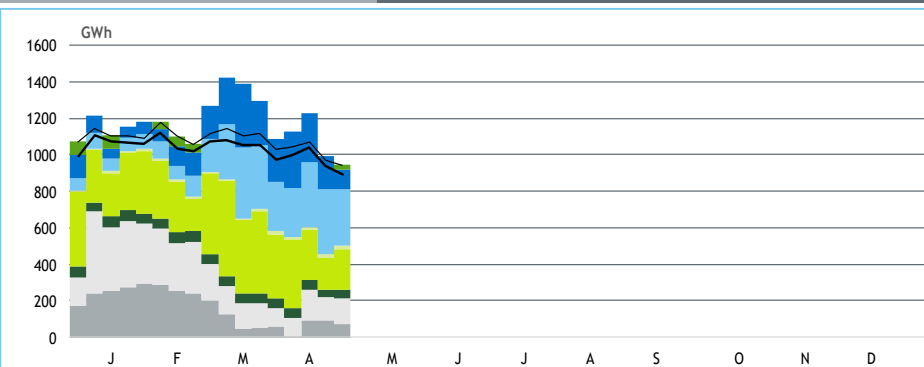
HIDRAULICIDADE

AFLUÊNCIA SEMANAL [GWh]	2018	2017	Regime Médio
TOTAL	419	90	278
FIOS DE ÁGUA	274	60	141
ALBUFEIRAS	107	21	103
MINI-HÍDRICAS (produção)	38	9	33
ARMAZENAMENTO [GWh (% do máximo)]	2 697 (84%)	1 991 (62%)	2 366 (74%)

DIAGRAMAS DE CARGA



REPARTIÇÃO DA PRODUÇÃO



Valores referidos à Produção líquida

PRODUÇÃO [GWh]

SEMANA 17

ANO

	2ª f	3ª f	4ª f	5ª f	6ª f	sab	dom	2018	18/17	2018	18/17
CONSUMO	134	136	118	134	136	120	114	891	4.4%	17 578	5.9%
Produção Renovável	100	95	97	104	102	86	80	665	72%	12 332	38%
Albufeiras	20	11	5	14	11	12	-13	61	217%	2 178	101%
Fios de Água	46	48	45	41	38	37	23	278	370%	2 831	74%
Mini Hídricas	6	6	6	5	5	5	5	38	312%	615	48%
Eólica	18	20	31	34	39	23	55	221	-4%	5 559	20%
Biomassa	7	7	7	7	6	7	7	48	-12%	923	-4%
Fotovoltaica	3	2	3	3	3	2	3	19	17%	226	-6%
Ondas	0	0	0	0	0	0	0	0	-	0	-
Produção não Renovável	43	50	29	27	35	21	9	214	-65%	6 516	-29%
Carvão	20	27	11	1	7	3	-1	67	-76%	2 632	-36%
Gás Natural - Ciclo Combinado	10	10	8	11	14	6	0	59	-75%	2 361	-33%
Gás Natural - Cogeração	13	13	9	13	14	11	9	82	3%	1 416	2%
Outra Térmica	1	1	1	1	1	1	1	5	-17%	106	-4%
Saldo Importador	-9	-8	-8	5	-1	14	30	23	+/-	-1 112	-16%
Importação (Comercial)	3	3	4	11	6	19	30	75	126%	983	-8%
Exportação (Comercial)	12	11	11	7	7	4	1	53	-67%	2 095	-12%
Produção por Bombagem	2	2	3	7	3	4	18	40	-4%	644	-3%
Consumo em Bombagem	2	3	4	9	4	5	24	50	-3%	801	-2%

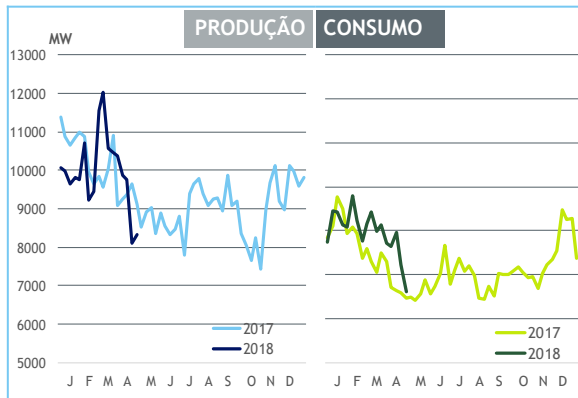
POTÊNCIA MÁXIMA [MW]

SEMANA 17

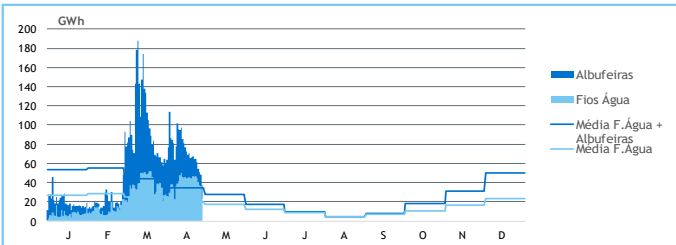
ANO

	2018	18-17	2018	18/17
CONSUMO	6 619	147	8 793	0%
PRODUÇÃO	8 334	-777	12 037	6%
Hídrica	4 355	1 770	6 070	31%
Mini-Hídrica	298	175	347	1%
Eólica	3 542	-429	4 531	0%
Biomassa	318	-27	367	-2%
Fotovoltaica	379	49	407	3%
Ondas	0	0	0	-
Carvão	1 328	-436	1 764	0%
Gás Natural - Ciclo Combinado	809	-2 110	3 424	2%
Gás Natural - Cogeração	631	7	667	3%
Outra Térmica	37	-3	48	8%
Importação	2 628	1 174	2 628	-5%
Exportação	2 046	-904	4 042	11%

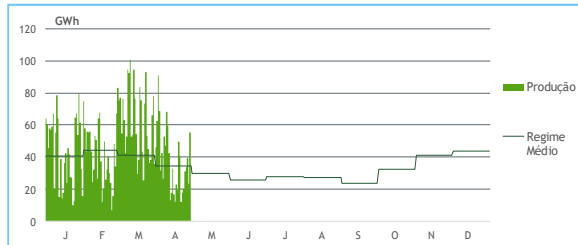
PONTAS SEMANAIS



AFLUÊNCIAS DIÁRIAS



EÓLICA DIÁRIA



HIDRAULICIDADE [GWh]

	2ª f	3ª f	4ª f	5ª f	6ª f	sab	dom	Total
AFLUÊNCIA	65	64	61	54	51	49	37	381
Fios de Água	46	47	45	41	37	36	23	274
Albufeiras	19	18	16	14	14	13	14	107
DESCARREGAMENTOS	1	1	1	1	1	1	1	5
ARMAZENAMENTO	2 661	2 664	2 674	2 672	2 673	2 672	2 697	

ARMAZENAMENTO

