

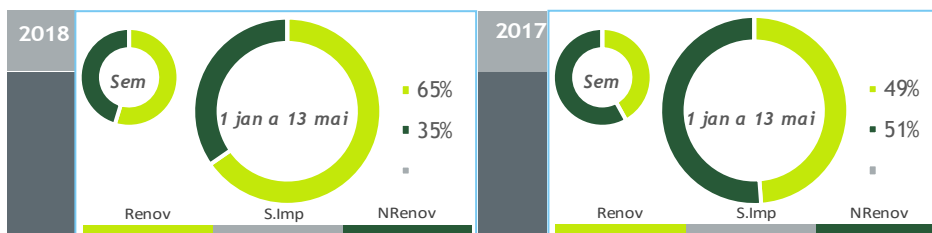
valores provisórios



BALANÇO DE PRODUÇÃO

07 MAI a 13 MAI

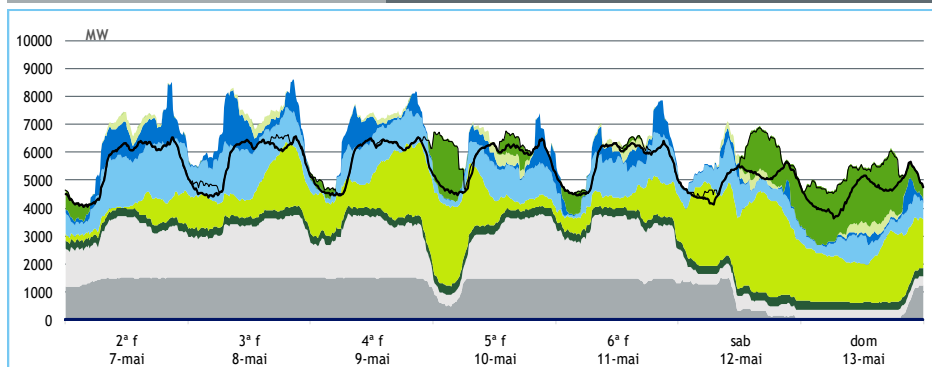
[GWh]	SEMANA 19		ANO	
	2018	18-17	2018	18/17
CONSUMO	907	19	19 373	5.6%
<i>corrigido temperatura</i>	909	18	19 200	3.6%
PRODUÇÃO TOTAL	965	-72	21 239	3%
TÉRMICA	471	-146	8 132	-28%
HIDRÁULICA	233	95	6 870	70%
EÓLICA	242	-24	5 971	17%
FOTOVOLTAICA	20	2	266	-4%
SALDO IMPORTADOR	-14	63	-990	-28%
BOMBAGEM	44	-29	876	-9%
POTÊNCIA MÁXIMA [MW]				
CONSUMO	6 563	143	8 793	0%
dia/mês/hora	08/05 21.00		07/02 19.45	
PRODUÇÃO	8 592	-321	12 037	6%
dia/mês/hora	08/05 20.45		07/03 20.00	



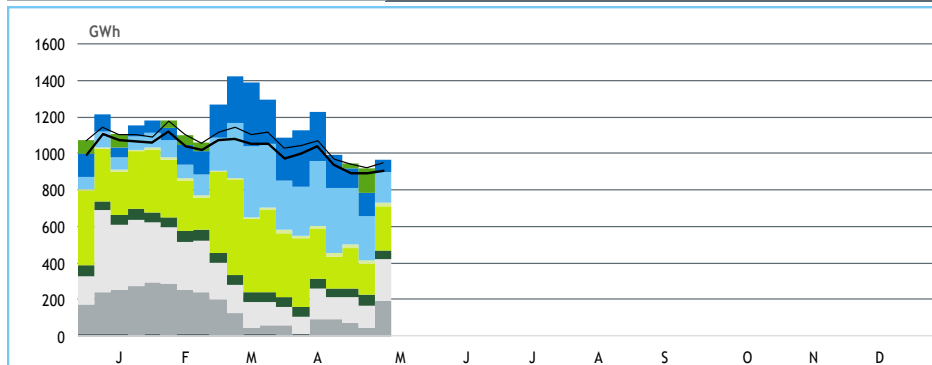
HIDRAULICIDADE

AFLUÊNCIA SEMANAL [GWh]	2018	2017	Regime Médio
TOTAL	224	182	220
FIOS DE ÁGUA	146	52	122
ALBUFEIRAS	56	111	72
MINI-HÍDRICAS (produção)	22	18	26
ARMAZENAMENTO [GWh (% do máximo)]	2 683 (84%)	2 109 (66%)	2 378 (74%)

DIAGRAMAS DE CARGA



REPARTIÇÃO DA PRODUÇÃO



Valores referidos à Produção líquida

PRODUÇÃO [GWh]

SEMANA 19

ANO

	2ª f	3ª f	4ª f	5ª f	6ª f	sab	dom	2018	18/17	2018	18/17
CONSUMO	132	136	137	135	135	120	110	907	2.2%	19 373	5.6%
Produção Renovável	73	85	78	63	61	88	60	508	24%	13 421	38%
Albufeiras	17	11	6	-2	9	-6	-8	27	269%	2 312	110%
Fios de Água	32	30	20	18	21	15	12	147	184%	3 186	84%
Mini Hídricas	3	3	3	3	3	3	3	22	19%	667	50%
Eólica	10	30	41	33	18	66	44	242	-9%	5 971	17%
Biomassa	7	7	7	8	7	7	7	50	3%	1 019	-3%
Fotovoltaica	3	3	1	3	3	3	3	20	12%	266	-4%
Ondas	0	0	0	0	0	0	0	0	-	0	-
Produção não Renovável	76	80	78	67	80	28	11	421	-26%	7 113	-30%
Carvão	34	35	35	30	34	17	3	188	-32%	2 856	-38%
Gás Natural - Ciclo Combinado	30	33	30	23	32	1	0	149	-29%	2 557	-34%
Gás Natural - Cogeração	12	11	12	13	13	10	8	78	2%	1 571	2%
Outra Térmica	1	1	1	1	1	1	1	5	24%	129	-2%
Saldo Importador	-17	-28	-19	8	-6	6	41	-14	-82%	-990	-28%
Importação (Comercial)	3	0	2	15	4	16	41	80	82%	1 224	2%
Exportação (Comercial)	19	28	21	7	9	10	0	93	-22%	2 213	-14%
Produção por Bombagem	0	3	2	9	1	9	12	36	-39%	705	-9%
Consumo em Bombagem	0	3	3	12	1	11	14	44	-39%	876	-9%

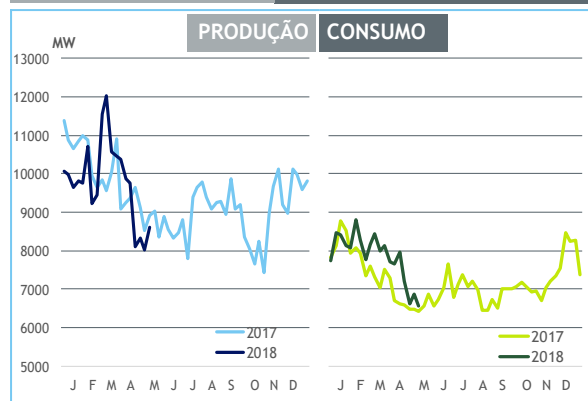
POTÊNCIA MÁXIMA [MW]

SEMANA 19

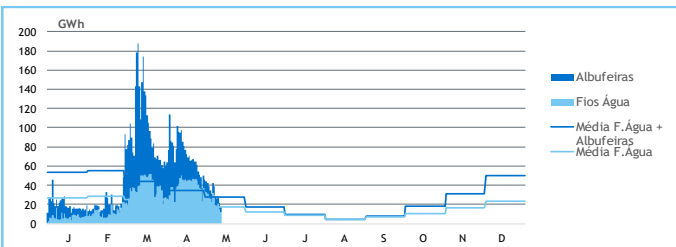
ANO

	2018	18-17	2018	18/17
CONSUMO	6 563	143	8 793	0%
PRODUÇÃO	8 592	-321	12 037	6%
Hídrica	4 079	1 222	6 070	31%
Mini-Hídrica	207	-55	352	3%
Eólica	3 611	-113	4 531	0%
Biomassa	336	16	363	-2%
Fotovoltaica	399	7	407	1%
Ondas	0	0	0	-
Carvão	1 476	-290	1 764	0%
Gás Natural - Ciclo Combinado	1 729	-800	3 424	2%
Gás Natural - Cogeração	608	22	666	3%
Outra Térmica	41	12	53	6%
Importação	2 174	-37	2 726	-1%
Exportação	2 713	-332	4 042	11%

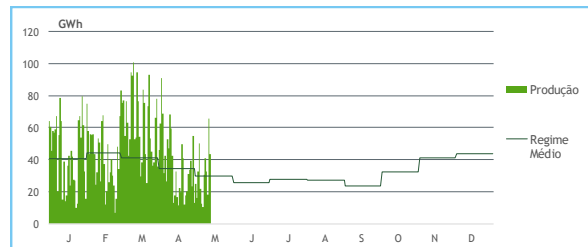
PONTAS SEMANAIS



AFLUÊNCIAS DIÁRIAS



EÓLICA DIÁRIA



HIDRAULICIDADE [GWh]

	2ª f	3ª f	4ª f	5ª f	6ª f	sab	dom	Total
AFLUÊNCIA	42	39	28	26	28	22	17	202
Fios de Água	32	29	19	17	21	15	12	146
Albufeiras	10	9	9	8	7	7	5	56
DESCARREGAMENTOS	1	1	1	1	1	1	1	4
ARMAZENAMENTO	2 653	2 650	2 652	2 661	2 659	2 671	2 683	

ARMAZENAMENTO

