

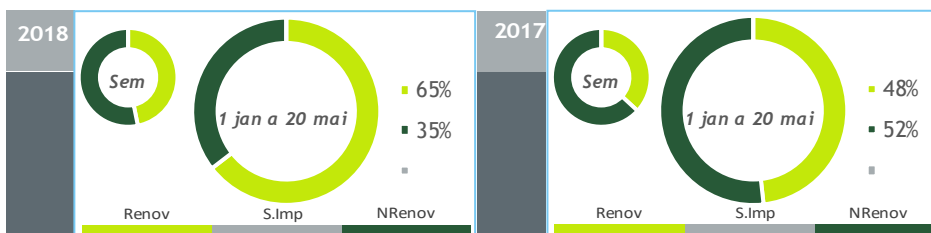
valores provisórios

- Consumo+Bomb
- Consumo
- Importação
- Ondas
- Fotovoltaica
- Albufeiras
- Fios Água
- Eólica
- Biomassa
- Gás Natural
- Carvão
- Outra Term NR

BALANÇO DE PRODUÇÃO

14 MAI a 20 MAI

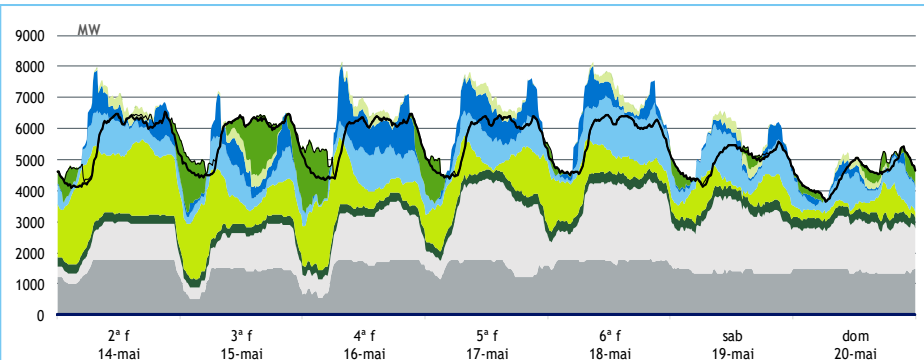
[GWh]	SEMANA 20		ANO	
	2018	18-17	2018	18/17
CONSUMO	906	6	20 278	5.3%
<i>corrigido temperatura</i>	904	8	20 103	3.5%
PRODUÇÃO TOTAL	951	-91	22 189	2%
TÉRMICA	551	-139	8 682	-27%
HIDRÁULICA	200	71	7 070	69%
EÓLICA	178	-22	6 150	16%
FOTOVOLTAICA	21	-1	287	-4%
SALDO IMPORTADOR	-31	78	-1 020	-31%
BOMBAGEM	14	-19	891	-11%
POTÊNCIA MÁXIMA [MW]				
CONSUMO	6 546	-8	8 793	0%
dia/mês/hora	14/05 21.00		07/02 19.45	
PRODUÇÃO	8 146	-892	12 037	6%
dia/mês/hora	16/05 07.45		07/03 20.00	



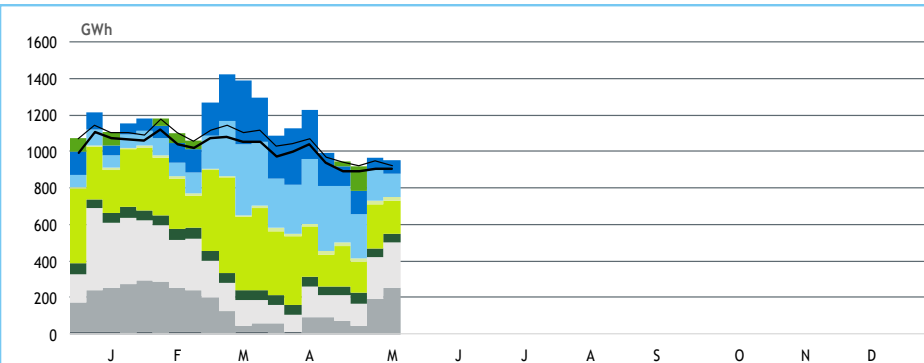
HIDRAULICIDADE

AFLUÊNCIA SEMANAL [GWh]	2018	2017	Regime Médio
TOTAL	166	125	220
FIOS DE ÁGUA	111	52	122
ALBUFEIRAS	36	55	72
MINI-HÍDRICAS (produção)	18	18	26
ARMAZENAMENTO [GWh (% do máximo)]	2 655 (83%)	2 128 (67%)	2 381 (75%)

DIAGRAMAS DE CARGA



REPARTIÇÃO DA PRODUÇÃO



Valores referidos à Produção líquida

PRODUÇÃO [GWh]

SEMANA 20

ANO

	2ª f	3ª f	4ª f	5ª f	6ª f	sab	dom	2018	18/17	2018	18/17
CONSUMO	134	136	136	136	136	119	109	906	0,7%	20 278	5,3%
Produção Renovável	84	65	70	67	67	51	37	440	18%	13 859	37%
Albufeiras	5	7	14	15	9	4	2	56	73%	2 372	110%
Fios de Água	15	14	16	14	24	19	13	114	121%	3 296	85%
Mini Hídricas	3	3	3	3	2	2	2	18	1%	685	48%
Eólica	51	31	27	25	21	15	9	178	-11%	6 150	16%
Biomassa	7	7	7	8	8	8	8	52	4%	1 069	-3%
Fotovoltaica	3	4	3	3	3	3	2	21	-3%	287	-4%
Ondas	0	0	0	0	0	0	0	0	-	0	-
Produção não Renovável	60	54	66	83	89	78	70	499	-22%	7 613	-30%
Carvão	37	29	35	36	41	32	33	245	-16%	3 101	-37%
Gás Natural - Ciclo Combinado	10	11	19	34	35	35	28	173	-36%	2 729	-34%
Gás Natural - Cogeração	12	12	12	12	12	9	8	76	-2%	1 647	2%
Outra Térmica	1	1	1	1	1	1	1	6	117%	136	0%
Saldo Importador	-10	18	0	-13	-19	-9	3	-31	-72%	-1 020	-31%
Importação (Comercial)	4	21	11	5	1	3	5	51	125%	1 274	4%
Exportação (Comercial)	13	3	11	18	20	12	2	80	-38%	2 294	-15%
Produção por Bombagem	3	3	4	1	0	0	1	12	-58%	717	-11%
Consumo em Bombagem	4	3	4	1	0	1	1	14	-57%	891	-11%

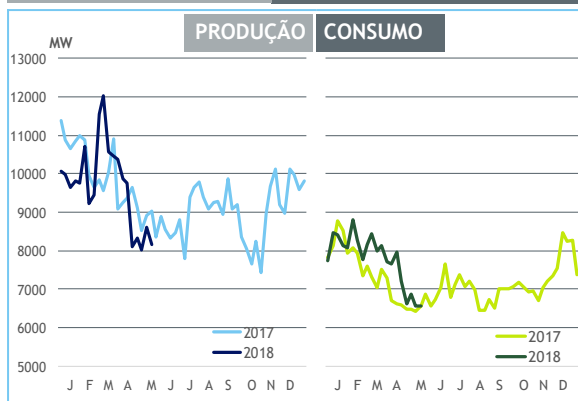
POTÊNCIA MÁXIMA [MW]

SEMANA 20

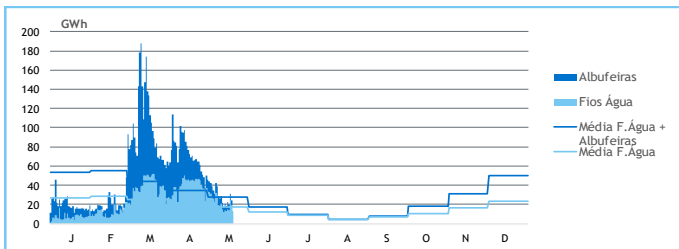
ANO

	2018	18-17	2018	18/17
CONSUMO	6 546	-8	8 793	0%
PRODUÇÃO	8 146	-892	12 037	6%
Hídrica	2 675	-36	6 070	31%
Mini-Hídrica	177	-14	352	3%
Eólica	2 788	-734	4 531	0%
Biomassa	345	31	363	-2%
Fotovoltaica	394	-15	407	-1%
Ondas	0	0	0	-
Carvão	1 759	-2	1 764	0%
Gás Natural - Ciclo Combinado	2 046	-828	3 424	2%
Gás Natural - Cogeração	564	-29	666	3%
Outra Térmica	42	15	53	6%
Importação	2 090	873	2 726	-1%
Exportação	2 852	-372	4 042	11%

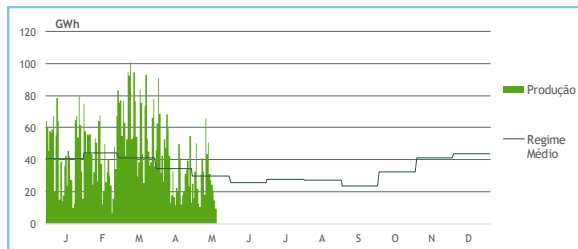
PONTAS SEMANAIS



AFLUÊNCIAS DIÁRIAS



EÓLICA DIÁRIA



HIDRAULICIDADE [GWh]

	2ª f	3ª f	4ª f	5ª f	6ª f	sab	dom	Total
AFLUÊNCIA	21	18	22	20	31	24	11	147
Fios de Água	14	13	15	14	24	19	13	111
Albufeiras	7	5	7	6	7	6	-2	36
DESCARREGAMENTOS	1	1	1	1	1	1	1	4
ARMAZENAMENTO	2 683	2 680	2 672	2 662	2 660	2 660	2 655	

ARMAZENAMENTO

