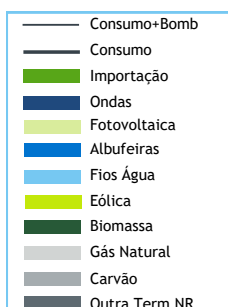


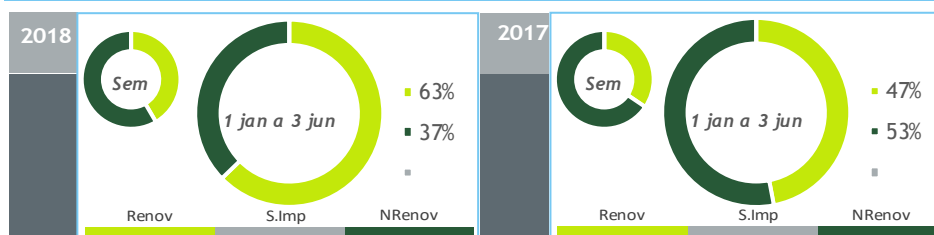
valores provisórios



**BALANÇO DE PRODUÇÃO**

28 MAI a 03 JUN

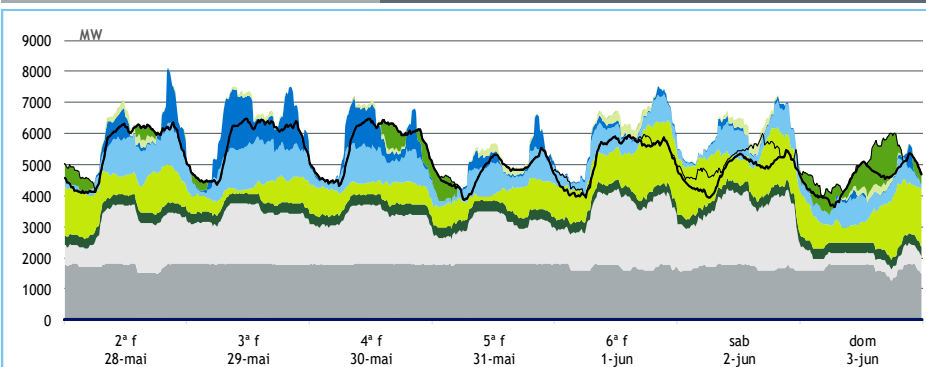
[GWh]	SEMANA 22		ANO	
	2018	18-17	2018	18/17
CONSUMO	867	-47	22 048	4.5%
<i>corrigido temperatura</i>	868	-34	21 873	3.1%
PRODUÇÃO TOTAL	939	-39	24 017	1%
TÉRMICA	592	-86	9 852	-26%
HIDRÁULICA	171	50	7 468	69%
EÓLICA	162	2	6 382	13%
FOTOVOLTAICA	15	-5	315	-6%
SALDO IMPORTADOR	-48	-10	-1 050	-31%
BOMBAGEM	24	-3	919	-14%
POTÊNCIA MÁXIMA [MW]				
CONSUMO	6 486	-83	8 793	0%
dia/mês/hora	29/05 11.45		07/02 19.45	
PRODUÇÃO	8 112	-771	12 037	6%
dia/mês/hora	28/05 20.15		07/03 20.00	



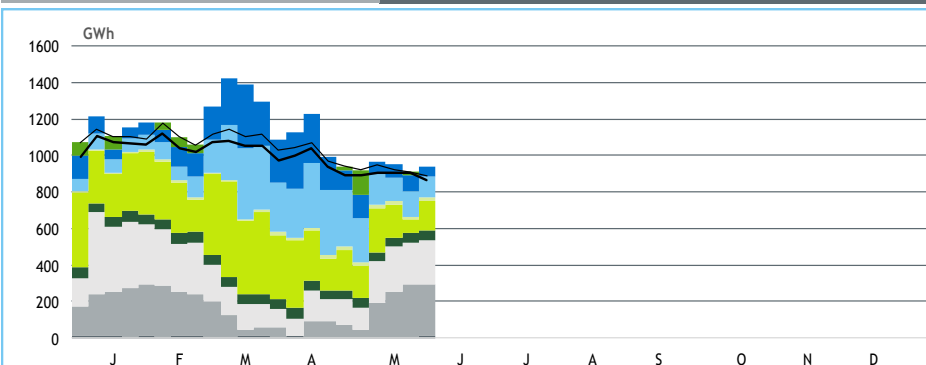
**HIDRAULICIDADE**

AFLUÊNCIA SEMANAL [GWh]	2018	2017	Regime Médio
TOTAL	159	109	183
FIOS DE ÁGUA	101	76	107
ALBUFEIRAS	42	23	55
MINI-HÍDRICAS (produção)	16	9	21
ARMAZENAMENTO [GWh (% do máximo)]	2 636 (83%)	2 142 (67%)	2 336 (73%)

**DIAGRAMAS DE CARGA**



**REPARTIÇÃO DA PRODUÇÃO**



Valores referidos à Produção líquida

PRODUÇÃO [GWh]

SEMANA 22

ANO

	2ª f	3ª f	4ª f	5ª f	6ª f	sab	dom	2018	18/17	2018	18/17
<b>CONSUMO</b>	<b>131</b>	<b>136</b>	<b>135</b>	<b>115</b>	<b>125</b>	<b>115</b>	<b>109</b>	<b>867</b>	<b>-5.1%</b>	<b>22 048</b>	<b>4.5%</b>
<b>Produção Renovável</b>	<b>62</b>	<b>67</b>	<b>56</b>	<b>45</b>	<b>57</b>	<b>50</b>	<b>44</b>	<b>382</b>	<b>16%</b>	<b>14 604</b>	<b>36%</b>
Albufeiras	6	21	13	4	0	-6	-6	33	155%	2 494	114%
Fios de Água	18	22	17	12	11	11	11	102	35%	3 517	85%
Mini Hídricas	2	2	2	2	2	2	2	16	69%	718	49%
Eólica	26	13	15	16	33	33	27	162	1%	6 382	13%
Biomassa	8	8	8	8	7	8	8	55	7%	1 178	-2%
Fotovoltaica	2	1	1	2	3	3	2	15	-26%	315	-6%
Ondas	0	0	0	0	0	0	0	0	-	0	-
<b>Produção não Renovável</b>	<b>75</b>	<b>82</b>	<b>81</b>	<b>74</b>	<b>87</b>	<b>88</b>	<b>51</b>	<b>537</b>	<b>-14%</b>	<b>8 674</b>	<b>-28%</b>
Carvão	40	42	42	42	40	40	39	285	-3%	3 673	-33%
Gás Natural - Ciclo Combinado	21	26	25	22	33	36	2	165	-36%	3 045	-35%
Gás Natural - Cogeração	13	13	12	9	13	10	9	79	18%	1 806	3%
Outra Térmica	1	1	1	1	1	1	1	7	35%	150	4%
<b>Saldo Importador</b>	<b>-5</b>	<b>-13</b>	<b>-2</b>	<b>-5</b>	<b>-18</b>	<b>-21</b>	<b>16</b>	<b>-48</b>	<b>28%</b>	<b>-1 050</b>	<b>-31%</b>
Importação (Comercial)	5	2	6	3	0	0	16	32	-29%	1 371	3%
Exportação (Comercial)	10	14	8	8	18	21	0	79	-6%	2 418	-15%
<b>Produção por Bombagem</b>	<b>2</b>	<b>0</b>	<b>0</b>	<b>0</b>	<b>2</b>	<b>7</b>	<b>8</b>	<b>20</b>	<b>-12%</b>	<b>740</b>	<b>-14%</b>
Consumo em Bombagem	3	0	0	1	2	9	10	24	-11%	919	-14%

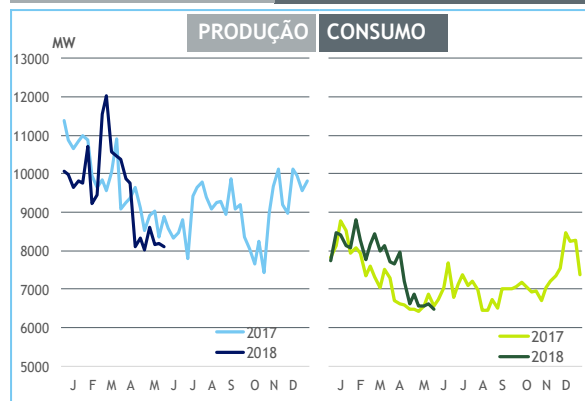
POTÊNCIA MÁXIMA [MW]

SEMANA 22

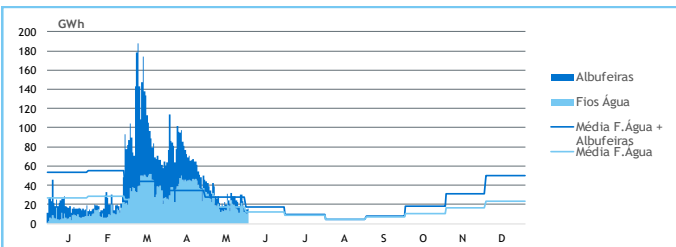
ANO

	2018	18-17	2018	18/17
<b>CONSUMO</b>	<b>6 486</b>	<b>-83</b>	<b>8 793</b>	<b>0%</b>
<b>PRODUÇÃO</b>	<b>8 112</b>	<b>-771</b>	<b>12 037</b>	<b>6%</b>
Hídrica	3 093	559	6 070	31%
Mini-Hídrica	154	30	352	3%
Eólica	2 276	-355	4 531	0%
Biomassa	357	24	363	-2%
Fotovoltaica	338	-42	407	-1%
Ondas	0	0	0	-
Carvão	1 769	9	1 769	0%
Gás Natural - Ciclo Combinado	2 015	-790	3 424	2%
Gás Natural - Cogeração	621	36	666	3%
Outra Térmica	51	7	53	6%
Importação	1 492	-477	2 726	-1%
Exportação	1 909	-852	4 042	11%

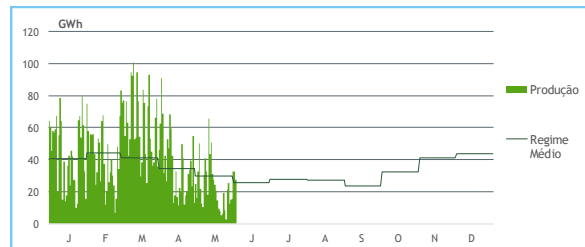
PONTAS SEMANAIS



AFLUÊNCIAS DIÁRIAS



EÓLICA DIÁRIA



HIDRAULICIDADE [GWh]

	2ª f	3ª f	4ª f	5ª f	6ª f	sab	dom	Total
<b>AFLUÊNCIA</b>	<b>30</b>	<b>30</b>	<b>23</b>	<b>17</b>	<b>12</b>	<b>15</b>	<b>16</b>	<b>143</b>
Fios de Água	17	21	16	12	11	11	11	101
Albufeiras	12	9	7	5	1	4	4	42
<b>DESCARREGAMENTOS</b>	<b>1</b>	<b>1</b>	<b>1</b>	<b>1</b>	<b>1</b>	<b>0</b>	<b>0</b>	<b>4</b>
<b>ARMAZENAMENTO</b>	<b>2 638</b>	<b>2 624</b>	<b>2 618</b>	<b>2 618</b>	<b>2 617</b>	<b>2 626</b>	<b>2 636</b>	

ARMAZENAMENTO

