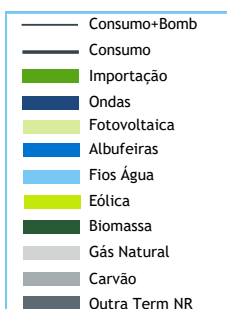


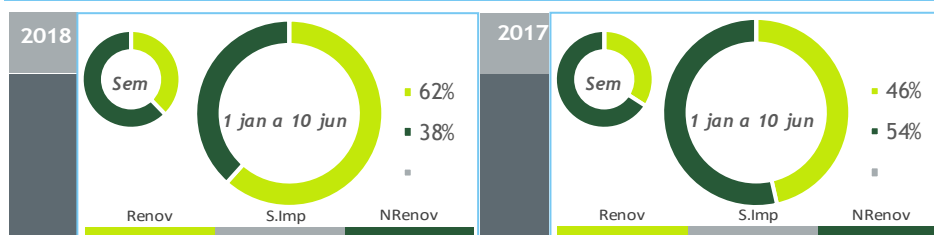
valores provisórios



BALANÇO DE PRODUÇÃO

04 JUN a 10 JUN

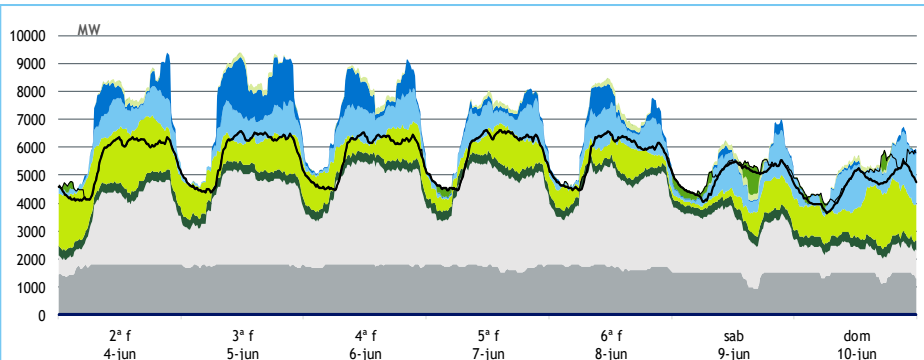
[GWh]	SEMANA 23		ANO	
	2018	18-17	2018	18/17
CONSUMO	911	-12	22 958	4.3%
<i>corrigido temperatura</i>	919	-1	22 792	2.9%
PRODUÇÃO TOTAL	1 097	45	25 112	2%
TÉRMICA	731	4	10 582	-25%
HIDRÁULICA	183	76	7 651	69%
EÓLICA	170	-25	6 551	12%
FOTOVOLTAICA	12	-10	328	-9%
SALDO IMPORTADOR	-172	-77	-1 222	-24%
BOMBAGEM	13	-20	932	-15%
POTÊNCIA MÁXIMA [MW]				
CONSUMO	6 628	-98	8 793	0%
dia/mês/hora	07/06 14.30		07/02 19.45	
PRODUÇÃO	9 389	823	12 037	6%
dia/mês/hora	05/06 11.45		07/03 20.00	



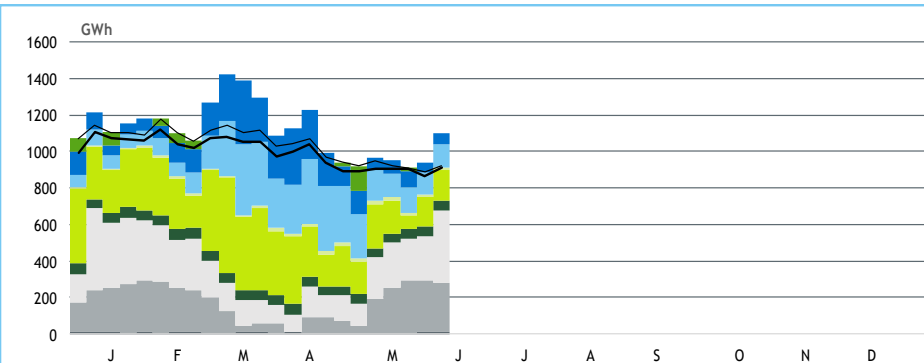
HIDRAULICIDADE

AFLUÊNCIA SEMANAL [GWh]	2018	2017	Regime Médio
TOTAL	186	59	133
FIOS DE ÁGUA	108	39	87
ALBUFEIRAS	59	13	32
MINI-HÍDRICAS (produção)	18	7	14
ARMAZENAMENTO [GWh (% do máximo)]	2 635 (83%)	2 118 (66%)	2 306 (72%)

DIAGRAMAS DE CARGA



REPARTIÇÃO DA PRODUÇÃO



Valores referidos à Produção líquida

PRODUÇÃO [GWh]

SEMANA 23

ANO

	2ª f	3ª f	4ª f	5ª f	6ª f	sab	dom	2018	18/17	2018	18/17
CONSUMO	132	138	137	139	136	119	111	911	-1.3%	22 958	4.3%
Produção Renovável	77	75	62	48	48	40	60	410	17%	15 013	36%
Albufeiras	7	21	11	4	7	-1	-5	44	26%	2 540	112%
Fios de Água	15	15	16	14	14	15	20	110	187%	3 624	87%
Mini Hídricas	2	2	2	2	3	3	4	18	169%	736	50%
Eólica	43	26	22	18	15	13	32	170	-13%	6 551	12%
Biomassa	8	8	8	8	7	8	8	55	6%	1 233	-1%
Fotovoltaica	2	2	2	1	2	2	1	12	-44%	328	-9%
Ondas	0	0	0	0	0	0	0	0	-	0	-
Produção não Renovável	91	106	115	113	111	82	58	676	0%	9 349	-27%
Carvão	41	42	42	40	40	34	34	272	-5%	3 944	-32%
Gás Natural - Ciclo Combinado	37	51	60	59	57	37	14	314	2%	3 358	-33%
Gás Natural - Cogeração	13	13	13	13	13	10	9	83	9%	1 889	3%
Outra Térmica	1	1	1	1	1	1	1	8	14%	157	5%
Saldo Importador	-36	-43	-40	-22	-23	-2	-6	-172	81%	-1 222	-24%
Importação (Comercial)	1	1	2	1	0	5	2	13	-14%	1 383	2%
Exportação (Comercial)	37	44	41	23	23	8	7	183	67%	2 602	-12%
Produção por Bombagem	1	0	0	0	0	3	6	11	-60%	751	-15%
Consumo em Bombagem	2	0	0	0	0	3	8	13	-60%	932	-15%

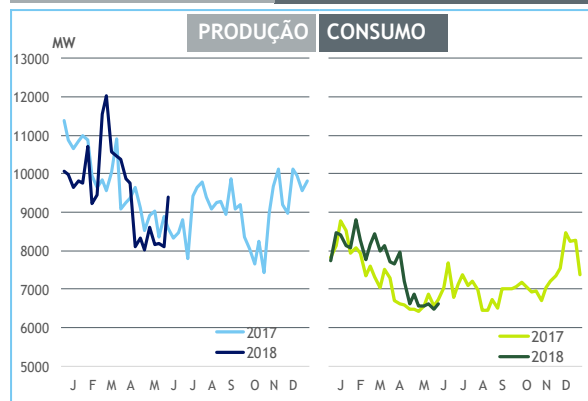
POTÊNCIA MÁXIMA [MW]

SEMANA 23

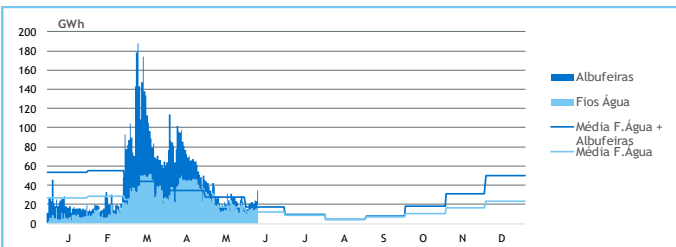
ANO

	2018	18-17	2018	18/17
CONSUMO	6 628	-98	8 793	0%
PRODUÇÃO	9 389	823	12 037	6%
Hídrica	2 935	512	6 070	31%
Mini-Hídrica	212	133	347	1%
Eólica	2 225	-716	4 531	0%
Biomassa	362	27	363	-2%
Fotovoltaica	255	-127	407	-1%
Ondas	0	0	0	-
Carvão	1 764	3	1 769	0%
Gás Natural - Ciclo Combinado	3 207	274	3 424	2%
Gás Natural - Cogeração	639	46	666	3%
Outra Térmica	49	5	53	6%
Importação	1 003	-15	2 726	-1%
Exportação	3 035	707	4 042	11%

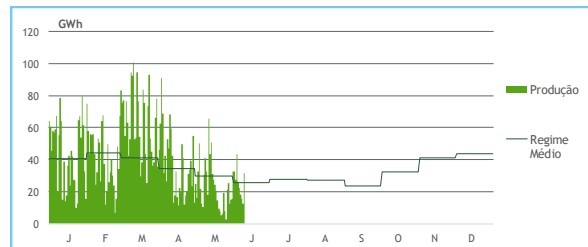
PONTAS SEMANAIS



AFLUÊNCIAS DIÁRIAS



EÓLICA DIÁRIA



HIDRAULICIDADE [GWh]

	2ª f	3ª f	4ª f	5ª f	6ª f	sab	dom	Total
AFLUÊNCIA	21	21	22	21	24	23	34	167
Fios de Água	14	15	16	14	14	15	20	108
Albufeiras	7	7	6	7	10	8	15	59
DESCARREGAMENTOS	0	0	1	1	1	1	1	3
ARMAZENAMENTO	2 625	2 609	2 604	2 606	2 608	2 616	2 635	

ARMAZENAMENTO

