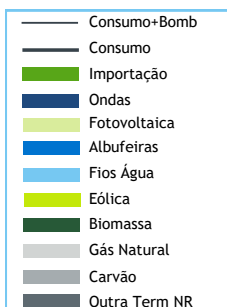


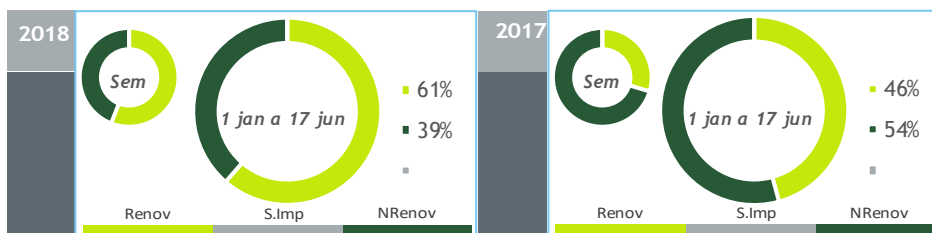
valores provisórios



BALANÇO DE PRODUÇÃO

11 JUN a 17 JUN

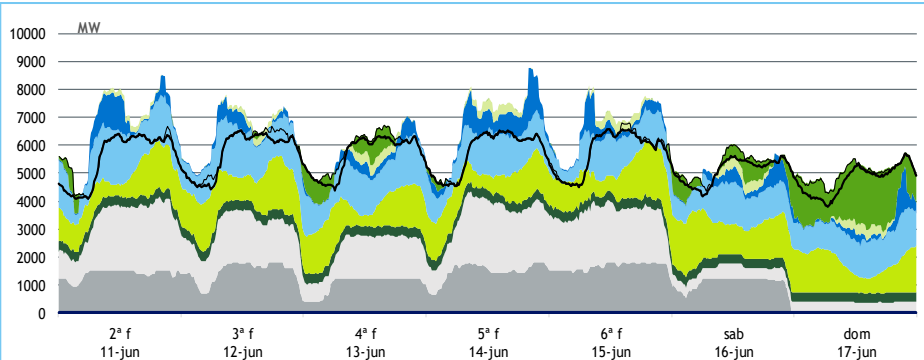
[GWh]	SEMANA 24		ANO	
	2018	18-17	2018	18/17
CONSUMO	919	-17	23 884	4.1%
<i>corrigido temperatura</i>	926	8	23 719	2.9%
PRODUÇÃO TOTAL	967	-57	26 086	1%
TÉRMICA	476	-285	11 065	-25%
HIDRÁULICA	268	138	7 919	70%
EÓLICA	202	91	6 754	14%
FOTOVOLTAICA	20	-1	348	-9%
SALDO IMPORTADOR	-26	45	-1 248	-26%
BOMBAGEM	22	5	954	-14%
POTÊNCIA MÁXIMA [MW]				
CONSUMO	6 583	-449	8 793	0%
dia/mês/hora	15/06 11.30		07/02 19.45	
PRODUÇÃO	8 771	449	12 041	6%
dia/mês/hora	14/06 20.15		07/03 20.00	



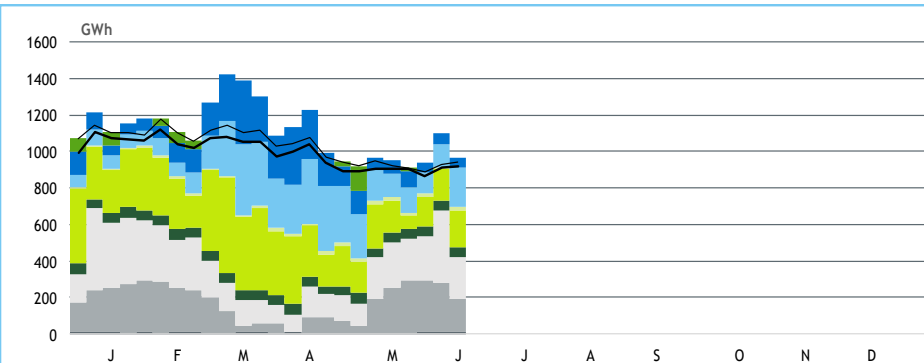
HIDRAULICIDADE

AFLUÊNCIA SEMANAL [GWh]	2018	2017	Regime Médio
TOTAL	256	82	133
FIOS DE ÁGUA	192	69	87
ALBUFEIRAS	45	8	32
MINI-HÍDRICAS (produção)	18	5	14
ARMAZENAMENTO [GWh (% do máximo)]	2 635 (83%)	2 081 (65%)	2 281 (71%)

DIAGRAMAS DE CARGA



REPARTIÇÃO DA PRODUÇÃO



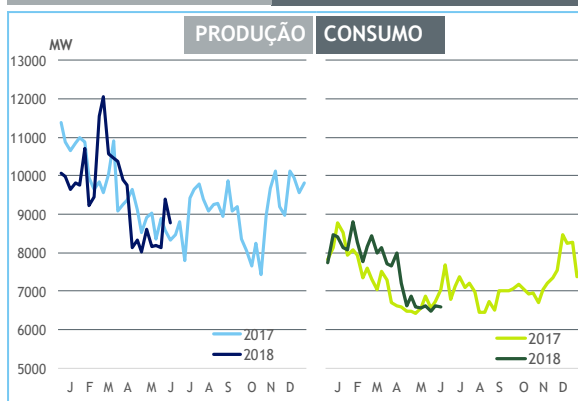
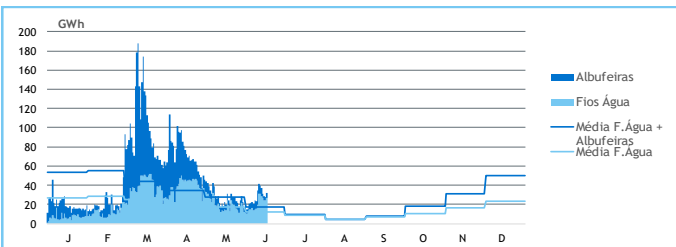
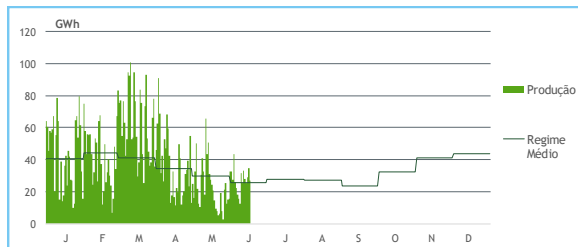
Valores referidos à Produção líquida

PRODUÇÃO [GWh]
SEMANA 24
ANO

	2ª f	3ª f	4ª f	5ª f	6ª f	sab	dom	2018	18/17	2018	18/17
CONSUMO	133	137	136	138	138	122	114	919	-1.8%	23 884	4.1%
Produção Renovável	77	80	74	81	73	77	68	531	78%	15 544	37%
Albufeiras	6	2	2	15	6	4	1	37	-13%	2 581	108%
Fios de Água	32	32	29	27	24	24	27	196	185%	3 815	90%
Mini Hídricas	4	3	3	3	2	2	2	18	242%	754	52%
Eólica	25	33	28	25	29	35	27	202	82%	6 754	14%
Biomassa	8	8	8	8	8	8	8	58	15%	1 291	-1%
Fotovoltaica	2	2	3	3	3	3	3	20	-5%	348	-9%
Ondas	0	0	0	0	0	0	0	0	-	0	-
Produção não Renovável	80	72	55	82	86	35	8	418	-41%	9 774	-27%
Carvão	32	34	24	34	39	24	-1	187	-36%	4 131	-32%
Gás Natural - Ciclo Combinado	34	24	17	34	33	0	0	141	-59%	3 499	-34%
Gás Natural - Cogeração	13	13	13	13	13	10	8	83	13%	1 978	3%
Outra Térmica	1	1	1	1	1	1	1	8	46%	165	6%
Saldo Importador	-23	-14	7	-24	-21	10	39	-26	-63%	-1 248	-26%
Importação (Comercial)	3	1	10	1	0	11	38	65	151%	1 449	5%
Exportação (Comercial)	26	15	4	25	21	2	0	93	-5%	2 694	-12%
Produção por Bombagem	3	2	3	0	1	3	5	18	27%	769	-15%
Consumo em Bombagem	4	3	4	0	1	4	6	22	28%	954	-14%

POTÊNCIA MÁXIMA [MW]
SEMANA 24
ANO

	2018	18-17	2018	18/17
CONSUMO	6 583	-449	8 793	0%
PRODUÇÃO	8 771	449	12 041	6%
Hídrica	3 115	412	6 070	31%
Mini-Hídrica	206	130	347	1%
Eólica	2 078	-182	4 531	0%
Biomassa	365	36	365	-1%
Fotovoltaica	390	29	407	-1%
Ondas	0	0	0	-
Carvão	1 759	0	1 769	0%
Gás Natural - Ciclo Combinado	2 044	-1 011	3 424	2%
Gás Natural - Cogeração	615	3	666	3%
Outra Térmica	49	5	53	6%
Importação	2 218	928	2 726	-1%
Exportação	2 670	710	4 042	11%

PONTAS SEMANAIS

AFLUÊNCIAS DIÁRIAS

EÓLICA DIÁRIA

HIDRAULICIDADE [GWh]

	2ª f	3ª f	4ª f	5ª f	6ª f	sab	dom	Total
AFLUÊNCIA	41	39	37	31	29	28	32	237
Fios de Água	31	31	29	27	24	25	27	192
Albufeiras	10	8	8	5	5	3	5	45
DESCARREGAMENTOS	1	1	1	0	1	0	0	3
ARMAZENAMENTO	2 638	2 643	2 647	2 636	2 633	2 632	2 635	

ARMAZENAMENTO
