

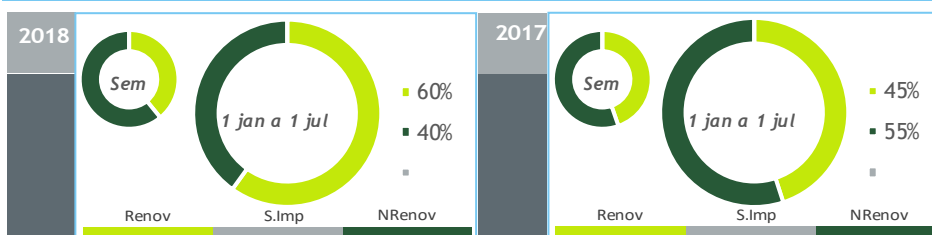
valores provisórios

- Consumo+Bomb
- Consumo
- Importação
- Ondas
- Fotovoltaica
- Albufeiras
- Fios Água
- Eólica
- Biomassa
- Gás Natural
- Carvão
- Outra Term NR

BALANÇO DE PRODUÇÃO

25 JUN a 01 JUL

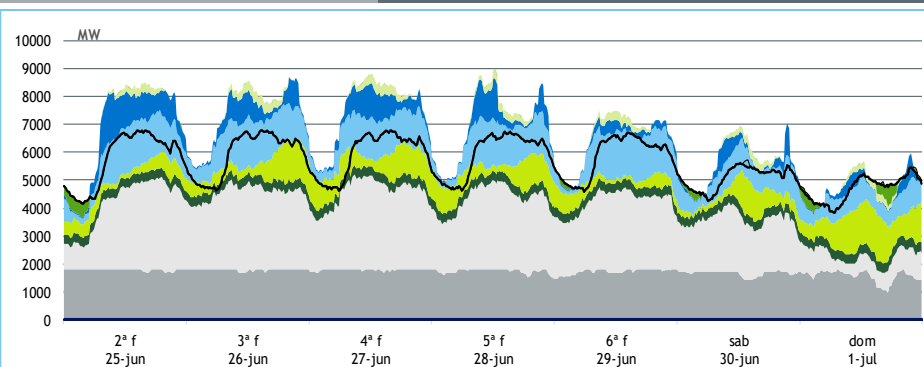
[GWh]	SEMANA 26		ANO	
	2018	18-17	2018	18/17
CONSUMO	939	13	25 799	3.7%
<i>corrigido temperatura</i>	931	10	25 600	2.7%
PRODUÇÃO TOTAL	1 097	46	28 286	2%
TÉRMICA	724	111	12 426	-23%
HIDRÁULICA	243	165	8 458	75%
EÓLICA	111	-230	7 017	10%
FOTOVOLTAICA	19	-1	386	-8%
SALDO IMPORTADOR	-157	-85	-1 523	-12%
BOMBAGEM	1	-52	965	-20%
POTÊNCIA MÁXIMA [MW]				
CONSUMO	6 791	17	8 793	0%
dia/mês/hora	26/06 14.45		07/02 19.45	
PRODUÇÃO	8 963	166	12 041	6%
dia/mês/hora	28/06 12.00		07/03 20.00	



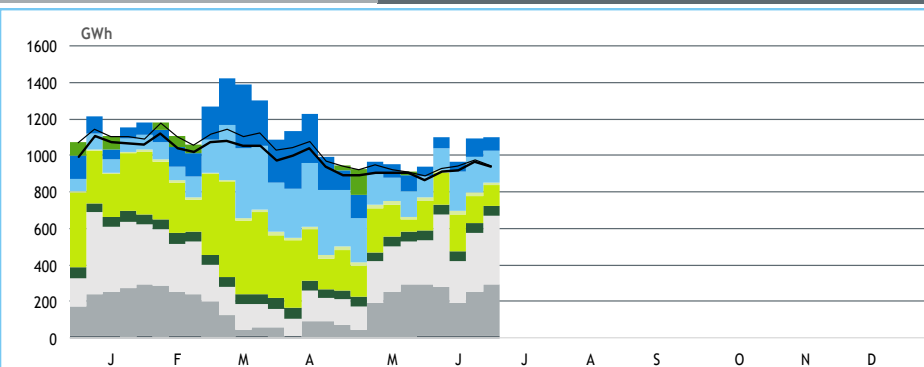
HIDRAULICIDADE

AFLUÊNCIA SEMANAL [GWh]	2018	2017	Regime Médio
TOTAL	200	29	124
FIOS DE ÁGUA	165	21	83
ALBUFEIRAS	24	3	29
MINI-HÍDRICAS (produção)	11	5	13
ARMAZENAMENTO [GWh (% do máximo)]	2 524 (79%)	2 062 (65%)	2 202 (69%)

DIAGRAMAS DE CARGA



REPARTIÇÃO DA PRODUÇÃO



Valores referidos à Produção líquida

PRODUÇÃO [GWh]

SEMANA 26

ANO

	2ª f	3ª f	4ª f	5ª f	6ª f	sab	dom	2018	18/17	2018	18/17
CONSUMO	138	142	142	142	140	122	113	939	1.4%	25 799	3.7%
Produção Renovável	66	68	70	64	53	49	59	429	-5%	16 485	37%
Albufeiras	19	11	13	10	5	6	4	66	>	2 744	117%
Fios de Água	25	28	24	25	28	19	16	165	>	4 157	100%
Mini Hídricas	2	2	2	2	1	2	2	11	139%	779	54%
Eólica	10	17	20	17	9	12	26	111	-67%	7 017	10%
Biomassa	8	8	8	8	8	8	8	57	2%	1 401	0%
Fotovoltaica	2	3	3	3	3	2	2	19	-3%	386	-8%
Ondas	0	0	0	0	0	0	0	0	-	0	-
Produção não Renovável	100	110	110	104	102	87	55	668	20%	11 024	-25%
Carvão	42	42	42	41	40	39	37	282	8%	4 660	-30%
Gás Natural - Ciclo Combinado	45	53	53	49	47	35	8	290	41%	4 025	-32%
Gás Natural - Cogeração	13	14	13	14	14	11	10	88	6%	2 160	4%
Outra Térmica	1	1	1	1	1	1	1	8	14%	180	6%
Saldo Importador	-28	-35	-37	-27	-15	-13	-1	-157	117%	-1 523	-12%
Importação (Comercial)	2	0	0	0	1	1	4	7	-79%	1 476	0%
Exportação (Comercial)	30	35	37	27	15	14	5	163	53%	2 996	-6%
Produção por Bombagem	0	0	0	0	0	0	0	1	-99%	778	-21%
Consumo em Bombagem	0	0	0	0	0	0	0	1	-99%	965	-20%

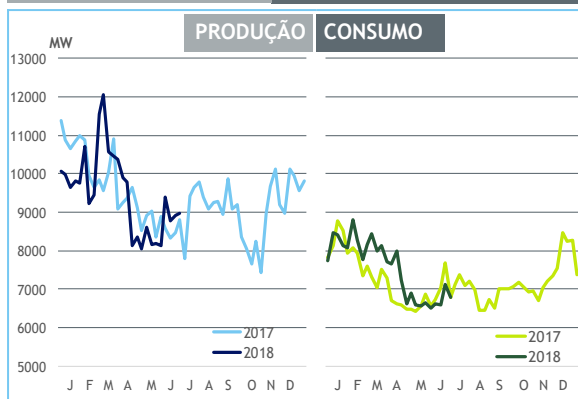
POTÊNCIA MÁXIMA [MW]

SEMANA 26

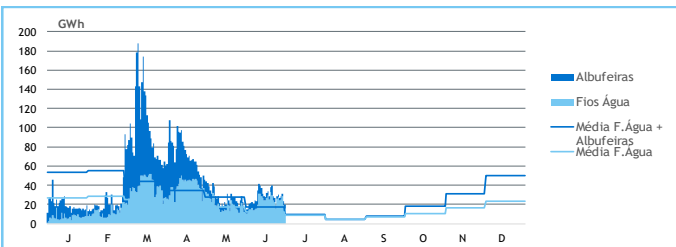
ANO

	2018	18-17	2018	18/17
CONSUMO	6 791	17	8 793	0%
PRODUÇÃO	8 963	166	12 041	6%
Hídrica	3 196	438	6 070	31%
Mini-Hídrica	124	48	347	1%
Eólica	1 632	-2 397	4 531	0%
Biomassa	354	4	364	-1%
Fotovoltaica	392	0	407	-1%
Ondas	0	0	0	-
Carvão	1 763	-2	1 769	0%
Gás Natural - Ciclo Combinado	2 805	-81	3 424	2%
Gás Natural - Cogeração	643	24	666	3%
Outra Térmica	50	6	53	6%
Importação	720	-594	2 726	-1%
Exportação	2 690	307	4 042	11%

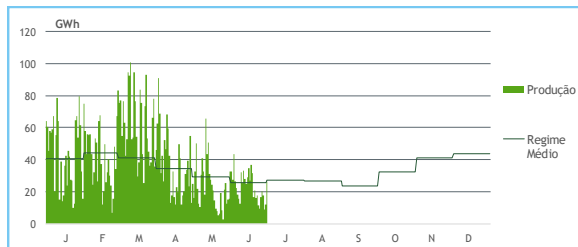
PONTAS SEMANAIS



AFLUÊNCIAS DIÁRIAS



EÓLICA DIÁRIA



HIDRAULICIDADE [GWh]

	2ª f	3ª f	4ª f	5ª f	6ª f	sab	dom	Total
AFLUÊNCIA	28	30	27	29	31	23	20	189
Fios de Água	26	28	24	25	28	19	15	165
Albufeiras	3	2	3	4	3	4	5	24
DESCARREGAMENTOS	0	0	0	0	0	0	0	3
ARMAZENAMENTO	2 555	2 546	2 535	2 529	2 527	2 525	2 524	

ARMAZENAMENTO

