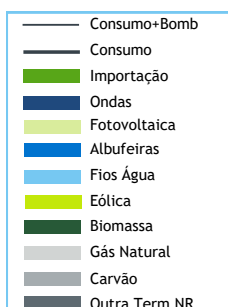


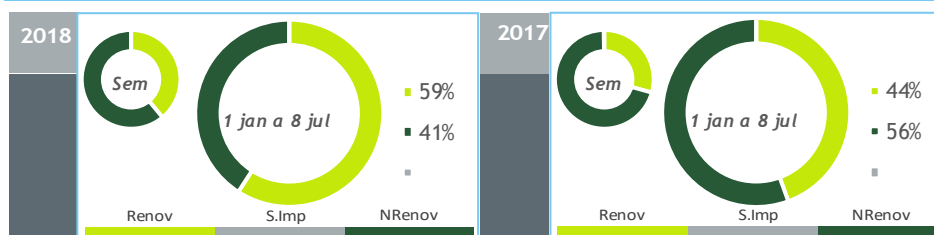
valores provisórios



BALANÇO DE PRODUÇÃO

02 JUL a 08 JUL

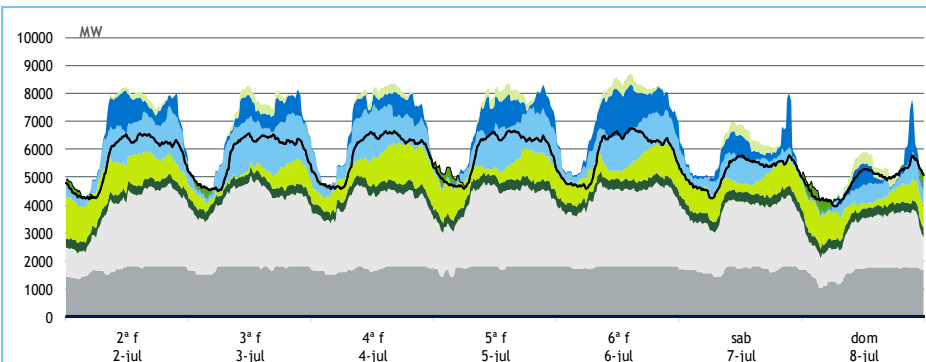
[GWh]	SEMANA 27		ANO	
	2018	18-17	2018	18/17
CONSUMO	936	-19	26 734	3.5%
<i>corrigido temperatura</i>	939	-8	26 539	2.5%
PRODUÇÃO TOTAL	1 100	127	29 386	2%
TÉRMICA	726	-3	13 152	-22%
HIDRÁULICA	224	142	8 682	77%
EÓLICA	128	-13	7 145	9%
FOTOVOLTAICA	22	2	407	-7%
SALDO IMPORTADOR	-161	-162	-1 683	-2%
BOMBAGEM	4	-16	969	-21%
POTÊNCIA MÁXIMA [MW]				
CONSUMO	6 751	-362	8 793	0%
dia/mês/hora	06/07 14.30		07/02 19.45	
PRODUÇÃO	8 656	851	12 041	6%
dia/mês/hora	06/07 14.30		07/03 20.00	



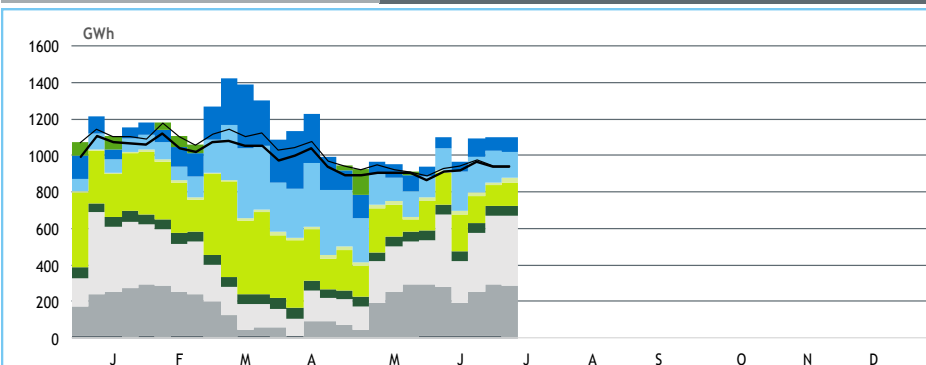
HIDRAULICIDADE

AFLUÊNCIA SEMANAL [GWh]	2018	2017	Regime Médio
TOTAL	178	31	72
FIOS DE ÁGUA	135	22	58
ALBUFEIRAS	30	4	8
MINI-HÍDRICAS (produção)	13	4	5
ARMAZENAMENTO [GWh (% do máximo)]	2 478 (78%)	2 023 (63%)	2 159 (68%)

DIAGRAMAS DE CARGA



REPARTIÇÃO DA PRODUÇÃO



Valores referidos à Produção líquida

PRODUÇÃO [GWh]

SEMANA 27

ANO

	2ª f	3ª f	4ª f	5ª f	6ª f	sab	dom	2018	18/17	2018	18/17
CONSUMO	135	138	140	141	141	125	116	936	-2.0%	26 734	3.5%
Produção Renovável	69	60	67	64	71	53	44	428	52%	16 912	37%
Albufeiras	11	9	8	11	18	10	7	73	79%	2 819	116%
Fios de Água	21	28	23	22	21	12	8	135	>	4 291	104%
Mini Hídricas	2	2	2	2	2	2	1	13	205%	792	56%
Eólica	25	9	23	18	19	18	16	128	-9%	7 145	9%
Biomassa	8	8	8	8	8	8	8	57	6%	1 458	0%
Fotovoltaica	2	3	3	3	3	4	4	22	9%	407	-7%
Ondas	0	0	0	0	0	0	0	0	-	0	-
Produção não Renovável	92	103	100	101	104	92	77	669	-1%	11 694	-24%
Carvão	39	41	40	41	42	40	37	280	12%	4 940	-28%
Gás Natural - Ciclo Combinado	38	48	45	45	48	41	29	294	-13%	4 319	-31%
Gás Natural - Cogeração	14	13	14	14	14	11	10	89	9%	2 249	5%
Outra Térmica	1	1	1	1	1	1	1	7	0%	187	6%
Saldo Importador	-26	-24	-27	-25	-35	-20	-4	-161	-/+	-1 683	-2%
Importação (Comercial)	1	1	0	2	0	0	3	7	-85%	1 483	-3%
Exportação (Comercial)	27	25	27	26	34	20	7	166	261%	3 162	-3%
Produção por Bombagem	1	0	0	1	0	0	1	3	-81%	780	-22%
Consumo em Bombagem	1	0	0	2	0	0	1	4	-82%	969	-21%

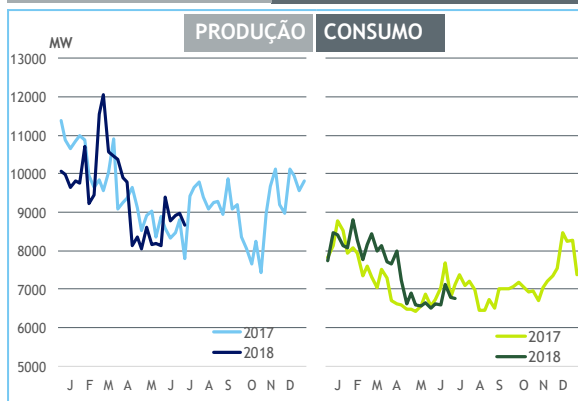
POTÊNCIA MÁXIMA [MW]

SEMANA 27

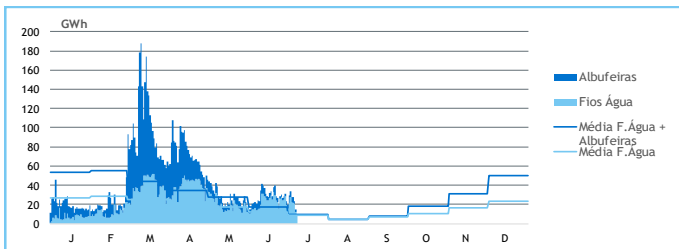
ANO

	2018	18-17	2018	18/17
CONSUMO	6 751	-362	8 793	0%
PRODUÇÃO	8 656	851	12 041	6%
Hídrica	2 808	281	6 070	31%
Mini-Hídrica	151	87	347	1%
Eólica	1 495	-437	4 531	0%
Biomassa	366	20	366	-1%
Fotovoltaica	407	30	407	-1%
Ondas	0	0	0	-
Carvão	1 761	2	1 769	0%
Gás Natural - Ciclo Combinado	2 646	-279	3 424	2%
Gás Natural - Cogeração	663	43	666	3%
Outra Térmica	48	2	53	6%
Importação	521	-1 091	2 726	-1%
Exportação	2 216	796	4 042	11%

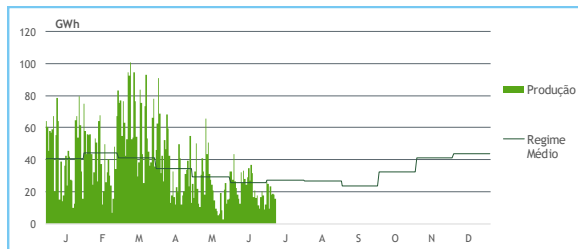
PONTAS SEMANAIS



AFLUÊNCIAS DIÁRIAS



EÓLICA DIÁRIA



HIDRAULICIDADE [GWh]

	2ª f	3ª f	4ª f	5ª f	6ª f	sab	dom	Total
AFLUÊNCIA	29	34	28	28	23	14	10	165
Fios de Água	21	28	23	22	20	12	9	135
Albufeiras	8	6	5	6	3	2	1	30
DESCARREGAMENTOS	0	0	0	0	0	0	0	2
ARMAZENAMENTO	2 521	2 517	2 513	2 507	2 491	2 484	2 478	

ARMAZENAMENTO

