

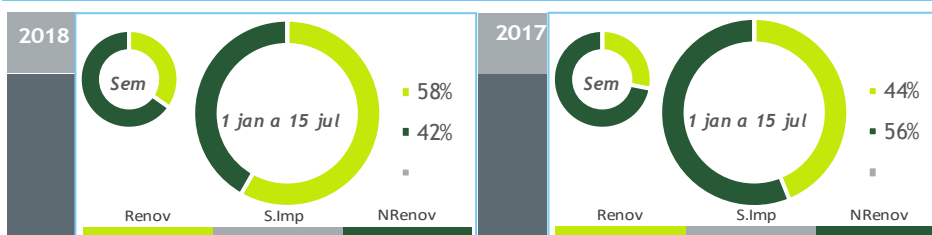
valores provisórios

- Consumo+Bomb
- Consumo
- Importação
- Ondas
- Fotovoltaica
- Albufeiras
- Fios Água
- Eólica
- Biomassa
- Gás Natural
- Carvão
- Outra Term NR

#### BALANÇO DE PRODUÇÃO

09 JUL a 15 JUL

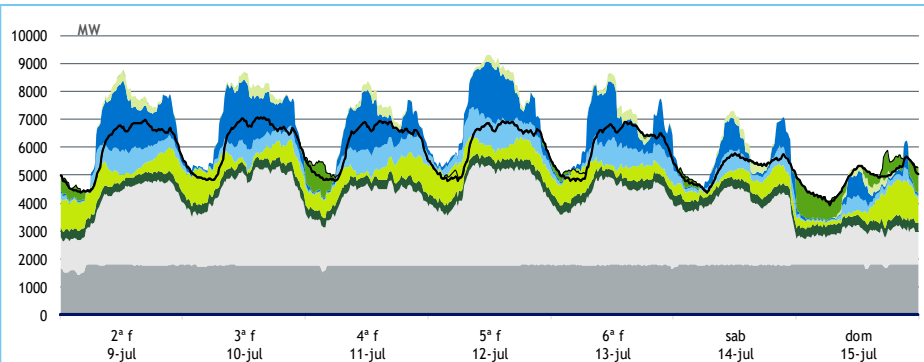
[GWh]	SEMANA 28		ANO	
	2018	18-17	2018	18/17
CONSUMO	968	-6	27 703	3.3%
<i>corrigido temperatura</i>	965	-10	27 505	2.4%
PRODUÇÃO TOTAL	1 071	-4	30 458	2%
TÉRMICA	752	-57	13 905	-21%
HIDRÁULICA	202	121	8 884	78%
EÓLICA	98	-65	7 242	8%
FOTOVOLTAICA	20	-2	427	-8%
SALDO IMPORTADOR	-97	-23	-1 780	-1%
BOMBAGEM	7	-21	975	-22%
POTÊNCIA MÁXIMA [MW]				
CONSUMO	7 060	-312	8 793	0%
dia/mês/hora	10/07 14.30		07/02 19.45	
PRODUÇÃO	9 284	-123	12 041	6%
dia/mês/hora	12/07 11.45		07/03 20.00	



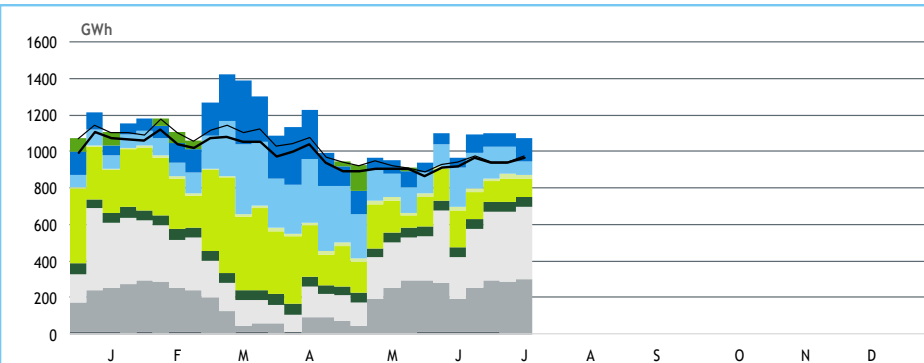
#### HIDRAULICIDADE

AFLUÊNCIA SEMANAL [GWh]	2018	2017	Regime Médio
TOTAL	89	31	72
FIOS DE ÁGUA	66	27	58
ALBUFEIRAS	14	0	8
MINI-HÍDRICAS (produção)	9	4	5
ARMAZENAMENTO [GWh (% do máximo)]	2 367 (74%)	1 995 (62%)	2 113 (66%)

#### DIAGRAMAS DE CARGA



#### REPARTIÇÃO DA PRODUÇÃO



Valores referidos à Produção líquida

PRODUÇÃO [GWh]

SEMANA 28

ANO

	2ª f	3ª f	4ª f	5ª f	6ª f	sab	dom	2018	18/17	2018	18/17
<b>CONSUMO</b>	<b>142</b>	<b>147</b>	<b>146</b>	<b>146</b>	<b>144</b>	<b>126</b>	<b>116</b>	<b>968</b>	<b>-0.6%</b>	<b>27 703</b>	<b>3.3%</b>
<b>Produção Renovável</b>	<b>64</b>	<b>60</b>	<b>55</b>	<b>64</b>	<b>56</b>	<b>40</b>	<b>33</b>	<b>370</b>	<b>25%</b>	<b>17 282</b>	<b>37%</b>
Albufeiras	24	24	18	20	20	10	4	120	342%	2 941	120%
Fios de Água	10	8	11	14	11	8	4	67	147%	4 356	105%
Mini Hídricas	1	1	1	1	1	1	1	9	129%	801	56%
Eólica	16	15	14	17	12	9	13	98	-40%	7 242	8%
Biomassa	8	8	8	8	8	8	8	57	8%	1 515	0%
Fotovoltaica	3	3	3	2	3	3	3	20	-10%	427	-8%
Ondas	0	0	0	0	0	0	0	0	-	0	-
<b>Produção não Renovável</b>	<b>97</b>	<b>110</b>	<b>101</b>	<b>113</b>	<b>105</b>	<b>98</b>	<b>71</b>	<b>695</b>	<b>-8%</b>	<b>12 390</b>	<b>-23%</b>
Carvão	41	42	42	42	42	42	42	292	8%	5 232	-27%
Gás Natural - Ciclo Combinado	42	54	45	57	48	44	19	309	-22%	4 628	-30%
Gás Natural - Cogeração	13	13	13	14	14	11	9	88	7%	2 337	5%
Outra Térmica	1	1	1	1	1	1	1	6	-8%	193	5%
<b>Saldo Importador</b>	<b>-18</b>	<b>-23</b>	<b>-9</b>	<b>-31</b>	<b>-16</b>	<b>-12</b>	<b>12</b>	<b>-97</b>	<b>31%</b>	<b>-1 780</b>	<b>-1%</b>
Importação (Comercial)	2	0	5	0	1	1	13	23	22%	1 506	-2%
Exportação (Comercial)	21	23	14	31	17	13	1	119	29%	3 281	-2%
<b>Produção por Bombagem</b>	<b>0</b>	<b>0</b>	<b>2</b>	<b>0</b>	<b>1</b>	<b>0</b>	<b>2</b>	<b>6</b>	<b>-75%</b>	<b>786</b>	<b>-23%</b>
Consumo em Bombagem	0	0	2	0	1	1	3	7	-75%	975	-22%

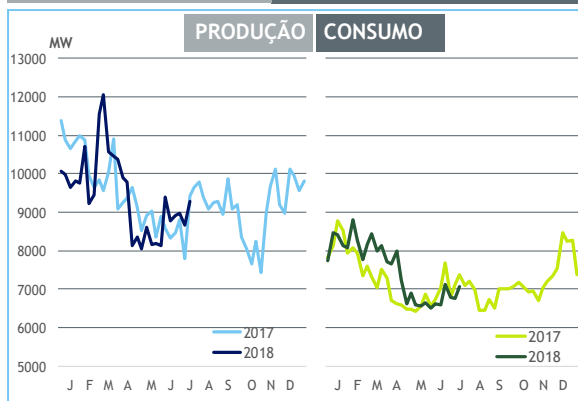
POTÊNCIA MÁXIMA [MW]

SEMANA 28

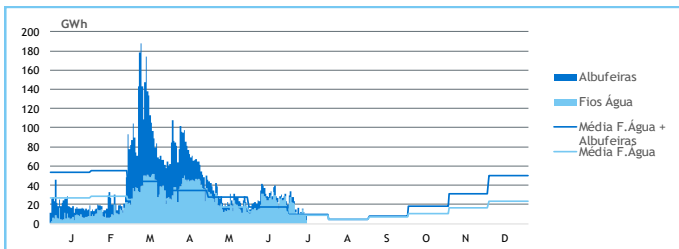
ANO

	2018	18-17	2018	18/17
<b>CONSUMO</b>	<b>7 060</b>	<b>-312</b>	<b>8 793</b>	<b>0%</b>
<b>PRODUÇÃO</b>	<b>9 284</b>	<b>-123</b>	<b>12 041</b>	<b>6%</b>
Hídrica	3 241	121	6 070	31%
Mini-Hídrica	110	54	347	1%
Eólica	1 370	-958	4 531	0%
Biomassa	360	17	366	-1%
Fotovoltaica	405	27	408	0%
Ondas	0	0	0	-
Carvão	1 762	0	1 769	0%
Gás Natural - Ciclo Combinado	3 026	-291	3 424	2%
Gás Natural - Cogeração	645	33	666	3%
Outra Térmica	46	-1	53	6%
Importação	1 233	137	2 726	-1%
Exportação	2 526	34	4 042	11%

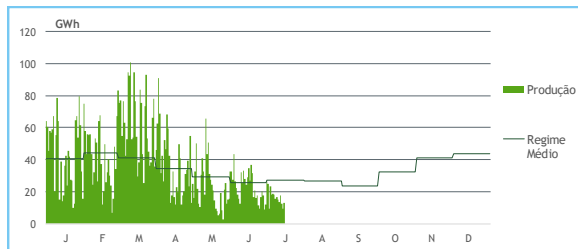
PONTAS SEMANAIS



AFLUÊNCIAS DIÁRIAS



EÓLICA DIÁRIA



HIDRAULICIDADE [GWh]

	2ª f	3ª f	4ª f	5ª f	6ª f	sab	dom	Total
<b>AFLUÊNCIA</b>	<b>16</b>	<b>8</b>	<b>12</b>	<b>14</b>	<b>11</b>	<b>9</b>	<b>10</b>	<b>79</b>
Fios de Água	10	7	11	14	11	8	4	66
Albufeiras	6	0	0	0	0	1	6	14
<b>DESCARREGAMENTOS</b>	<b>0</b>	<b>0</b>	<b>0</b>	<b>0</b>	<b>0</b>	<b>0</b>	<b>0</b>	<b>2</b>
<b>ARMAZENAMENTO</b>	<b>2 459</b>	<b>2 434</b>	<b>2 416</b>	<b>2 396</b>	<b>2 375</b>	<b>2 365</b>	<b>2 367</b>	

ARMAZENAMENTO

