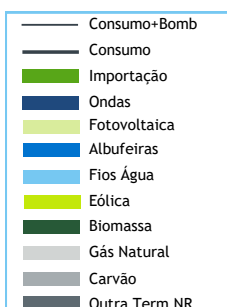


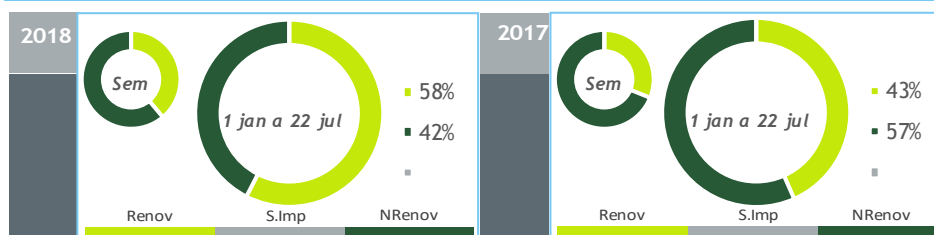
valores provisórios



BALANÇO DE PRODUÇÃO

16 JUL a 22 JUL

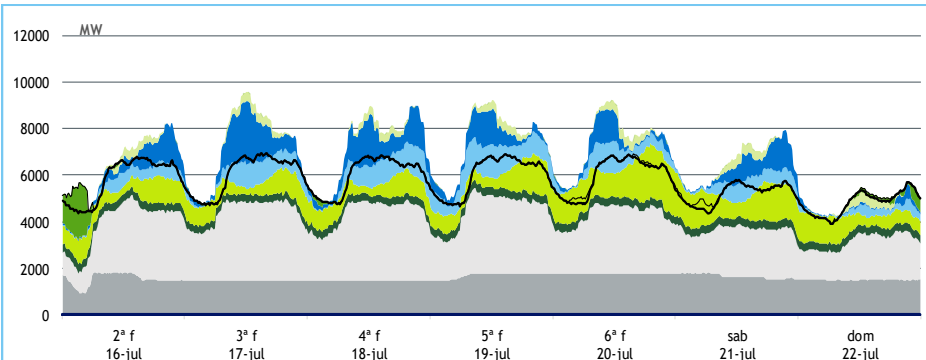
[GWh]	SEMANA 29		ANO	
	2018	18-17	2018	18/17
CONSUMO	957	-3	28 660	3.2%
<i>corrigido temperatura</i>	963	-3	28 468	2.3%
PRODUÇÃO TOTAL	1 122	-14	31 580	2%
TÉRMICA	740	-79	14 644	-21%
HIDRÁULICA	196	116	9 080	79%
EÓLICA	162	-54	7 404	7%
FOTOVOLTAICA	24	3	451	-7%
SALDO IMPORTADOR	-157	-12	-1 937	0%
BOMBAGEM	8	-23	983	-24%
POTÊNCIA MÁXIMA [MW]				
CONSUMO	6 936	-141	8 793	0%
dia/mês/hora	17/07 15.45		07/02 19.45	
PRODUÇÃO	9 576	-67	12 041	6%
dia/mês/hora	17/07 12.00		07/03 20.00	



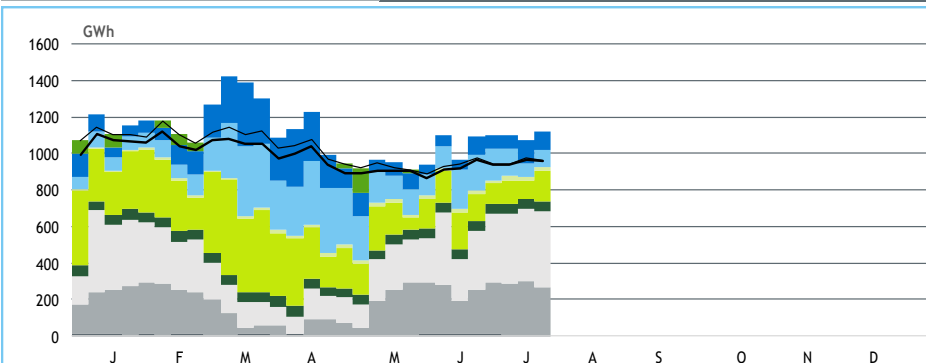
HIDRAULICIDADE

AFLUÊNCIA SEMANAL [GWh]	2018	2017	Regime Médio
TOTAL	116	21	72
FIOS DE ÁGUA	88	22	58
ALBUFEIRAS	20	-4	8
MINI-HÍDRICAS (produção)	8	4	5
ARMAZENAMENTO [GWh (% do máximo)]	2 290 (72%)	1 959 (61%)	2 070 (65%)

DIAGRAMAS DE CARGA



REPARTIÇÃO DA PRODUÇÃO



Valores referidos à Produção líquida

PRODUÇÃO [GWh]

SEMANA 29

ANO

	2ª f	3ª f	4ª f	5ª f	6ª f	sab	dom	2018	18/17	2018	18/17
CONSUMO	140	145	144	144	144	125	116	957	-0.3%	28 660	3.2%
Produção Renovável	50	68	68	70	72	68	38	434	26%	17 716	36%
Albufeiras	10	23	22	14	9	13	2	94	214%	3 035	123%
Fios de Água	8	14	17	22	13	11	4	88	311%	4 443	107%
Mini Hídricas	1	1	1	1	1	1	1	8	114%	809	57%
Eólica	19	18	17	21	37	31	19	162	-25%	7 404	7%
Biomassa	8	8	8	8	8	8	8	58	8%	1 573	0%
Fotovoltaica	3	4	3	3	4	4	4	24	15%	451	-7%
Ondas	0	0	0	0	0	0	0	0	-	0	-
Produção não Renovável	95	106	105	109	104	88	76	682	-11%	13 071	-23%
Carvão	36	35	35	40	42	39	35	262	-8%	5 494	-26%
Gás Natural - Ciclo Combinado	44	59	56	54	47	37	30	329	-16%	4 957	-29%
Gás Natural - Cogeração	13	12	13	13	13	11	9	84	6%	2 421	5%
Outra Térmica	1	1	1	1	1	1	1	7	-7%	200	5%
Saldo Importador	-4	-30	-29	-34	-32	-30	2	-157	8%	-1 937	0%
Importação (Comercial)	10	0	1	0	0	0	3	14	-40%	1 520	-3%
Exportação (Comercial)	14	29	30	34	32	30	1	171	1%	3 452	-2%
Produção por Bombagem	4	0	0	0	1	1	1	6	-75%	793	-24%
Consumo em Bombagem	4	0	0	0	1	1	1	8	-75%	983	-24%

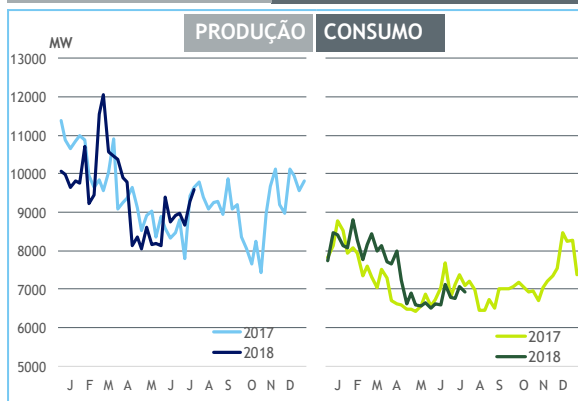
POTÊNCIA MÁXIMA [MW]

SEMANA 29

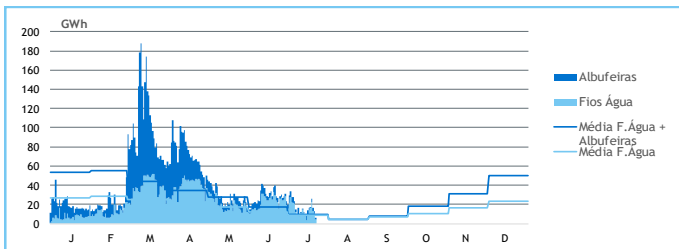
ANO

	2018	18-17	2018	18/17
CONSUMO	6 936	-141	8 793	0%
PRODUÇÃO	9 576	-67	12 041	6%
Hídrica	3 729	1 289	6 070	31%
Mini-Hídrica	89	38	347	1%
Eólica	2 316	-264	4 531	0%
Biomassa	368	25	368	0%
Fotovoltaica	428	43	428	4%
Ondas	0	0	0	-
Carvão	1 760	-2	1 769	0%
Gás Natural - Ciclo Combinado	3 069	-238	3 424	2%
Gás Natural - Cogeração	635	23	666	3%
Outra Térmica	48	-1	53	6%
Importação	2 335	535	2 726	-1%
Exportação	2 836	-187	4 042	11%

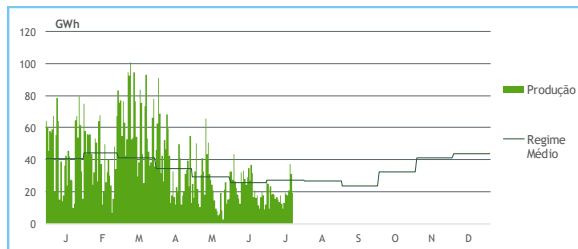
PONTAS SEMANAIS



AFLUÊNCIAS DIÁRIAS



EÓLICA DIÁRIA



HIDRAULICIDADE [GWh]

	2ª f	3ª f	4ª f	5ª f	6ª f	sab	dom	Total
AFLUÊNCIA	14	17	17	26	16	13	6	109
Fios de Água	8	14	17	23	13	11	4	88
Albufeiras	6	3	1	3	3	2	2	20
DESCARREGAMENTOS	0	0	0	0	0	0	0	2
ARMAZENAMENTO	2 363	2 342	2 321	2 309	2 303	2 291	2 290	

ARMAZENAMENTO

