

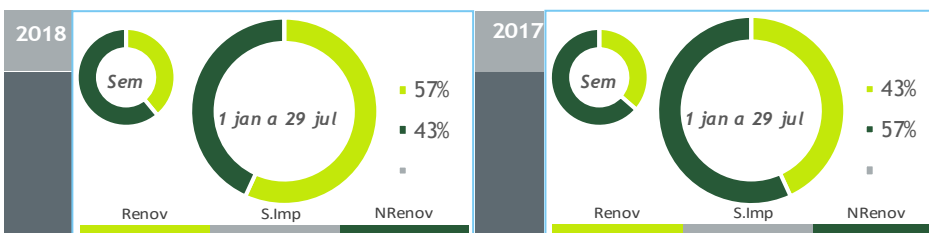
valores provisórios

- Consumo+Bomb
- Consumo
- Importação
- Ondas
- Fotovoltaica
- Albufeiras
- Fios Água
- Eólica
- Biomassa
- Gás Natural
- Carvão
- Outra Term NR

BALANÇO DE PRODUÇÃO

23 JUL a 29 JUL

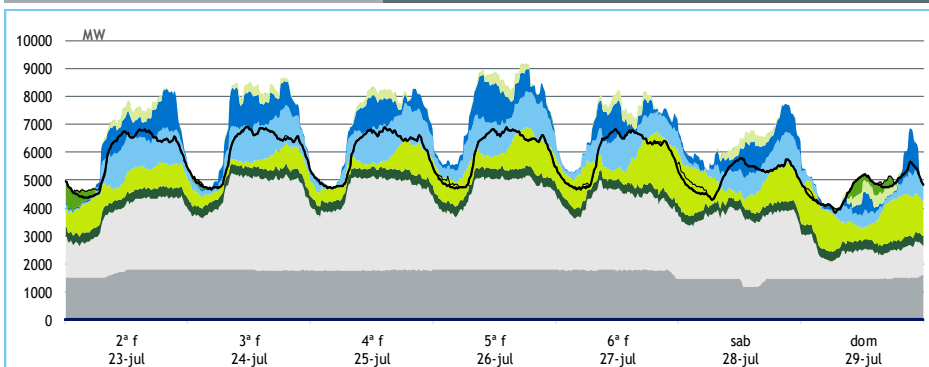
[GWh]	SEMANA 30		ANO	
	2018	18-17	2018	18/17
CONSUMO	950	-19	29 546	2.8%
<i>corrigido temperatura</i>	960	-19	29 423	2.1%
PRODUÇÃO TOTAL	1 117	-91	32 633	1%
TÉRMICA	737	-78	15 382	-20%
HIDRÁULICA	213	96	9 293	79%
EÓLICA	144	-111	7 487	4%
FOTOVOLTAICA	24	1	472	-7%
SALDO IMPORTADOR	-162	63	-2 099	-3%
BOMBAGEM	5	-9	988	-24%
POTÊNCIA MÁXIMA [MW]				
CONSUMO	6 914	-297	8 793	0%
dia/mês/hora	24/07 11.45		07/02 19.45	
PRODUÇÃO	9 180	-597	11 996	6%
dia/mês/hora	26/07 18.15		07/03 20.00	



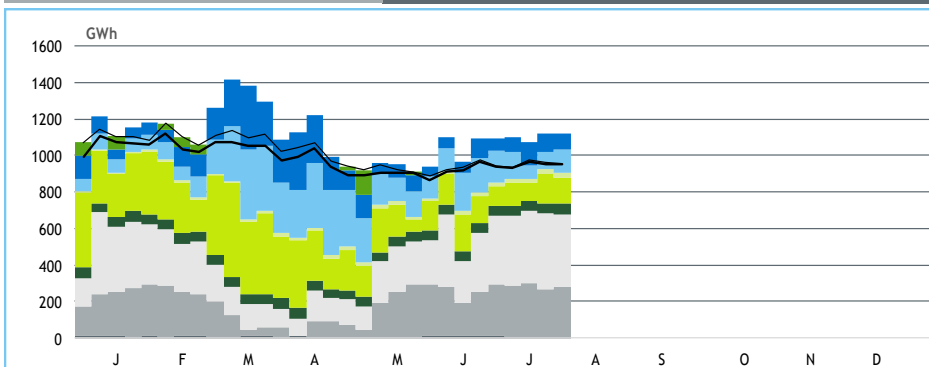
HIDRAULICIDADE

AFLUÊNCIA SEMANAL [GWh]	2018	2017	Regime Médio
TOTAL	132	26	72
FIOS DE ÁGUA	121	31	58
ALBUFEIRAS	5	-9	8
MINI-HÍDRICAS (produção)	6	4	5
ARMAZENAMENTO [GWh (% do máximo)]	2 209 (69%)	1 877 (59%)	2 029 (64%)

DIAGRAMAS DE CARGA



REPARTIÇÃO DA PRODUÇÃO



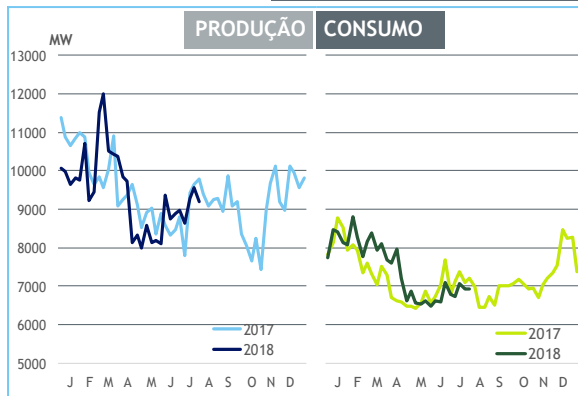
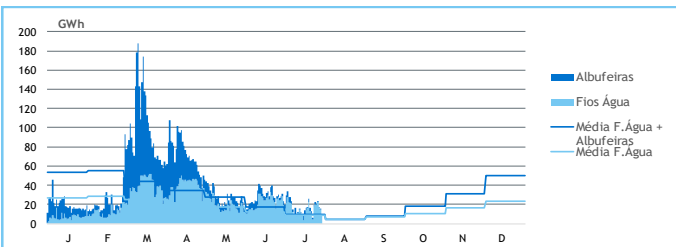
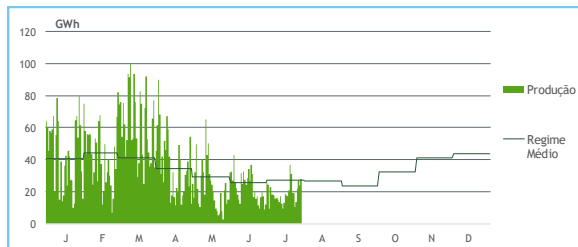
Valores referidos à Produção líquida

PRODUÇÃO [GWh]
SEMANA 30
ANO

	2ª f	3ª f	4ª f	5ª f	6ª f	sab	dom	2018	18/17	2018	18/17
CONSUMO	140	144	143	143	142	124	114	950	-2.0%	29 546	2.8%
Produção Renovável	64	57	57	72	65	64	55	434	0%	18 086	35%
Albufeiras	14	14	11	15	9	12	6	82	15%	3 118	117%
Fios de Água	18	20	20	22	17	15	9	121	299%	4 564	109%
Mini Hídricas	1	1	1	1	1	1	1	6	76%	815	57%
Eólica	19	11	14	22	27	24	28	144	-44%	7 487	4%
Biomassa	8	8	8	8	8	8	8	58	8%	1 631	1%
Fotovoltaica	4	3	3	3	4	4	4	24	6%	472	-7%
Ondas	0	0	0	0	0	0	0	0	-	0	-
Produção não Renovável	91	112	112	112	104	89	60	679	-11%	13 751	-22%
Carvão	39	42	42	42	42	34	35	276	-2%	5 770	-25%
Gás Natural - Ciclo Combinado	38	56	56	56	48	45	16	315	-19%	5 272	-29%
Gás Natural - Cogeração	13	12	13	13	13	10	8	81	1%	2 503	5%
Outra Térmica	1	1	1	1	1	1	1	7	-1%	207	5%
Saldo Importador	-15	-25	-25	-40	-27	-29	-2	-162	-28%	-2 099	-3%
Importação (Comercial)	3	1	0	0	0	0	3	7	208%	1 527	-3%
Exportação (Comercial)	18	26	25	40	27	28	5	169	-25%	3 621	-3%
Produção por Bombagem	1	0	0	0	0	1	1	4	-67%	796	-25%
Consumo em Bombagem	1	0	0	1	0	1	1	5	-67%	988	-24%

POTÊNCIA MÁXIMA [MW]
SEMANA 30
ANO

	2018	18-17	2018	18/17
CONSUMO	6 914	-297	8 793	0%
PRODUÇÃO	9 180	-597	11 996	6%
Hídrica	2 804	343	6 070	31%
Mini-Hídrica	70	27	347	1%
Eólica	2 096	-676	4 479	-1%
Biomassa	361	19	367	-1%
Fotovoltaica	437	58	437	7%
Ondas	0	0	0	-
Carvão	1 758	-2	1 769	0%
Gás Natural - Ciclo Combinado	2 876	-581	3 424	-1%
Gás Natural - Cogeração	632	15	666	3%
Outra Térmica	49	1	53	6%
Importação	800	800	2 726	-1%
Exportação	2 715	-311	4 042	11%

PONTAS SEMANAIS

AFLUÊNCIAS DIÁRIAS

EÓLICA DIÁRIA

HIDRAULICIDADE [GWh]

	2ª f	3ª f	4ª f	5ª f	6ª f	sab	dom	Total
AFLUÊNCIA	19	22	21	23	17	15	9	126
Fios de Água	19	20	20	22	17	15	9	121
Albufeiras	1	2	1	1	0	0	0	5
DESCARREGAMENTOS	0	0	1	0	0	0	0	2
ARMAZENAMENTO	2 277	2 264	2 253	2 239	2 229	2 216	2 209	

ARMAZENAMENTO
