

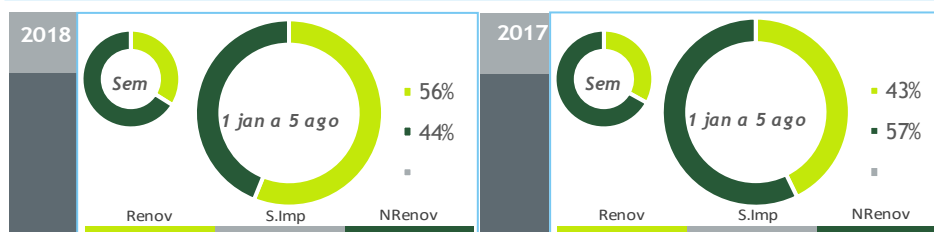
valores provisórios

- Consumo+Bomb
- Consumo
- Importação
- Ondas
- Fotovoltaica
- Albufeiras
- Fios Água
- Eólica
- Biomassa
- Gás Natural
- Carvão
- Outra Term NR

#### BALANÇO DE PRODUÇÃO

30 JUL a 05 AGO

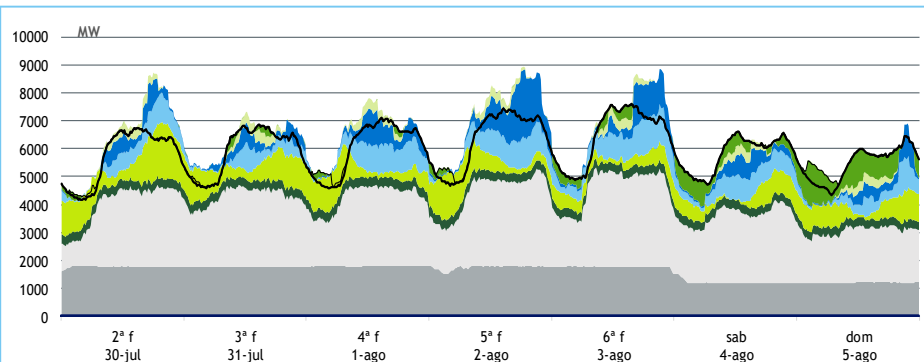
[GWh]	SEMANA 31		ANO	
	2018	18-17	2018	18/17
CONSUMO	1 001	61	30 546	2.9%
<i>corrigido temperatura</i>	980	31	30 343	2.0%
PRODUÇÃO TOTAL	1 032	-121	33 664	1%
TÉRMICA	732	-84	16 114	-20%
HIDRÁULICA	162	65	9 453	79%
EÓLICA	117	-101	7 604	3%
FOTOVOLTAICA	21	-1	493	-7%
SALDO IMPORTADOR	-24	170	-2 122	-10%
BOMBAGEM	8	-12	996	-25%
POTÊNCIA MÁXIMA [MW]				
CONSUMO	7 591	614	8 793	0%
dia/mês/hora	03/08 15.30		07/02 19.45	
PRODUÇÃO	8 946	-456	11 996	6%
dia/mês/hora	02/08 18.30		07/03 20.00	



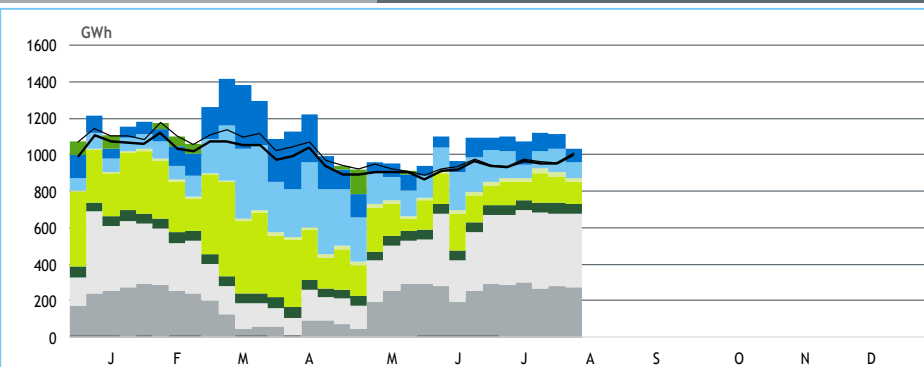
#### HIDRAULICIDADE

AFLUÊNCIA SEMANAL [GWh]	2018	2017	Regime Médio
TOTAL	102	34	46
FIOS DE ÁGUA	86	35	38
ALBUFEIRAS	10	-4	4
MINI-HÍDRICAS (produção)	5	3	4
ARMAZENAMENTO [GWh (% do máximo)]	2 153 (67%)	1 828 (57%)	1 989 (62%)

#### DIAGRAMAS DE CARGA



#### REPARTIÇÃO DA PRODUÇÃO



Valores referidos à Produção líquida

PRODUÇÃO [GWh]

SEMANA 31

ANO

	2ª f	3ª f	4ª f	5ª f	6ª f	sab	dom	2018	18/17	2018	18/17
<b>CONSUMO</b>	<b>137</b>	<b>142</b>	<b>145</b>	<b>151</b>	<b>155</b>	<b>140</b>	<b>131</b>	<b>1 001</b>	<b>6.5%</b>	<b>30 546</b>	<b>2.9%</b>
<b>Produção Renovável</b>	<b>55</b>	<b>46</b>	<b>51</b>	<b>63</b>	<b>51</b>	<b>43</b>	<b>39</b>	<b>348</b>	<b>-8%</b>	<b>18 432</b>	<b>34%</b>
Albufeiras	6	7	9	19	12	7	4	64	47%	3 182	115%
Fios de Água	11	7	14	14	18	13	9	86	151%	4 649	110%
Mini Hídricas	1	1	1	1	1	1	1	5	73%	820	57%
Eólica	26	20	16	18	10	11	16	117	-46%	7 604	3%
Biomassa	8	8	8	8	8	8	7	54	-1%	1 685	1%
Fotovoltaica	4	3	3	3	3	3	3	21	-3%	493	-7%
Ondas	0	0	0	0	0	0	0	0	-	0	-
<b>Produção não Renovável</b>	<b>96</b>	<b>103</b>	<b>102</b>	<b>106</b>	<b>110</b>	<b>87</b>	<b>74</b>	<b>678</b>	<b>-11%</b>	<b>14 429</b>	<b>-22%</b>
Carvão	42	42	42	41	42	28	28	265	-5%	6 035	-24%
Gás Natural - Ciclo Combinado	42	49	47	52	57	49	37	333	-16%	5 605	-28%
Gás Natural - Cogeração	12	11	12	12	11	9	8	74	-6%	2 576	4%
Outra Térmica	1	1	1	1	1	1	1	7	-11%	213	4%
<b>Saldo Importador</b>	<b>-13</b>	<b>-7</b>	<b>-8</b>	<b>-17</b>	<b>-7</b>	<b>10</b>	<b>19</b>	<b>-24</b>	<b>-88%</b>	<b>-2 122</b>	<b>-10%</b>
Importação (Comercial)	1	2	1	1	4	10	19	38	>	1 565	0%
Exportação (Comercial)	14	9	10	18	11	1	0	62	-68%	3 683	-6%
<b>Produção por Bombagem</b>	<b>1</b>	<b>0</b>	<b>2</b>	<b>1</b>	<b>0</b>	<b>0</b>	<b>3</b>	<b>6</b>	<b>-61%</b>	<b>803</b>	<b>-25%</b>
Consumo em Bombagem	1	0	2	1	0	0	3	8	-60%	996	-25%

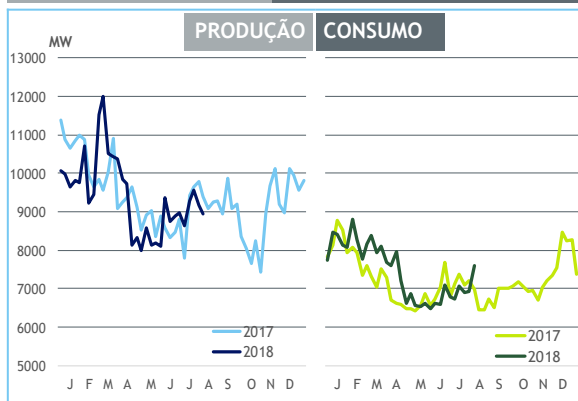
POTÊNCIA MÁXIMA [MW]

SEMANA 31

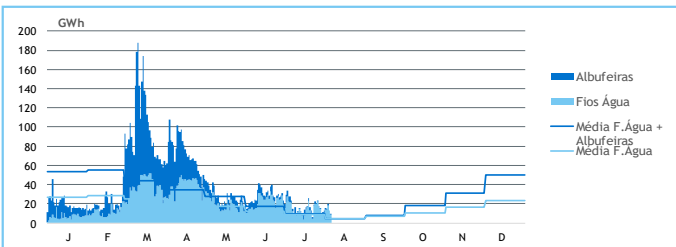
ANO

	2018	18-17	2018	18/17
<b>CONSUMO</b>	<b>7 591</b>	<b>614</b>	<b>8 793</b>	<b>0%</b>
<b>PRODUÇÃO</b>	<b>8 946</b>	<b>-456</b>	<b>11 996</b>	<b>6%</b>
Hídrica	3 510	1 092	6 070	31%
Mini-Hídrica	78	31	347	1%
Eólica	2 005	-267	4 479	-1%
Biomassa	352	4	367	0%
Fotovoltaica	418	34	437	7%
Ondas	0	0	0	-
Carvão	1 758	-5	1 769	0%
Gás Natural - Ciclo Combinado	3 042	-339	3 424	-1%
Gás Natural - Cogeração	579	-9	666	3%
Outra Térmica	46	-3	53	6%
Importação	1 581	1 207	2 726	-1%
Exportação	2 350	-564	4 042	11%

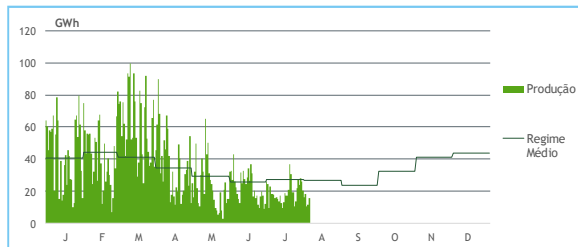
PONTAS SEMANAIS



AFLUÊNCIAS DIÁRIAS



EÓLICA DIÁRIA



HIDRAULICIDADE [GWh]

	2ª f	3ª f	4ª f	5ª f	6ª f	sab	dom	Total
<b>AFLUÊNCIA</b>	<b>11</b>	<b>13</b>	<b>16</b>	<b>14</b>	<b>20</b>	<b>13</b>	<b>9</b>	<b>96</b>
Fios de Água	10	7	14	14	18	13	9	86
Albufeiras	1	6	2	0	2	-1	1	10
<b>DESCARREGAMENTOS</b>	<b>0</b>	<b>0</b>	<b>0</b>	<b>0</b>	<b>0</b>	<b>0</b>	<b>0</b>	<b>1</b>
<b>ARMAZENAMENTO</b>	<b>2 203</b>	<b>2 203</b>	<b>2 195</b>	<b>2 176</b>	<b>2 165</b>	<b>2 157</b>	<b>2 153</b>	

ARMAZENAMENTO

