

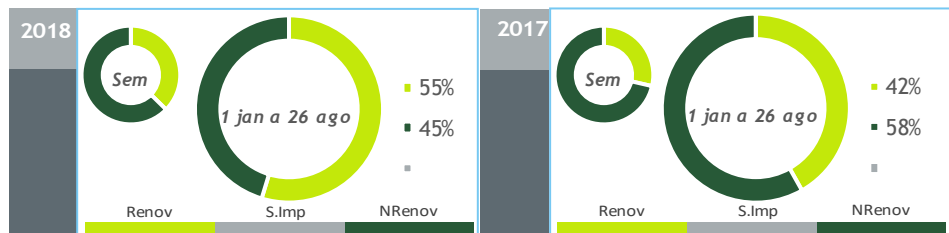
valores provisórios

- Consumo+Bomb
- Consumo
- Importação
- Ondas
- Fotovoltaica
- Albufeiras
- Fios Água
- Eólica
- Biomassa
- Gás Natural
- Carvão
- Outra Term NR

BALANÇO DE PRODUÇÃO

20 AGO a 26 AGO

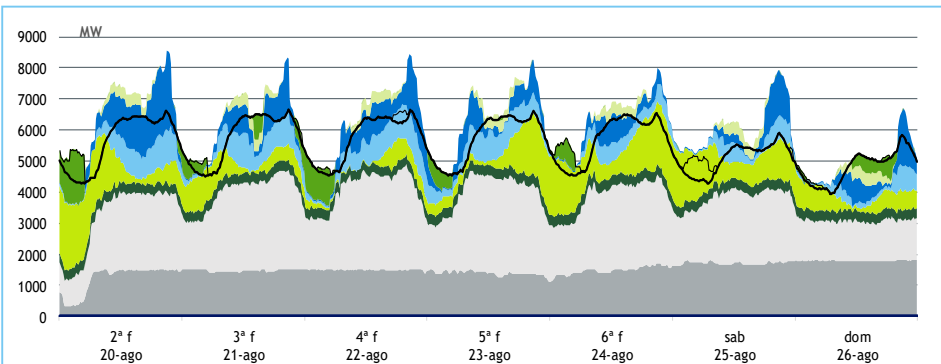
[GWh]	SEMANA 34		ANO	
	2018	18-17	2018	18/17
CONSUMO	922	2	33 281	2.8%
<i>corrigido temperatura</i>	889	-17	33 008	1.7%
PRODUÇÃO TOTAL	1 008	-110	36 635	0%
TÉRMICA	680	-160	18 061	-20%
HIDRÁULICA	170	49	9 839	77%
EÓLICA	136	-1	8 173	2%
FOTOVOLTAICA	22	3	563	-5%
SALDO IMPORTADOR	-72	106	-2 308	-19%
BOMBAGEM	15	-6	1 047	-25%
POTÊNCIA MÁXIMA [MW]				
CONSUMO	6 671	-64	8 793	0%
dia/mês/hora	21/08 20.45		07/02 19.45	
PRODUÇÃO	8 550	-719	11 996	6%
dia/mês/hora	20/08 21.00		07/03 20.00	



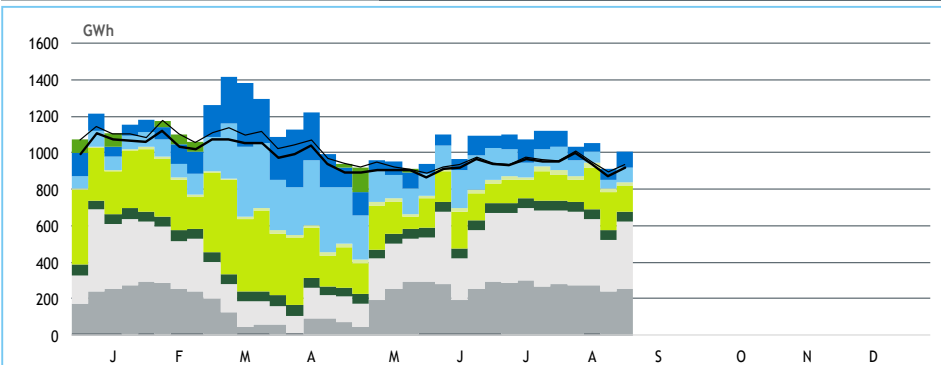
HIDRAULICIDADE

AFLUÊNCIA SEMANAL [GWh]	2018	2017	Regime Médio
TOTAL	77	32	35
FIOS DE ÁGUA	74	36	30
ALBUFEIRAS	-2	-8	2
MINI-HÍDRICAS (produção)	4	3	3
ARMAZENAMENTO [GWh (% do máximo)]	1 997 (63%)	1 695 (53%)	1 875 (59%)

DIAGRAMAS DE CARGA



REPARTIÇÃO DA PRODUÇÃO



Valores referidos à Produção líquida

PRODUÇÃO [GWh]

SEMANA 34

ANO

	2ª f	3ª f	4ª f	5ª f	6ª f	sab	dom	2018	18/17	2018	18/17
CONSUMO	135	138	137	137	137	122	115	922	0,2%	33 281	2,8%
Produção Renovável	71	50	47	55	57	52	41	372	18%	19 581	32%
Albufeiras	20	11	16	11	6	6	10	80	22%	3 342	110%
Fios de Água	12	13	14	14	7	7	6	74	106%	4 820	109%
Mini Hídricas	1	1	1	1	1	1	1	4	47%	834	57%
Eólica	27	14	6	18	31	27	13	136	-1%	8 173	2%
Biomassa	8	8	8	8	8	8	8	55	3%	1 849	1%
Fotovoltaica	3	3	3	3	3	3	3	22	15%	563	-5%
Ondas	0	0	0	0	0	0	0	0	-	0	-
Produção não Renovável	77	96	98	95	93	91	74	625	-21%	16 212	-21%
Carvão	28	34	35	32	34	40	42	247	-14%	6 780	-23%
Gás Natural - Ciclo Combinado	36	49	49	49	45	40	22	291	-30%	6 382	-29%
Gás Natural - Cogeração	12	12	13	13	12	10	8	80	7%	2 816	4%
Outra Térmica	1	1	1	1	1	1	1	7	3%	234	4%
Saldo Importador	-13	-8	-7	-13	-12	-20	1	-72	-59%	-2 308	-19%
Importação (Comercial)	8	5	6	3	3	0	5	30	>	1 665	3%
Exportação (Comercial)	20	13	14	16	14	21	4	102	-44%	3 969	-11%
Produção por Bombagem	3	1	1	0	3	3	1	12	-30%	843	-26%
Consumo em Bombagem	4	2	1	0	4	4	1	15	-29%	1 047	-25%

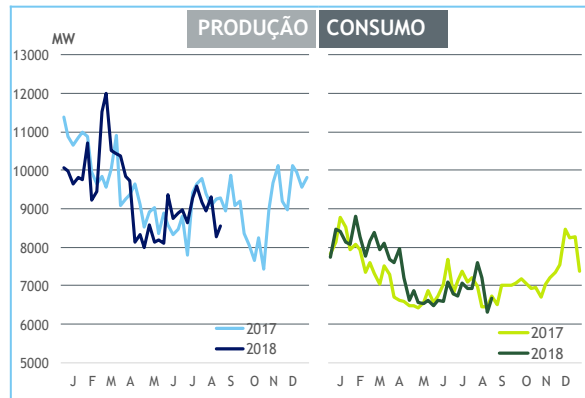
POTÊNCIA MÁXIMA [MW]

SEMANA 34

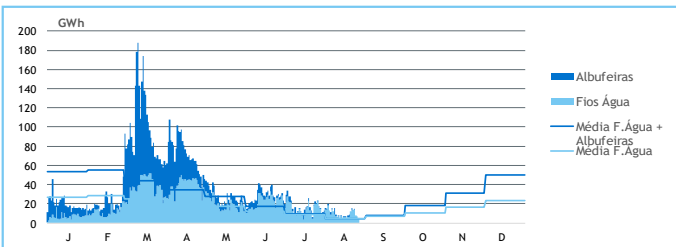
ANO

	2018	18-17	2018	18/17
CONSUMO	6 671	-64	8 793	0%
PRODUÇÃO	8 550	-719	11 996	6%
Hídrica	3 605	964	6 070	31%
Mini-Hídrica	57	22	347	1%
Eólica	2 204	-577	4 479	-1%
Biomassa	357	9	367	0%
Fotovoltaica	418	61	438	7%
Ondas	0	0	0	-
Carvão	1 760	0	1 769	0%
Gás Natural - Ciclo Combinado	2 831	-686	3 424	-3%
Gás Natural - Cogeração	604	22	666	3%
Outra Térmica	45	-4	53	6%
Importação	1 769	1 335	2 726	-1%
Exportação	2 048	-555	4 042	11%

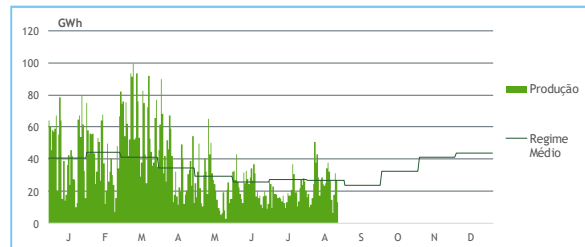
PONTAS SEMANAIS



AFLUÊNCIAS DIÁRIAS



EÓLICA DIÁRIA



HIDRAULICIDADE [GWh]

	2ª f	3ª f	4ª f	5ª f	6ª f	sab	dom	Total
AFLUÊNCIA	11	15	12	15	7	6	5	72
Fios de Água	12	13	14	14	8	7	6	74
Albufeiras	-1	2	-2	1	0	-1	0	-2
DESCARREGAMENTOS	0	0	0	0	0	0	0	2
ARMAZENAMENTO	2 060	2 051	2 033	2 022	2 015	2 008	1 997	

ARMAZENAMENTO

