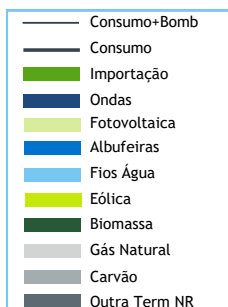


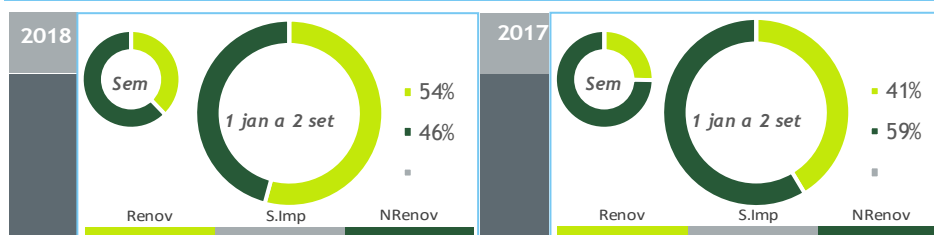
valores provisórios



BALANÇO DE PRODUÇÃO

27 AGO a 02 SET

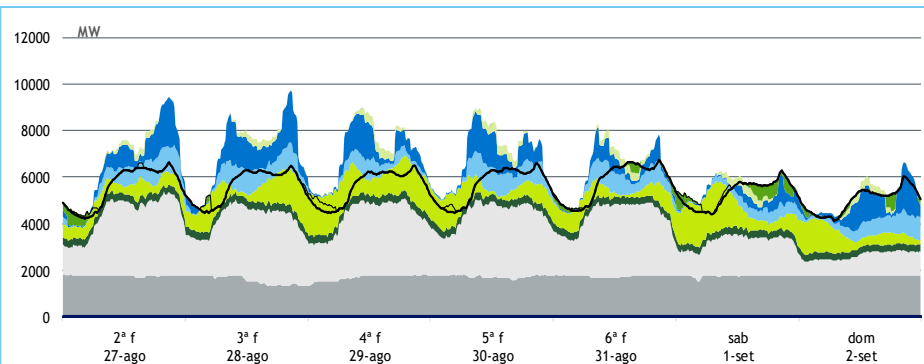
[GWh]	SEMANA 35		ANO	
	2018	18-17	2018	18/17
CONSUMO	926	32	34 205	2.8%
<i>corrigido temperatura</i>	909	5	33 919	1.7%
PRODUÇÃO TOTAL	1 070	18	37 704	0%
TÉRMICA	717	-107	18 778	-19%
HIDRÁULICA	187	113	10 026	78%
EÓLICA	146	11	8 317	2%
FOTOVOLTAICA	20	1	583	-4%
SALDO IMPORTADOR	-137	-8	-2 445	-18%
BOMBAGEM	7	-22	1 054	-26%
POTÊNCIA MÁXIMA [MW]				
CONSUMO	6 749	239	8 793	0%
dia/mês/hora	31/08 20.30		07/02 19.45	
PRODUÇÃO	9 718	782	11 996	6%
dia/mês/hora	28/08 20.30		07/03 20.00	



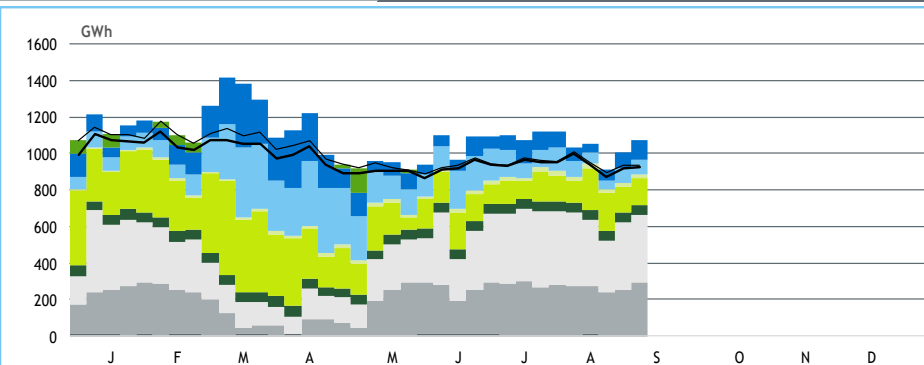
HIDRAULICIDADE

AFLUÊNCIA SEMANAL [GWh]	2018	2017	Regime Médio
TOTAL	85	26	42
FIOS DE ÁGUA	81	27	35
ALBUFEIRAS	0	-4	4
MINI-HÍDRICAS (produção)	4	3	3
ARMAZENAMENTO [GWh (% do máximo)]	1 897 (59%)	1 667 (52%)	1 833 (57%)

DIAGRAMAS DE CARGA



REPARTIÇÃO DA PRODUÇÃO



Valores referidos à Produção líquida

PRODUÇÃO [GWh]

SEMANA 35

ANO

	2ª f	3ª f	4ª f	5ª f	6ª f	sab	dom	2018	18/17	2018	18/17
CONSUMO	134	135	134	136	139	127	120	926	3,6%	34 205	2,8%
Produção Renovável	54	69	64	60	46	50	58	402	55%	19 982	32%
Albufeiras	16	21	13	16	9	5	18	97	345%	3 440	113%
Fios de Água	14	14	8	14	12	7	13	81	202%	4 900	110%
Mini Hídricas	1	1	1	1	1	1	1	4	29%	838	57%
Eólica	13	23	32	18	14	28	17	146	8%	8 317	2%
Biomassa	8	8	8	8	7	8	7	55	0%	1 904	1%
Fotovoltaica	2	2	3	3	3	3	3	20	8%	583	-4%
Ondas	0	0	0	0	0	0	0	0	-	0	-
Produção não Renovável	106	101	104	106	105	78	63	662	-14%	16 874	-21%
Carvão	42	37	40	41	41	41	42	284	0%	7 064	-22%
Gás Natural - Ciclo Combinado	52	51	51	51	50	26	12	293	-27%	6 675	-28%
Gás Natural - Cogeração	11	12	12	13	12	10	9	79	5%	2 895	5%
Outra Térmica	1	1	1	1	1	1	1	7	-7%	241	4%
Saldo Importador	-25	-35	-34	-30	-12	0	-1	-137	6%	-2 445	-18%
Importação (Comercial)	3	1	0	0	2	6	3	16	89%	1 680	3%
Exportação (Comercial)	28	36	34	30	14	6	4	153	11%	4 121	-10%
Produção por Bombagem	1	1	1	0	0	2	0	5	-77%	848	-27%
Consumo em Bombagem	1	1	2	1	0	2	0	7	-76%	1 054	-26%

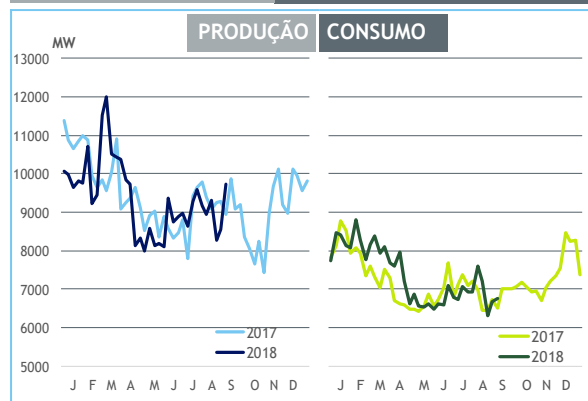
POTÊNCIA MÁXIMA [MW]

SEMANA 35

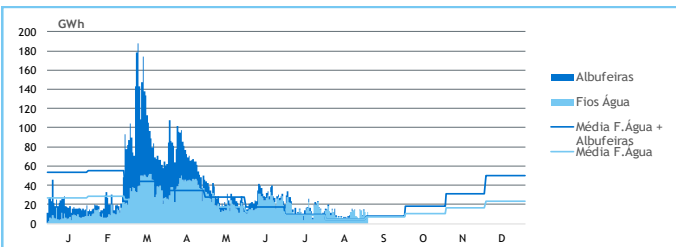
ANO

	2018	18-17	2018	18/17
CONSUMO	6 749	239	8 793	0%
PRODUÇÃO	9 718	782	11 996	6%
Hídrica	3 364	474	6 070	31%
Mini-Hídrica	51	9	347	1%
Eólica	2 120	-837	4 479	-1%
Biomassa	350	6	367	0%
Fotovoltaica	413	37	439	7%
Ondas	0	0	0	-
Carvão	1 760	-5	1 769	0%
Gás Natural - Ciclo Combinado	3 087	-261	3 424	-3%
Gás Natural - Cogeração	605	19	666	3%
Outra Térmica	45	-5	53	6%
Importação	772	82	2 726	-1%
Exportação	3 286	261	4 042	11%

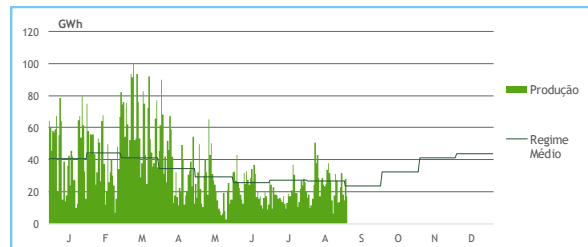
PONTAS SEMANAIS



AFLUÊNCIAS DIÁRIAS



EÓLICA DIÁRIA



HIDRAULICIDADE [GWh]

	2ª f	3ª f	4ª f	5ª f	6ª f	sab	dom	Total
AFLUÊNCIA	14	13	8	15	11	7	12	81
Fios de Água	14	14	8	14	12	7	12	81
Albufeiras	1	-1	0	1	-1	0	0	0
DESCARREGAMENTOS	0	0	0	0	0	0	0	1
ARMAZENAMENTO	1 982	1 959	1 946	1 930	1 920	1 915	1 897	

ARMAZENAMENTO

