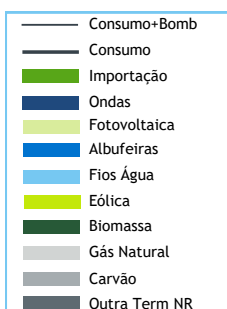


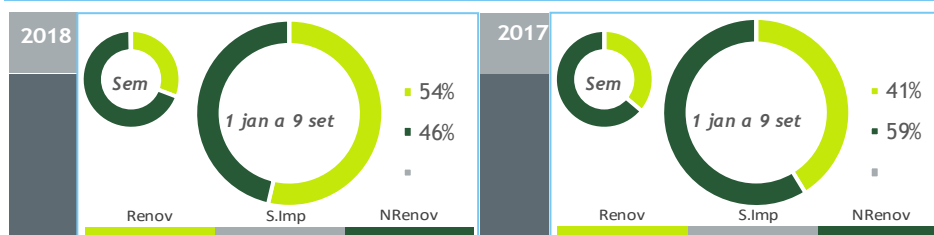
valores provisórios



BALANÇO DE PRODUÇÃO

03 SET a 09 SET

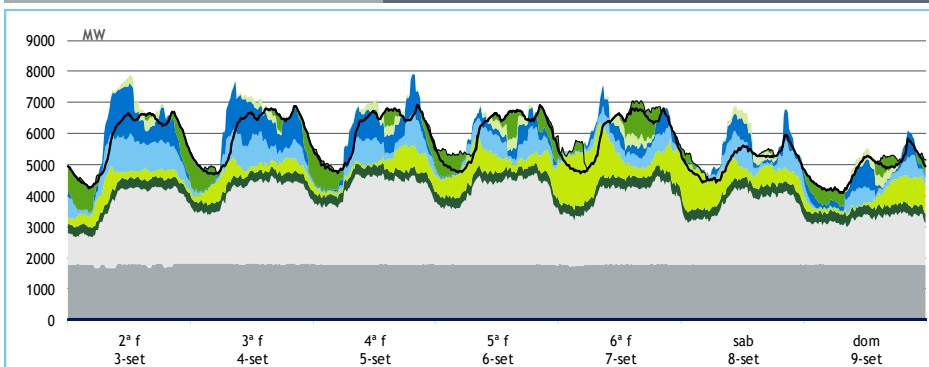
[GWh]	SEMANA 36		ANO	
	2018	18-17	2018	18/17
CONSUMO	951	12	35 155	2.7%
<i>corrigido temperatura</i>	945	-2	34 864	1.7%
PRODUÇÃO TOTAL	962	-157	38 664	0%
TÉRMICA	712	-43	19 488	-19%
HIDRÁULICA	144	36	10 170	77%
EÓLICA	90	-148	8 408	1%
FOTOVOLTAICA	17	-2	599	-5%
SALDO IMPORTADOR	2	163	-2 443	-22%
BOMBAGEM	13	-6	1 067	-27%
POTÊNCIA MÁXIMA [MW]				
CONSUMO	6 918	-99	8 792	0%
dia/mês/hora	05/09 20.30		07/02 19.45	
PRODUÇÃO	7 925	-1944	11 996	5%
dia/mês/hora	05/09 19.30		07/03 20.00	



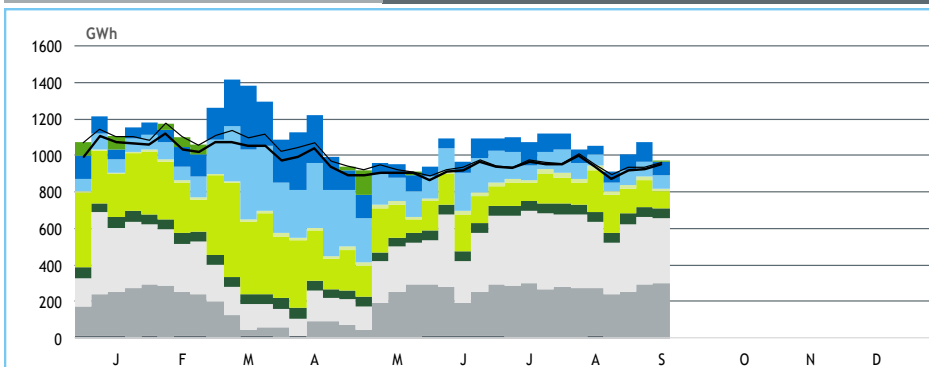
HIDRAULICIDADE

AFLUÊNCIA SEMANAL [GWh]	2018	2017	Regime Médio
TOTAL	79	31	62
FIOS DE ÁGUA	69	36	48
ALBUFEIRAS	6	-8	10
MINI-HÍDRICAS (produção)	4	3	4
ARMAZENAMENTO [GWh (% do máximo)]	1 839 (58%)	1 603 (50%)	1 788 (56%)

DIAGRAMAS DE CARGA



REPARTIÇÃO DA PRODUÇÃO



Valores referidos à Produção líquida

PRODUÇÃO [GWh]

SEMANA 36

ANO

	2ª f	3ª f	4ª f	5ª f	6ª f	sab	dom	2018	18/17	2018	18/17
CONSUMO	138	143	144	144	143	123	116	951	1.3%	35 155	2.7%
Produção Renovável	51	46	40	37	46	41	33	294	-27%	20 277	31%
Albufeiras	16	16	12	3	3	5	7	61	12%	3 500	110%
Fios de Água	17	11	10	9	7	8	6	68	94%	4 969	110%
Mini Hídricas	1	1	1	1	1	1	1	4	32%	842	56%
Eólica	8	9	8	14	25	17	9	90	-62%	8 408	1%
Biomassa	7	7	8	8	8	8	8	54	8%	1 959	1%
Fotovoltaica	2	2	2	3	3	3	3	17	-12%	599	-5%
Ondas	0	0	0	0	0	0	0	0	-	0	-
Produção não Renovável	89	99	103	102	97	91	78	658	-7%	17 529	-21%
Carvão	41	42	42	42	42	42	42	294	4%	7 358	-21%
Gás Natural - Ciclo Combinado	35	43	48	46	42	39	27	280	-17%	6 954	-28%
Gás Natural - Cogeração	12	12	12	12	12	9	8	78	1%	2 969	4%
Outra Térmica	1	1	1	1	1	1	1	7	-5%	248	3%
Saldo Importador	-2	-1	1	6	2	-8	5	2	+/-	-2 443	-22%
Importação (Comercial)	8	7	7	9	7	1	6	46	>	1 726	6%
Exportação (Comercial)	10	8	7	3	6	10	2	44	-73%	4 166	-13%
Produção por Bombagem	0	0	1	3	4	2	1	11	-30%	859	-27%
Consumo em Bombagem	0	0	1	3	5	2	1	13	-31%	1 067	-27%

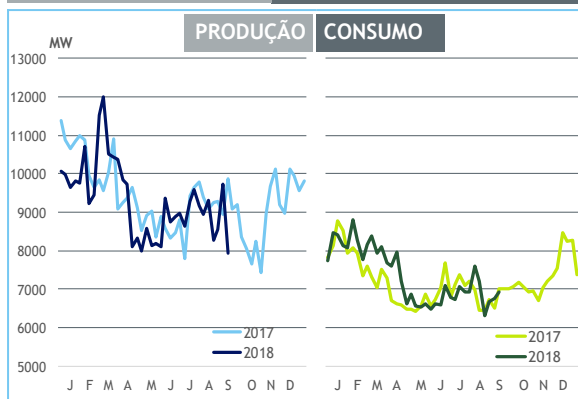
POTÊNCIA MÁXIMA [MW]

SEMANA 36

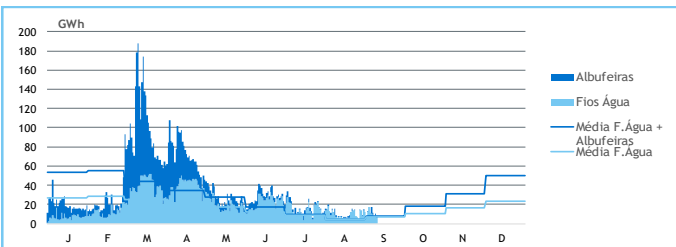
ANO

	2018	18-17	2018	18/17
CONSUMO	6 918	-99	8 792	0%
PRODUÇÃO	7 925	-1 944	11 996	5%
Hídrica	2 773	-414	6 070	31%
Mini-Hídrica	45	8	347	1%
Eólica	1 770	-1 881	4 479	-1%
Biomassa	354	25	368	0%
Fotovoltaica	379	16	439	7%
Ondas	0	0	0	-
Carvão	1 762	-2	1 769	0%
Gás Natural - Ciclo Combinado	2 364	-1 046	3 424	-3%
Gás Natural - Cogeração	592	-1	666	3%
Outra Térmica	46	-3	53	6%
Importação	1 155	661	2 726	-1%
Exportação	1 768	-1 244	4 042	11%

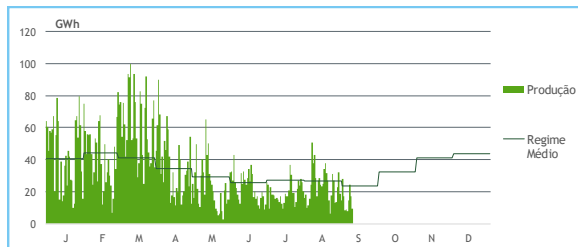
PONTAS SEMANAIS



AFLUÊNCIAS DIÁRIAS



EÓLICA DIÁRIA



HIDRAULICIDADE [GWh]

	2ª f	3ª f	4ª f	5ª f	6ª f	sab	dom	Total
AFLUÊNCIA	14	7	18	11	8	11	6	75
Fios de Água	17	11	10	9	7	8	6	69
Albufeiras	-3	-4	7	2	1	2	0	6
DESCARREGAMENTOS	0	0	0	0	0	0	0	1
ARMAZENAMENTO	1 878	1 857	1 852	1 851	1 849	1 846	1 839	

ARMAZENAMENTO

