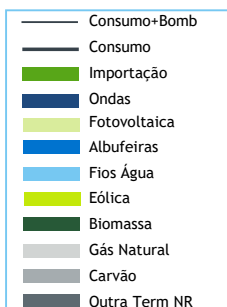


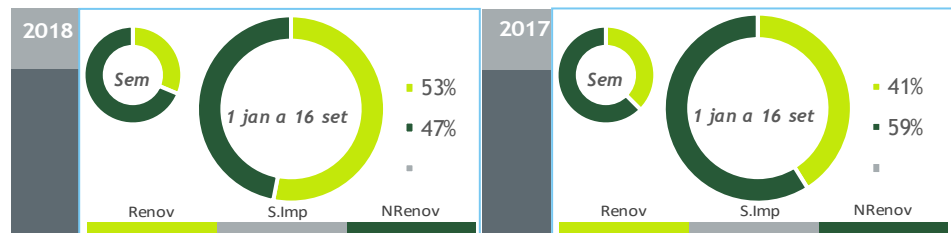
valores provisórios



BALANÇO DE PRODUÇÃO

10 SET a 16 SET

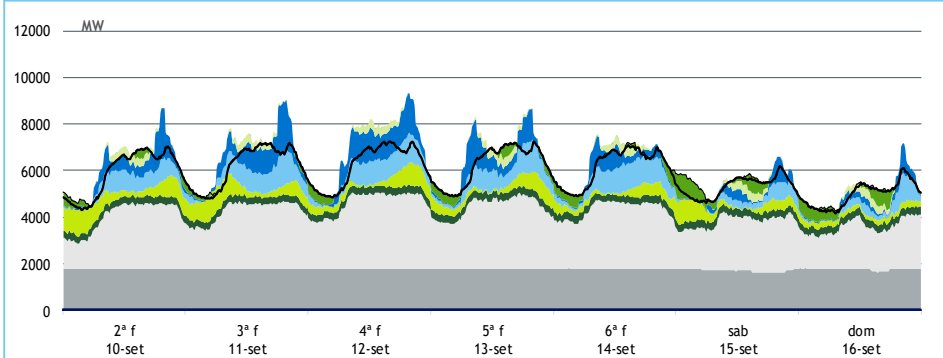
[GWh]	SEMANA 37		ANO	
	2018	18-17	2018	18/17
CONSUMO	984	47	36 140	2.8%
<i>corrigido temperatura</i>	969	13	35 835	1.7%
PRODUÇÃO TOTAL	1 026	-42	39 692	0%
TÉRMICA	754	53	20 244	-18%
HIDRÁULICA	181	103	10 350	78%
EÓLICA	70	-199	8 478	-2%
FOTOVOLTAICA	21	0	620	-5%
SALDO IMPORTADOR	-35	59	-2 478	-23%
BOMBAGEM	7	-29	1 074	-28%
POTÊNCIA MÁXIMA [MW]				
CONSUMO	7 263	257	8 792	0%
dia/mês/hora	12/09 20.15		07/02 19.45	
PRODUÇÃO	9 333	246	11 996	5%
dia/mês/hora	12/09 19.45		07/03 20.00	



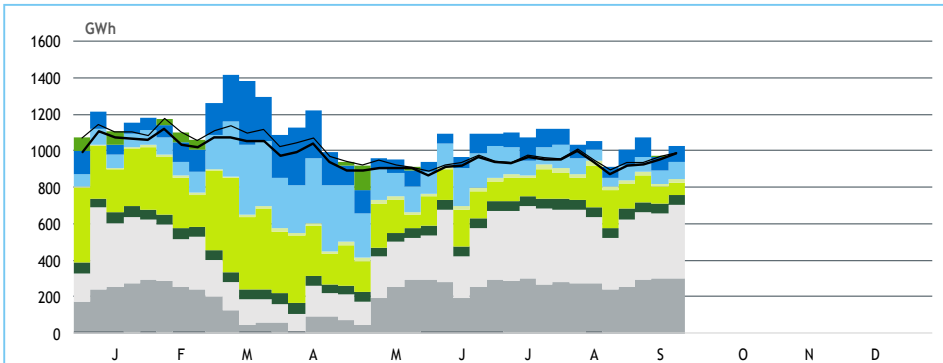
HIDRAULICIDADE

AFLUÊNCIA SEMANAL [GWh]	2018	2017	Regime Médio
TOTAL	100	31	62
FIOS DE ÁGUA	92	26	48
ALBUFEIRAS	4	1	10
MINI-HÍDRICAS (produção)	4	3	4
ARMAZENAMENTO [GWh (% do máximo)]	1 760 (55%)	1 583 (50%)	1 745 (55%)

DIAGRAMAS DE CARGA



REPARTIÇÃO DA PRODUÇÃO



Valores referidos à Produção líquida

PRODUÇÃO [GWh]

SEMANA 37

ANO

	2ª f	3ª f	4ª f	5ª f	6ª f	sab	dom	2018	18/17	2018	18/17
CONSUMO	142	148	150	150	148	128	119	984	5.0%	36 140	2.8%
Produção Renovável	51	58	57	49	45	30	29	319	-18%	20 596	30%
Albufeiras	12	17	20	14	9	3	5	80	310%	3 580	112%
Fios de Água	12	16	16	15	18	6	8	91	254%	5 059	111%
Mini Hídricas	1	1	1	1	1	1	1	4	34%	846	56%
Eólica	15	14	10	9	8	10	5	70	-74%	8 478	-2%
Biomassa	8	7	8	8	8	8	8	54	4%	2 013	1%
Fotovoltaica	3	3	3	3	3	3	3	21	-1%	620	-5%
Ondas	0	0	0	0	0	0	0	0	-	0	-
Produção não Renovável	97	103	111	107	104	92	87	701	8%	18 231	-20%
Carvão	42	42	42	42	42	40	42	293	9%	7 650	-21%
Gás Natural - Ciclo Combinado	42	47	56	51	48	41	36	321	9%	7 275	-27%
Gás Natural - Cogeração	12	12	12	13	13	10	8	80	-1%	3 052	4%
Outra Térmica	1	1	1	1	1	1	1	7	-1%	254	3%
Saldo Importador	-6	-12	-19	-7	-2	6	4	-35	-63%	-2 478	-23%
Importação (Comercial)	3	1	2	5	4	8	8	32	-19%	1 758	5%
Exportação (Comercial)	9	14	21	11	6	2	4	66	-50%	4 232	-14%
Produção por Bombagem	1	0	0	0	1	3	1	6	-80%	865	-28%
Consumo em Bombagem	1	0	0	0	1	4	1	7	-80%	1 074	-28%

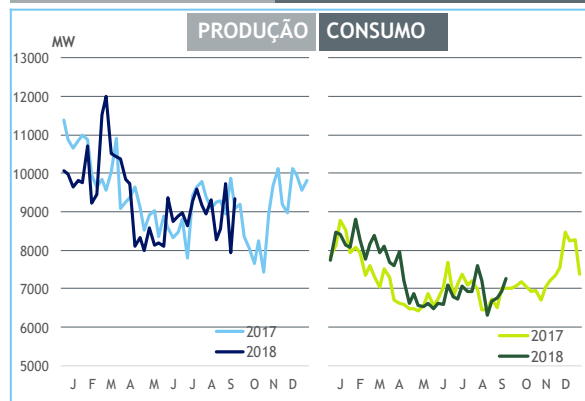
POTÊNCIA MÁXIMA [MW]

SEMANA 37

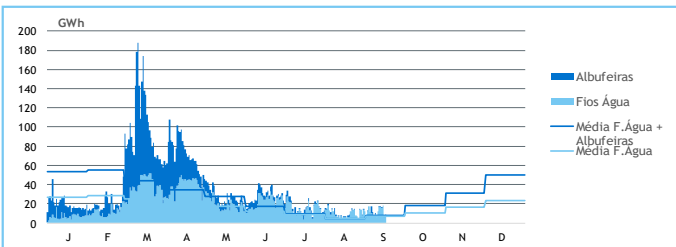
ANO

	2018	18-17	2018	18/17
CONSUMO	7 263	257	8 792	0%
PRODUÇÃO	9 333	246	11 996	5%
Hídrica	3 598	558	6 070	31%
Mini-Hídrica	44	8	347	1%
Eólica	1 134	-2 234	4 479	-1%
Biomassa	340	12	368	0%
Fotovoltaica	398	14	439	7%
Ondas	0	0	0	-
Carvão	1 762	-2	1 769	0%
Gás Natural - Ciclo Combinado	2 718	-756	3 424	-3%
Gás Natural - Cogeração	618	-8	666	3%
Outra Térmica	44	-5	53	6%
Importação	1 074	-955	2 726	-1%
Exportação	2 401	-578	4 042	11%

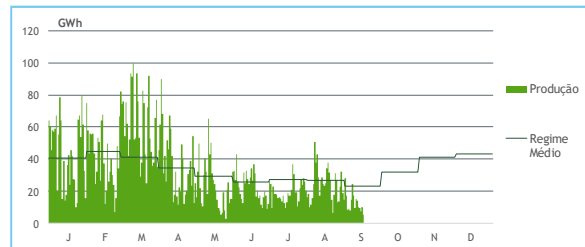
PONTAS SEMANAIS



AFLUÊNCIAS DIÁRIAS



EÓLICA DIÁRIA



HIDRAULICIDADE [GWh]

	2ª f	3ª f	4ª f	5ª f	6ª f	sab	dom	Total
AFLUÊNCIA	12	17	17	16	17	8	8	96
Fios de Água	12	16	16	15	18	6	8	92
Albufeiras	0	1	1	1	0	2	0	4
DESCARREGAMENTOS	0	0	0	0	0	0	0	1
ARMAZENAMENTO	1 825	1 809	1 789	1 776	1 766	1 764	1 760	

ARMAZENAMENTO

