

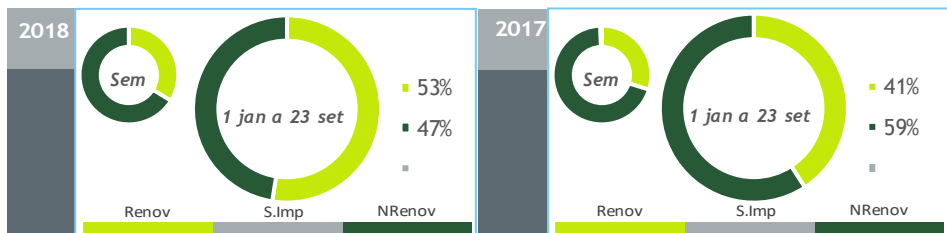
valores provisórios

- Consumo+Bomb
- Consumo
- Importação
- Ondas
- Fotovoltaica
- Albufeiras
- Fios Água
- Eólica
- Biomassa
- Gás Natural
- Carvão
- Outra Term NR

#### BALANÇO DE PRODUÇÃO

17 SET a 23 SET

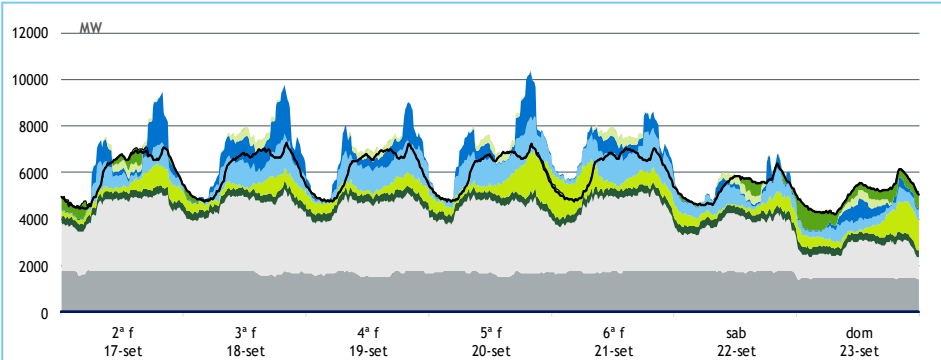
[GWh]	SEMANA 38		ANO	
	2018	18-17	2018	18/17
CONSUMO	979	50	37 118	2.9%
<i>corrigido temperatura</i>	966	14	36 801	1.7%
PRODUÇÃO TOTAL	1 067	128	40 758	0%
TÉRMICA	762	63	21 006	-18%
HIDRÁULICA	193	106	10 543	78%
EÓLICA	90	-43	8 567	-2%
FOTOVOLTAICA	21	2	641	-4%
SALDO IMPORTADOR	-86	-91	-2 564	-21%
BOMBAGEM	2	-13	1 076	-28%
POTÊNCIA MÁXIMA [MW]				
CONSUMO	7 273	262	8 792	0%
dia/mês/hora	18/09 20.00		07/02 19.45	
PRODUÇÃO	10 364	1171	11 995	5%
dia/mês/hora	20/09 19.45		07/03 20.00	



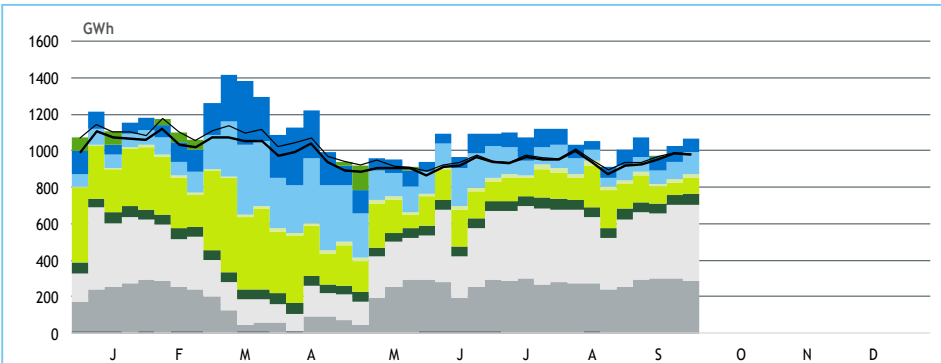
#### HIDRAULICIDADE

AFLUÊNCIA SEMANAL [GWh]	2018	2017	Regime Médio
TOTAL	119	30	62
FIOS DE ÁGUA	115	32	48
ALBUFEIRAS	0	-4	10
MINI-HÍDRICAS (produção)	4	3	4
ARMAZENAMENTO [GWh (% do máximo)]	1 683 (53%)	1 536 (48%)	1 707 (53%)

#### DIAGRAMAS DE CARGA



#### REPARTIÇÃO DA PRODUÇÃO



Valores referidos à Produção líquida

PRODUÇÃO [GWh]

SEMANA 38

ANO

	2ª f	3ª f	4ª f	5ª f	6ª f	sab	dom	2018	18/17	2018	18/17
<b>CONSUMO</b>	<b>143</b>	<b>147</b>	<b>147</b>	<b>146</b>	<b>147</b>	<b>129</b>	<b>121</b>	<b>979</b>	<b>5.4%</b>	<b>37 118</b>	<b>2.9%</b>
<b>Produção Renovável</b>	<b>44</b>	<b>58</b>	<b>53</b>	<b>63</b>	<b>62</b>	<b>38</b>	<b>41</b>	<b>360</b>	<b>30%</b>	<b>20 955</b>	<b>30%</b>
Albufeiras	12	19	12	12	9	5	7	74	81%	3 655	112%
Fios de Água	11	17	20	21	22	14	9	114	263%	5 173	113%
Mini Hídricas	1	1	1	1	1	1	1	4	42%	850	56%
Eólica	10	10	10	18	20	8	14	90	-32%	8 567	-2%
Biomassa	8	8	8	8	8	8	8	56	11%	2 069	1%
Fotovoltaica	3	3	3	3	3	3	3	21	12%	641	-4%
Ondas	0	0	0	0	0	0	0	0	-	0	-
<b>Produção não Renovável</b>	<b>108</b>	<b>110</b>	<b>110</b>	<b>108</b>	<b>111</b>	<b>92</b>	<b>67</b>	<b>706</b>	<b>9%</b>	<b>18 937</b>	<b>-19%</b>
Carvão	42	41	39	40	41	42	35	279	-3%	7 929	-20%
Gás Natural - Ciclo Combinado	53	56	57	55	57	40	23	342	25%	7 617	-26%
Gás Natural - Cogeração	12	12	13	12	12	9	8	79	-2%	3 131	4%
Outra Térmica	1	1	1	1	1	1	1	6	-10%	261	3%
<b>Saldo Importador</b>	<b>-8</b>	<b>-21</b>	<b>-17</b>	<b>-25</b>	<b>-27</b>	<b>-1</b>	<b>13</b>	<b>-86</b>	<b>-/+</b>	<b>-2 564</b>	<b>-21%</b>
Importação (Comercial)	6	1	0	0	0	3	13	23	-57%	1 781	3%
Exportação (Comercial)	14	22	17	25	27	4	0	109	123%	4 341	-12%
<b>Produção por Bombagem</b>	<b>1</b>	<b>0</b>	<b>0</b>	<b>0</b>	<b>0</b>	<b>0</b>	<b>0</b>	<b>1</b>	<b>-89%</b>	<b>866</b>	<b>-29%</b>
Consumo em Bombagem	1	0	0	0	0	0	0	2	-88%	1 076	-28%

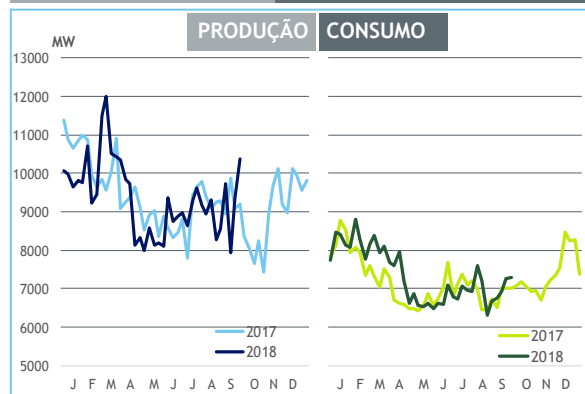
POTÊNCIA MÁXIMA [MW]

SEMANA 38

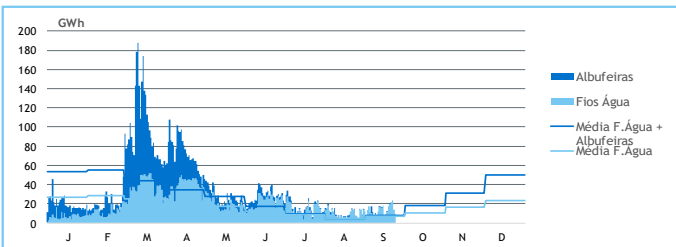
ANO

	2018	18-17	2018	18/17
<b>CONSUMO</b>	<b>7 273</b>	<b>262</b>	<b>8 792</b>	<b>0%</b>
<b>PRODUÇÃO</b>	<b>10 364</b>	<b>1 171</b>	<b>11 995</b>	<b>5%</b>
Hídrica	3 596	781	6 070	31%
Mini-Hídrica	41	-2	347	1%
Eólica	1 807	-488	4 479	-1%
Biomassa	353	27	368	0%
Fotovoltaica	407	40	439	7%
Ondas	0	0	0	-
Carvão	1 762	-4	1 769	0%
Gás Natural - Ciclo Combinado	2 950	421	3 424	-3%
Gás Natural - Cogeração	593	-22	666	3%
Outra Térmica	42	-7	53	6%
Importação	1 050	-742	2 726	-1%
Exportação	3 333	828	4 042	11%

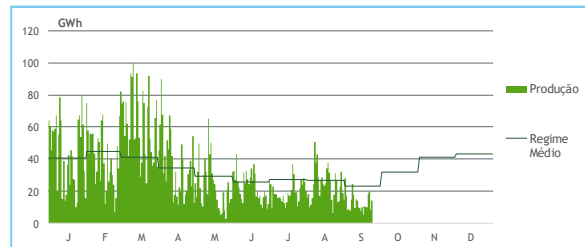
PONTAS SEMANAIS



AFLUÊNCIAS DIÁRIAS



EÓLICA DIÁRIA



HIDRAULICIDADE [GWh]

	2ª f	3ª f	4ª f	5ª f	6ª f	sab	dom	Total
<b>AFLUÊNCIA</b>	<b>11</b>	<b>17</b>	<b>20</b>	<b>21</b>	<b>23</b>	<b>14</b>	<b>9</b>	<b>115</b>
Fios de Água	11	17	20	21	22	14	10	115
Albufeiras	0	0	0	0	1	0	0	0
<b>DESCARREGAMENTOS</b>	<b>0</b>	<b>0</b>	<b>1</b>	<b>0</b>	<b>0</b>	<b>0</b>	<b>0</b>	<b>2</b>
<b>ARMAZENAMENTO</b>	<b>1 748</b>	<b>1 728</b>	<b>1 716</b>	<b>1 703</b>	<b>1 695</b>	<b>1 690</b>	<b>1 683</b>	

ARMAZENAMENTO

