

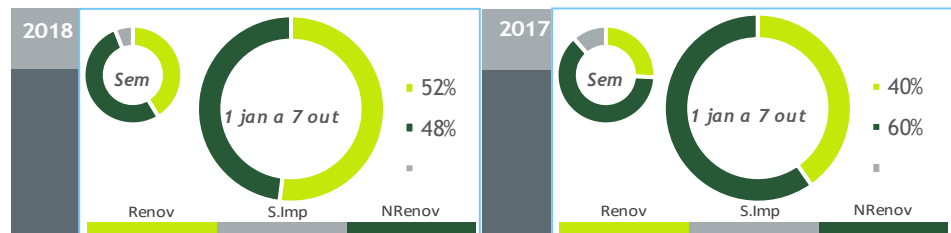
valores provisórios

- Consumo+Bomb
- Consumo
- Importação
- Ondas
- Fotovoltaica
- Albufeiras
- Fios Água
- Eólica
- Biomassa
- Gás Natural
- Carvão
- Outra Term NR

#### BALANÇO DE PRODUÇÃO

01OUT a 07 OUT

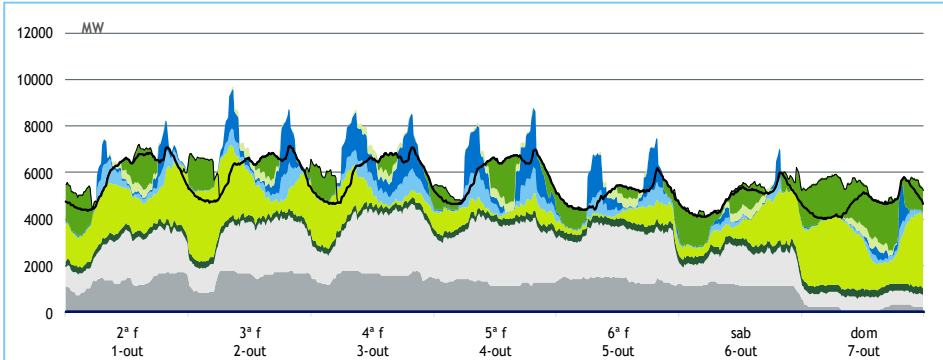
[GWh]	SEMANA 40		ANO	
	2018	18-17	2018	18/17
CONSUMO	922	6	39 041	2.9%
<i>corrigido temperatura</i>	905	-3	38 675	1.6%
PRODUÇÃO TOTAL	910	69	42 677	0%
TÉRMICA	542	-93	22 227	-17%
HIDRÁULICA	129	71	10 853	80%
EÓLICA	218	88	8 914	-1%
FOTOVOLTAICA	21	3	683	-3%
SALDO IMPORTADOR	56	-50	-2 496	-19%
BOMBAGEM	44	13	1 139	-27%
POTÊNCIA MÁXIMA [MW]				
CONSUMO	7 152	-21	8 792	0%
dia/mês/hora	02/10 19.45		07/02 19.45	
PRODUÇÃO	9 693	1640	11 995	5%
dia/mês/hora	02/10 08.45		07/03 20.00	



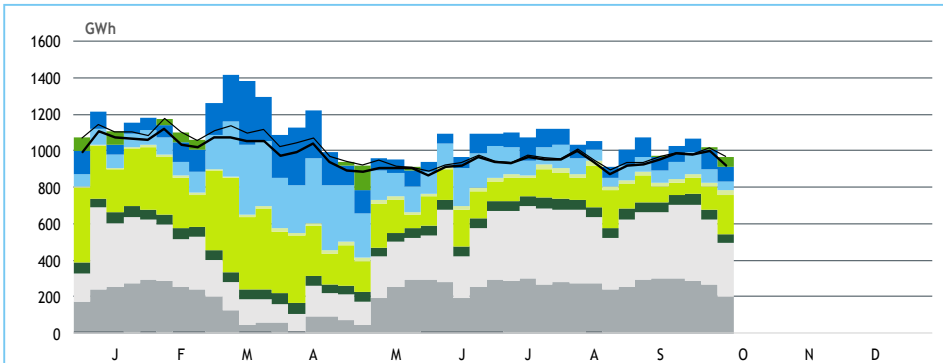
#### HIDRAULICIDADE

AFLUÊNCIA SEMANAL [GWh]	2018	2017	Regime Médio
TOTAL	56	27	140
FIOS DE ÁGUA	49	27	70
ALBUFEIRAS	4	-3	57
MINI-HÍDRICAS (produção)	3	3	12
ARMAZENAMENTO [GWh (% do máximo)]	1 546 (48%)	1 511 (47%)	1 652 (52%)

#### DIAGRAMAS DE CARGA



#### REPARTIÇÃO DA PRODUÇÃO



Valores referidos à Produção líquida

PRODUÇÃO [GWh]

SEMANA 40

ANO

	2ª f	3ª f	4ª f	5ª f	6ª f	sab	dom	2018	18/17	2018	18/17
<b>CONSUMO</b>	<b>141</b>	<b>144</b>	<b>143</b>	<b>142</b>	<b>122</b>	<b>118</b>	<b>112</b>	<b>922</b>	<b>0.7%</b>	<b>39 041</b>	<b>2.9%</b>
<b>Produção Renovável</b>	<b>63</b>	<b>71</b>	<b>60</b>	<b>51</b>	<b>41</b>	<b>41</b>	<b>59</b>	<b>385</b>	<b>62%</b>	<b>21 705</b>	<b>30%</b>
Albufeiras	3	6	15	17	12	0	-10	43	>	3 793	117%
Fios de Água	7	7	10	11	7	3	3	49	83%	5 289	114%
Mini Hídricas	0	0	0	0	0	0	0	3	18%	857	56%
Eólica	42	48	24	13	10	27	54	218	68%	8 914	-1%
Biomassa	7	7	7	7	8	8	8	50	-12%	2 170	1%
Fotovoltaica	3	3	3	3	3	3	3	21	18%	683	-3%
Ondas	0	0	0	0	0	0	0	0	-	0	-
<b>Produção não Renovável</b>	<b>70</b>	<b>81</b>	<b>92</b>	<b>87</b>	<b>83</b>	<b>60</b>	<b>18</b>	<b>492</b>	<b>-15%</b>	<b>20 057</b>	<b>-19%</b>
Carvão	31	35	37	30	32	27	3	195	-33%	8 382	-20%
Gás Natural - Ciclo Combinado	27	35	43	47	42	24	7	225	12%	8 129	-24%
Gás Natural - Cogeração	11	10	11	10	8	9	7	65	-16%	3 273	3%
Outra Térmica	1	1	1	1	1	1	1	7	-5%	273	2%
<b>Saldo Importador</b>	<b>9</b>	<b>-5</b>	<b>-7</b>	<b>4</b>	<b>-1</b>	<b>18</b>	<b>39</b>	<b>56</b>	<b>-47%</b>	<b>-2 496</b>	<b>-19%</b>
Importação (Comercial)	17	11	9	15	9	19	39	119	-2%	1 991	4%
Exportação (Comercial)	8	16	16	11	11	2	1	64	283%	4 484	-10%
<b>Produção por Bombagem</b>	<b>3</b>	<b>7</b>	<b>5</b>	<b>2</b>	<b>0</b>	<b>3</b>	<b>14</b>	<b>34</b>	<b>31%</b>	<b>914</b>	<b>-28%</b>
<b>Consumo em Bombagem</b>	<b>5</b>	<b>10</b>	<b>6</b>	<b>2</b>	<b>0</b>	<b>4</b>	<b>17</b>	<b>44</b>	<b>40%</b>	<b>1 139</b>	<b>-27%</b>

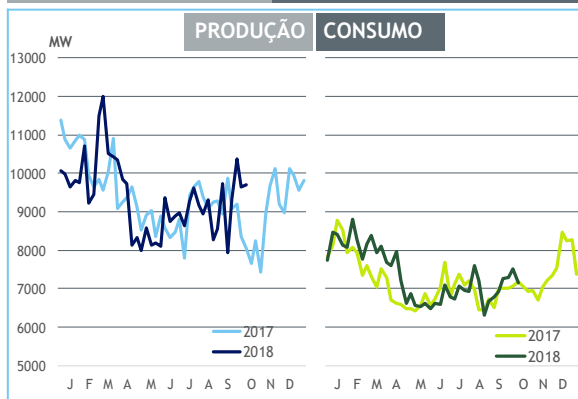
POTÊNCIA MÁXIMA [MW]

SEMANA 40

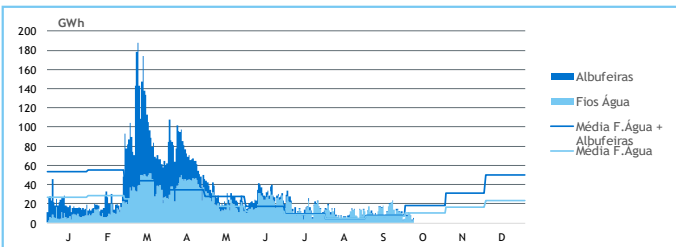
ANO

	2018	18-17	2018	18/17
<b>CONSUMO</b>	<b>7 152</b>	<b>-21</b>	<b>8 792</b>	<b>0%</b>
<b>PRODUÇÃO</b>	<b>9 693</b>	<b>1 640</b>	<b>11 995</b>	<b>5%</b>
Hídrica	3 646	1 059	6 070	31%
Mini-Hídrica	43	6	347	1%
Eólica	3 147	475	4 479	-1%
Biomassa	334	-20	368	0%
Fotovoltaica	417	63	439	7%
Ondas	0	0	0	-
Carvão	1 760	-2	1 769	0%
Gás Natural - Ciclo Combinado	2 438	369	3 424	-3%
Gás Natural - Cogeração	527	-73	666	3%
Outra Térmica	45	-4	53	6%
Importação	2 313	281	2 726	-1%
Exportação	3 444	2 288	4 042	11%

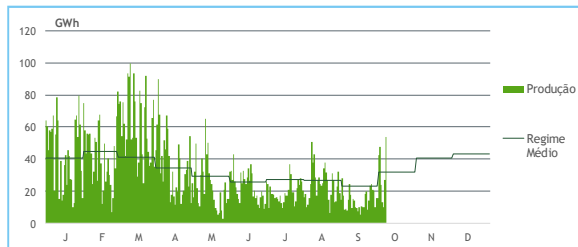
PONTAS SEMANAIS



AFLUÊNCIAS DIÁRIAS



EÓLICA DIÁRIA



HIDRAULICIDADE [GWh]

	2ª f	3ª f	4ª f	5ª f	6ª f	sab	dom	Total
<b>AFLUÊNCIA</b>	<b>9</b>	<b>9</b>	<b>11</b>	<b>10</b>	<b>7</b>	<b>3</b>	<b>5</b>	<b>53</b>
Fios de Água	8	7	11	11	7	3	3	49
Albufeiras	1	2	0	-1	0	0	1	4
<b>DESCARREGAMENTOS</b>	<b>0</b>	<b>0</b>	<b>0</b>	<b>0</b>	<b>0</b>	<b>0</b>	<b>0</b>	<b>2</b>
<b>ARMAZENAMENTO</b>	<b>1 586</b>	<b>1 582</b>	<b>1 566</b>	<b>1 548</b>	<b>1 535</b>	<b>1 535</b>	<b>1 546</b>	

ARMAZENAMENTO

